

課長	係長	測量士	係

(分筆前)

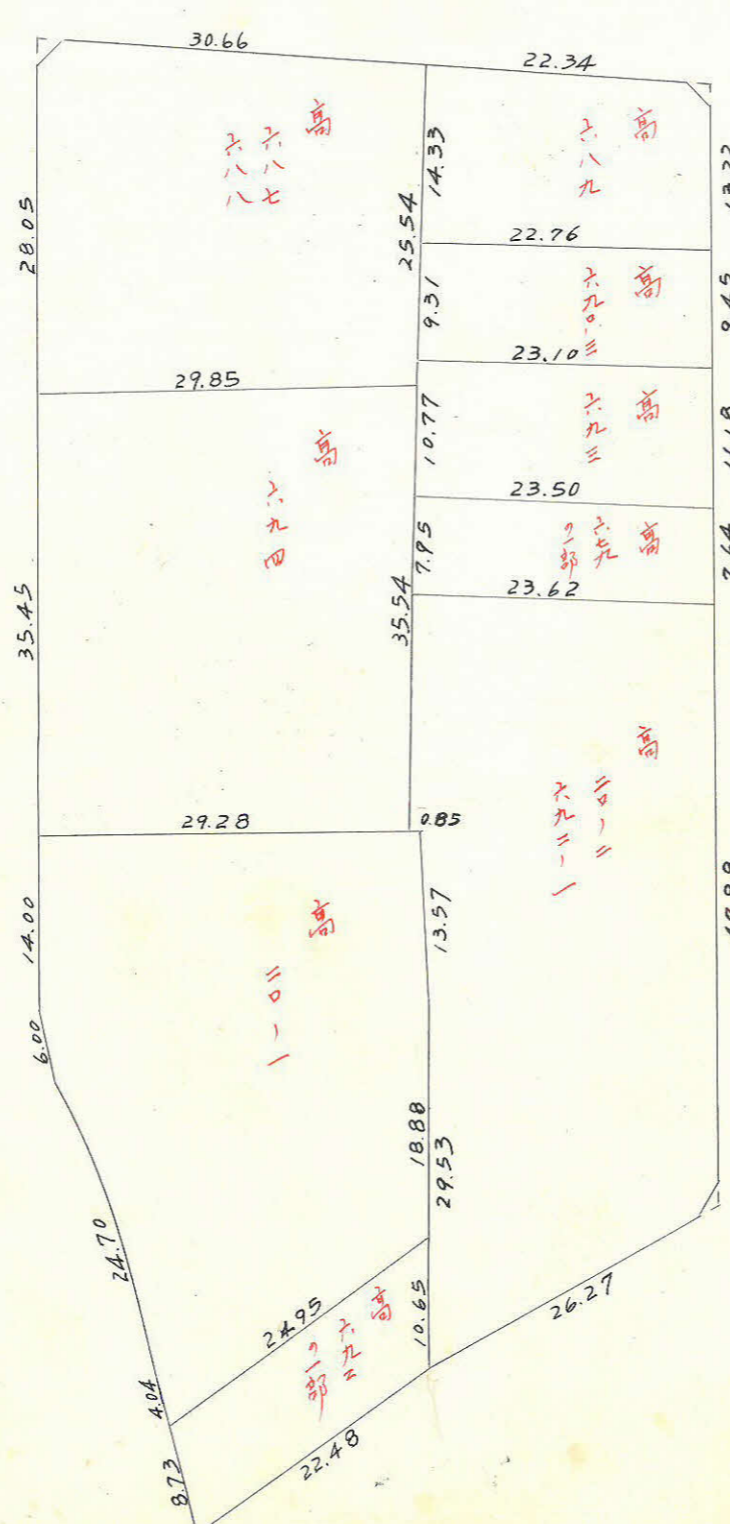
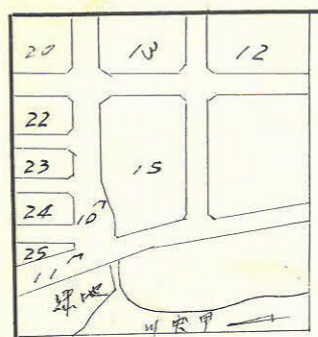
確定面積平面図 $S = \frac{1}{600}$

ブロック番号 上荒田

15 号

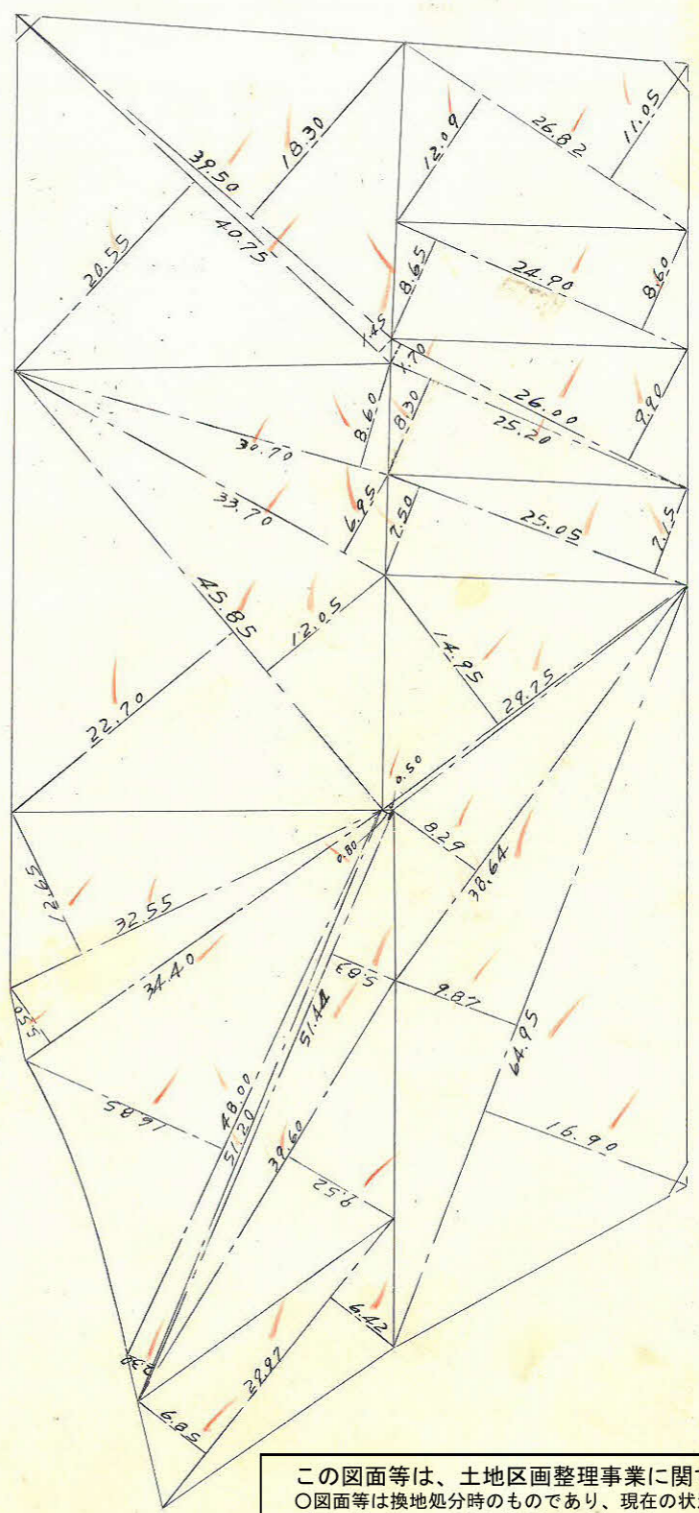
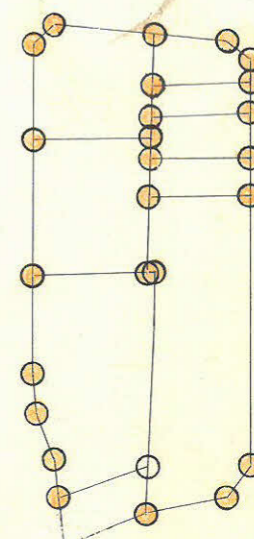
新地名 町 丁目

36年 8月 24日



$\frac{2.18}{2.14} = 2.45$
2.33 m² = 0.70 坪

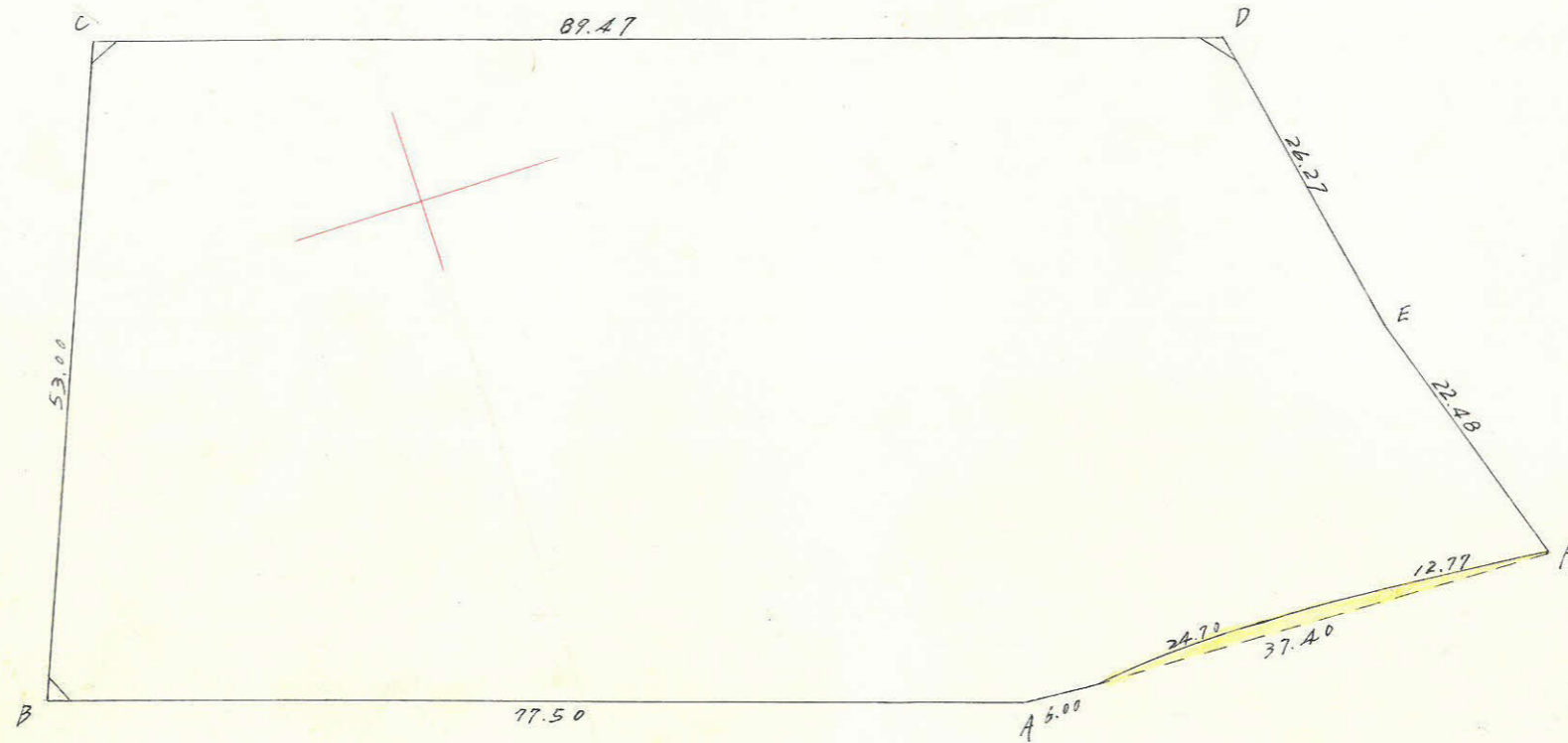
$\frac{2.02}{3.02} = 2.15$
2.11 m² = 0.63 坪



$\frac{3.20}{1.90} = 1.68$
1.50 m² = 0.45 坪

この図面等は、土地区画整理事業に関する参考資料として提供しています。
 ○図面等は換地処分時のものであり、現在の状況とは異なる場合があります。
 ○図面等によって、境界等が確定されるものではありません。

上 荒 田 1570037 縮尺 1/600



$R = 109.00^m$
 $G-BC = 24.66$
 $H = 0.70^m$
 $\Delta F-BC$ の面積 $\frac{1}{2}(37.40 \times 0.75) = 14.025^m^2$
 ΔG の面積 $\frac{R^2 \times 12 - 591}{360} = \frac{10.793^m^2}{24.818^m^2}$
 $\sin \frac{I}{2} = \frac{12.33}{109} = 6-29-41 \therefore I = 12-59-22$
 $BC \cdot G = \frac{2R^2 \times 12 - 591}{360} = 24.70^m$
 $\Delta F-BC$ の面積 $\frac{R^2 \times 12 - 591}{360} = (12.33 \times 108.30) = \frac{10.793^m^2}{24.818^m^2}$

測点	X	ΔX	ΔXn+1	Y	ΔY	ΔY(n+1)	倍面積	倍面積
A	2.547.219			-666.867				
B	2.571.141	+23.922	+73.023	-740.587	-73.720	-53.760	-58.079.085	-158.224.540
C	2.620.242	+49.101	+21.697	-720.627	+19.960	+105.134	-15.635.444	+275.476.522
D	2.592.838	-27.404	-53.139	-635.453	+85.174	+90.440	+33.767.337	+234.496.269
E	2.567.103	-25.735	-47.205	-630.187	+5.266	+11.946	+29.747.977	+30.666.612
F	2.545.633	-21.470	-20.473	-623.507	+6.680	-30.707	+12.765.059	-78.168.753
G	2.546.630	+0.997	+1.586	-660.894	-37.387	-43.360	-1.048.178	-110.421.877
A	2.547.219	+0.589	+24.511	-666.867	-5.973	-79.693	-16.345.577	-202.995.524
Σ		+23.922			-(73.720)			

$\frac{1}{2} = 5.414.355^m^2$

合計面積
 扣除面積
 割込面積

$5.414.355^m^2 - 24.818^m^2 = 5.389.537^m^2$
 $(\times 0.3025 = 1630.33坪) = 1630.29坪$
 $2.13^m^2 + 2.11^m^2 + 1.50^m^2 = 5.94^m^2$
 $(\times 0.3025 = 1.79坪) = 1.78坪$
 $5.389.537^m^2 - 1.78坪 = 5.387.759^m^2$
 $(\times 0.3025 = 1628.51坪)$

この図面等は、土地区画整理事業に関する参考資料として提供しています。
 ○図面等は換地処分時のものであり、現在の状況とは異なる場合があります。
 ○図面等によって、境界等が確定されるものではありません。