

課長	係長	測量士	係

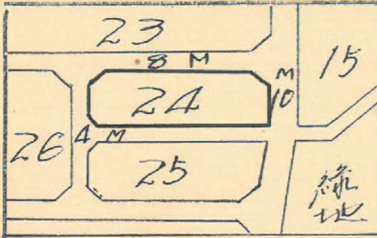
(分筆前)  
確定面積平面圖  $S = \frac{1}{600}$

ブロック番号 荒田

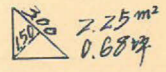
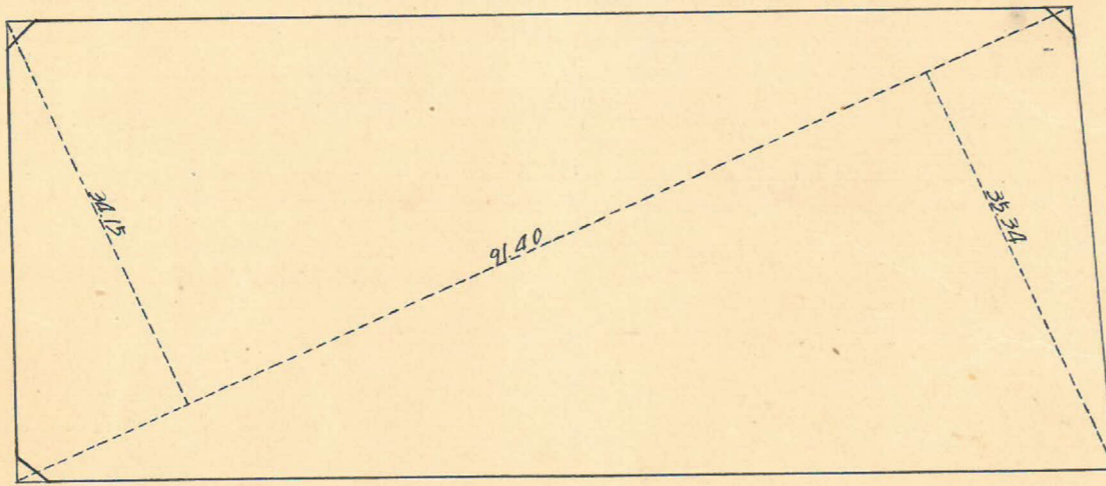
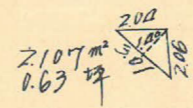
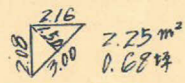
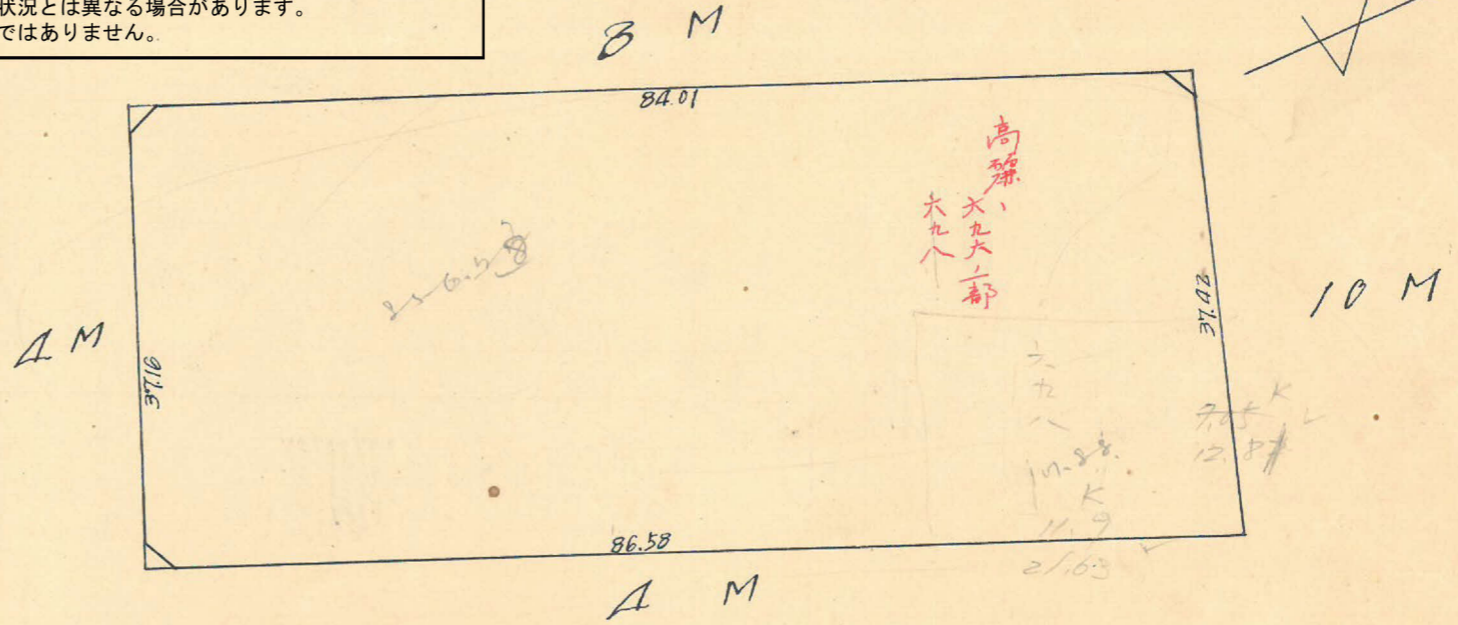
字修  
24号

新地名 町 丁目

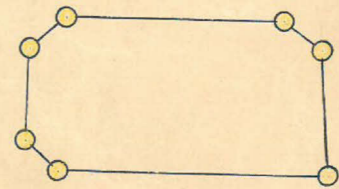
27年 2月 1日



この図面等は、土地区画整理事業に関する参考資料として提供しています。  
○図面等は換地処分時のものであり、現在の状況とは異なる場合があります。  
○図面等によって、境界等が確定されるものではありません。



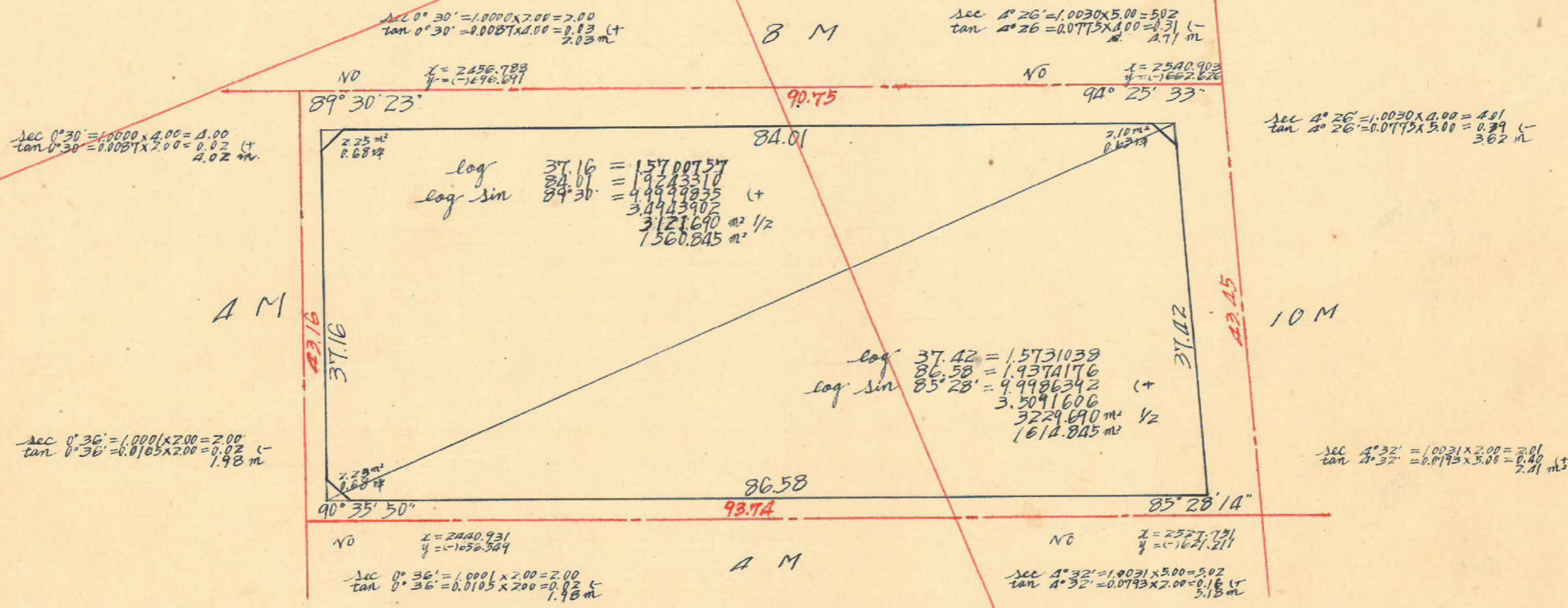
測量士	測量士	測量士	測量士
トラバー	面積計算	杭埋設	測距





24 B

トラスバ-精度 1/10,000



合計面積  $1.560.845 \text{ m}^2 + 1.614.845 \text{ m}^2 = 3.175.690 \text{ m}^2 = (0.3025 = 960.64 \text{ 坪}) = 960.64 \text{ 坪}$   
 剪除面積  $2.107 \text{ m}^2 + 2.25 \text{ m}^2 + 2.25 \text{ m}^2 = 6.61 \text{ m}^2 = (0.3025 = 1.99 \text{ 坪}) = 1.99 \text{ 坪}$   
 プラツ面積  $3.169.08 \text{ m}^2 = (0.3025 = 958.64 \text{ 坪}) = 958.65 \text{ 坪}$   
 副辺面積  $3.169.08 \text{ m}^2 = 958.65 \text{ 坪}$

この図面等は、土地区画整理事業に関する参考資料として提供しています。  
 ○図面等は換地処分時のものであり、現在の状況とは異なる場合があります。  
 ○図面等によって、境界等が確定されるものではありません。