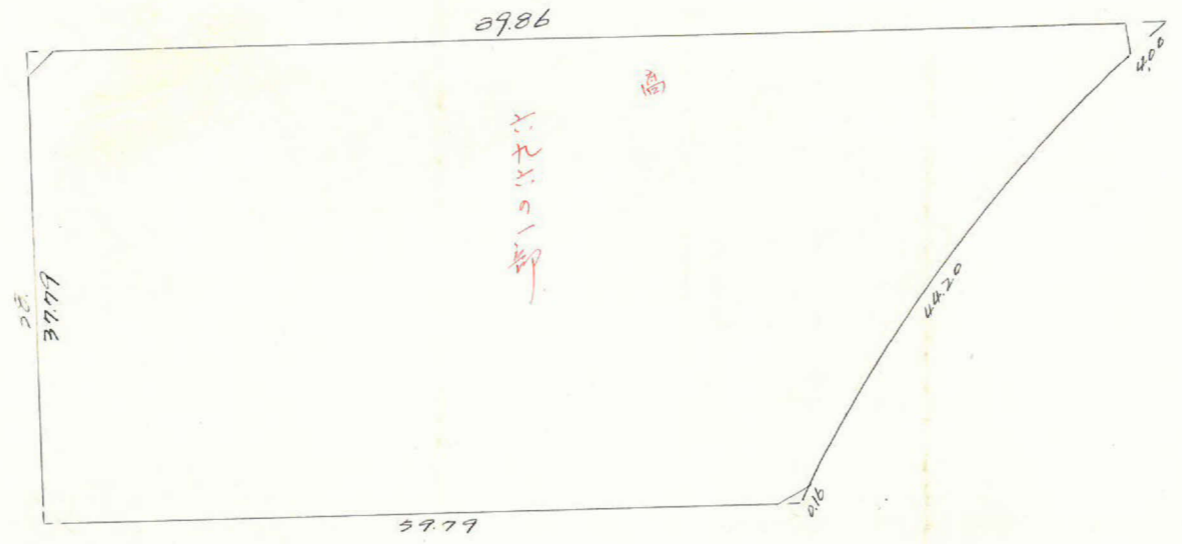
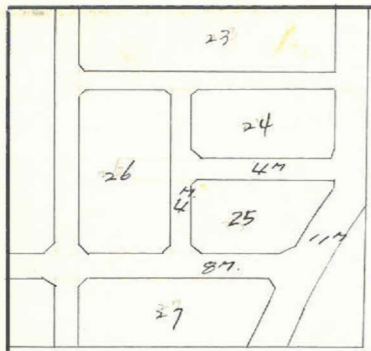


課	長	係	長	測量士	係

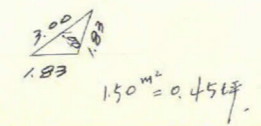
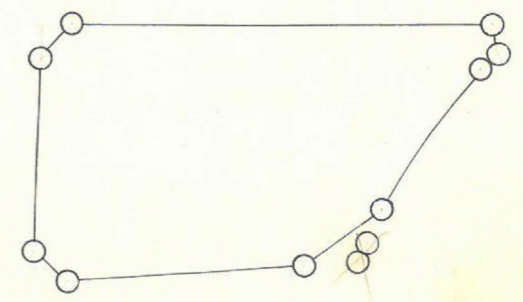
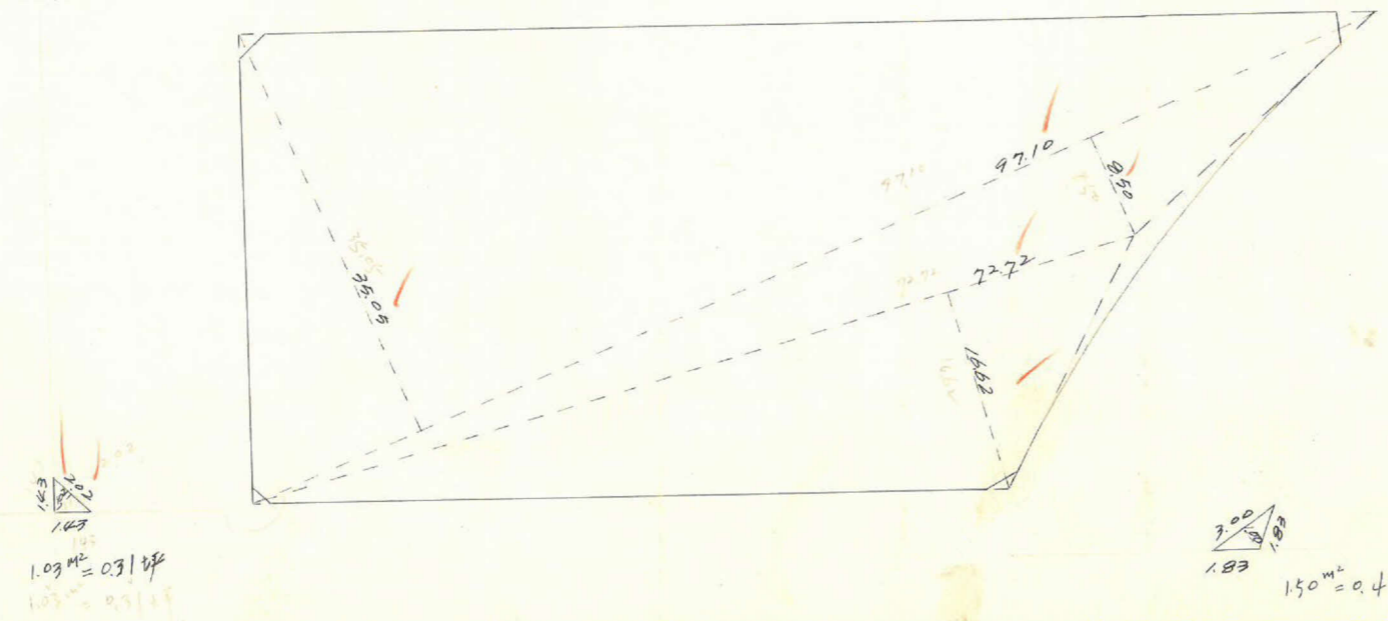
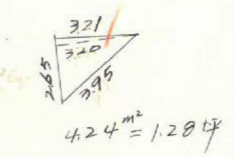
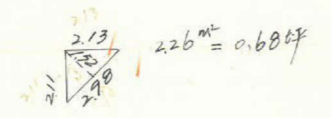
(分 筆 前)
 確定面積平面図 $S = \frac{1}{600}$

ブロック番号 上荒田 25 号

新地名 町 丁目
 36年 月 日



この図面等は、土地区画整理事業に関する参考資料として提供しています。
 ○図面等は換地処分時のものであり、現在の状況とは異なる場合があります。
 ○図面等によって、境界等が確定されるものではありません。

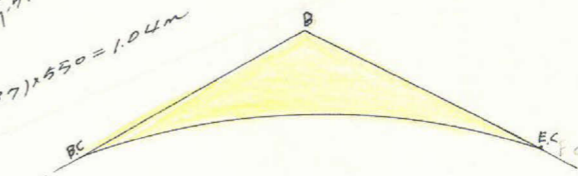
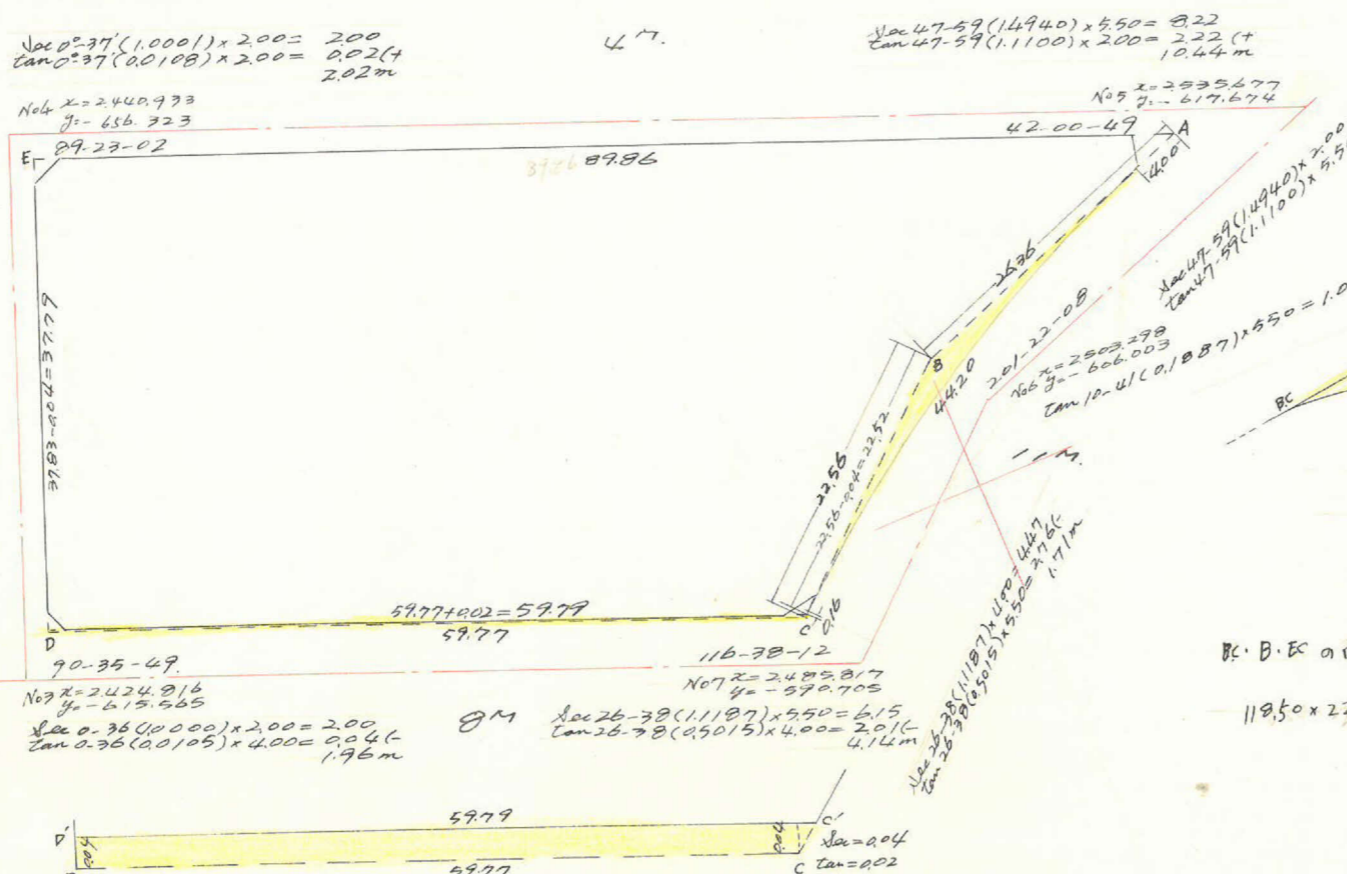


植9本 271-1

上荒田 25 10 77 縮尺 1/600

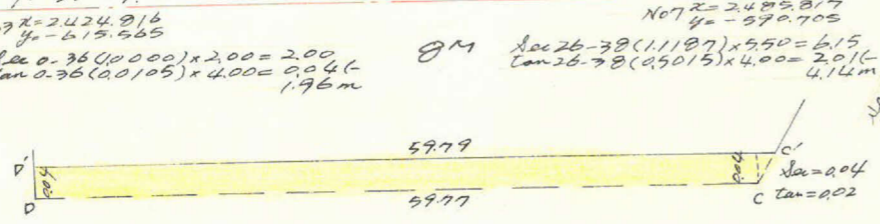
この図面等は、土地区画整理事業に関する参考資料として提供しています。
 ○図面等は換地処分時のものであり、現在の状況とは異なる場合があります。
 ○図面等によって、境界等が確定されるものではありません。

$\text{No. } 2-37 \text{ (1.0001)} \times 2.00 = 2.00$
 $\text{Tan } 0.37 \text{ (0.0108)} \times 2.00 = 0.026$
 $\text{No. } 2-36 \text{ (1.0000)} \times 4.00 = 4.00$
 $\text{Tan } 0.36 \text{ (0.0105)} \times 4.00 = 0.024$



$IA = 21-22-08$
 $R = 118.50 \text{ m}$
 $T.L = 22.36 \text{ m}$
 $S.L = 2.09 \text{ m}$
 $C.L = 44.20 \text{ m}$

$BC \cdot B \cdot EC$ の面積
 $118.50 \times 22.36 - \frac{118.50^2 \times 7.1416 \times 21^\circ 22'}{360} = 31.35 \text{ m}^2$



測長	内角	距離	方位 (度)	修正		修正距離	修正方位	倍積	倍面積
				N	S				
A	89-22	89.86	89-27 E	0.968	89.856	89.856	-	86.981	
B	42-01	26.36	1548-36 W	17.432	19.772	19.940	-	2.788.076	
C	201-22	22.56	827-14 W	20.060	10.322	129.846	-	2604.711	
D	116-38	59.77	89-24 W	0.630	59.762	59.762	+	37.650	
E	90-36	37.87	360-00	37.87		0		0	
Σ				38.460	38.460	89.856	89.856		- 5.442.116 m ² 1/2 = 2721.058 m ²

合計面積
 2721.06 m² + 31.35 m² - 239 m² = 2750.02 m² (x 0.5025 = 831.88坪) = 831.87坪
 9.03 m (2.73坪) = 2.72坪
 2740.99 m² = 829.15坪