

課長	係長	測量士	係

(分筆前)
確定面積平面図 $S = \frac{1}{600}$

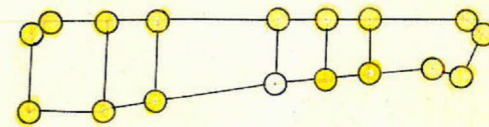
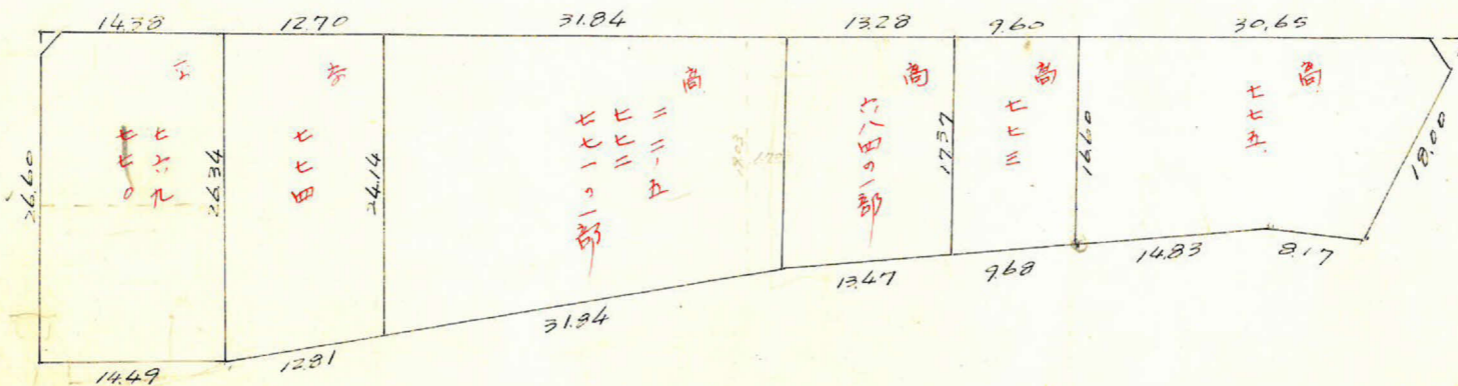
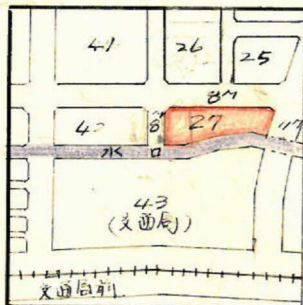
ブロック番号

畑田

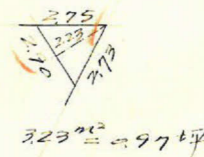
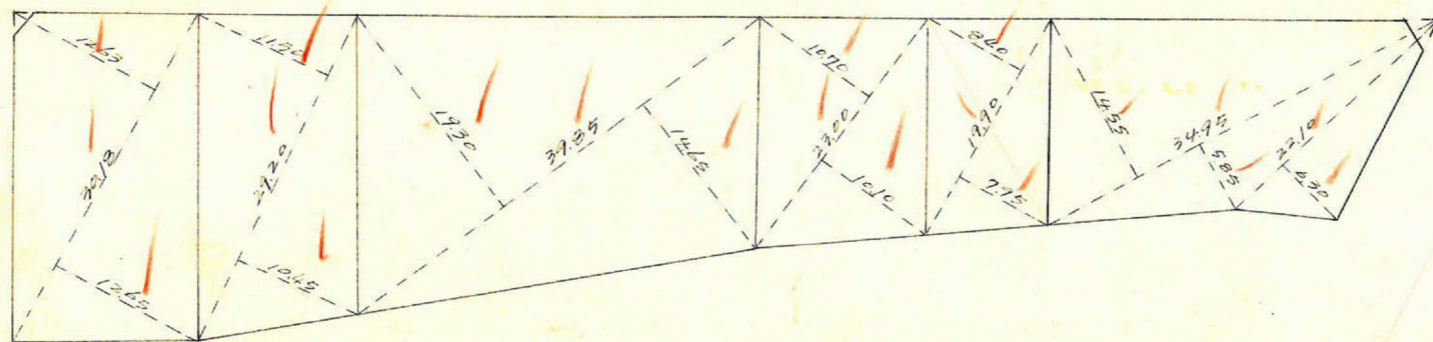
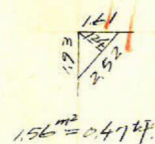
27 号

新地名 町 丁目

76年8月31日

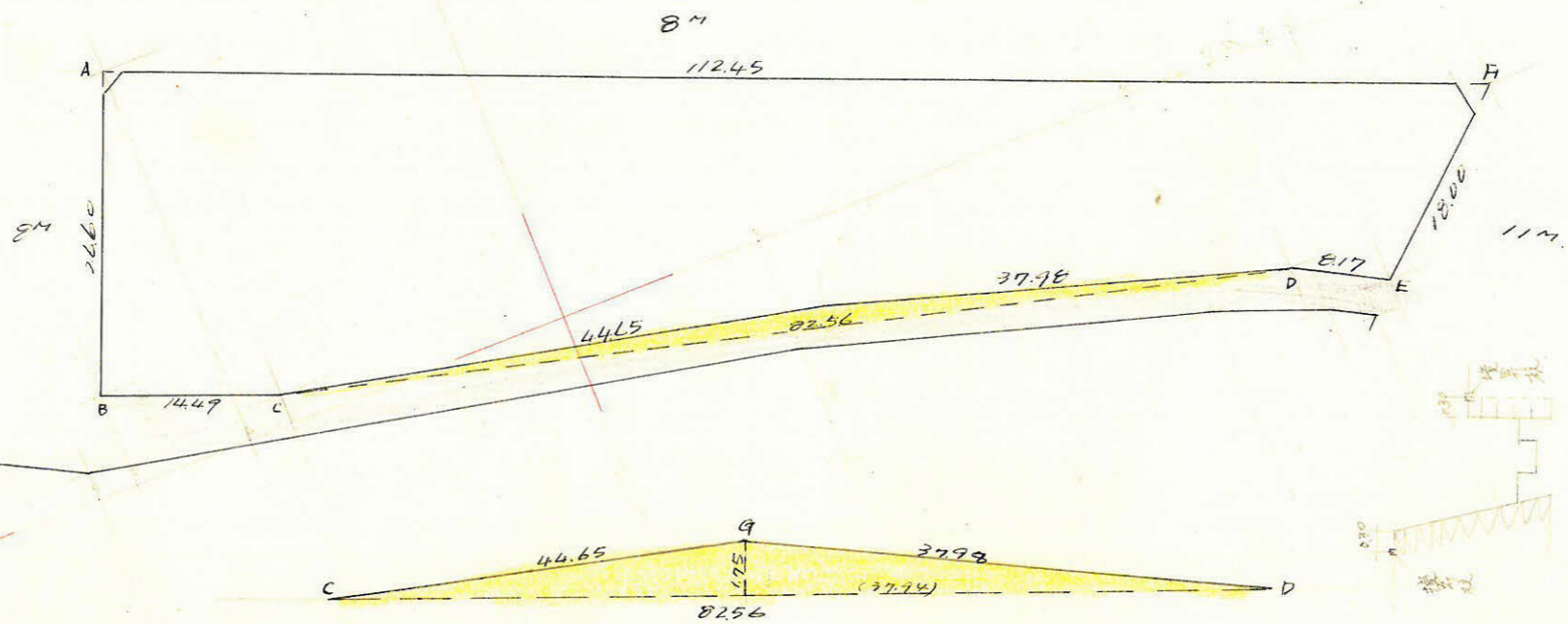


樹17本 47/6



この図面等は、土地区画整理事業に関する参考資料として提供しています。
○図面等は換地処分時のものであり、現在の状況とは異なる場合があります。
○図面等によって、境界等が確定されるものではありません。

上野田 27ブロック
縮尺 1/600



$$C-G = \sqrt{44.62^2 + 1.75^2} = 44.65m$$

$$G-D = \sqrt{37.94^2 + 1.75^2} = 37.98m$$

$$\Delta CGD \text{の面積} = \frac{1}{2}(82.56 \times 1.75) = 72.24m^2$$

別表	x	Δx	Δx _{n+1}	y	Δy	Δy _(n+1)	倍面積	倍面積
A	2372678			- 632.495				
B	2362774	- 9904	+ 3596	- 607803	+ 24692	+ 29945	- 2185660	+ 70753267
C	2376274	+ 13500	+ 93469	- 602550	+ 5253	+ 29777	- 56319746	+ 61257967
D	2456243	+ 79969	+ 87130	- 582024	+ 26526	+ 24470	- 50711751	+ 60104266
E	2463404	+ 7161	+ 20585	- 578080	+ 3944	- 8056	- 11299777	- 19845183
F	2476328	+ 13424	- 10426	- 570080	- 12000	- 54415	+ 53535598	- 134776596
A	2372678	- 104150	- 114054	- 632495	- 42415	- 17723	+ 72138585	- 42050972
Σ		(- 9904)			(+ 24692)		4597249	- 4597251

$$\frac{1}{2} = 2278.625m^2$$

合計面積 $2278.62m^2 + 72.24m^2 = 2206.38m^2$ ($\times 0.3025 = 667.42坪$) = 667.40坪
 印刷面積 $1.56m^2 + 3.23m^2 = 4.79m^2$ ($\times 0.3025 = 1.44坪$) = 1.44坪
 別込面積 2201.59m² 665.96坪

この図面等は、土地区画整理事業に関する参考資料として提供しています。
 ○図面等は換地処分時のものであり、現在の状況とは異なる場合があります。
 ○図面等によって、境界等が確定されるものではありません。