

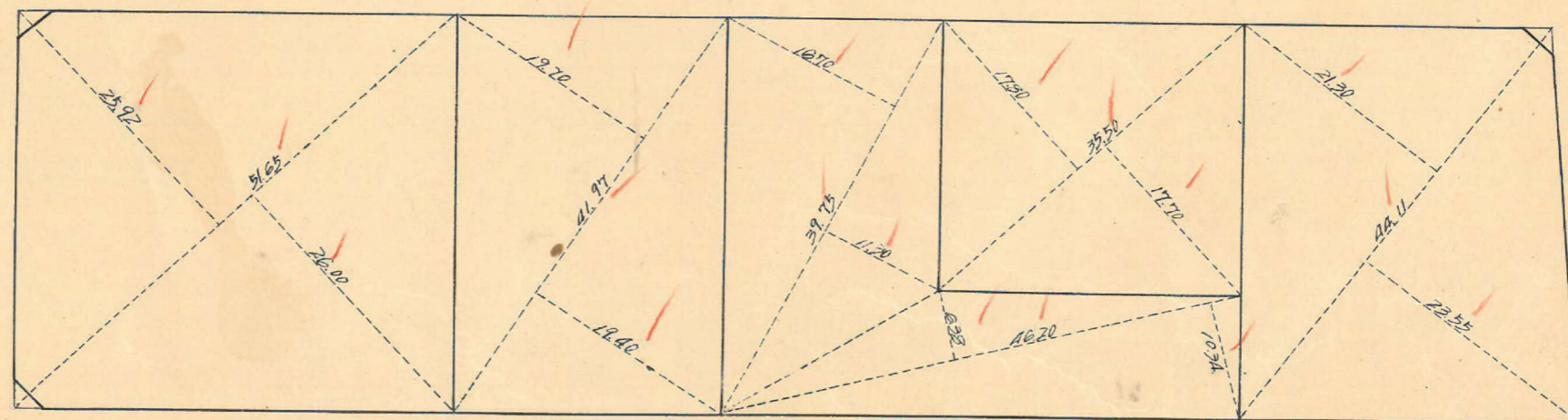
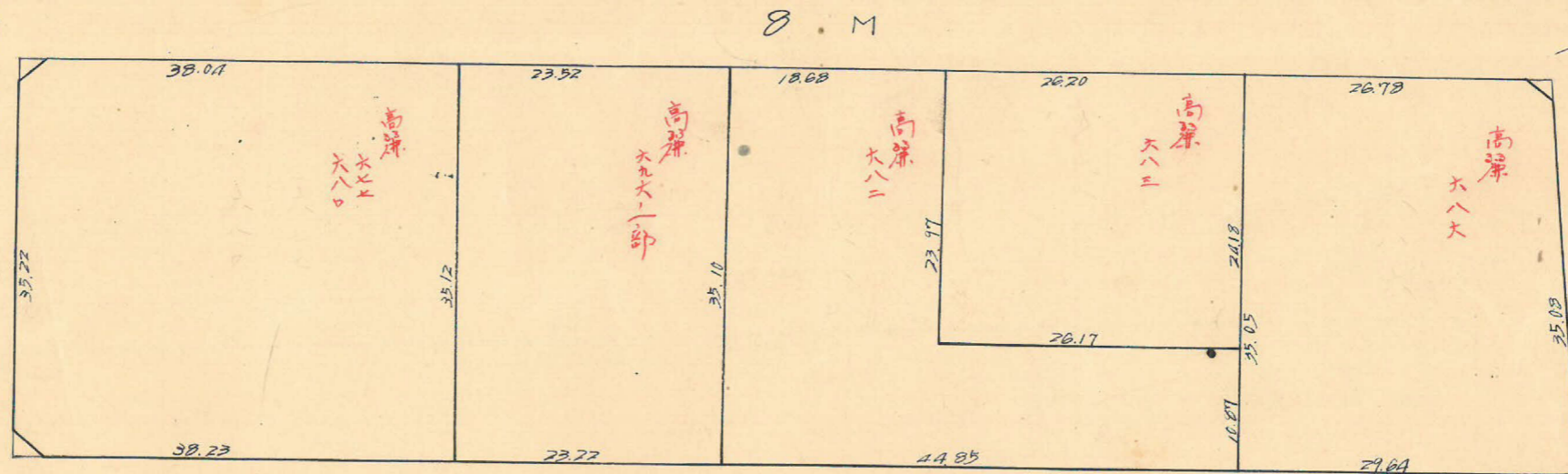
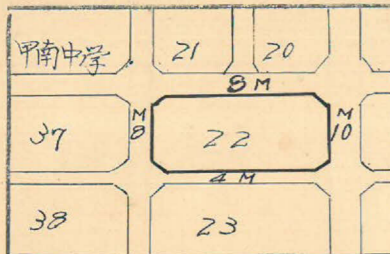
課長	係長	測量士	係

(分筆前)
確定面積平面圖 $S = \frac{1}{600}$

ブロック番号 荒田 22号

新地名 町丁目

27年4月15日

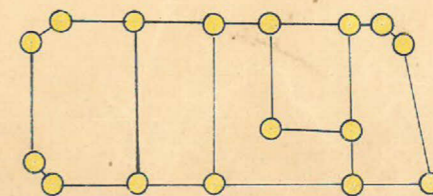


2.16 m²
0.65坪

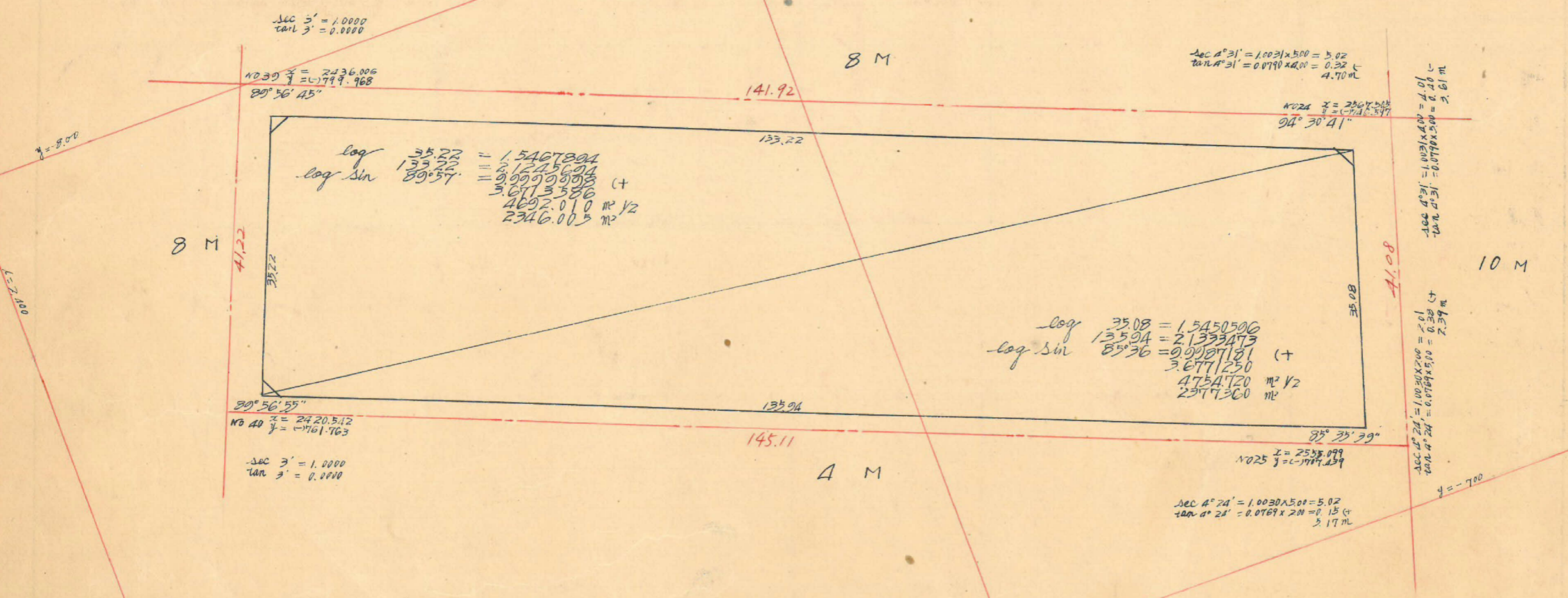
2.10 m²
0.63坪

2.28 m²
0.68坪

この図面等は、土地区画整理事業に関する参考資料として提供しています。
○図面等は換地処分時のものであり、現在の状況とは異なる場合があります。
○図面等によって、境界等が確定されるものではありません。



22 B
トシバー精度 1/16,000



sec 5' = 1.0000
tan 5' = 0.0000

No 39 x = 2436.006
y = -1799.968
89° 56' 45"

log 35.22 = 1.5467804
log sin 89° 57' = 9.999999933 (+)
3.67713586
4692.010 m² V2
2346.005 m²

sec 4° 31' = 1.0021 x 500 = 5.02
tan 4° 31' = 0.0790 x 500 = 0.325
4.70 m

No 24 x = 2567.245
y = -1710.547
94° 30' 41"

sec 4° 31' = 1.0021 x 500 = 5.02
tan 4° 31' = 0.0790 x 500 = 0.325
4.70 m

89° 56' 55"
No 40 x = 2420.512
y = -1761.763

sec 3' = 1.0000
tan 3' = 0.0000

log 35.08 = 1.5450506
log sin 85° 36' = 9.999999933 (+)
3.6771250
4754.720 m² V2
2377.360 m²

No 25 x = 2535.099
y = -1777.439
85° 35' 39"

sec 4° 24' = 1.0030 x 500 = 5.02
tan 4° 24' = 0.0769 x 500 = 0.325
4.70 m

sec 4° 24' = 1.0030 x 500 = 5.02
tan 4° 24' = 0.0769 x 500 = 0.325
4.70 m

合計面積 2346.005 m² + 2377.360 m² = 4723.37 m² (x 0.3025 = 1428.81 坪) = 1428.80 坪
 剪除面積 2.10 m² + 2.16 m² + 2.26 m² = 6.52 m² (x 0.3025 = 1.97 坪) = 1.96 坪
 前込面積 4716.85 m² (x 0.3025 = 1426.84 坪) = 1426.84 坪

この図面等は、土地区画整理事業に関する参考資料として提供しています。
 ○図面等は換地処分時のものであり、現在の状況とは異なる場合があります。
 ○図面等によって、境界等が確定されるものではありません。