

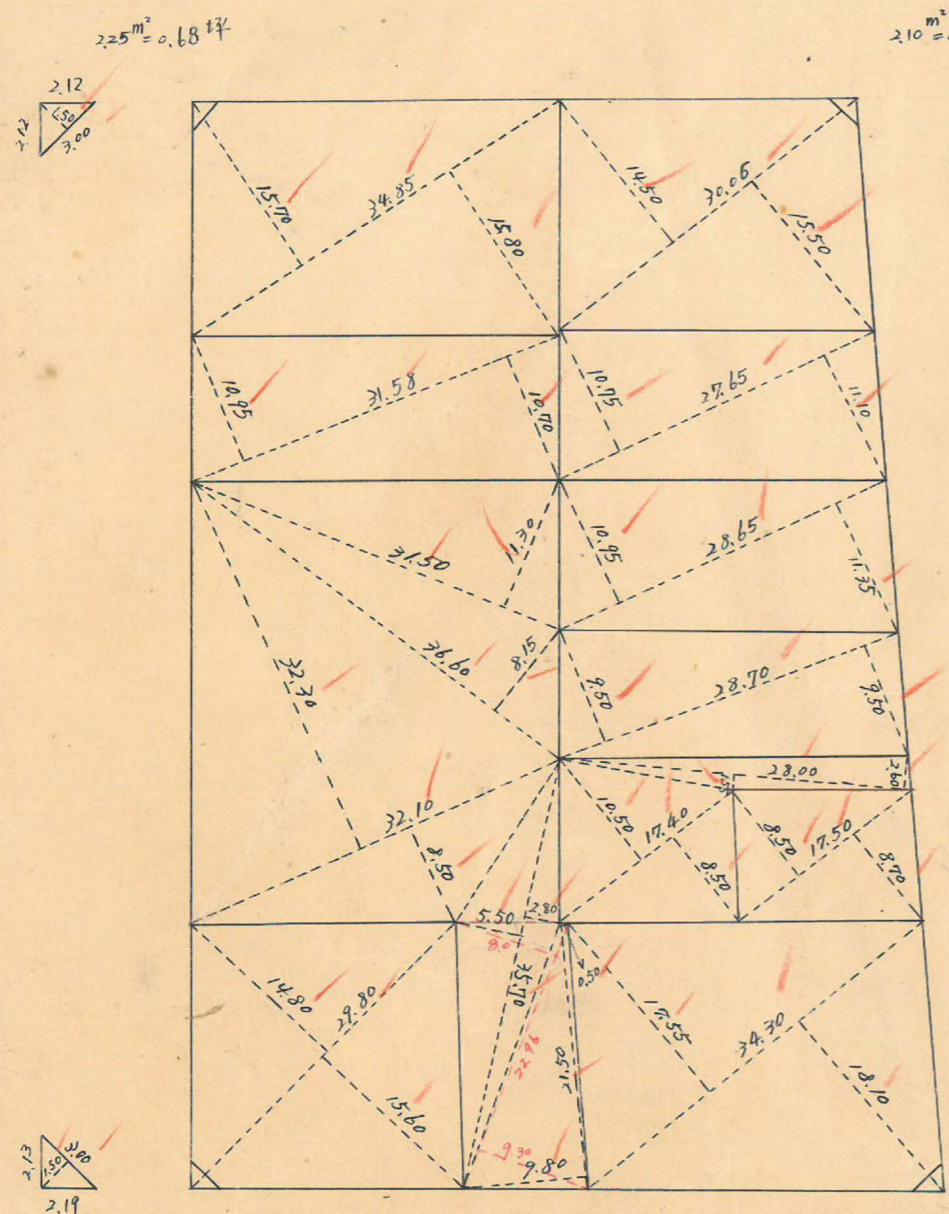
課長	係長	測量士	係

(分筆前)  
**確定面積平面圖**  $S = \frac{1}{600}$

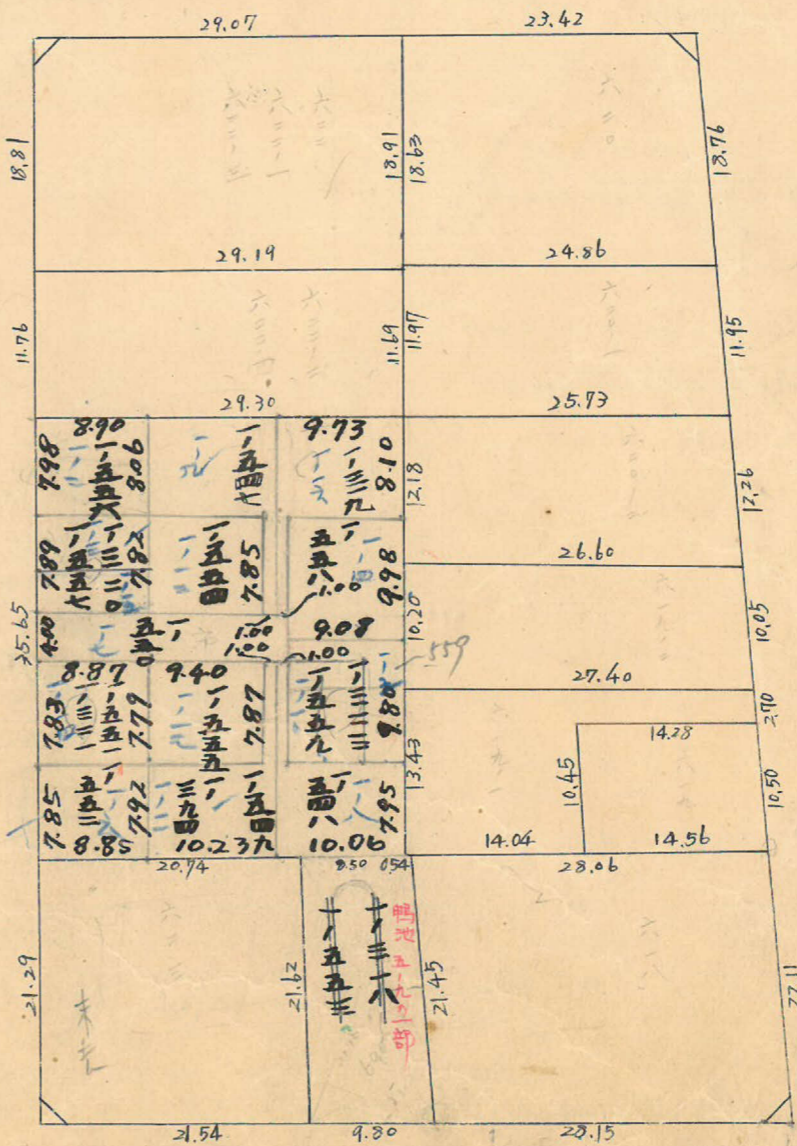
ブロック番号 荒田 20号

新地名 2930  
 890  
 504  
 9町 丁目  
 7051

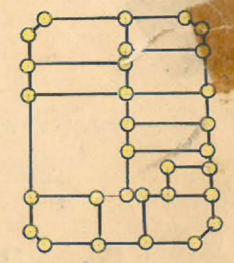
昭和28年10月29日



6M



杭 30  
 口 11

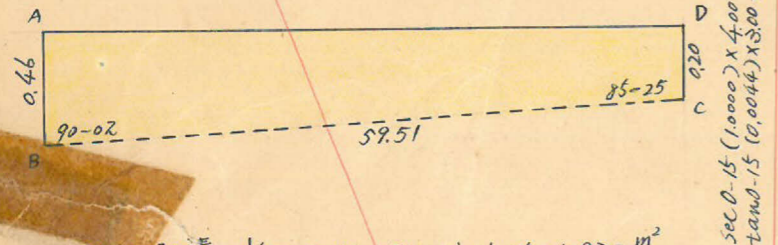


10M

この図面等は、土地区画整理事業に関する参考資料として提供しています。  
 ○図面等は換地処分時のものであり、現在の状況とは異なる場合があります。  
 ○図面等によって、境界等が確定されるものではありません。

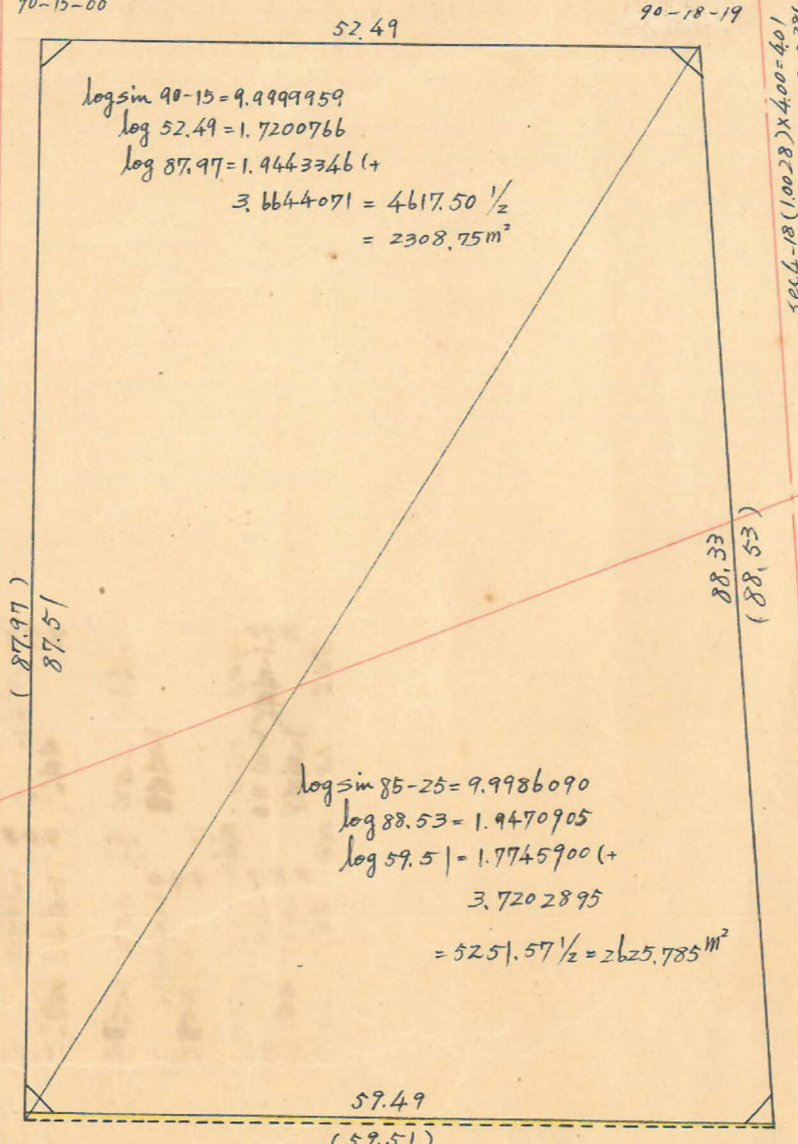
この図面等は、土地区画整理事業に関する参考資料として提供しています。  
 ○図面等は換地処分時のものであり、現在の状況とは異なる場合があります。  
 ○図面等によって、境界等が確定されるものではありません。

トラバ-精度 1/16000



$\Delta BDC$  面積 =  $\frac{1}{2} \times 59.51 \times 0.20 \times \sin 85-25 = 5.932 \text{ m}^2$   
 $BD = \sqrt{59.51^2 + 0.20^2 - 2 \times 59.51 \times 0.20 \times \cos 85-25} = 59.49 \text{ m}$   
 $\tan \angle PBC = \frac{0.20 \times \sin 85-25}{59.51 - 0.20 \times \cos 85-25} = 0.0034 = 0-12'$   
 $\Delta ABD$  面積 =  $\frac{1}{2} \times 59.49 \times 0.46 \times \sin 89-50 = 13.683 \text{ m}^2$   
 $AD = \sqrt{59.49^2 + 0.46^2 - 2 \times 59.49 \times 0.46 \times \cos 89-50} = 59.49 \text{ m}$   
 四辺形 ABCD 面積 =  $5.932 + 13.683 = 19.615 \text{ m}^2$

No27  $\lambda = 2540.700$   
 $y = -861.059$   
 $\sec 0-15 (1.0000) \times 3.00 = 3.00$   
 $\tan 0-15 (0.0044) \times 4.00 = 0.02 (-2.98)$   
 $60.18$   
 No23  $\lambda = 2596.567$   
 $y = -838.692$   
 $\sec 4-18 (1.0028) \times 5.00 = 5.01$   
 $\tan 4-18 (0.0752) \times 4.00 = 0.30 (-4.71)$



$\log \sin 90-15 = 9.9999959$   
 $\log 52.49 = 1.7200766$   
 $\log 87.97 = 1.9443346 (+)$   
 $3.6644071 = 4617.50 \frac{1}{2}$   
 $= 2308.75 \text{ m}^2$

$\log \sin 85-25 = 9.9986090$   
 $\log 88.53 = 1.9470905$   
 $\log 59.51 = 1.7745900 (+)$   
 $3.7202895$   
 $= 5251.57 \frac{1}{2} = 2625.785 \text{ m}^2$

No28  $\lambda = 2504.644$   
 $y = -772.126$   
 $\sec 0-02 (1.0000) \times 4.00 = 4.00$   
 $\tan 0-02 (0.0006) \times 3.00 = 0.00 (-3.00)$   
 $67.85$   
 No24  $\lambda = 2567.505$   
 $y = -746.597$   
 $\sec 4-35 (1.0032) \times 5.00 = 5.02$   
 $\tan 4-35 (0.0802) \times 4.00 = 0.32 (+5.34)$

合計面積  $2308.75 + 2625.785 - 19.615 = 4914.92 \text{ m}^2$  ( $\times 0.3025 = 1486.96 \text{ 坪}$ ) =  $1486.69 \text{ 坪}$   
 前除 "  $2.25 + 2.25 + 2.55 + 2.10 = 9.15 \text{ m}^2$  ( $\times 0.3025 = 2.76 \text{ 坪}$ ) =  $2.75 \text{ 坪}$   
 割込 "  $4905.77 \text{ m}^2$  ( $\times 0.3025 = 1483.99 \text{ 坪}$ ) =  $1483.94 \text{ 坪}$

$y = -800$

$x = 2500$

$x = 2600$