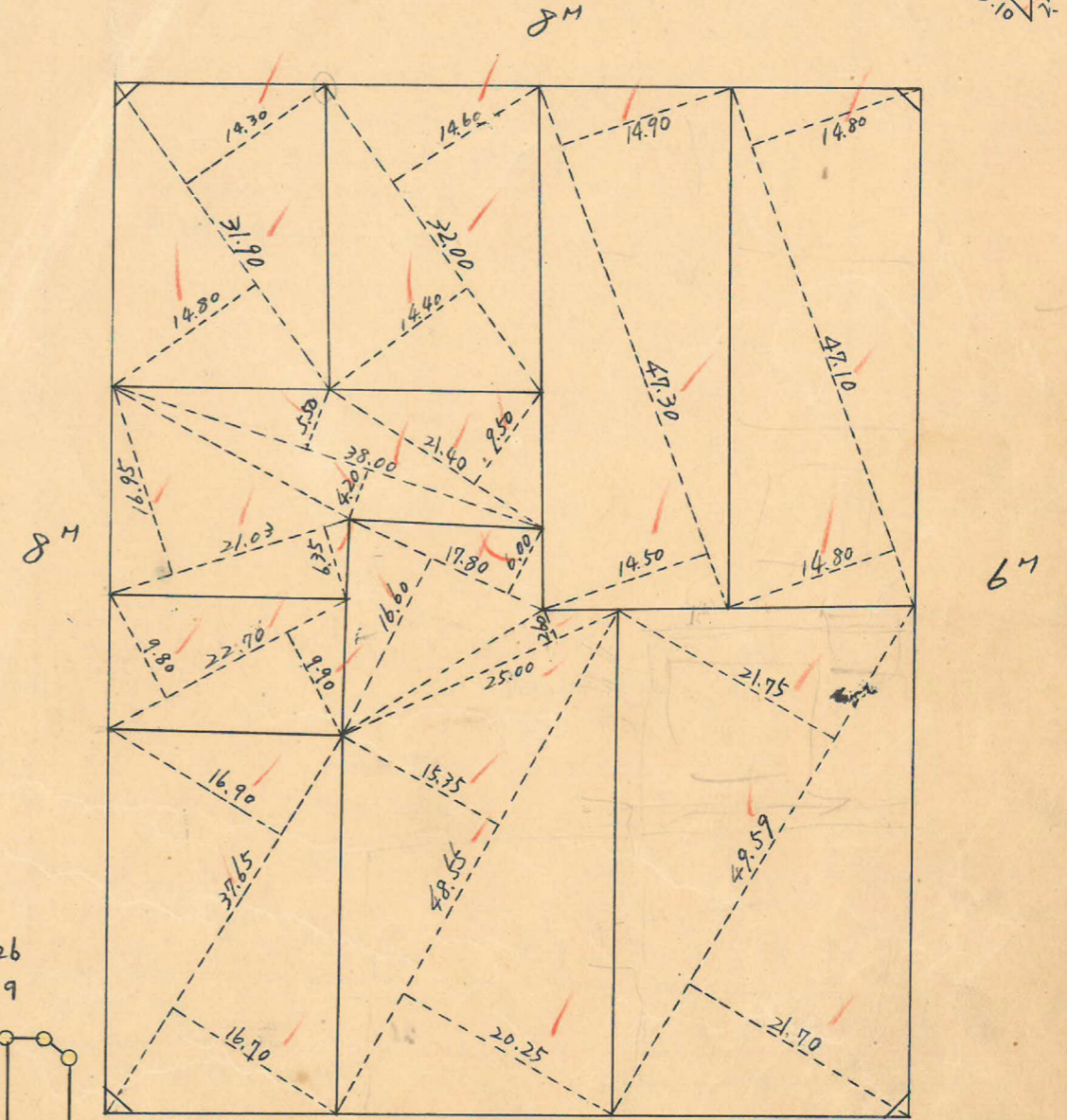
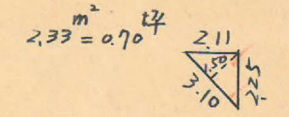
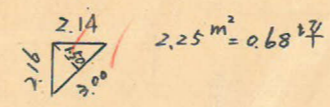
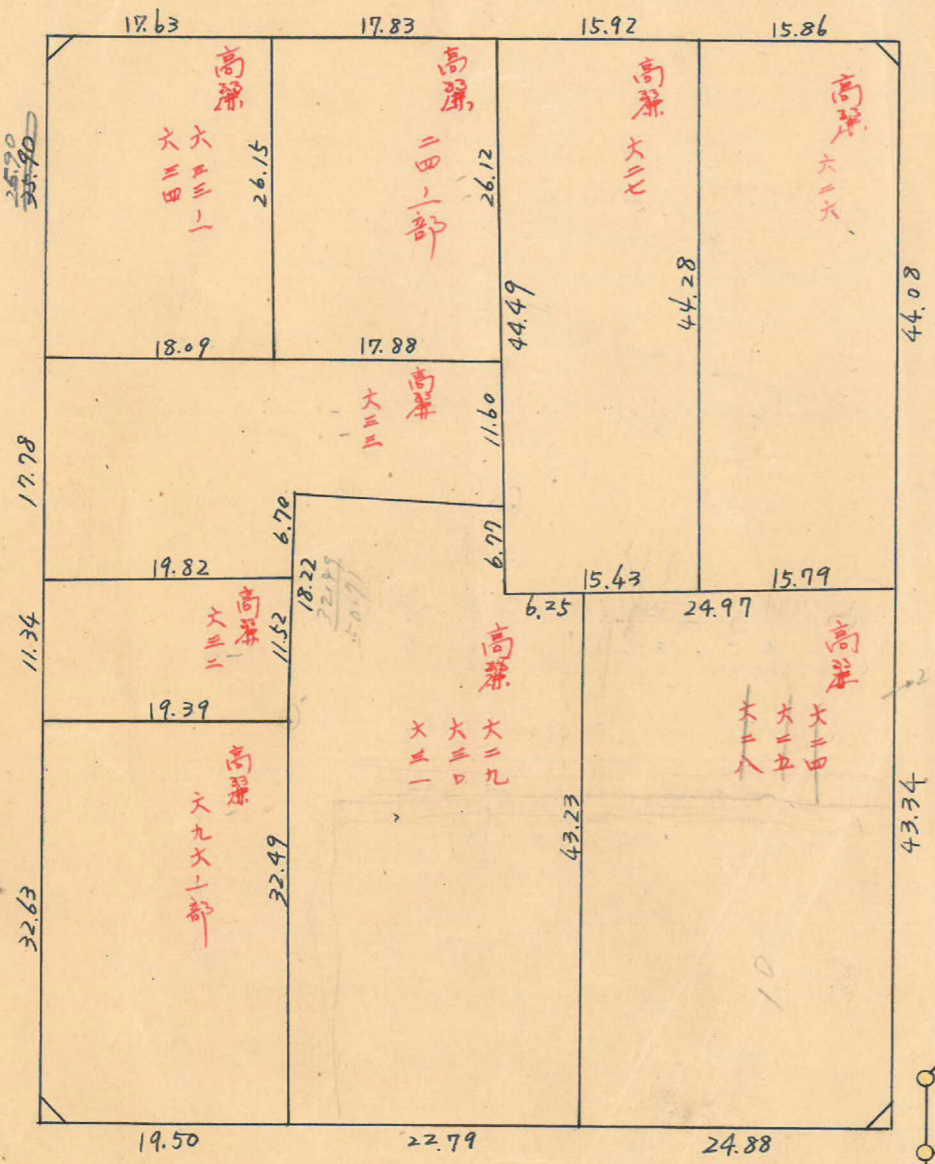


課長	係長	測量士	係

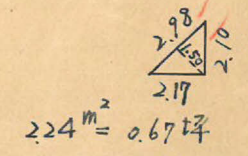
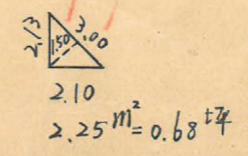
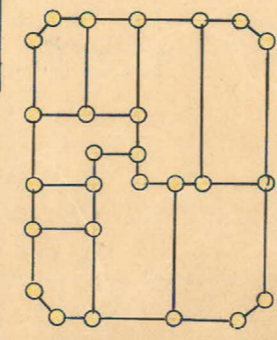
(分筆前)  
確定面積平面圖  $S = \frac{1}{600}$

ブロック番号 荒田 21号  
新地名 町 丁目

昭和 27年 7月 9日



杭 26  
ロット 9



この図面等は、土地区画整理事業に関する参考資料として提供しています。  
○図面等は換地処分時のものであり、現在の状況とは異なる場合があります。  
○図面等によって、境界等が確定されるものではありません。

トラバ-精度 1/6000

No36  
 $x = 2471.967$   
 $y = -888.657$

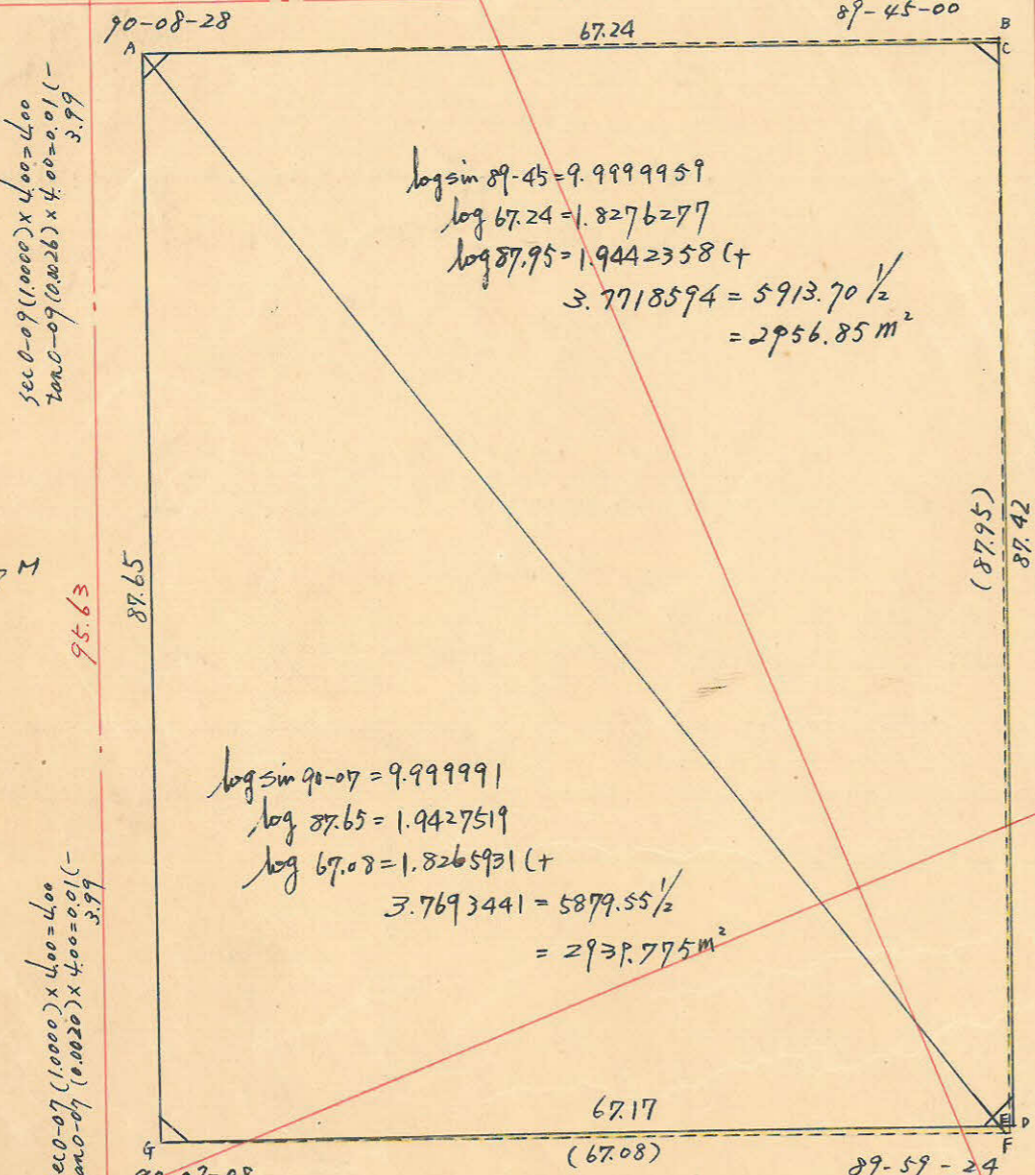
$\sec 0-09(1.0000) \times 4.00 = 4.00$   
 $\tan 0-09(0.0026) \times 4.00 = 0.01(-)$   
 3.99

8°

74.25

$\sec 0-15(1.0000) \times 3.00 = 3.00$   
 $\tan 0-15(0.0044) \times 4.00 = 0.02(+)$   
 3.02

No37  
 $x = 2540.700$   
 $y = -861.059$



$\log \sin 89-45 = 9.9999959$   
 $\log 67.24 = 1.8276277$   
 $\log 87.95 = 1.9442358(+)$   
 $3.7718594 = 5913.70 \frac{1}{2}$   
 $= 2956.85 \text{ m}^2$

$\log \sin 90-07 = 9.999991$   
 $\log 87.65 = 1.9427519$   
 $\log 67.08 = 1.8265931(+)$   
 $3.7693441 = 5879.55 \frac{1}{2}$   
 $= 2939.775 \text{ m}^2$

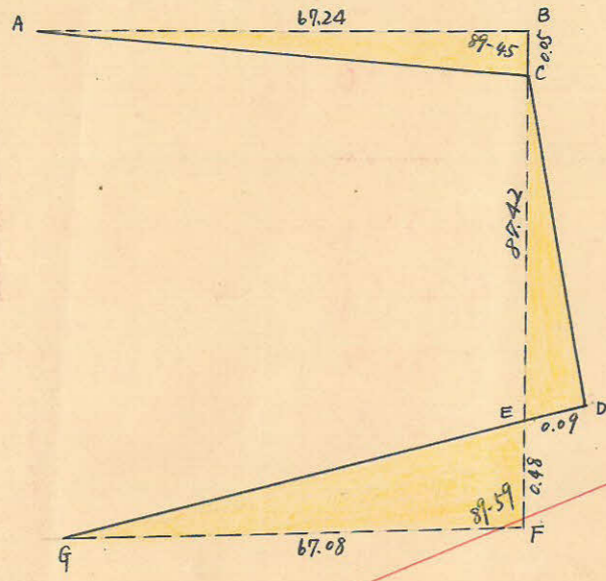
No37  
 $x = 2436.006$   
 $y = -799.968$

$\sec 0-07(1.0000) \times 4.00 = 4.00$   
 $\tan 0-07(0.0020) \times 4.00 = 0.01(-)$   
 3.99

74.07

$\sec 0-01(1.0000) \times 3.00 = 3.00$   
 $\tan 0-01(0.0003) \times 4.00 = 0.00(+)$   
 3.00

No38  
 $x = 2504.644$   
 $y = -772.126$



$\Delta ABC$  面積  $= \frac{1}{2} \times 67.24 \times 0.05 \times \sin 89-45 = 1.681 \text{ m}^2$

$AC = \sqrt{67.24^2 + 0.05^2 - 2 \times 67.24 \times 0.05 \times \cos 89-45} = 67.24 \text{ m}$

$\Delta EFG$  面積  $= \frac{1}{2} \times 67.08 \times 0.48 \times \sin 89-59 = 16.099 \text{ m}^2$

$GE = \sqrt{67.08^2 + 0.48^2 - 2 \times 67.08 \times 0.48 \times \cos 89-59} = 67.08 \text{ m} \therefore GD = 67.17$

$\tan \angle EGF = \frac{0.48 \times \sin 89-59}{67.08 - 0.48 \times \cos 89-59} = 0.0072 = 0-25'$

$\therefore \angle FEG = \angle CED = 89-36'$

$\Delta CDE$  面積  $= \frac{1}{2} \times 87.42 \times 0.09 \times \sin 89-36 = 3.934 \text{ m}^2$

$CD = \sqrt{87.42^2 + 0.09^2 - 2 \times 87.42 \times 0.09 \times \cos 89-36} = 87.42 \text{ m}$

合計面積  $2956.85 + 2939.775 + 3.934 - 1.681 - 16.099 = 5882.78 \text{ m}^2$   
 $(\times 0.7025 = 1779.54 \text{ 坪}) = 1779.50 \text{ 坪}$   
 剪除 "  $2.25 + 2.25 + 2.24 + 2.33 = 9.07 \text{ m}^2$   
 $(\times 0.7025 = 2.74 \text{ 坪}) = 2.73 \text{ 坪}$   
 割込 "  $5873.71 \text{ m}^2$   
 $(\times 0.7025 = 1776.79 \text{ 坪}) = 1776.77 \text{ 坪}$

この図面等は、土地区画整理事業に関する参考資料として提供しています。  
 ○図面等は換地処分時のものであり、現在の状況とは異なる場合があります。  
 ○図面等によって、境界等が確定されるものではありません。

x=2600