

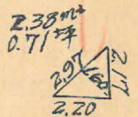
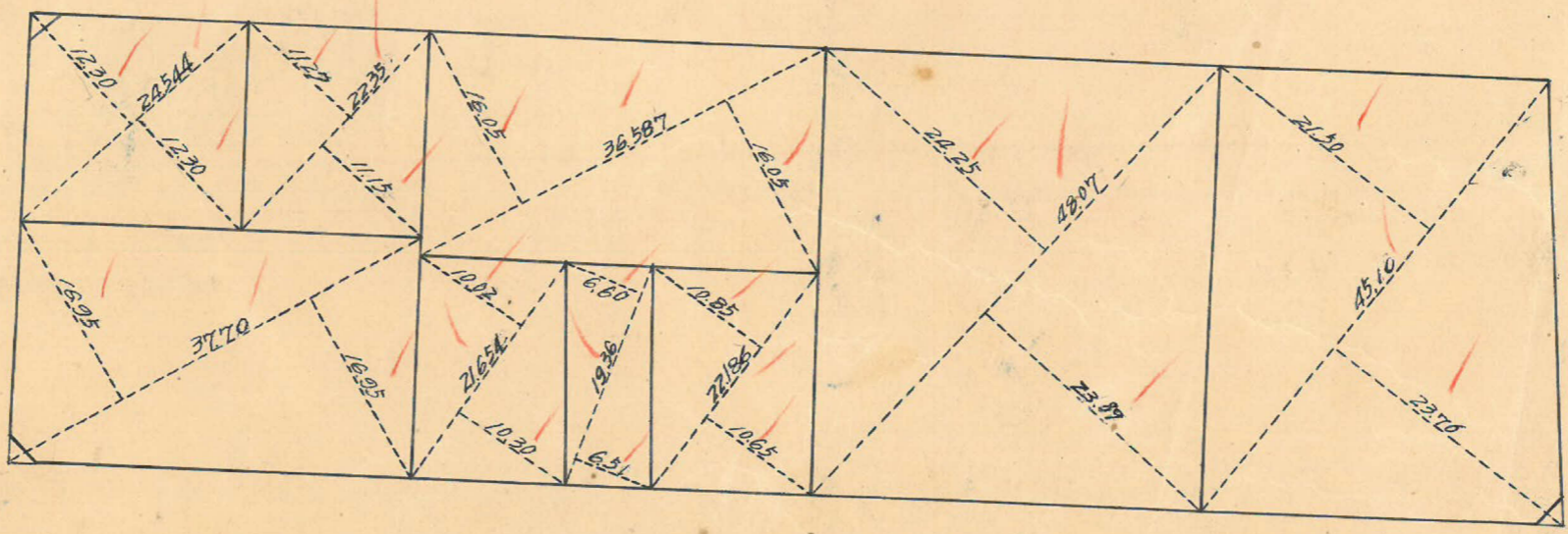
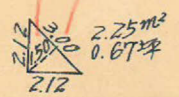
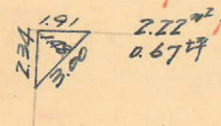
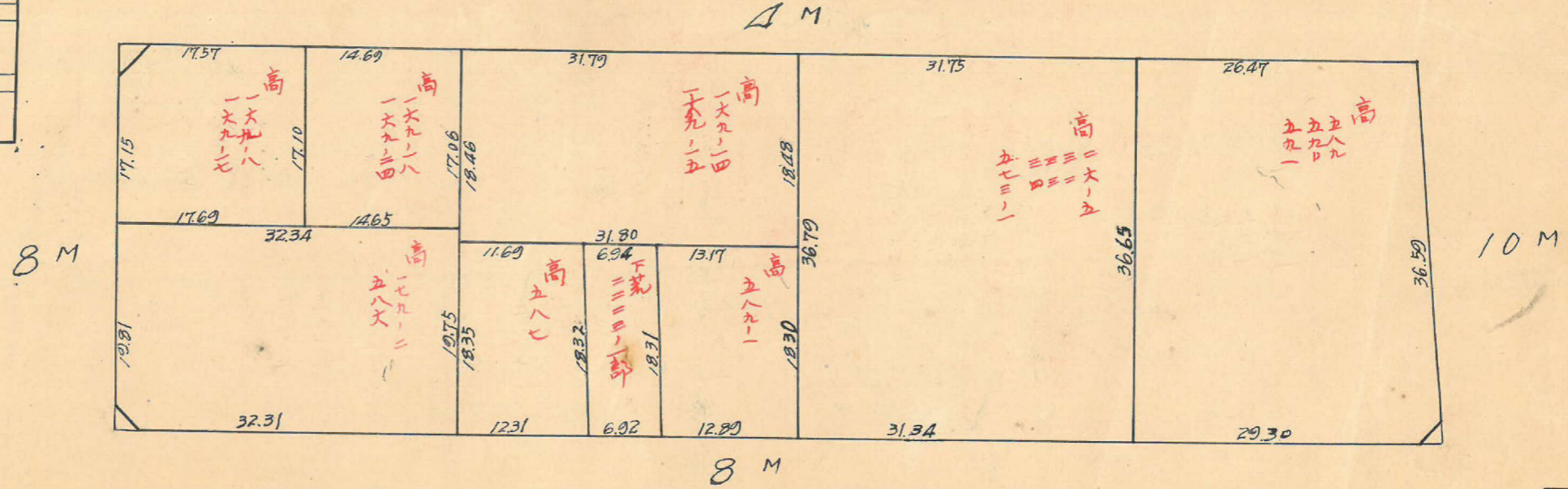
課長	係長	測量士	係

(分筆前)
確定面積平面圖 $S = \frac{1}{600}$

ブロック番号 基田 19 号

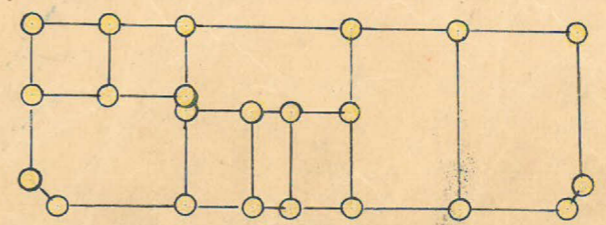
新地名 町 丁目
年 月 日

31	18	10
4 M		
32	19	11
8 M		
中甲 学南	21	20
		13



この図面等は、土地区画整理事業に関する参考資料として提供しています。
 ○図面等は換地処分時のものであり、現在の状況とは異なる場合があります。
 ○図面等によって、境界等が確定されるものではありません。

測量士	測量士	測量士	測量士
トラーバ	面積計算	杭埋設	測距



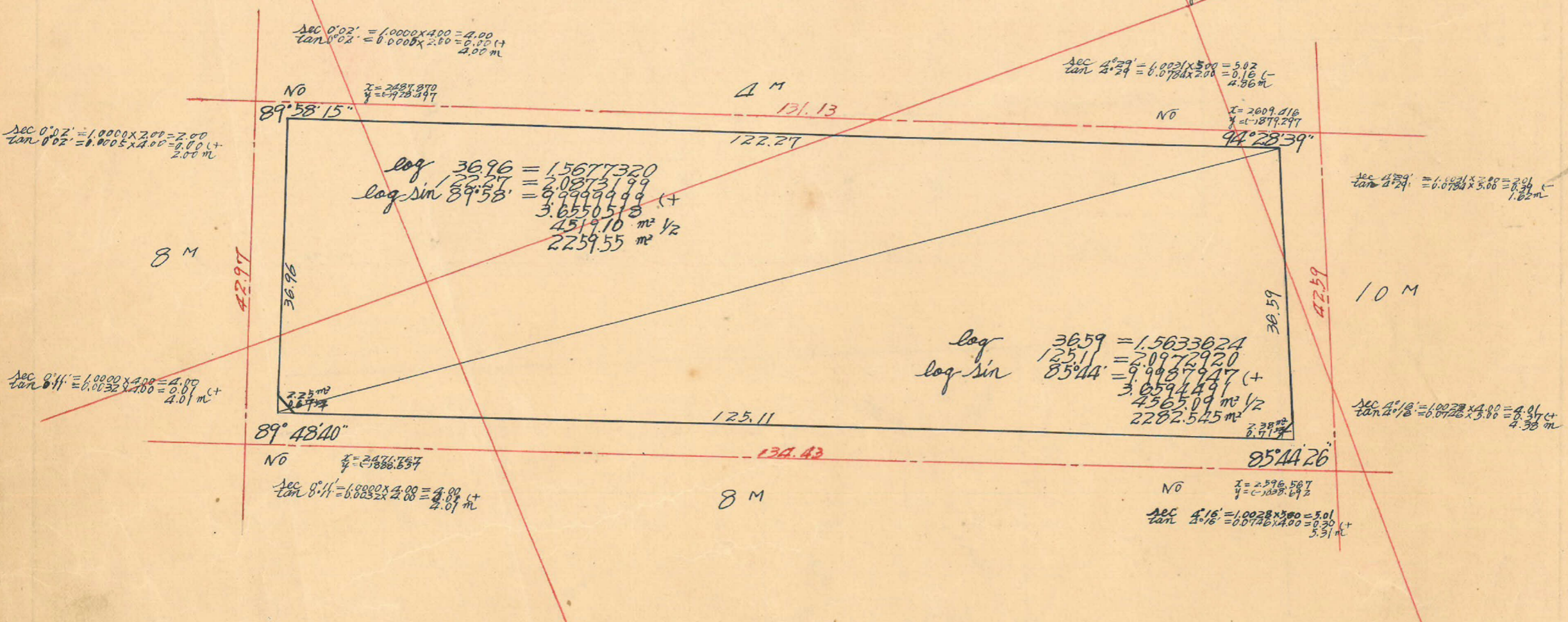
この図面等は、土地区画整理事業に関する参考資料として提供しています。

○図面等は換地処分時のものであり、現在の状況とは異なる場合があります。

○図面等によって、境界等が確定されるものではありません。

19 B

トラバー 精度 1/16,000



$$\sec 0'02'' = 1.0000 \times 4.00 = 4.00$$

$$\tan 0'02'' = 0.0008 \times 4.00 = 0.0032 \text{ (+)}$$

$$4.00 \text{ m}$$

$$\sec 0'02'' = 1.0000 \times 2.00 = 2.00$$

$$\tan 0'02'' = 0.0005 \times 2.00 = 0.0010 \text{ (+)}$$

$$2.00 \text{ m}$$

$$\sec 8'11'' = 1.0000 \times 4.00 = 4.00$$

$$\tan 8'11'' = 0.0032 \times 4.00 = 0.0128 \text{ (+)}$$

$$4.01 \text{ m}$$

No $Z = 2421.870$
 $y = -1928.497$

No $Z = 2609.016$
 $y = -1879.297$

$$\log 36.96 = 1.5677320$$

$$\log 122.27 = 2.0873199$$

$$\log \sin 89'58'' = 9.9999999 \text{ (+)}$$

$$3.6550518$$

$$4519.70 \text{ m}^2 / 2$$

$$2259.55 \text{ m}^2$$

$$\log 30.59 = 1.5633624$$

$$\log 125.11 = 2.0972920$$

$$\log \sin 85'44'' = 9.9987947 \text{ (+)}$$

$$3.6594491$$

$$4565.09 \text{ m}^2 / 2$$

$$2282.545 \text{ m}^2$$

No $Z = 2486.857$

$$\sec 8'11'' = 1.0000 \times 4.00 = 4.00$$

$$\tan 8'11'' = 0.0032 \times 4.00 = 0.0128 \text{ (+)}$$

$$4.01 \text{ m}$$

No $Z = 2596.567$
 $y = -1028.692$

$$\sec 4'16'' = 1.0028 \times 3.00 = 3.01$$

$$\tan 4'16'' = 0.0746 \times 3.00 = 0.2238 \text{ (+)}$$

$$3.31 \text{ m}$$

合計面積 $2,259.550 + 2,282.545 = 4,542.095 \text{ m}^2 = (0.3025 = 1,373.98 \text{ 坪}) = 1,373.94 \text{ 坪}$
 剪除 " " $2.25 \text{ m}^2 - 2.38 \text{ m}^2 = 1.63 \text{ m}^2 = (0.3025 = 1.40 \text{ 坪}) = 1.38 \text{ 坪 (-)}$
 フロア " " $4,537.465 \text{ m}^2 = (0.3025 = 1,372.58 \text{ 坪}) = 1,372.56 \text{ 坪}$
 削込 " " $4,537.465 \text{ m}^2 = 1,372.56 \text{ 坪}$

$$Z = 2,500$$

$$y = -1,800$$

$$Z = 2,600$$