

課長	係長	測量士	係

(分筆前) 確定面積平面圖 $S = \frac{1}{600}$

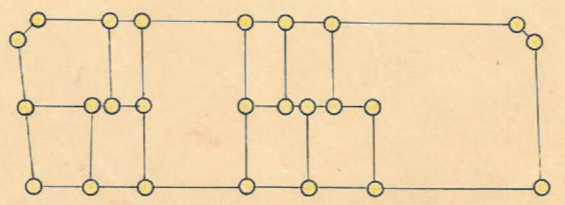
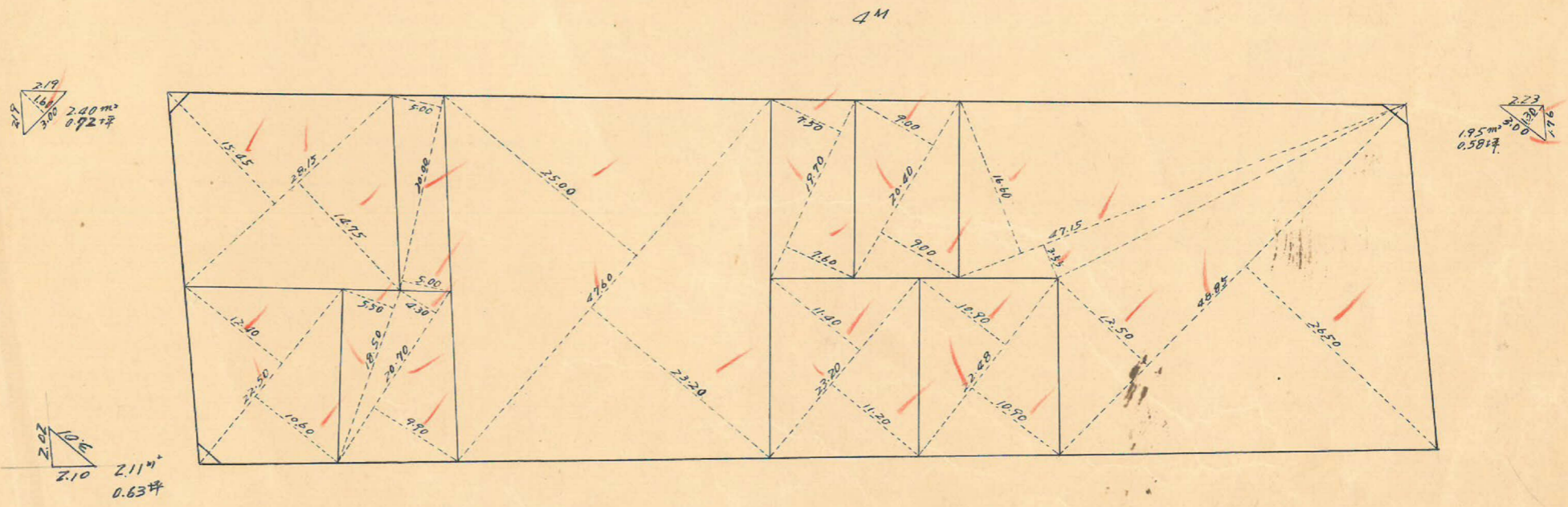
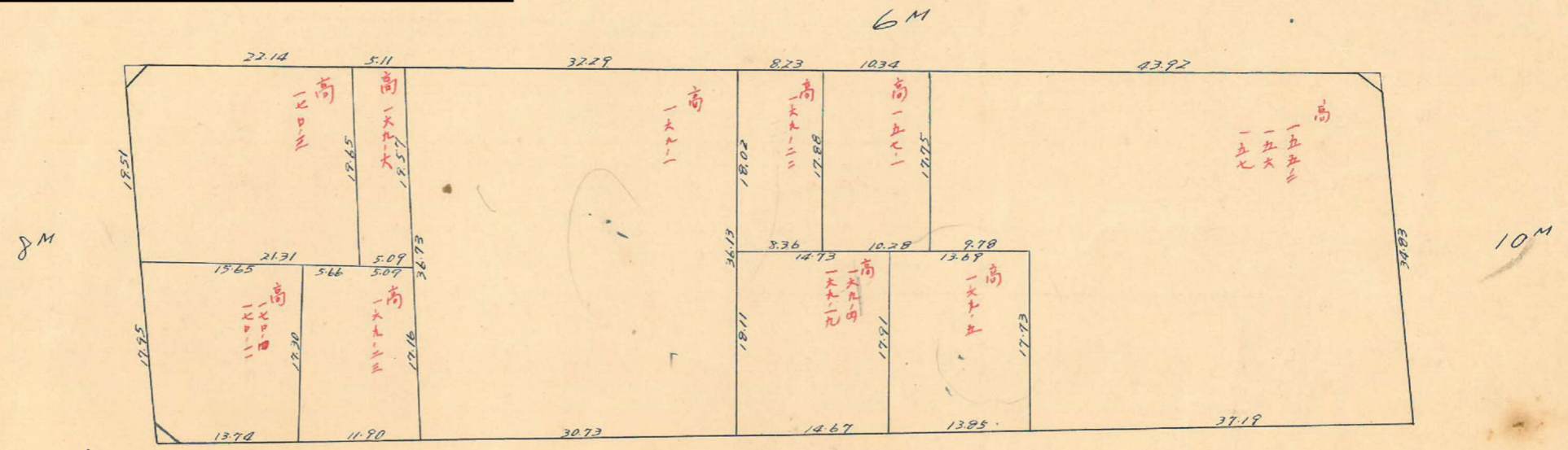
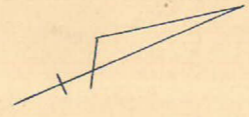
ブロック番号 荒

18号

新地名 町 丁目

昭和27年 6月 26日

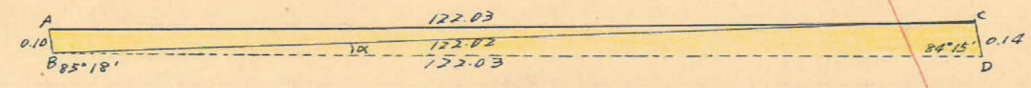
この図面等は、土地区画整理事業に関する参考資料として提供しています。
 ○図面等は換地処分時のものであり、現在の状況とは異なる場合があります。
 ○図面等によって、境界等が確定されるものではありません。



柱 25 口 10

この図面等は、土地区画整理事業に関する参考資料として提供しています。
 ○図面等は換地処分時のものであり、現在の状況とは異なる場合があります。
 ○図面等によって、境界等が確定されるものではありません。

18B
 トラバ-精度 1/6,000



$$BC = \sqrt{122.03^2 + 0.14^2 - 2 \cdot 122.03 \cdot 0.14 \cdot \cos 84.15} = 122.02 \text{ m}$$

$$\Delta ABC, F = \frac{1}{2} (0.14 \times 122.03) \sin 84.15 = 8.500 \text{ m}^2$$

$$\alpha = 0.14 \times \sin 84.15 = 0.00876 = 0.30'$$

$$AC = \sqrt{122.02^2 - 0.14^2 + 2 \cdot 0.14 \cdot 122.02 \cdot \cos 85.12} = 122.03 \text{ m}$$

$$\Delta ABC, F = \frac{1}{2} (0.14 \times 122.02) \sin 85.12 = 6.080 \text{ m}^2$$

NO. 24 2=2500.925
 3=1968.895

$$\sin 5.18 = 1.0003 \cdot 4.00 = 4.02$$

$$\tan 5.18 = 0.0928 \cdot 3.00 = 0.28(4)$$

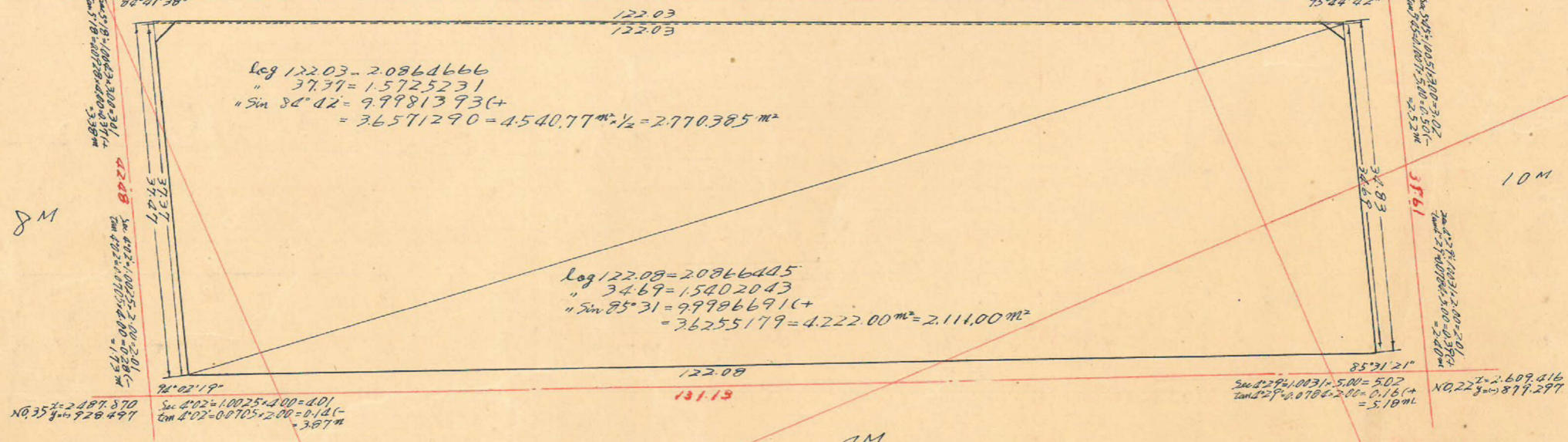
$$= 4.30 \text{ m}$$

NO. 20 2=2621.366
 3=1917.060

$$\sin 5.45 = 1.0051 \cdot 5.00 = 5.03$$

$$\tan 5.45 = 0.1007 \cdot 3.00 = 0.30(-)$$

$$= 4.73 \text{ m}$$



NO. 35 2=2487.870
 3=1928.497

$$\sin 4.02 = 1.0025 \cdot 4.00 = 4.01$$

$$\tan 4.02 = 0.0705 \cdot 2.00 = 0.14(-)$$

$$= 3.87 \text{ m}$$

NO. 22 2=2609.416
 3=1877.297

$$\sin 4.29 = 1.0031 \cdot 5.00 = 5.02$$

$$\tan 4.29 = 0.0784 \cdot 2.00 = 0.16(+)$$

$$= 5.18 \text{ m}$$

合計面積 = 2270.385 m² + 2111.000 m² = 4381.385 m² (4395.97 m² (603025 = 1329.78坪) = 1329.74坪
 扣除面積 = 2.40 m² + 1.95 m² = 4.35 m² (603025 = 1.31坪) = 1.30坪 (-)
 別辺面積 = 4391.62 m² (603025 = 1328.46坪) = 1328.44坪

4=11,000

4=11,000

2=2,500

2=2,500