

課長	係長	測量士	係

(分筆前)
確定面積平面圖 $S = \frac{1}{600}$

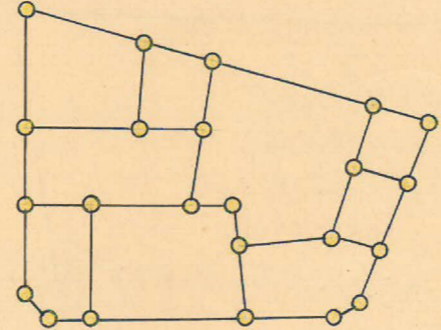
ブロック番号 荒田

16号

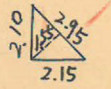
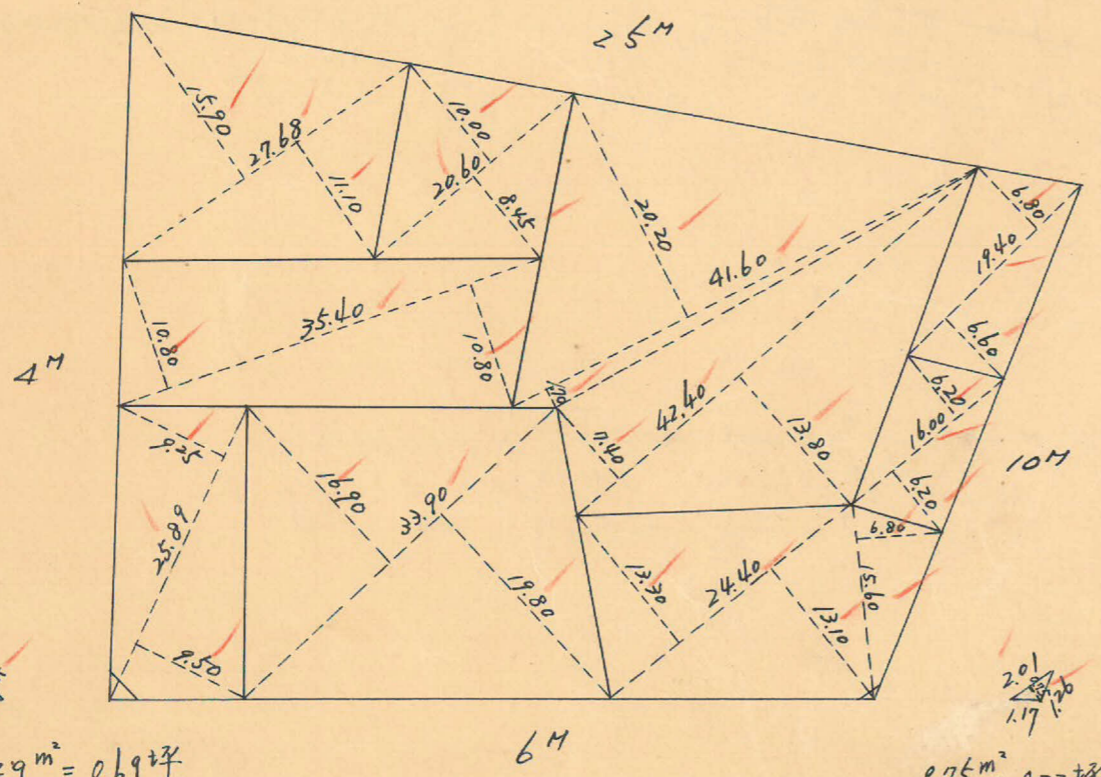
新地名 町 丁目

昭和27年 7月19日

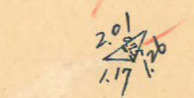
この図面等は、土地区画整理事業に関する参考資料として提供しています。
○図面等は換地処分時のものであり、現在の状況とは異なる場合があります。
○図面等によって、境界等が確定されるものではありません。



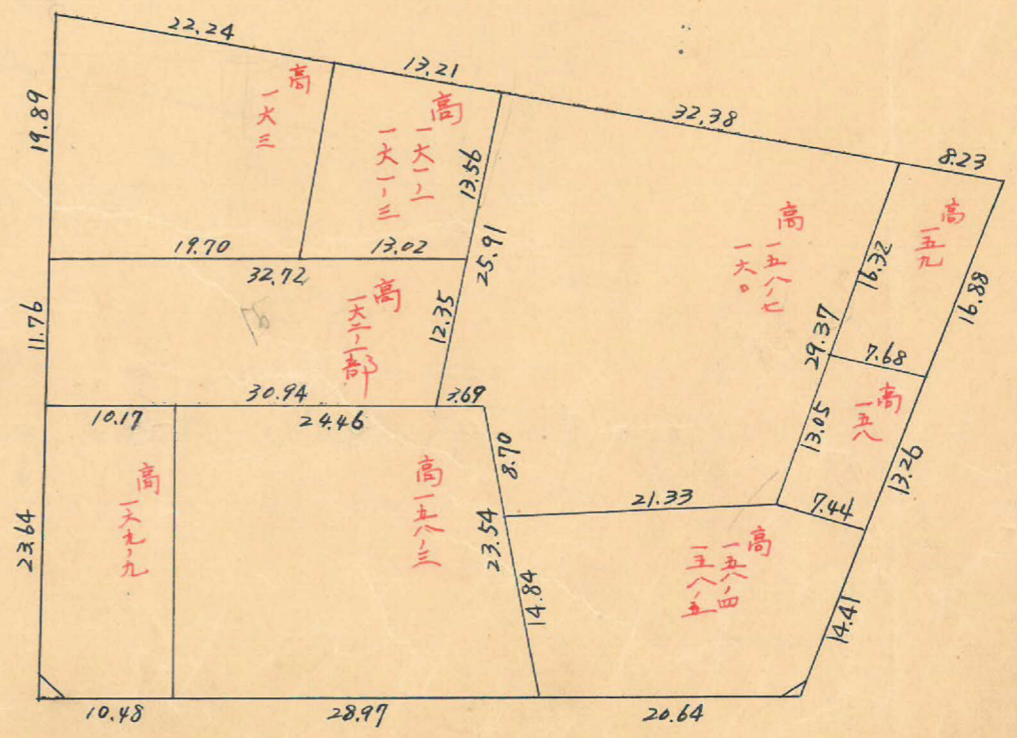
ロット 9
杭 23



$2.29 \text{ m}^2 = 0.69 \text{ 坪}$



$0.75 \text{ m}^2 = 0.22 \text{ 坪}$



トラバ-精度 1/16000

No 30
 $x = 2590.922$
 $y = -1007.762$

$\sec 8-25 (1.0109) \times 2.00 = 2.02$
 $\tan 8-25 (0.1480) \times 12.50 = 1.85 (+ 3.87)$

25 M
 87.57

$\sec 11-30 (1.0205) \times 5.00 = 5.10$
 $\tan 11-30 (0.2035) \times 12.50 = 2.54 (+ 7.64)$

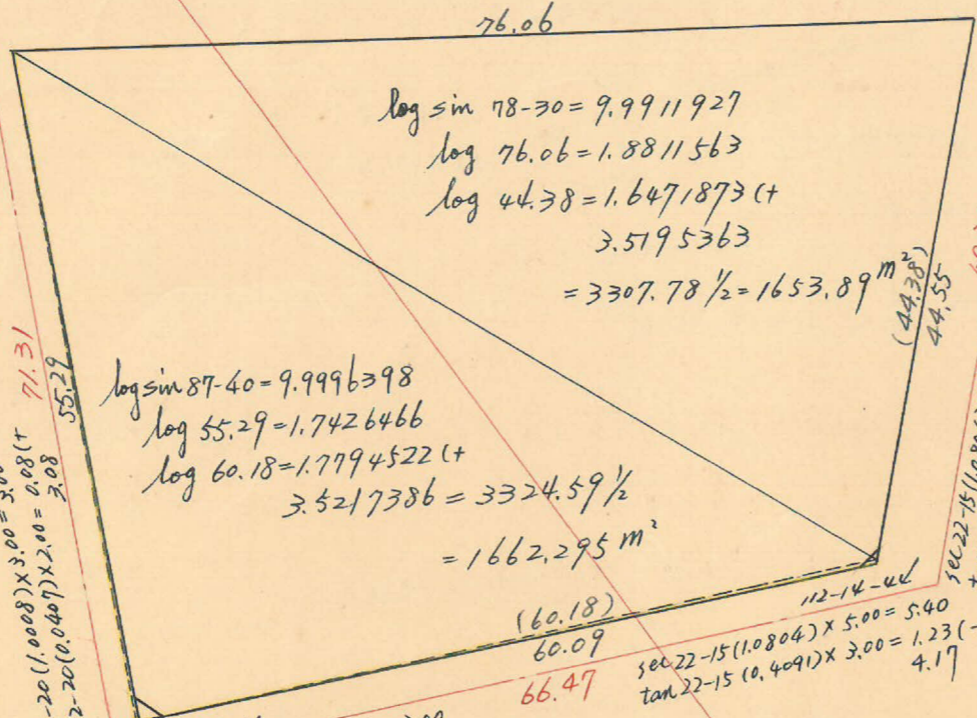
No 19
 $x = 2663.481$
 $y = -958.712$

$\sec 8-25 (1.0109) \times 1.50 = 1.515$
 $\tan 8-25 (0.1480) \times 1.00 = 0.148$

81-35-13

78-29-52

$\sec 11-30 (1.0205) \times 12.50 = 12.76$
 $\tan 11-30 (0.2035) \times 5.00 = 1.0175$



$\log \sin 78-30 = 9.9911927$
 $\log 76.06 = 1.8811563$
 $\log 44.38 = 1.6471873 (+ 3.5195363)$
 $= 3307.78 \frac{1}{2} = 1653.89 \text{ m}^2$

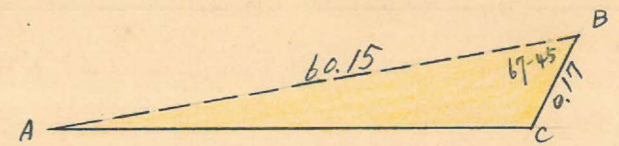
$\log \sin 87-40 = 9.9996398$
 $\log 55.29 = 1.7426466$
 $\log 60.18 = 1.7794522 (+ 3.5217386)$
 $= 3324.59 \frac{1}{2} = 1662.295 \text{ m}^2$

87-40-11
 $\sec 2-20 (1.0008) \times 2.00 = 2.00$
 $\tan 2-20 (0.0407) \times 3.00 = 0.12 (+ 2.12)$

No 31
 $x = 2560.069$
 $y = -943.448$

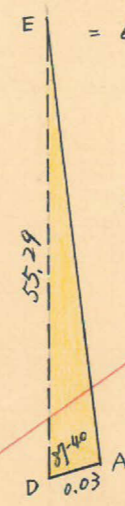
$\sec 22-15 (1.0804) \times 5.00 = 5.40$
 $\tan 22-15 (0.4091) \times 3.00 = 1.23 (- 4.17)$

No 21
 $x = 2621.115$
 $y = -917.152$



$\Delta ABC \text{ 面積} = \frac{1}{2} \times 60.15 \times 0.17 \times \sin 67-45 = 4.732 \text{ m}^2$

$AC = \sqrt{60.15^2 + 0.17^2 - 2 \times 60.15 \times 0.17 \times \cos 67-45} = 60.09 \text{ m}$



$\Delta ADE \text{ 面積} = \frac{1}{2} \times 55.29 \times 0.03 \times \sin 87-40 = 0.829 \text{ m}^2$

$AE = \sqrt{55.29^2 + 0.03^2 - 2 \times 55.29 \times 0.03 \times \cos 87-40} = 55.29 \text{ m}$

合計面積 $1653.89 + 1662.295 - 0.829 + 4.732 = 3320.09 \text{ m}^2$ ($\times 0.3025 = 1004.32 \text{ 坪}$) = 1004.28 坪
 剪除 " $2.29 + 0.75 = 3.04 \text{ m}^2$ ($\times 0.3025 = 0.91 \text{ 坪}$) = 0.91 坪
 割上 " 3317.05 m^2 ($\times 0.3025 = 1003.40 \text{ 坪}$) = 1003.37 坪

この図面等は、土地区画整理事業に関する参考資料として提供しています。
 ○図面等は換地処分時のものであり、現在の状況とは異なる場合があります。
 ○図面等によって、境界等が確定されるものではありません。