

課長	係長	測量士	係

(分筆前)

確定面積平面圖

$S = \frac{1}{600}$

ブロック番号

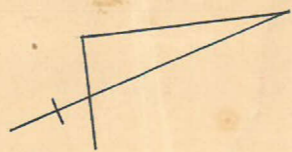
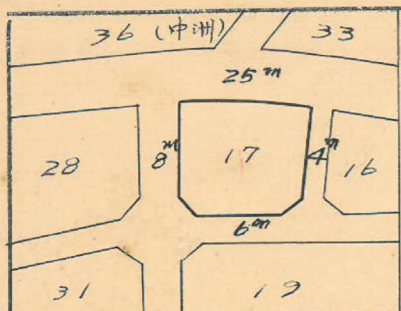
荒田

17号

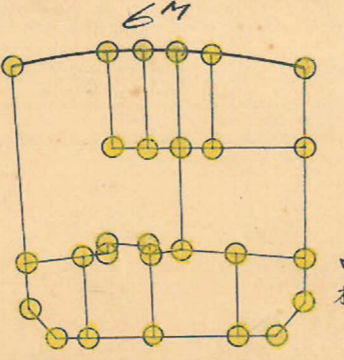
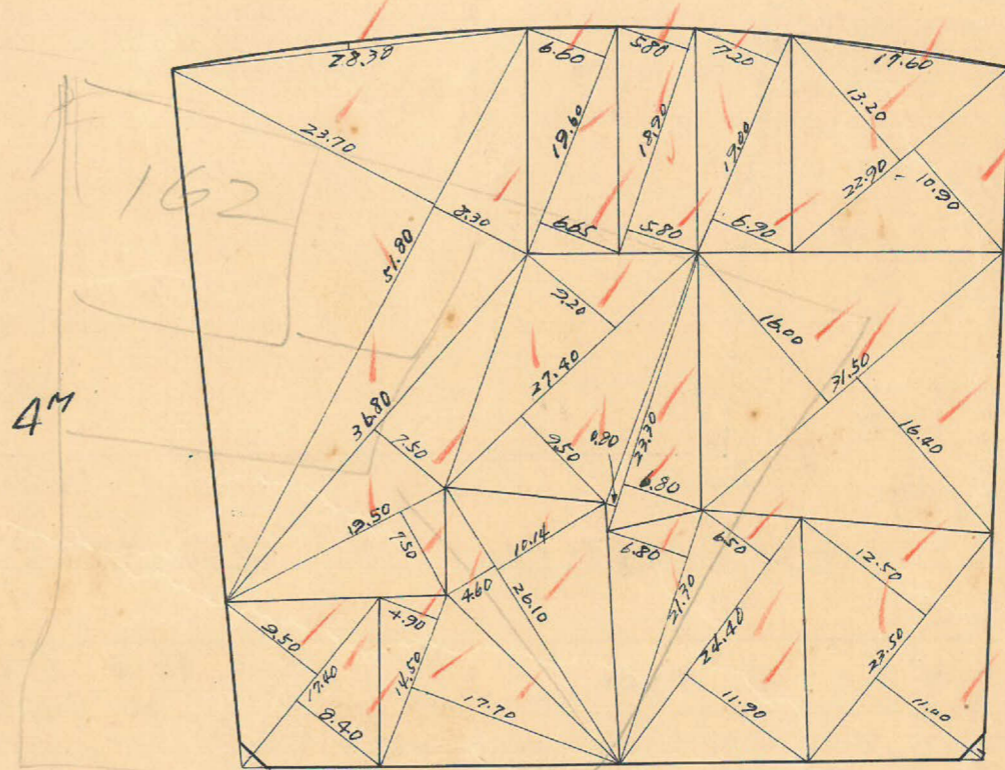
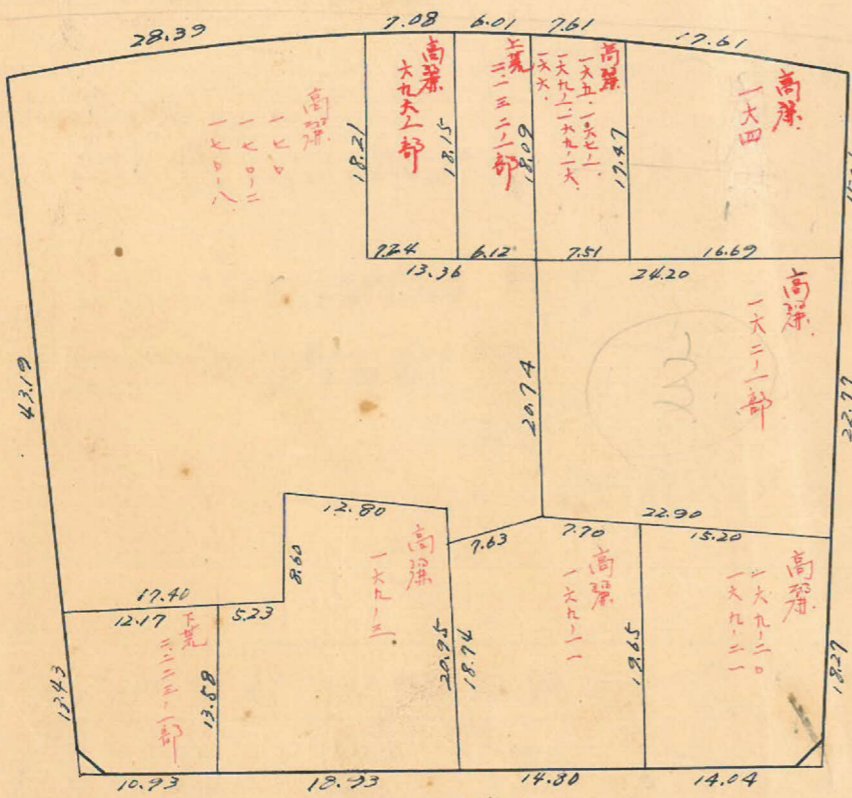
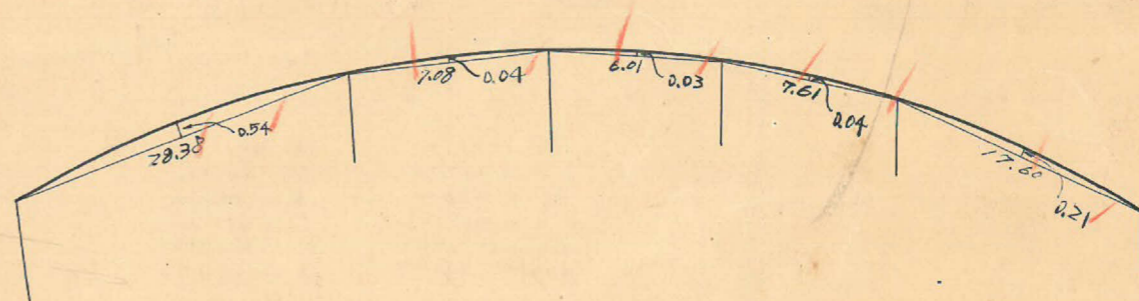
新地名

町丁目

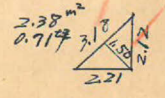
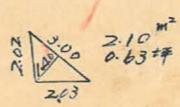
年 月 日



25M



ロット数 10.
杭数 27.



この図面等は、土地区画整理事業に関する参考資料として提供しています。
○図面等は換地処分時のものであり、現在の状況とは異なる場合があります。
○図面等によって、境界等が確定されるものではありません。

17B

トラーバ-精度 = $\frac{1}{16,000}$

Jan 1°26' (0.2388) x 12.50 = 2.99m

Sec 10°47' (1.0180) x 4.00 = 4.07
 Jan 10°47' (0.1905) x 12.50 = 2.38L
 1.69m

No.33
 X = 2523.353
 Y = -1037.836

Sec 10°47' (1.0180) x 12.50 = 12.73
 Jan 10°47' (0.1905) x 4.00 = 0.76L
 11.97



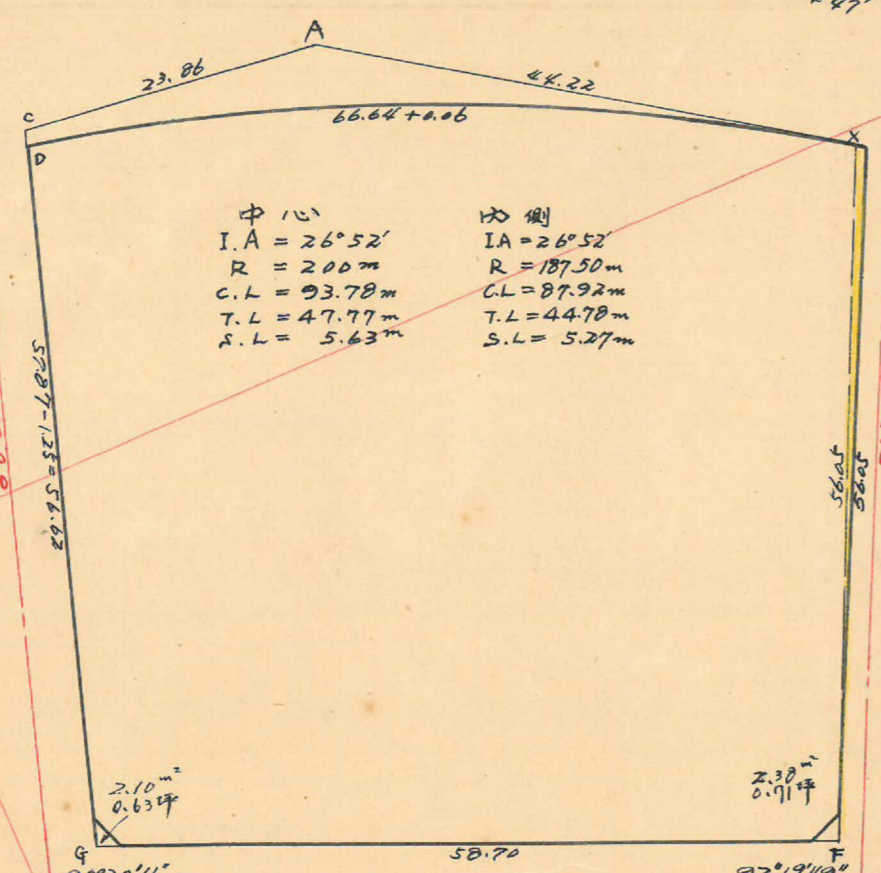
y = -1000

Sec 5°20' (1.0043) x 3.00 = 3.01
 Jan 5°20' (0.0934) x 4.00 = 0.37L
 2.64m

No.34
 X = 2500.995
 Y = -968.895

Sec 5°20' (1.0043) x 4.00 = 4.02
 Jan 5°20' (0.0934) x 3.00 = 0.28L
 3.74m

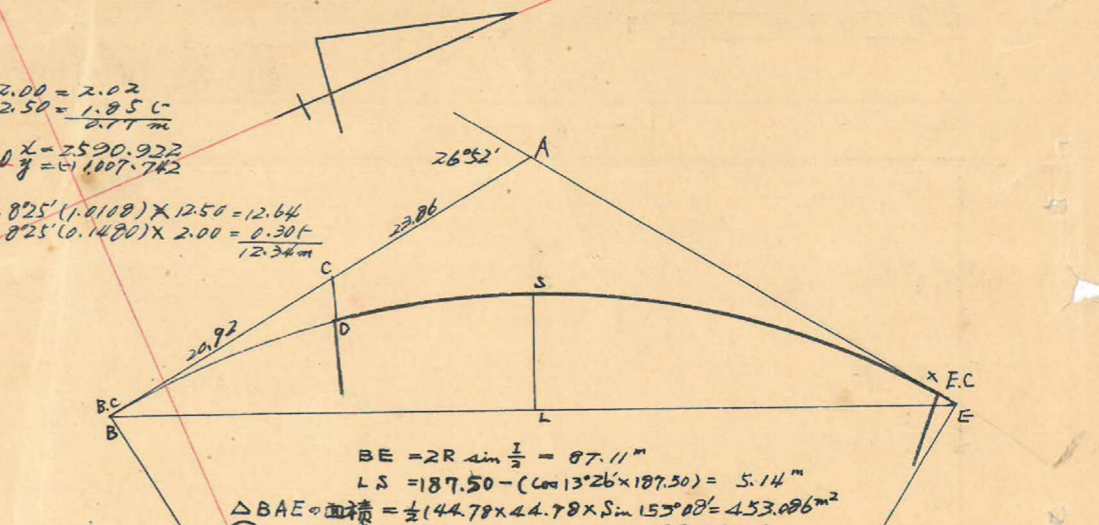
Sec 2°20' (1.0008) x 2.00 = 2.00
 Jan 2°20' (0.0407) x 3.00 = 0.12L
 1.88m



中心
 I.A = 26°52'
 R = 200m
 C.L = 93.78m
 T.L = 47.77m
 S.L = 5.63m

外側
 I.A = 26°52'
 R = 187.50m
 C.L = 87.92m
 T.L = 44.78m
 S.L = 5.27m

8M



BE = 2R sin $\frac{I}{2}$ = 87.11m
 LS = 187.50 - (Cos 13°26' x 187.50) = 5.14m
 ΔBAE の面積 = $\frac{1}{2} (44.78 \times 44.78 \times \sin 153^\circ 08') = 453.086 m^2$
 の面積 = $\frac{1}{2} (87.11 \times 5.14) = 220.497 m^2$

の面積 F = $\frac{1}{2} (20.92 \times 1.25 \times \sin 79^\circ 13') = 12.849 m^2$
 $B.D = \sqrt{20.92^2 + 1.25^2 - 2 \times 20.92 \times 1.25 \times \cos 79^\circ 13'} = 20.72$
 $K.J = \sqrt{187.50^2 - 10.38^2} = 187.29$
 の面積 = $20.72 \times 0.29 \times \frac{1}{2} = 4.006 m^2$
 の面積 = $12.849 - 4.006 = 8.843 m^2$

X, Y の距離極小につき 0 とす
 尚 ΔXYE の面積も 0 とす

ACDXY の面積 = $453.086 - 220.497 - 8.843 = 145.746 m^2$
 曲線長 = $87.92 - 0.56 - 20.72 = 66.64 m$

Sec 2°20' (1.0008) x 3.00 = 3.00
 Jan 2°20' (0.0407) x 2.00 = 0.82L
 2.92m

No.31
 X = 2560.069
 Y = -1943.448

測点	方位角	方位	距離	真数		更正緯距		更正経距		倍横距	緯距	倍面積
				cos	sin	N	S	E	W			
C	79-13	N 79°13' E	23.86	0.1871	0.9828	4.464		23.438		+ 23.438	+ 4.464	+ 104.627
A	106-05	S 73°55' E	44.22	0.2770	0.9619		12.247	42.489		+ 22.365	- 12.247	- 1,024.483
X	187-40	S 7°40' W	56.05	0.9911	0.1334		55.546		7.477	+ 124.377	- 55.546	- 6,988.645
F	275-20	N 84°40' W	58.70	0.0929	0.9957	5.453		58.450		+ 58.450	+ 5.453	+ 318.728
G	360-00	N 0°0' E	57.87	1.0000	0.0000	57.876		0	0	0	+ 57.876	0
計						0		0				7579.743

$\frac{7579.743}{2} = 3,789.872 m^2$

トラーバ面積
 合計面積
 剪除面積
 割込面積

$3,789.872 m^2 - 145.746 m^2 + 1.682 m^2 = 3,642.44 m^2$
 $3,642.44 m^2 \times 0.3025 = 1,101.837 坪$
 $= 1,101.79 坪$
 $= 1.34 坪$
 $= 1,100.45 坪$

この図面等は、土地区画整理事業に関する参考資料として提供しています。
 ○図面等は換地処分時のものであり、現在の状況とは異なる場合があります。
 ○図面等によって、境界等が確定されるものではありません。