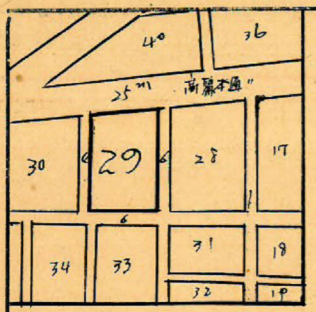


課長	係長	測筆士	係

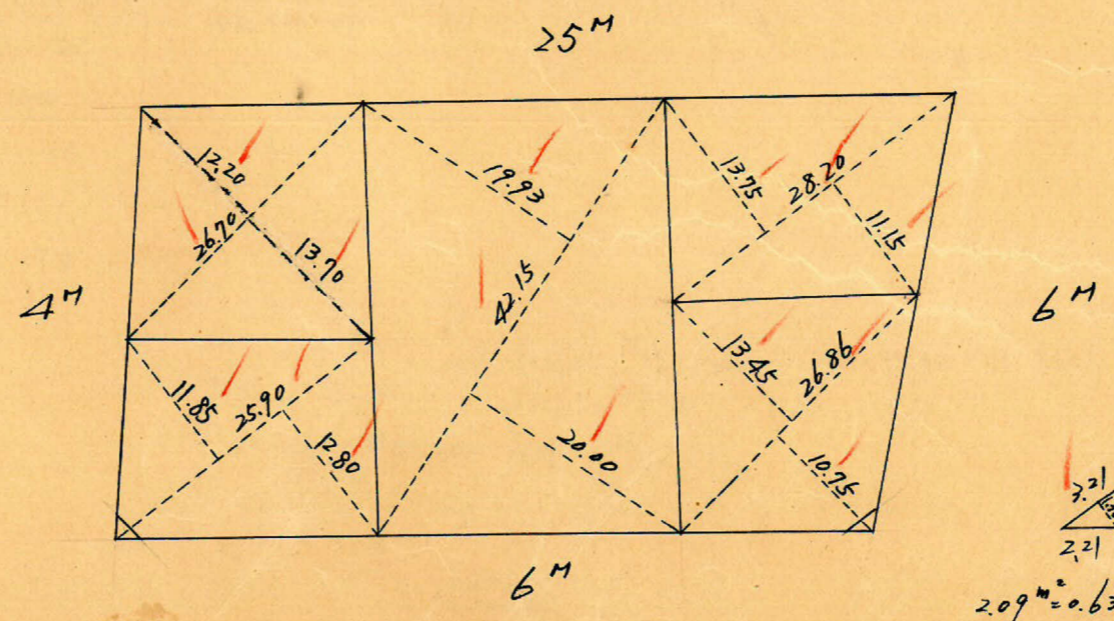
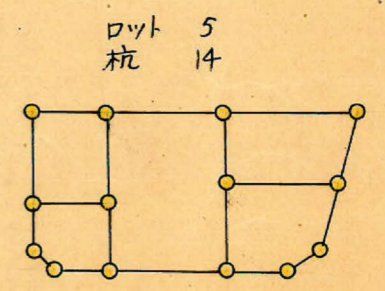
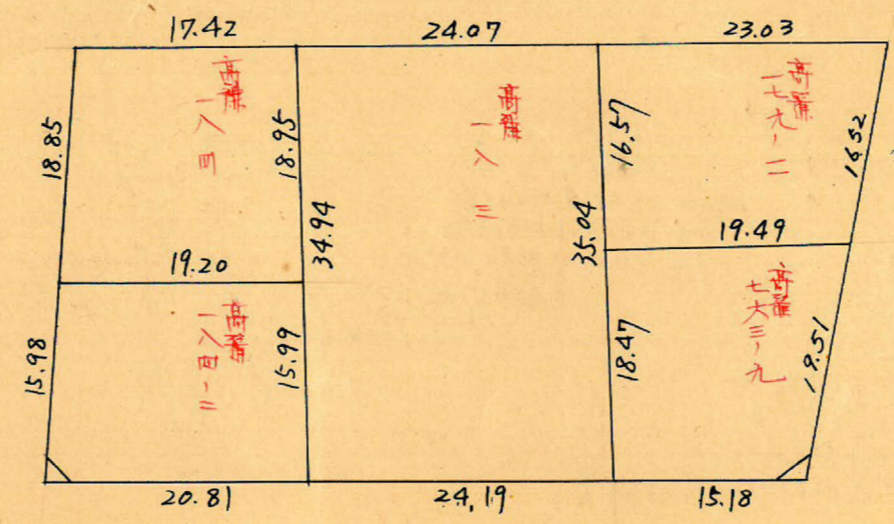
(分筆前)  
確定面積平面圖  $S = \frac{1}{600}$

ブロック番号 荒田 29号  
新地名 町 丁目

昭和27年 7月 8日



この図面等は、土地区画整理事業に関する参考資料として提供しています。  
○図面等は換地処分時のものであり、現在の状況とは異なる場合があります。  
○図面等によって、境界等が確定されるものではありません。



$2.40 \text{ m}^2 = 0.7224$

$2.09 \text{ m}^2 = 0.6324$



トラー精度 1/16000

No54  
 $x=2383.942$   
 $y=-1055.401$

$\sec 5-03 (1.0039) \times 2.00 = 2.01$   
 $\tan 5-03 (0.0884) \times 12.50 = 1.11 (-0.70)$

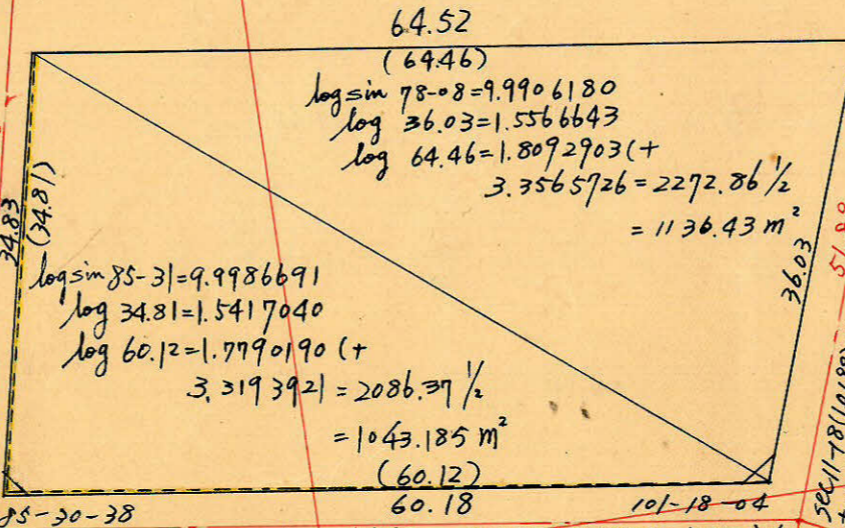
25 M  
 71.06

$\sec 11-52 (1.0218) \times 3.00 = 3.07$   
 $\tan 11-52 (0.2101) \times 12.50 = 2.63 (+5.70)$

No68  
 $x=2454.443$   
 $y=-1046.518$

$\sec 4-29 (1.0031) \times 3.00 = 3.01$   
 $\tan 4-29 (0.0784) \times 2.00 = 0.16 (+3.17)$   
 $\sec 5-03 (1.0039) \times 12.50 = 12.54$   
 $\tan 5-03 (0.0884) \times 2.00 = 0.18 (-3.17)$

4 M



64.52  
 (64.46)  
 $\log \sin 78-08 = 9.9906180$   
 $\log 36.03 = 1.5566643$   
 $\log 64.46 = 1.8092903 (+)$   
 $3.3565726 = 2272.86 \frac{1}{2}$   
 $= 1136.43 \text{ m}^2$

$\log \sin 85-31 = 9.9986691$   
 $\log 34.81 = 1.5417040$   
 $\log 60.12 = 1.7790190 (+)$   
 $3.3193921 = 2086.37 \frac{1}{2}$   
 $= 1043.185 \text{ m}^2$

No55  
 $x=2373.275$   
 $y=-1006.199$

$\sec 4-29 (1.0031) \times 2.00 = 2.01$   
 $\tan 4-29 (0.0784) \times 3.00 = 0.24 (+2.25)$

64.83

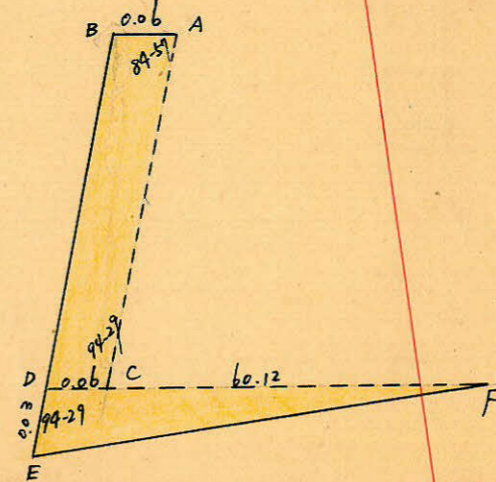
6 M

$\sec 11-18 (1.0198) \times 3.00 = 3.06$   
 $\tan 11-18 (0.1998) \times 3.00 = 0.60 (-2.46)$

No49  
 $x=2437.510$   
 $y=-997.464$

$\sec 11-52 (1.0218) \times 12.50 = 12.77$   
 $\tan 11-52 (0.2101) \times 3.00 = 0.63 (+2.46)$   
 $\sec 11-18 (1.0198) \times 3.00 = 3.06$   
 $\tan 11-18 (0.1998) \times 3.00 = 0.60 (-2.46)$

6 M



$\Delta ABC$  面積 =  $\frac{1}{2} \times 0.06 \times 34.81 \times \sin 84-51 = 1.040 \text{ m}^2$

$BC = \sqrt{0.06^2 + 34.81^2 - 2 \times 0.06 \times 34.81 \times \cos 84-51} = 34.80 \text{ m}$

$\tan \angle ACB = \frac{0.06 \times \sin 84-51}{34.81 - 0.06 \times \cos 84-51} = 0.0017 = 0-06'$

$\therefore \angle BCD = 94-23'$

$\Delta BCD$  面積 =  $\frac{1}{2} \times 0.06 \times 34.80 \times \sin 94-23 = 1.041 \text{ m}^2$

$BD = \sqrt{34.80^2 + 0.06^2 - 2 \times 34.80 \times 0.06 \times \cos 94-23} = 34.80 \text{ m}$

$\therefore$  四角形 ABCD 面積 =  $1.040 + 1.041 = 2.081 \text{ m}^2$

$BE = 34.80 + 0.03 = 34.83 \text{ m}$

$\Delta DEF$  面積 =  $\frac{1}{2} \times 60.18 \times 0.03 \times \sin 94-29 = 0.909 \text{ m}^2$

$EF = \sqrt{60.18^2 + 0.03^2 - 2 \times 60.18 \times 0.03 \times \cos 94-29} = 60.18 \text{ m}$

合計面積  $1136.43 + 1043.185 + 2.081 + 0.909 = 2182.61 \text{ m}^2$  ( $\times 0.7025 = 660.23 \text{ 坪}$ ) =  $660.21 \text{ 坪}$   
 削除  $2.40 + 2.09 = 4.49 \text{ m}^2$  ( $\times 0.7025 = 1.35 \text{ 坪}$ ) =  $1.35 \text{ 坪}$   
 割込  $2178.12 \text{ m}^2$  ( $\times 0.7025 = 658.88 \text{ 坪}$ ) =  $658.86 \text{ 坪}$

この図面等は、土地区画整理事業に関する参考資料として提供しています。  
 ○図面等は換地処分時のものであり、現在の状況とは異なる場合があります。  
 ○図面等によって、境界等が確定されるものではありません。

$x=2400$

$x=2500$