

課長	係長	測量士	係

(分筆前)
確定面積平面圖 $S = \frac{1}{600}$

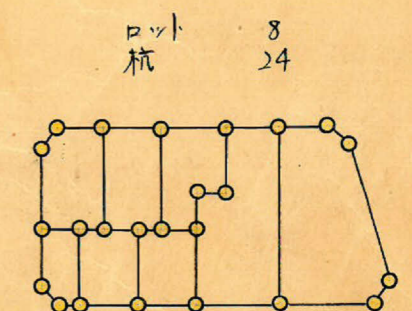
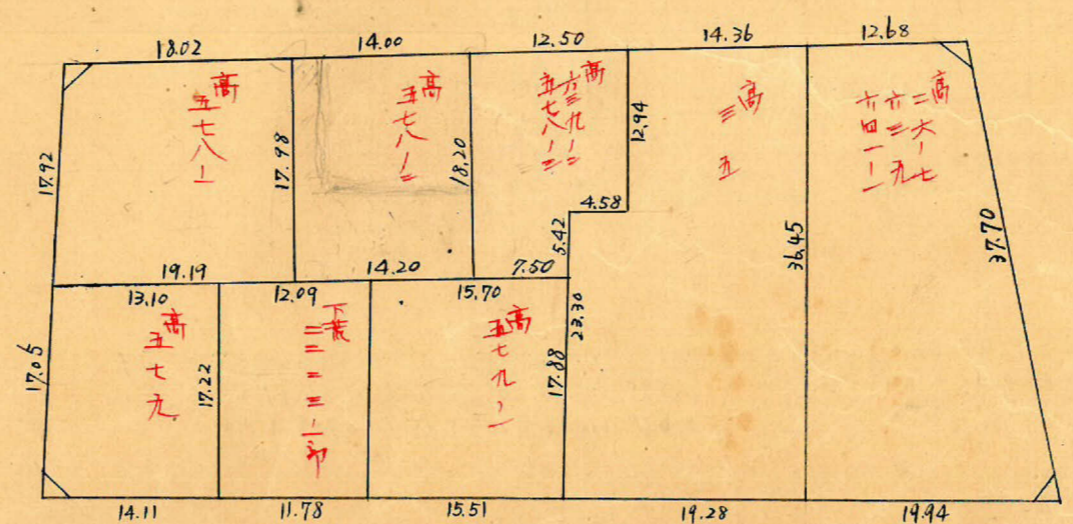
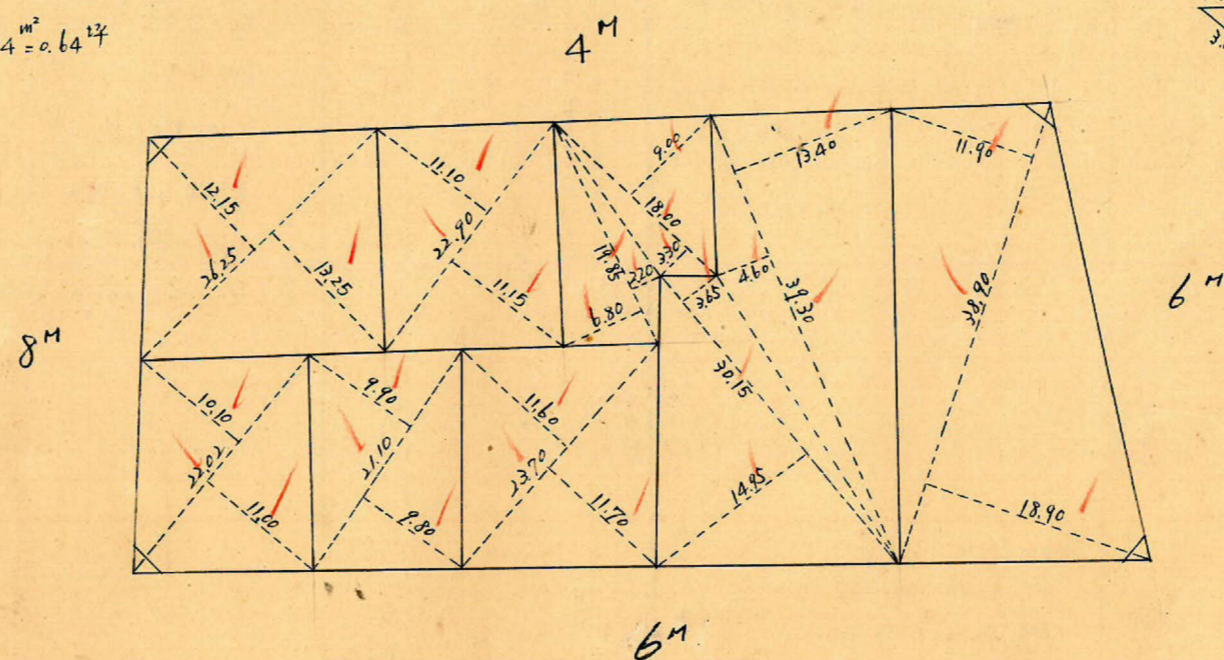
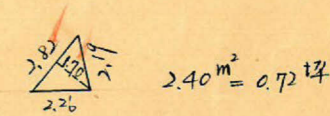
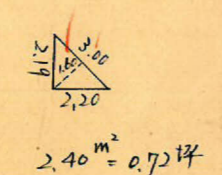
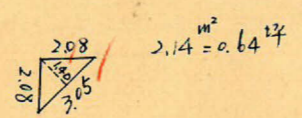
ブロック番号 荒田

33号

新地名 町 丁目

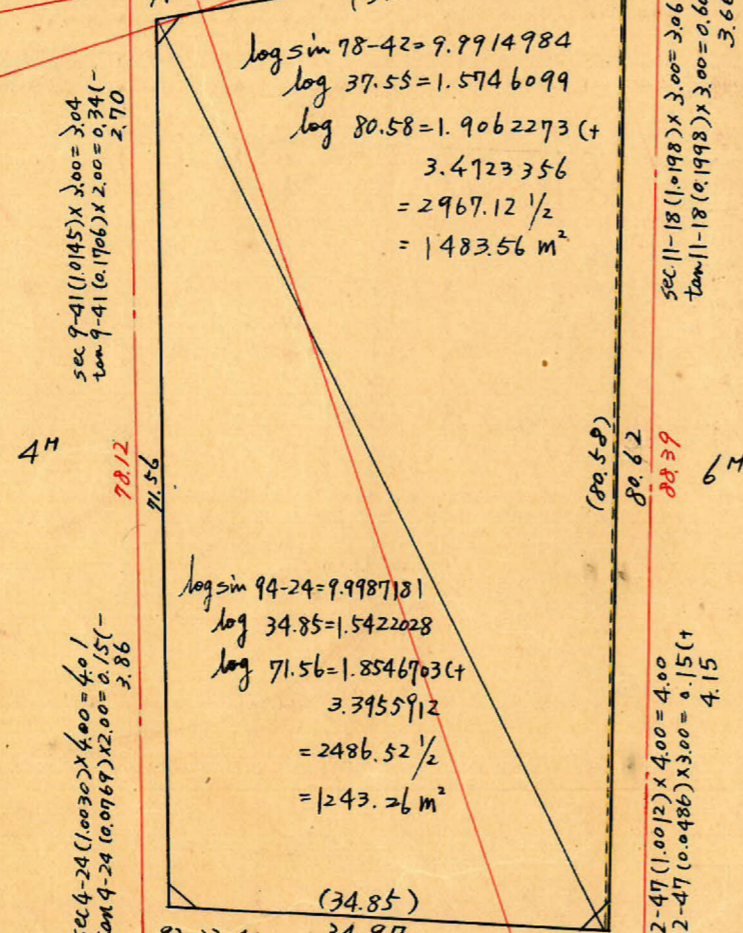
昭和27年7月10日

この図面等は、土地区画整理事業に関する参考資料として提供しています。
 ○図面等は換地処分時のものであり、現在の状況とは異なる場合があります。
 ○図面等によって、境界等が確定されるものではありません。



トラス 精度 1/16000

No.52
 $x=2395.167$
 $y=-1003.223$
 $\sec 9-41(1.0145) \times 2.00 = 2.03$
 $\tan 9-41(0.1706) \times 3.00 = 0.51(-)$
 $\sec 11-18(1.0198) \times 3.00 = 3.06$
 $\tan 11-18(0.1998) \times 3.00 = 0.60(+)$
 No.49
 $x=2437.510$
 $y=-997.464$



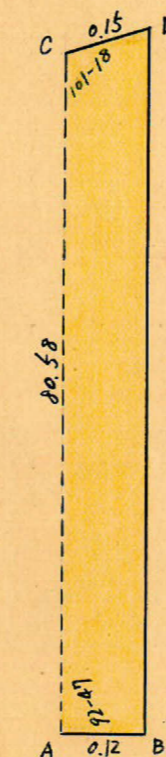
$\sec 9-41(1.0145) \times 3.00 = 3.04$
 $\tan 9-41(0.1706) \times 2.00 = 0.34(-)$

$\sec 4-24(1.0030) \times 4.00 = 4.01$
 $\tan 4-24(0.0769) \times 2.00 = 0.15(-)$

$\sec 11-18(1.0198) \times 3.00 = 3.06$
 $\tan 11-18(0.1998) \times 3.00 = 0.60(+)$

$\sec 2-47(1.0012) \times 4.00 = 4.00$
 $\tan 2-47(0.0486) \times 3.00 = 0.15(+)$

No.53
 $x=2371.774$
 $y=-928.689$
 $\sec 4-24(1.0030) \times 2.00 = 2.01$
 $\tan 4-24(0.0769) \times 4.00 = 0.31(-)$
 $\sec 2-47(1.0012) \times 3.00 = 3.00$
 $\tan 2-47(0.0486) \times 4.00 = 0.19(+)$
 No.51
 $x=2408.670$
 $y=-913.917$



ΔABC 面積 = $\frac{1}{2} \times 0.12 \times 80.58 \times \sin 92-47 = 4.829 \text{ m}^2$
 $BC = \sqrt{80.58^2 + 0.12^2 - 2 \times 80.58 \times 0.12 \times \cos 92-47} = 80.59 \text{ m}$
 $\tan \angle ACB = \frac{0.12 \times \sin 92-47}{80.58 - 0.12 \times \cos 92-47} = 0.0015 = 0^\circ-05'$
 $\therefore \angle BCD = 101^\circ-13'$
 ΔBCD 面積 = $\frac{1}{2} \times 0.15 \times 80.59 \times \sin 101-13 = 5.929 \text{ m}^2$
 $BD = \sqrt{80.59^2 + 0.15^2 - 2 \times 80.59 \times 0.15 \times \cos 101-13} = 80.62 \text{ m}$
 四角形 ABCD 面積 = $4.829 + 5.929 = 10.758 \text{ m}^2$

合計面積 $1483.56 + 1243.26 + 10.758 = 2737.58 \text{ m}^2$
 剪除 " $2.14 + 2.40 + 1.95 + 2.40 = 8.89 \text{ m}^2$
 割込 " 2728.69 m^2

この図面等は、土地区画整理事業に関する参考資料として提供しています。
 ○図面等は換地処分時のものであり、現在の状況とは異なる場合があります。
 ○図面等によって、境界等が確定されるものではありません。