

課長	係長	測量士	係

(分 筆 前)
 確定面積平面圖 $S = \frac{1}{1200}$

ブロック番号

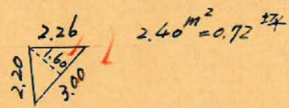
荒田

36 号

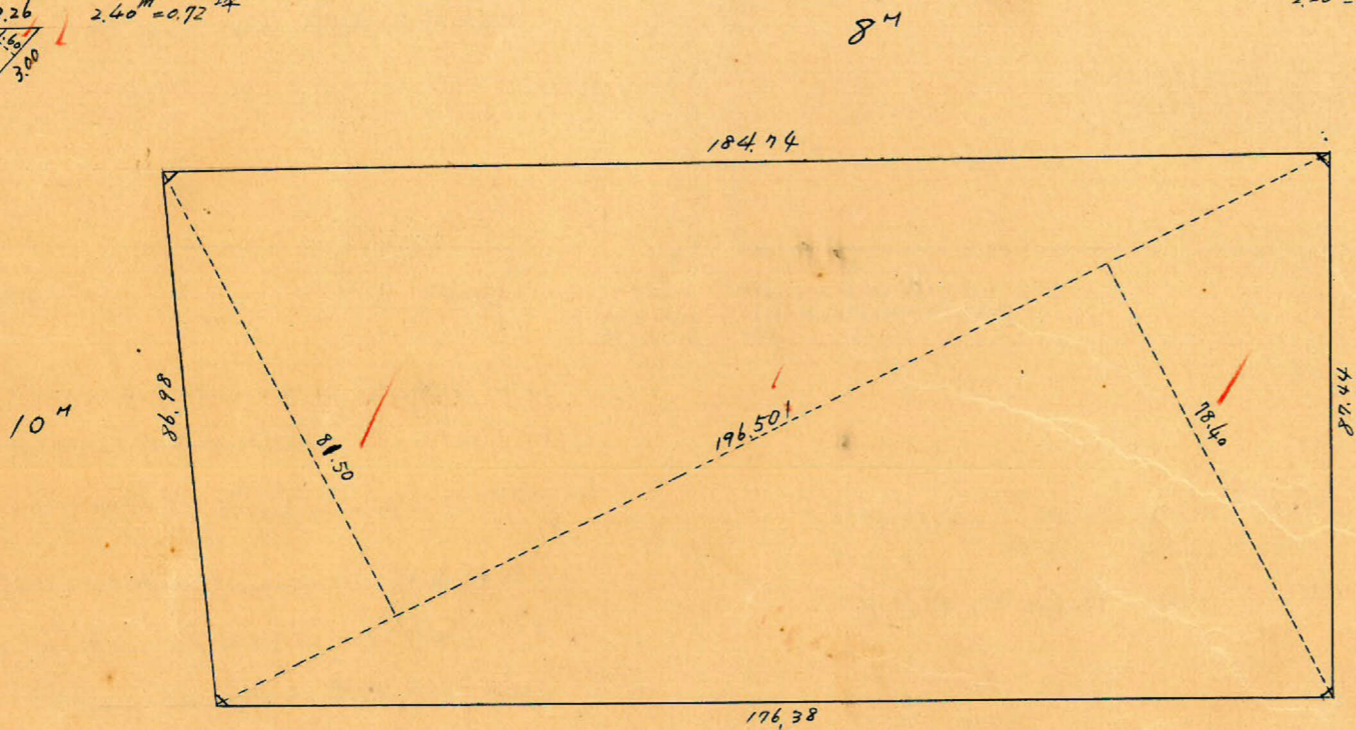
新地名 町 丁目

昭和 28 年 10 月 6 日

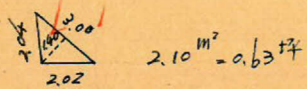
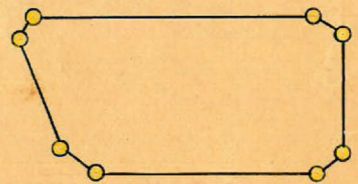
この図面等は、土地区画整理事業に関する参考資料として提供しています。
 ○図面等は換地処分時のものであり、現在の状況とは異なる場合があります。
 ○図面等によって、境界等が確定されるものではありません。



$2.25 \text{ m}^2 = 0.68 \text{ 坪}$



ロット 1
杭 8



$2.25 \text{ m}^2 = 0.68 \text{ 坪}$



トラバ-精度 1/16000 S = 1/1200

No60
 $x = 2291.540$
 $y = -460.854$

sec 5-22 (1.0044) x 5.00 = 5.02
 tan 5-22 (0.0939) x 4.00 = 0.38 (+
 5.40

sec 5-22 (1.0044) x 4.00 = 4.02
 tan 5-22 (0.0939) x 5.00 = 0.47 (+
 4.49
 sec 5-29 (1.0049) x 4.00 = 4.02
 tan 5-29 (0.0989) x 5.00 = 0.49 (+
 3.53
 sec 5-39 (1.0049) x 5.00 = 5.02
 tan 5-39 (0.0984) x 4.00 = 0.40 (-
 4.62

No61
 $x = 2226.590$
 $y = -869.559$

sec 5-39 (1.0049) x 5.00 = 5.02
 tan 5-39 (0.0984) x 4.00 = 0.40 (-
 4.62

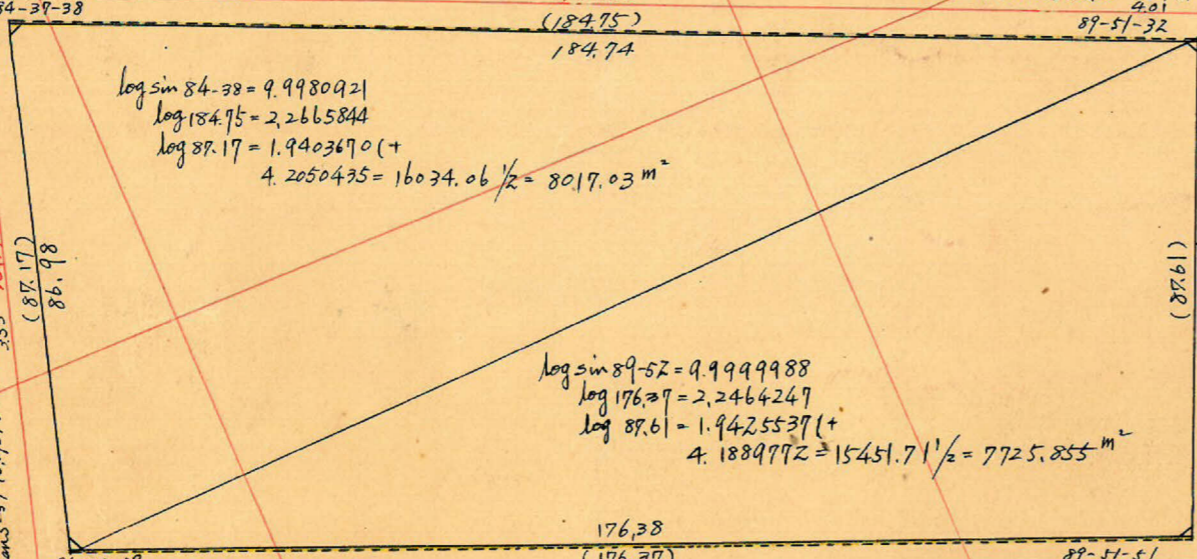
sec 0-09 (1.0000) x 4.00 = 4.00
 tan 0-09 (0.0026) x 4.00 = 0.01 (+
 4.01

No36
 $x = 2471.767$
 $y = -888.657$

sec 0-08 (1.0000) x 4.00 = 4.00
 tan 0-08 (0.0023) x 4.00 = 0.01 (+
 4.01
 sec 0-09 (1.0000) x 4.00 = 4.00
 tan 0-09 (0.0026) x 4.00 = 0.01 (+
 4.01

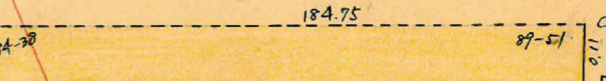
No39
 $x = 2436.006$
 $y = -799.968$

sec 0-08 (1.0000) x 4.00 = 4.00
 tan 0-08 (0.0023) x 4.00 = 0.01 (+
 4.01



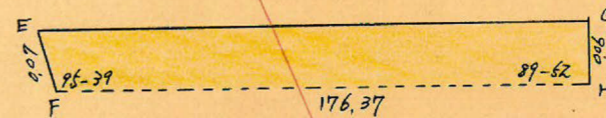
log sin 84-38 = 9.9980921
 log 184.75 = 2.2665844
 log 87.17 = 1.9403670 (+
 4.2050435 = 16034.06 1/2 = 8017.03 m²

log sin 89-52 = 9.9999988
 log 176.37 = 2.2464247
 log 87.61 = 1.9425537 (+
 4.1889772 = 15451.71 1/2 = 7725.855 m²



ΔACD 面積 = $\frac{1}{2} \times 184.75 \times 0.11 \times \sin 89-51 = 10.161 \text{ m}^2$
 $AD = \sqrt{184.75^2 + 0.11^2 - 2 \times 184.75 \times 0.11 \times \cos 89-51} = 184.75 \text{ m}$
 $\tan \angle CAD = \frac{0.11 \times \sin 89-51}{184.75 - 0.11 \times \cos 89-51} = 0.0006 = 0^\circ-02'$

ΔABD 面積 = $\frac{1}{2} \times 184.75 \times 0.12 \times \sin 84-36 = 11.036 \text{ m}^2$
 $BD = \sqrt{184.75^2 + 0.12^2 - 2 \times 184.75 \times 0.12 \times \cos 84-36} = 184.74 \text{ m}$
 四角形 ABCD 面積 = 10.161 + 11.036 = 21.197 m²



ΔEFH 面積 = $\frac{1}{2} \times 176.37 \times 0.06 \times \sin 89-52 = 5.291 \text{ m}^2$
 $FH = \sqrt{176.37^2 + 0.06^2 - 2 \times 176.37 \times 0.06 \times \cos 89-52} = 176.37 \text{ m}$
 $\tan \angle GFH = \frac{0.06 \times \sin 89-52}{176.37 - 0.06 \times \cos 89-52} = 0.0003 = 0^\circ-01'$

ΔEFG 面積 = $\frac{1}{2} \times 176.37 \times 0.07 \times \sin 95-38 = 6.143 \text{ m}^2$
 $FG = \sqrt{176.37^2 + 0.07^2 - 2 \times 176.37 \times 0.07 \times \cos 95-38} = 176.38 \text{ m}$
 四角形 EFGH 面積 = 5.291 + 6.143 = 11.434 m²

合計面積 8017.03 + 7725.855 - 21.197 - 11.434 = 15710.25 m² (x 0.3025 = 4752.35坪) = 4752.35坪
 剪除 " 2.40 + 2.10 + 2.25 + 2.25 = 9.00 m² (x 0.3025 = 2.72坪) = 2.71坪
 割止 " 15701.25 m² (x 0.3025) = 4749.62坪 = 4749.64坪

この図面等は、土地区画整理事業に関する参考資料として提供しています。
 ○図面等は換地処分時のものであり、現在の状況とは異なる場合があります。
 ○図面等によって、境界等が確定されるものではありません。