

課長	係長	測量士	係

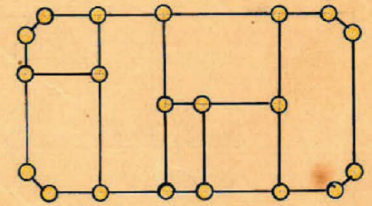
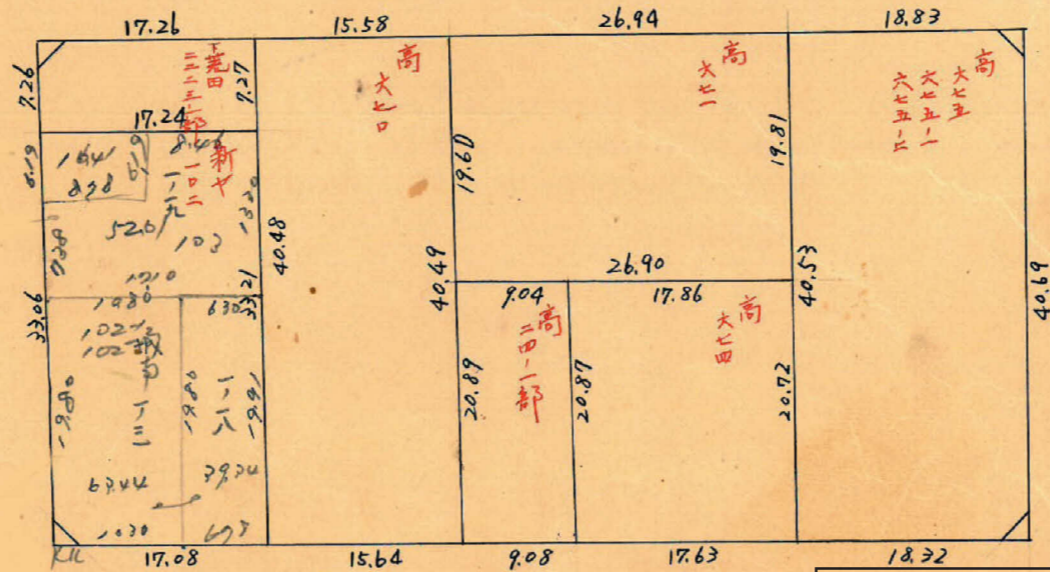
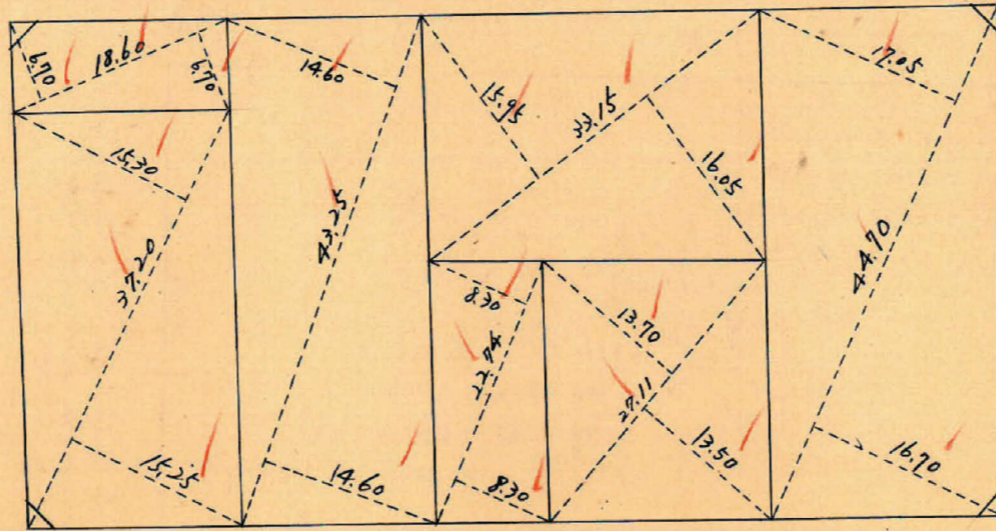
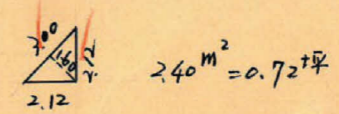
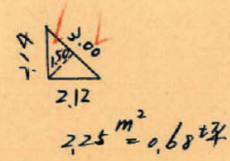
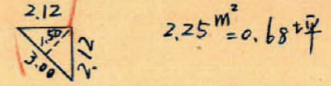
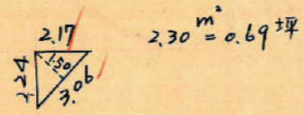
(分筆前)
確定面積平面圖 $S = \frac{1}{600}$

ブロック番号 荒田

38号

新地名 町 丁目

昭和 27年 7月 17日



この図面等は、土地区画整理事業に関する参考資料として提供しています。
○図面等は換地処分時のものであり、現在の状況とは異なる場合があります。
○図面等によって、境界等が確定されるものではありません。

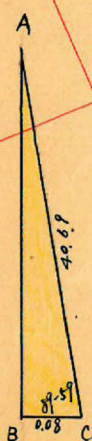
この図面等は、土地区画整理事業に関する参考資料として提供しています。
 ○図面等は換地処分時のものであり、現在の状況とは異なる場合があります。
 ○図面等によって、境界等が確定されるものではありません。

トラバ-精度 1/16000



ABC面積 = $\frac{1}{2} \times 98.61 \times 0.08 \times \sin 90-48 = 3.144 \text{ m}^2$

$C = \sqrt{98.61^2 + 0.08^2 - 2 \times 98.61 \times 0.08 \times \cos 90-48} = 98.61 \text{ m}$



ABC面積 = $\frac{1}{2} \times 0.08 \times 40.69 \times \sin 89-59 = 1.628 \text{ m}^2$

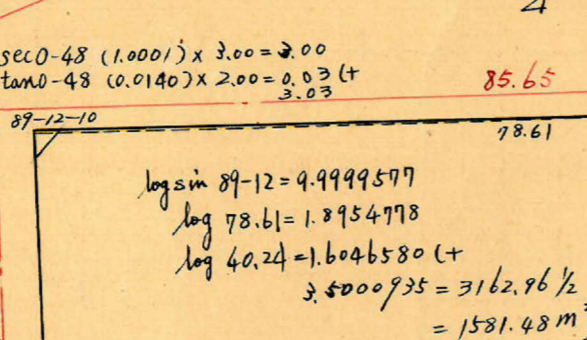
$AB = \sqrt{40.69 \times 0.08 - 2 \times 40.69 \times 0.08 \times \cos 89-59} = 40.69 \text{ m}$

No63
 $x = 2340.969$
 $y = -793.437$

sec 0-48 (1.0001) x 2.00 = 2.00
 tan 0-48 (0.0140) x 2.00 = 0.03 (+)
 3.03

sec 0-08 (1.0002) x 4.00 = 4.00
 tan 0-08 (0.0198) x 4.00 = 0.08 (-)
 3.92

No64
 $x = 2324.475$
 $y = -750.261$



log sin 89-12 = 9.9999577
 log 78.61 = 1.8954778
 log 40.69 = 1.6046580 (+)
 $3.5000935 = 3162.96 \frac{1}{2}$
 $= 1581.48 \text{ m}^2$

91-07-51
 sec 1-08 (1.0002) x 3.00 = 3.00
 tan 1-08 (0.0198) x 4.00 = 0.08 (-)
 2.92

4M

85.65

84.75

8M

sec 0-19 (1.0000) x 4.00 = 4.00
 tan 0-19 (0.0055) x 2.00 = 0.01 (+)
 4.01

log sin 89-59 = 10.0000000
 log 77.83 = 1.8911470
 log 40.69 = 1.6094877 (+)
 $3.5006347 = 3166.90 \frac{1}{2}$
 $= 1583.45 \text{ m}^2$

sec 0-01 (1.0000) x 4.00 = 4.00
 tan 0-01 (0.0003) x 4.00 = 0.00 (+)
 4.00

No60
 $x = 2420.542$
 $y = -761.763$

sec 0-19 (1.0000) x 2.00 = 2.00
 tan 0-19 (0.0055) x 4.00 = 0.02 (+)
 2.02

sec 0-01 (1.0000) x 4.00 = 4.00
 tan 0-01 (0.0003) x 4.00 = 0.00 (+)
 4.00

No61
 $x = 2403.028$
 $y = -718.460$

合計面積 1581.48 + 1583.45 + 3.144 - 1.628 = 3166.45 m² (x0.7025 = 957.85坪) = 957.81坪
 剪除 2.30 + 2.25 + 2.40 + 2.25 = 9.20 m² (x0.7025 = 2.78坪) = 2.77坪
 割込 3157.25 m² (x0.7025 = 955.06坪) = 955.04坪