

課長	係長	測量士	係

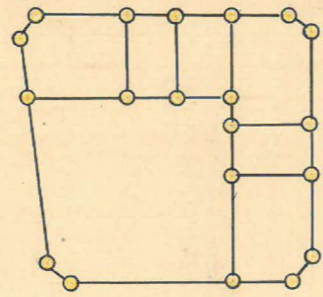
(分筆前) 確定面積平面圖 $S = \frac{1}{600}$

ブロック番号 荒田

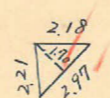
39号

新地名 町丁目

昭和27年 7月 28日

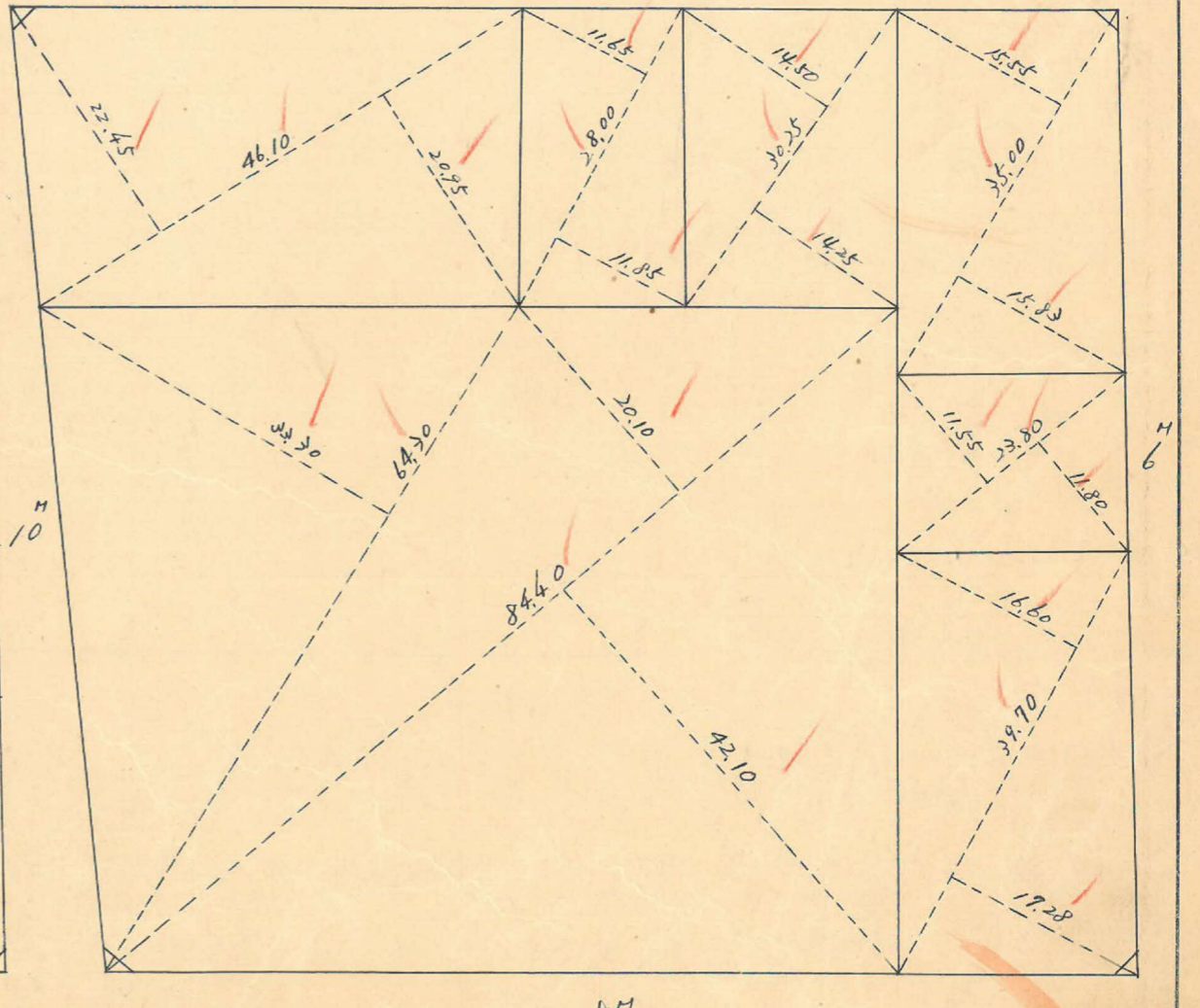
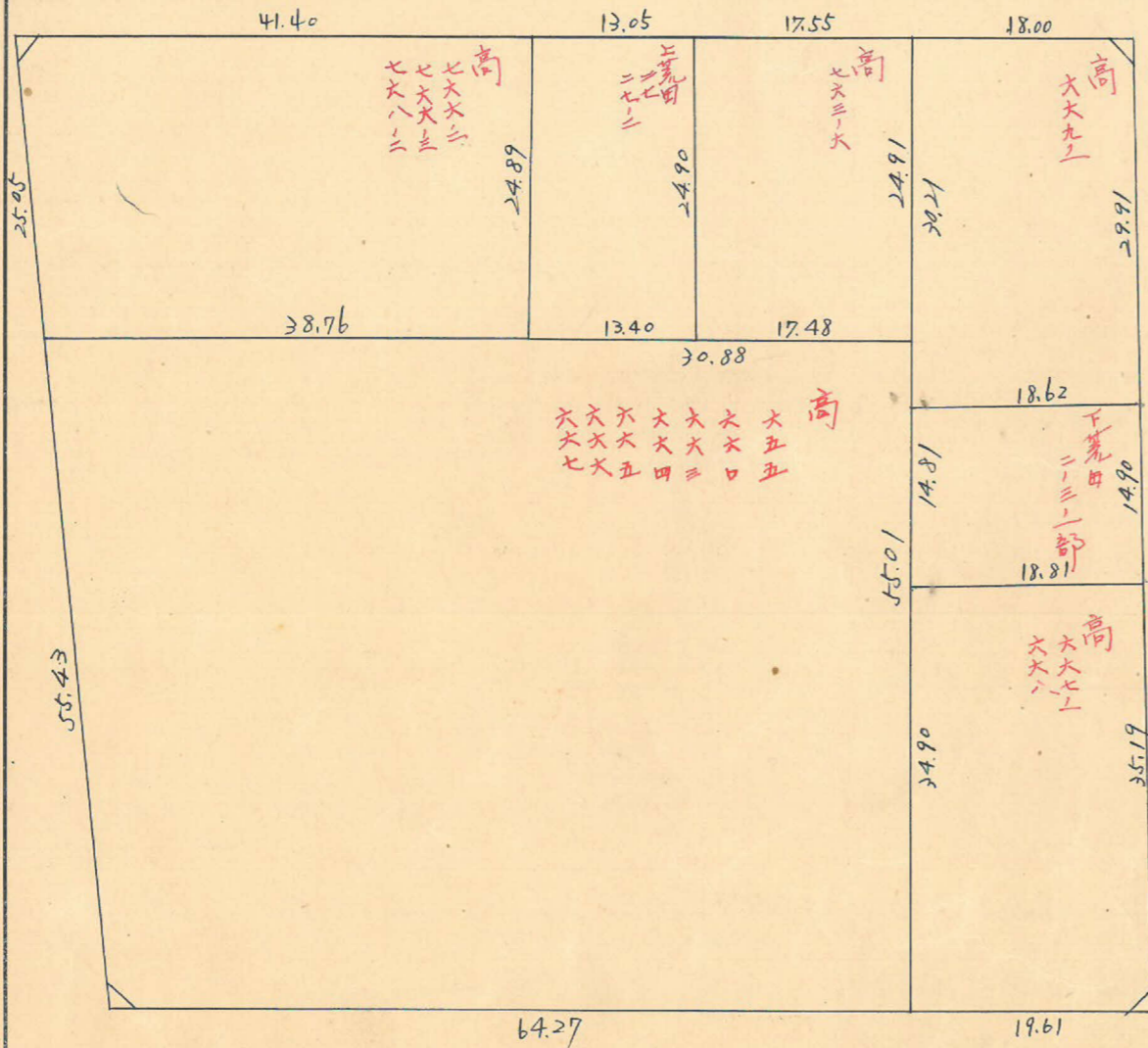


ロット 7
杭 20



$2.52 \text{ m}^2 = 0.76 \text{ 坪}$

$1.97 \text{ m}^2 = 0.59 \text{ 坪}$



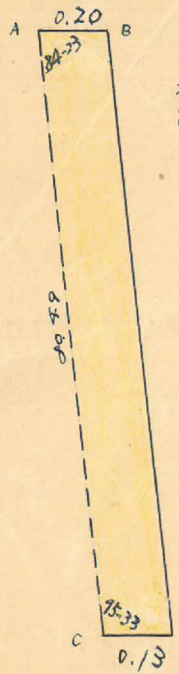
$2.10 \text{ m}^2 = 0.63 \text{ 坪}$

$2.23 \text{ m}^2 = 0.67 \text{ 坪}$



この図面等は、土地区画整理事業に関する参考資料として提供しています。
 ○図面等は換地処分時のものであり、現在の状況とは異なる場合があります。
 ○図面等によって、境界等が確定されるものではありません。

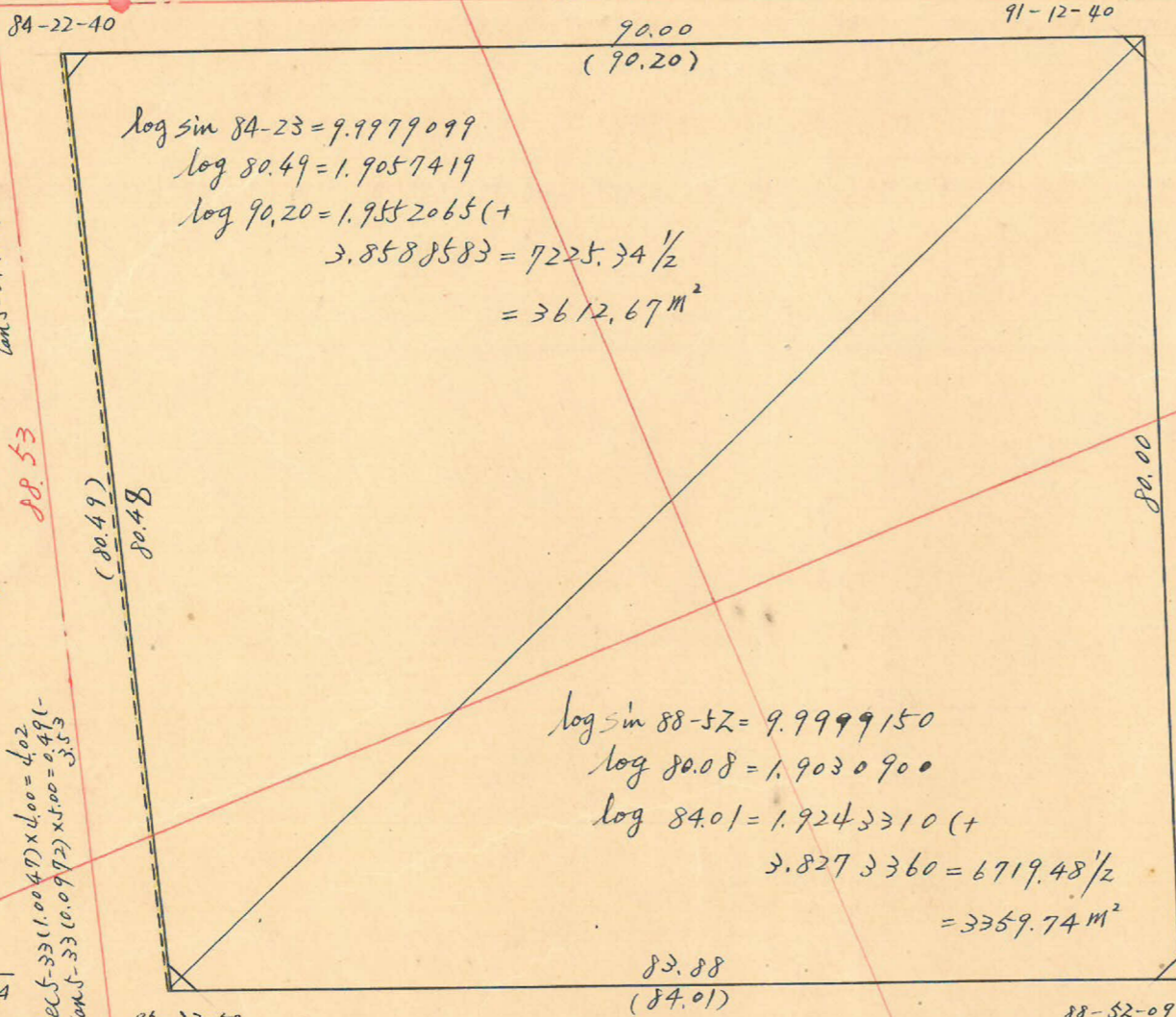
トラバ-精度 1/16000



No61
 $x = 2264.590$
 $y = -869.559$

sec 5-37 (1.0048) x 5.00 = 5.02
 tan 5-37 (0.0983) x 4.00 = 0.39 (+)
 5.41

sec 5-37 (1.0048) x 4.00 = 4.02
 tan 5-37 (0.0983) x 5.00 = 0.49 (+)
 5.41



log sin 84-23 = 9.9979099
 log 80.49 = 1.9057419
 log 90.20 = 1.9552065 (+)
 $3.8588583 = 7225.34 \frac{1}{2}$
 $= 3612.67 \text{ m}^2$

log sin 88-52 = 9.9999150
 log 80.08 = 1.9030900
 log 84.01 = 1.9243310 (+)
 $3.8273360 = 6719.48 \frac{1}{2}$
 $= 3359.74 \text{ m}^2$

sec 5-33 (1.0047) x 4.00 = 4.02
 tan 5-33 (0.0972) x 5.00 = 0.49 (-)
 3.53

No65
 $x = 2239.460$
 $y = -784.674$

sec 5-33 (1.0047) x 5.00 = 5.02
 tan 5-33 (0.0972) x 4.00 = 0.39 (-)
 4.63

sec 1-12 (1.0002) x 3.00 = 3.00
 tan 1-12 (0.0209) x 4.00 = 0.08 (-)
 2.92

No62
 $x = 2255.875$
 $y = -822.467$

sec 1-12 (1.0002) x 4.00 = 4.00
 tan 1-12 (0.0209) x 3.00 = 0.06 (-)
 3.94

sec 1-08 (1.0002) x 4.00 = 4.00
 tan 1-08 (0.0198) x 3.00 = 0.06 (+)
 4.06

sec 1-08 (1.0002) x 3.00 = 3.00
 tan 1-08 (0.0198) x 4.00 = 0.08 (+)
 3.08

No64
 $x = 2224.475$
 $y = -750.261$

ABD 面積 = $\frac{1}{2} \times 0.20 \times 80.49 \times \sin 84-23$
 $= 8.010 \text{ m}^2$

BC = $\sqrt{80.49^2 + 0.20^2 - 2 \times 80.49 \times 0.20 \times \cos 84-23}$
 $= 80.47 \text{ m}$

tan LBCA = $\frac{0.20 \times \sin 84-23}{80.49 - 0.20 \times \cos 84-23}$
 $= 0.0025 = 0' - 09''$

BCD 面積 = $\frac{1}{2} \times 0.13 \times 80.47 \times \sin 75-24$
 $= 5.208 \text{ m}^2$

BD = $\sqrt{80.47^2 + 0.13^2 - 2 \times 80.47 \times 0.13 \times \cos 75-24}$
 $= 80.48 \text{ m}$

合計 ABCD 面積 = $8.010 + 5.208$
 $= 13.218 \text{ m}^2$

合計面積 $3612.67 + 3359.74 - 13.218 = 6959.19 \text{ m}^2$ ($\times 0.3025 = 2105.15 \text{ 坪}$) = 2105.12 坪
 剪除 " $2.52 + 1.97 + 2.23 + 2.10 = 8.82 \text{ m}^2$ ($\times 0.3025 = 2.66 \text{ 坪}$) = 2.65 坪
 割込 " 6950.37 m^2 ($\times 0.3025 = 2102.48 \text{ 坪}$) = 2102.47 坪

この図面等は、土地区画整理事業に関する参考資料として提供しています。
 ○図面等は換地処分時のものであり、現在の状況とは異なる場合があります。
 ○図面等によって、境界等が確定されるものではありません。