

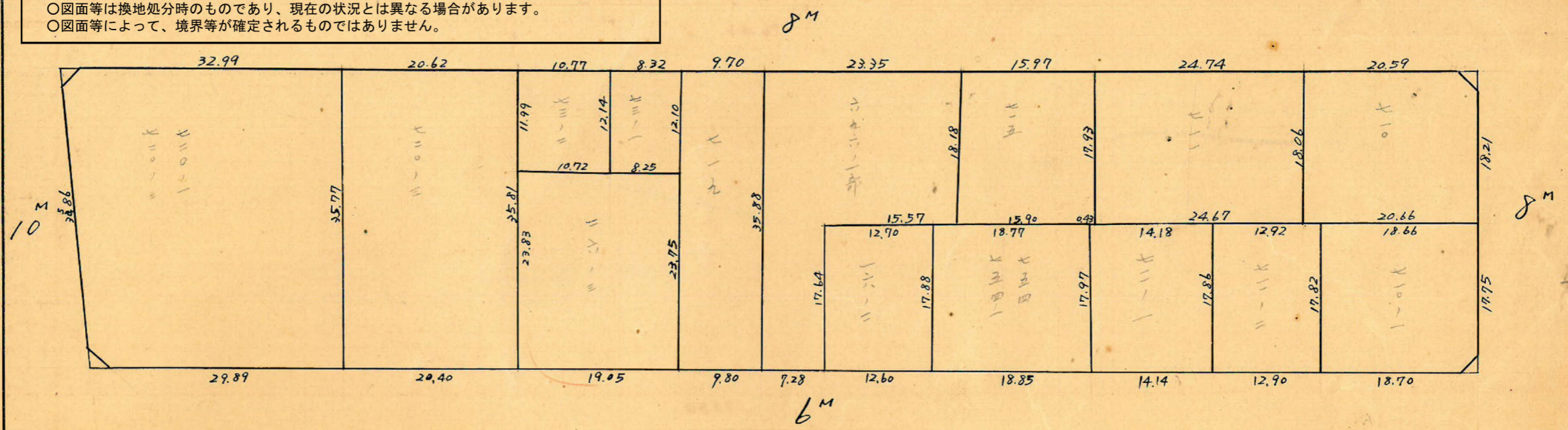
課長	係長	測量士	係

(分筆前)  
**確定面積平面圖**  $S = \frac{1}{600}$

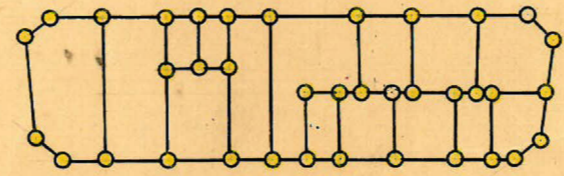
ブロック番号 荒田 40号

新地名 町 丁目  
 年 月 日

この図面等は、土地区画整理事業に関する参考資料として提供しています。  
 ○図面等は換地処分時のものであり、現在の状況とは異なる場合があります。  
 ○図面等によって、境界等が確定されるものではありません。

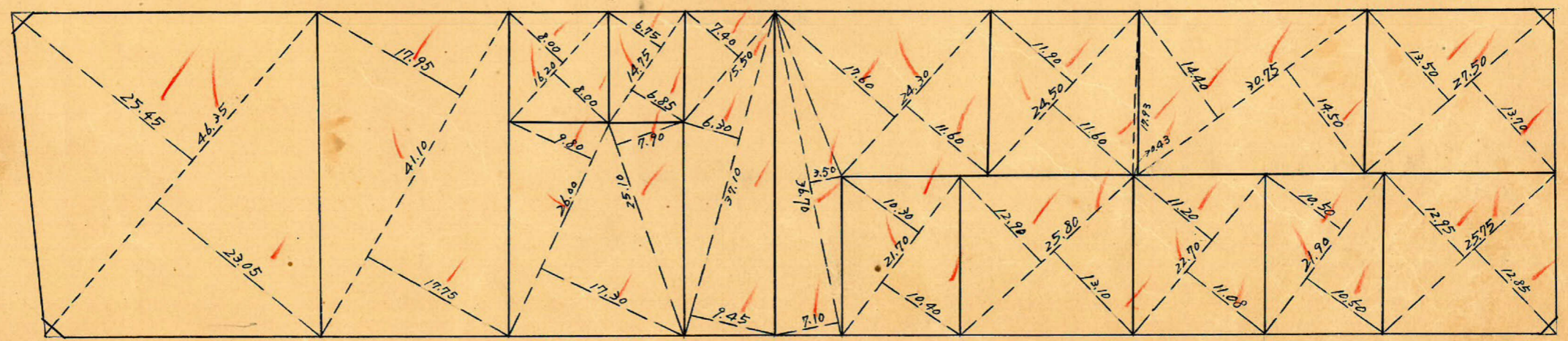


$2.55 \text{ m}^2 = 0.77 \text{ 坪}$



ロット 15  
 杭 37

$2.33 \text{ m}^2 = 0.70 \text{ 坪}$



$2.29 \text{ m}^2 = 0.69 \text{ 坪}$

$1.71 \text{ m}^2 = 0.51 \text{ 坪}$



40B  
 トラバ-精度 1/16000

No65  
 $x=2239.460$   
 $y=-784.614$

$\sec(5-31)(1.0047) \times 5.00 = 5.02$   
 $\tan(5-31)(0.0966) \times 4.00 = 0.39 (+)$   
 5.41

84-28-36

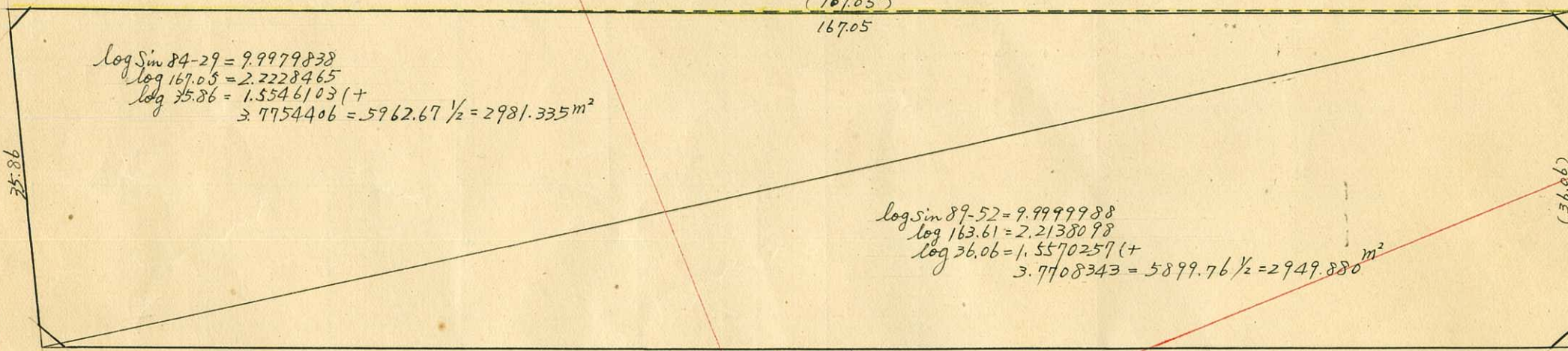
8M  
 176.46

$\sec(0-00)(1.0000) \times 4.00 = 4.00$   
 $\tan(0-00)(0.0000) \times 4.00 = 0.00 (+)$   
 4.00

No41  
 $x=2403.028$   
 $y=-718.460$

90-00-35

10M  
 $\sec(5-31)(1.0047) \times 4.00 = 4.02$   
 $\tan(5-31)(0.0966) \times 5.00 = 0.48 (+)$   
 4.50  
 $\sec(5-39)(1.0049) \times 3.00 = 3.01$   
 $\tan(5-39)(0.0989) \times 5.00 = 0.49 (-)$   
 2.52  
 42.88



$\log \sin 84-29 = 9.9979838$   
 $\log 167.05 = 2.2228465$   
 $\log 35.86 = 1.5546103 (+)$   
 $3.7754406 = 5962.67 \frac{1}{2} = 2981.335 m^2$

$\log \sin 89-52 = 9.9999988$   
 $\log 163.61 = 2.2138098$   
 $\log 36.06 = 1.5570257 (+)$   
 $3.7708343 = 5899.76 \frac{1}{2} = 2949.880 m^2$

No41  
 $\sec(0-00)(1.0000) \times 4.00 = 4.00$   
 $\tan(0-00)(0.0000) \times 4.00 = 0.00 (+)$   
 4.00  
 $\sec(0-08)(1.0000) \times 4.00 = 4.00$   
 $\tan(0-08)(0.0023) \times 3.00 = 0.01 (+)$   
 4.01

89-51-42

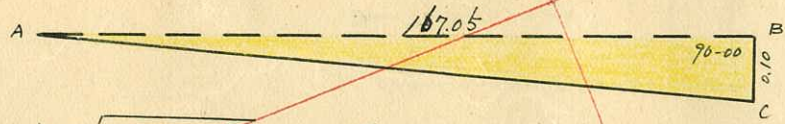
No66  
 $x=2227.271$   
 $y=-743.565$

$\sec(5-39)(1.0049) \times 5.00 = 5.02$   
 $\tan(5-39)(0.0989) \times 3.00 = 0.30 (-)$   
 4.72

6M  
 172.34

$\sec(0-08)(1.0000) \times 4.00 = 4.00$   
 $\tan(0-08)(0.0023) \times 3.00 = 0.01 (+)$   
 4.01

No45  
 $x=2386.875$   
 $y=-678.538$



$AC = \sqrt{167.05^2 + 0.10^2} = 167.05 m$

面積 =  $\frac{1}{2} \times 167.05 \times 0.10 = 8.353 m^2$

合計面積  $2981.335 + 2949.880 - 8.353 = 5922.86 m^2$  ( $\times 0.3025 = 1791.66 坪$ ) = 1791.59 坪  
 剪除  $2.33 + 1.71 + 2.55 + 2.29 = 8.88 m^2$  ( $\times 0.3025 = 2.68 坪$ ) = 2.67 坪  
 割上  $5913.98 m^2$  ( $\times 0.3025 = 1788.97 坪$ ) = 1788.92 坪

$y=-700$

$0.002 = x$

$x=700$