

課長	係長	測量士	係

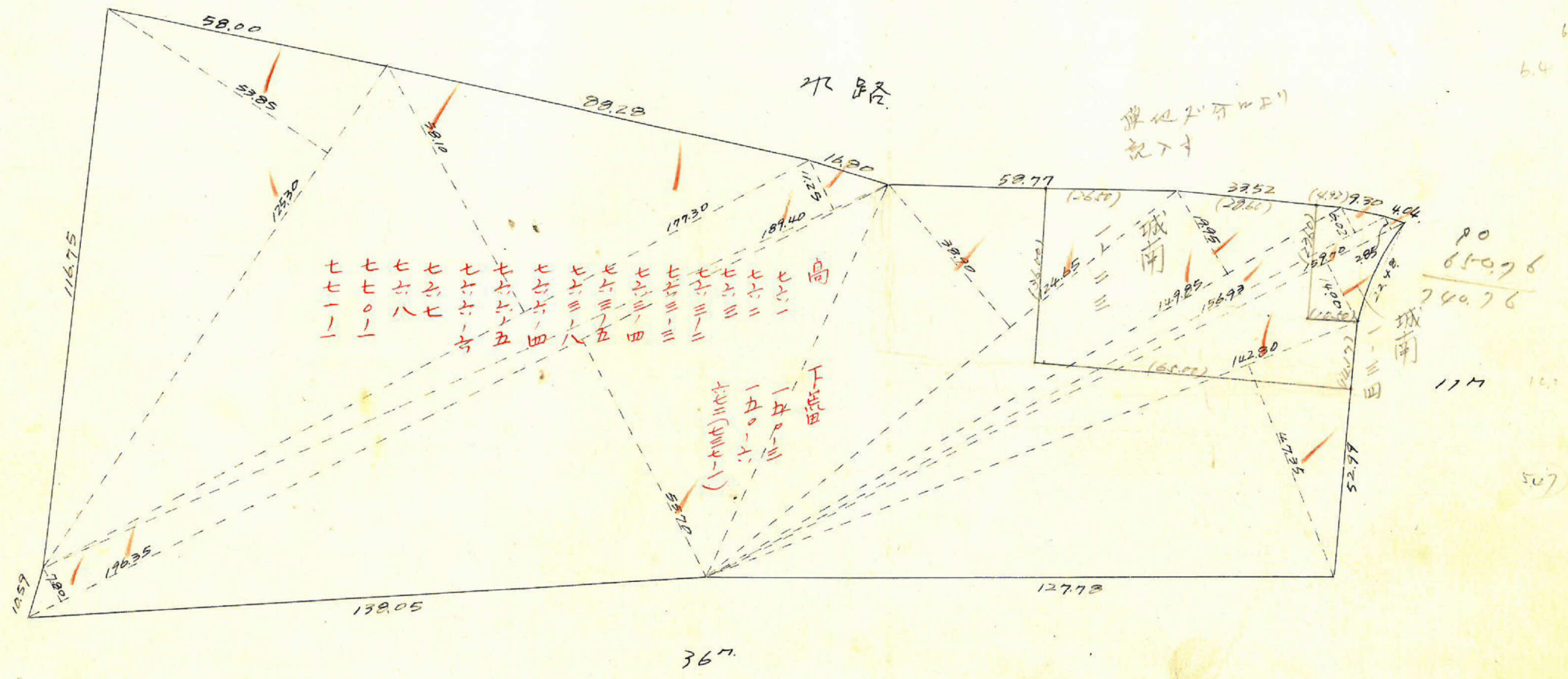
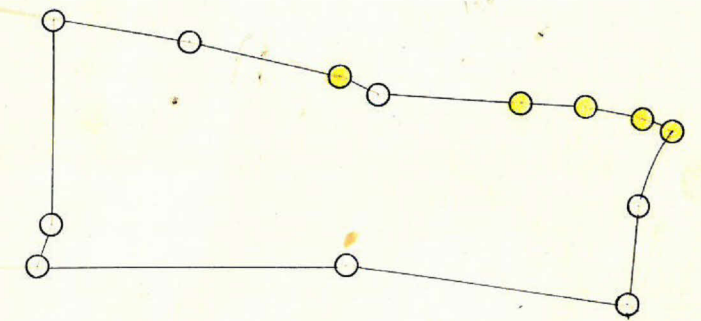
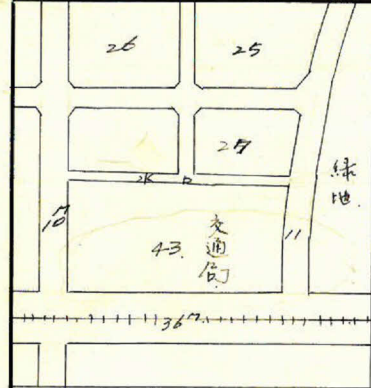
(分筆前)
確定面積平面図

$$S = \frac{1}{1200}$$

ブロック番号 上荒田 43 号

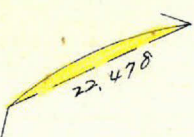
新地名 町 丁目

36年 8月 / 日



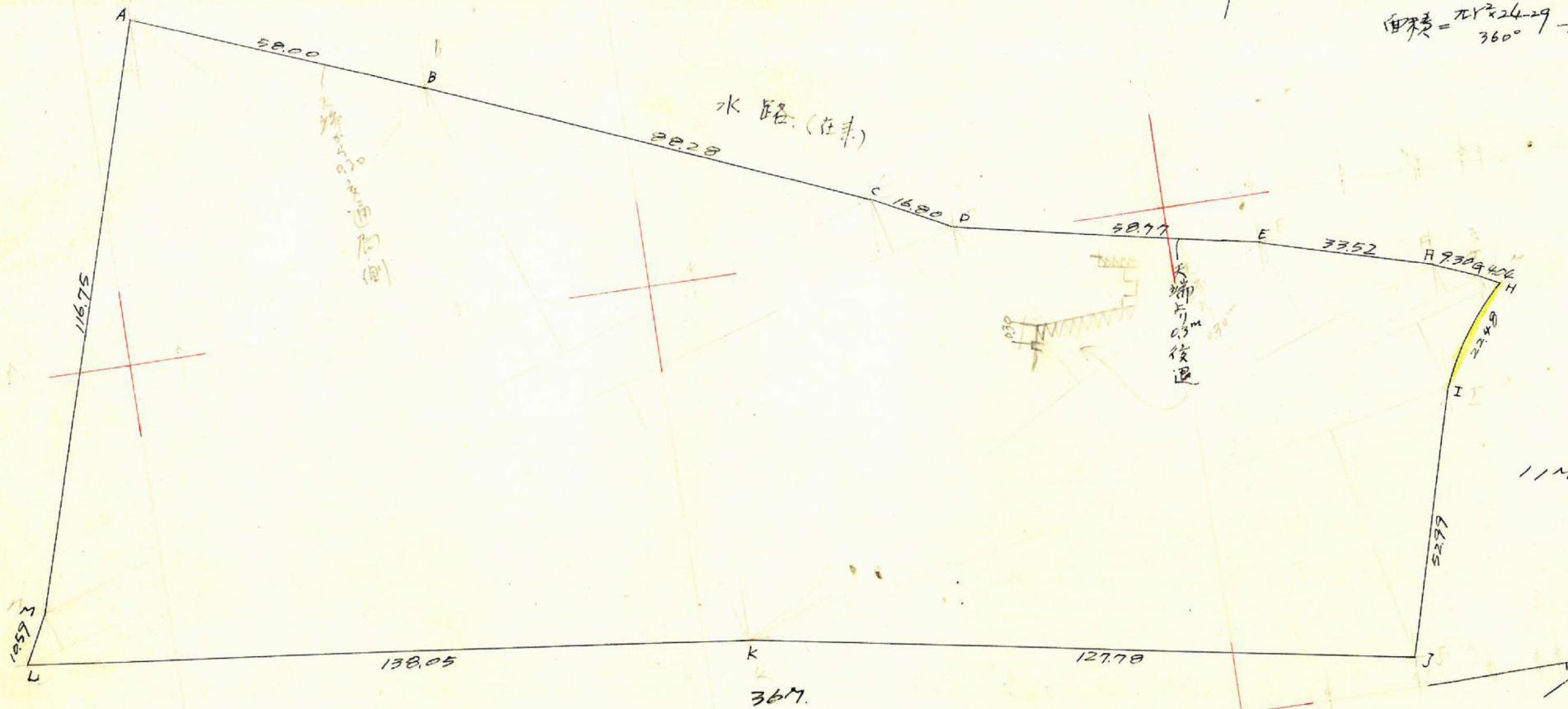
この図面等は、土地区画整理事業に関する参考資料として提供しています。
 ○図面等は換地処分時のものであり、現在の状況とは異なる場合があります。
 ○図面等によって、境界等が確定されるものではありません。

上荒田中3区7 縮尺 1/200



$R = 5700m$
 $I A: \sin \frac{I}{2} = \frac{11.239}{57.00} = 0.2120566 = 12-14-36$
 $L = 24-29-08$

面積 = $\frac{\pi R^2 \times 24-29}{360} - \frac{1}{2} \times 58.00 \times \sin 24-29 = 18.10 m^2$



測量	x	dx	dx _(n+1)	y	dy	dy _(n+1)	倍面積	倍面積
A	2209.671			-666.617				
B	2263.401	+53.730	+134.954	-644.772	+21.841	+56.421	-87.014560	+127.703348
C	2344.625	+81.224	+96.106	-610.192	+34.580	+42.367	-58.642112	+99.334727
D	2359.507	+14.882	+72.420	-602.405	+7.787	+19.741	-43.626170	+46.579028
E	2417.045	+57.538	+89.699	-590.451	+11.954	+21.410	-52.962.864	+51.748.933
F	2449.206	+32.161	+40.820	-580.995	+9.456	+12.844	-23.716.216	+31.457.602
G	2457.863	+8.657	+12.212	-577.607	+3.388	+5.314	-7.053.737	+13.061.095
H	2461.418	+3.553	-9.128	-575.681	+1.926	+20.485	+5.254.816	+50.422.148
I	2448.737	-12.681	-26.934	-557.122	+18.559	+69.594	+15.005.524	+170.417.403
J	2434.484	-14.253	-137.999	-506.087	+51.035	+28.340	+70.851.674	+68.993.277
K	2308.748	-125.746	-262.821	-528.782	-22.695	-39.106	+138.975.014	-90.285.508
L	2171.663	-137.075	-132.520	-545.193	-16.411	-25.974	+72.248.976	-56.406.775
M	2176.218	+4.555	+38.008	-554.756	-9.563	-121.420	-21.085.166	-264.236.390
A	2209.671	+33.453	+87.183	-666.617	-111.857	-90.016	-58.117.321	-198.905.745
Σ		(+53.730)			(+21.841)		49.883.142	49.883.143 m ²

合計面積 20.901.57 - 18.10 = 20.923.47 m² (x 0.2025 = 7.537.34坪) = 7.539.34坪
 削減 0
 割込 0.000 m²

この図面等は、土地区画整理事業に関する参考資料として提供しています。
 ○図面等は換地処分時のものであり、現在の状況とは異なる場合があります。
 ○図面等によって、境界等が確定されるものではありません。