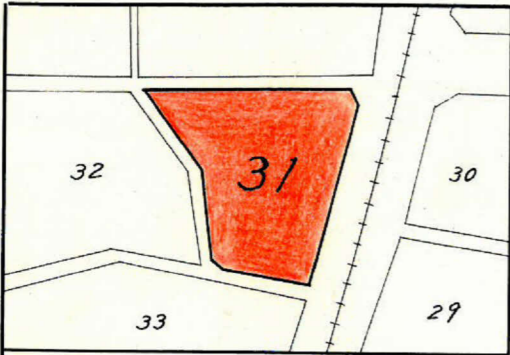


課長	係長	測量士	係

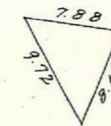
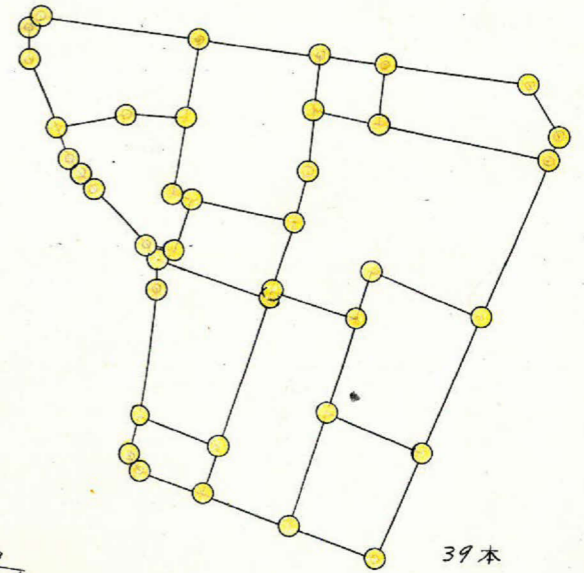
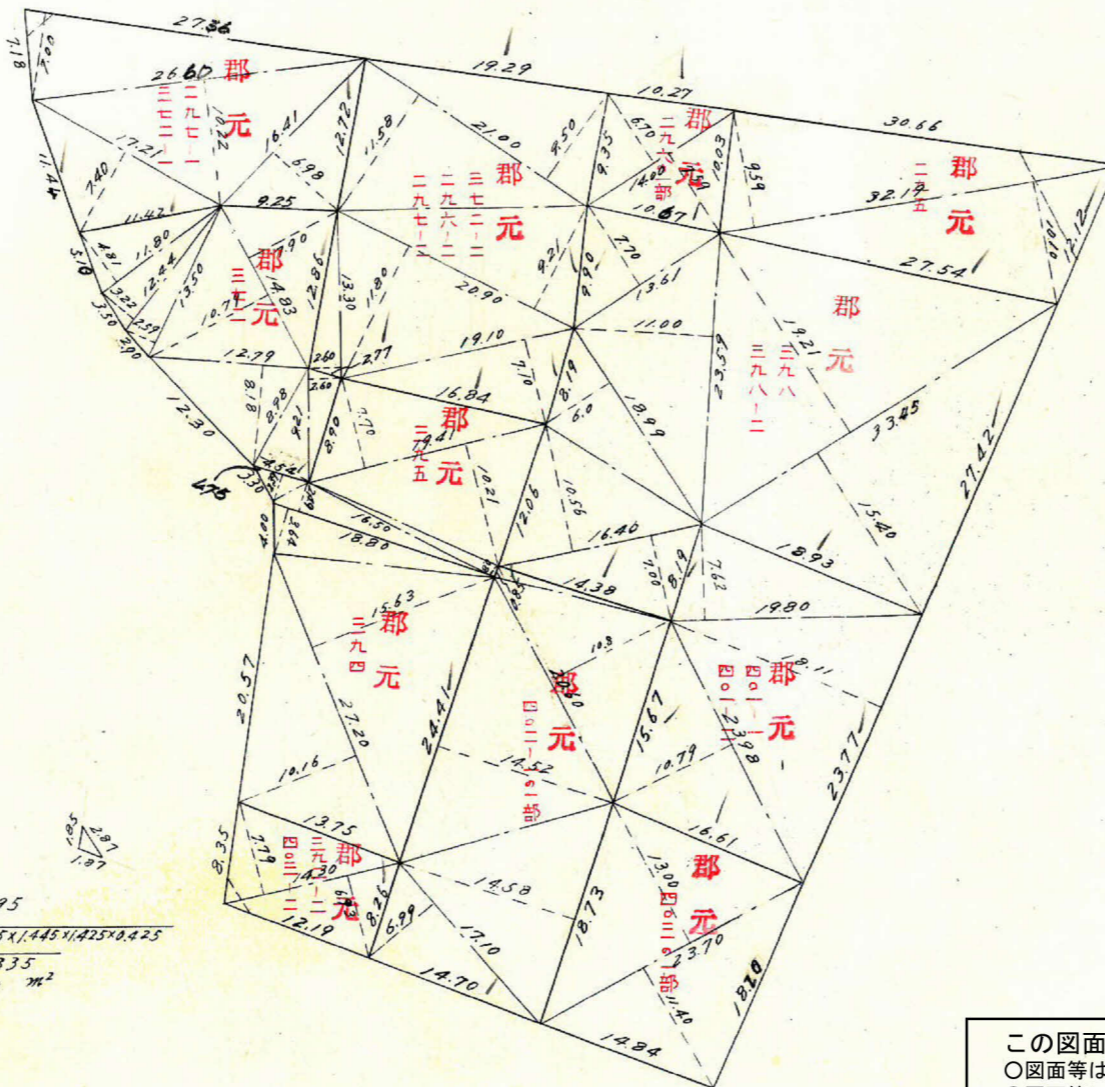
(分筆前)  
確定面積平面図  $S = \frac{1}{600}$

ブロック番号 中郡 31号

新地名 町 丁目  
年 月 日



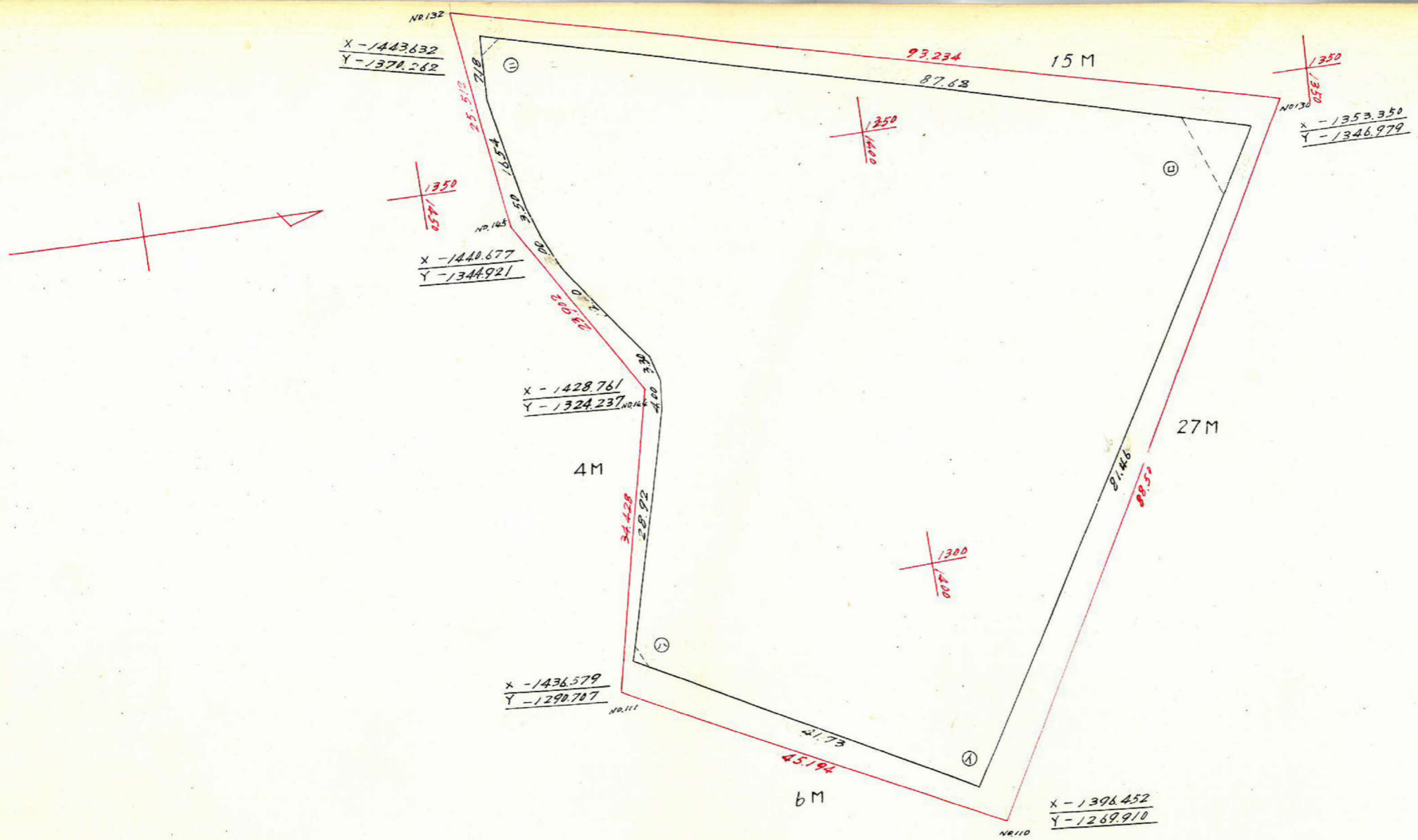
$$\begin{aligned}
 A &= 339 \\
 &= \sqrt{339 \times 126 \times 0.79 \times 1.24} \\
 &= \sqrt{45219064} \\
 &= 212.92
 \end{aligned}$$



$$\begin{aligned}
 S &= 12.865 \\
 A &= \sqrt{12.865 \times 3.125 \times 4.735 \times 4.905} \\
 &= \sqrt{955.0268} \\
 &= 30.90 \text{ m}^2
 \end{aligned}$$

$$\begin{aligned}
 S &= 3.295 \\
 A &= \sqrt{3.295 \times 1.445 \times 1.425 \times 0.425} \\
 &= \sqrt{2.8835} \\
 &= 1.69 \text{ m}^2
 \end{aligned}$$

この図面等は、土地区画整理事業に関する参考資料として提供しています。  
 ○図面等は換地処分時のものであり、現在の状況とは異なる場合があります。  
 ○図面等によって、境界等が確定されるものではありません。



点	1	2	3	4	5	6	1×6	3×4
A	-1396.851			-1273.631				
B	-1433.923	-37.072		-1292.829	-19.198	-47.279	+67.794446	+38.775.820
1	-1426.844	+7.079	+7.203	-1320.910	-28.081	-32.017	+45.683264	-9.514.515
2	-1426.720	+0.124	-0.874	-1324.846	-3.936	-7.095	+10.122.578	+1.157.915
3	-1427.718	-0.998	-8.515	-1328.005	-3.159	-12.967	+18.513.219	+11.307.963
7	-1435.235	-7.517	-9.053	-1337.813	-9.808	-12.240	+17.567.276	+12.111.221
4	-1436.771	-1.536	-3.027	-1340.245	-2.432	-5.588	+8.028.676	+4.056.922
5	-1438.262	-1.491	-5.375	-1343.401	-3.156	-19.212	+27.631.890	+7.220.780
6	-1442.146	-3.884	-3.882	-1359.457	-16.056	-23.213	+33.476.535	+5.277.412
=	-1442.144	+0.002	+84.925	-1366.614	-7.157	+14.506	-20.919.741	-11.605.694
□	-1357.221	+84.923	+45.293	-1344.951	+21.663	+92.983	-126.198.480	-60.916.866
	(-1396.851)	-39.630	-76.702	(-1273.631)	+71.320	+52.122	-72.806.668	+97.690.045
		(-37.072)			(-19.198)			
							8.892.995	8.892.997

合計面積  $8892.996 \times \frac{1}{2} = 4446.498 \times 0.3025 = 1345.06 \text{ 坪}$   
 切除面積  $34.873 \text{ 坪}$   
 割込面積  $4446.498 - 34.873 = 4411.625 \times 0.3025 = 1334.52 \text{ 坪}$

この図面等は、土地区画整理事業に関する参考資料として提供しています。  
 ○図面等は換地処分時のものであり、現在の状況とは異なる場合があります。  
 ○図面等によって、境界等が確定されるものではありません。