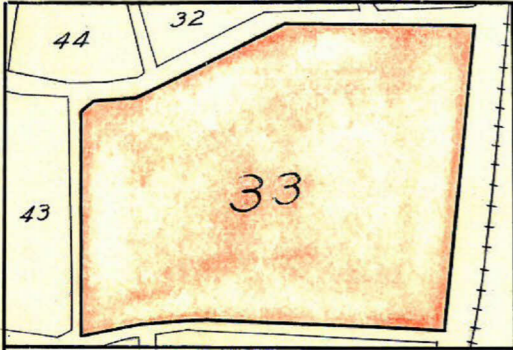


課長	係長	測量士	係

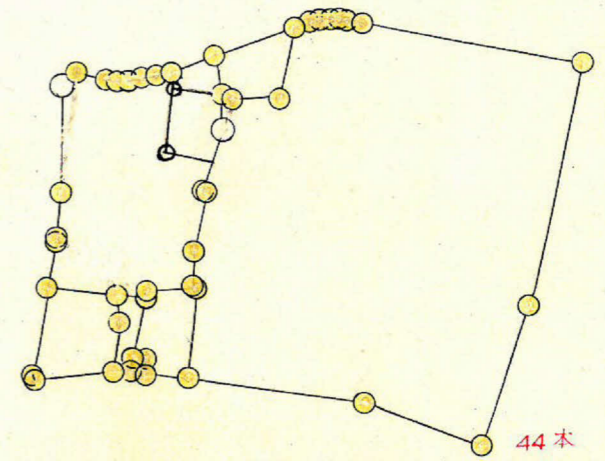
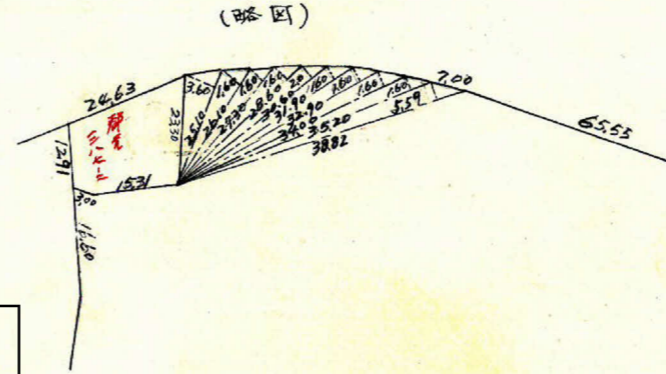
(分筆前) 確定面積平面図 $S = \frac{1}{1200}$

ブロック番号 中郡 33号

新地名 町 丁目
年 月 日



この図面等は、土地区画整理事業に関する参考資料として提供しています。
○図面等は換地処分時のものであり、現在の状況とは異なる場合があります。
○図面等によって、境界等が確定されるものではありません。



$$S = 364$$

$$A = \sqrt{\frac{364 \times 114 \times 154 \times 0.66}{4}}$$

$$= \sqrt{5.32756224}$$

$$= 2.30F$$



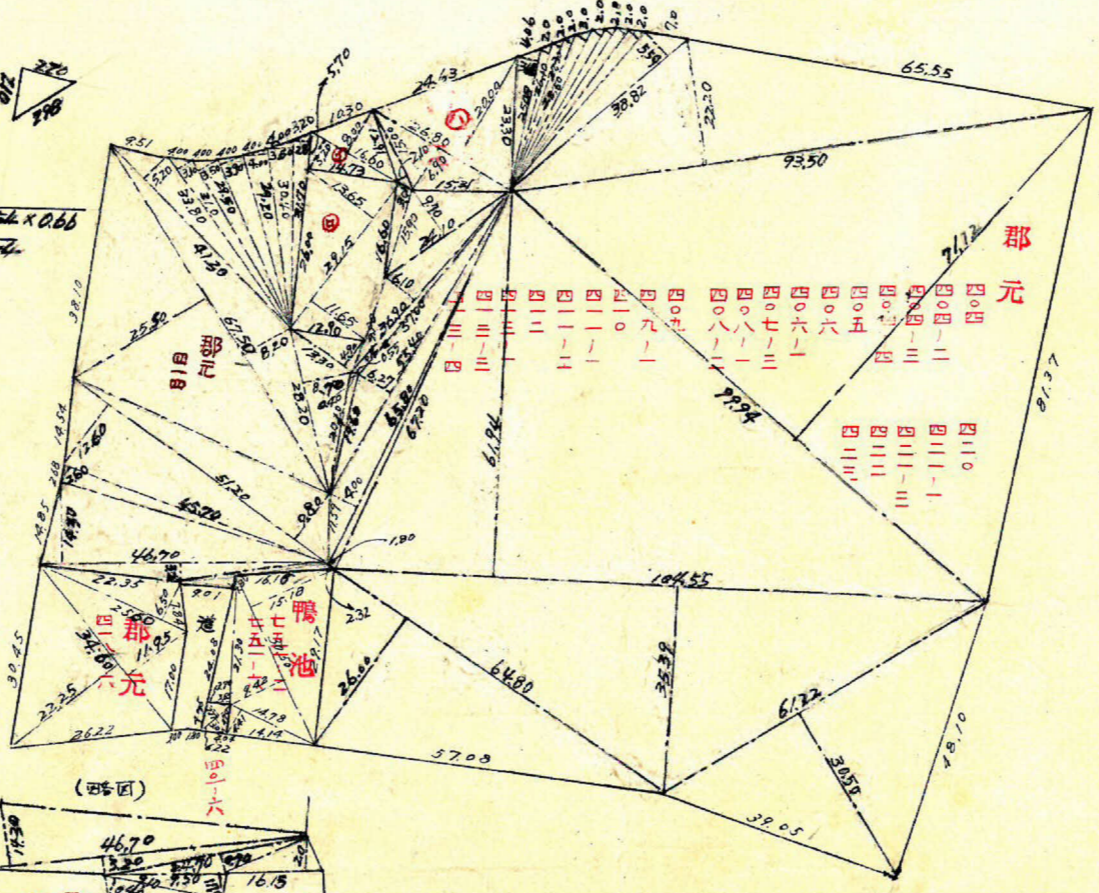
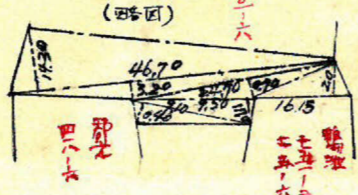
$$S = \frac{a+b+c}{2} = 389$$

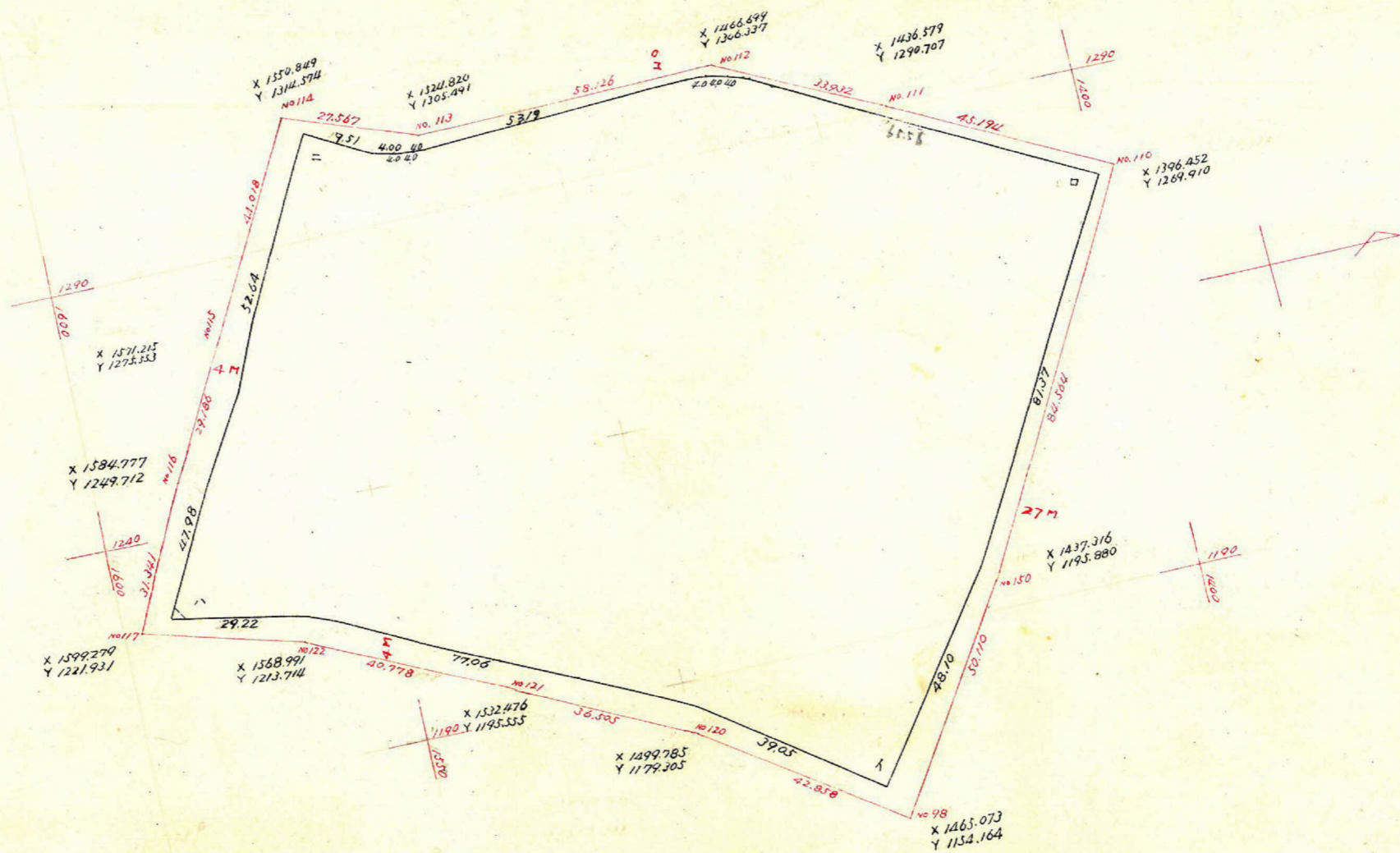
$$A = \sqrt{\frac{S(S-a)(S-b)(S-c)}{4}}$$

$$= \sqrt{\frac{389 \times 193 \times 143 \times 1.03}{4}}$$

$$= \sqrt{7.9152}$$

$$= 2.81$$





測点	1	2	3	4	5	6	1 x 6	3 x 4
1	- 1467.892			- 1157.607				
18	- 1498.782			- 1181.059				
G	- 1568.270	+ 30.898	- 100.378	- 1215.644	- 23.452			
ホ	- 1571.205	- 69.488	- 72.629	- 1216.268	- 34.525	- 58.037	+ 86984.811	+ 118552.310
ハ	- 1596.960	- 2.935	- 28.690	- 1221.989	- 0.624	- 6.345	+ 55217.218	+ 188040.585
17	- 1582.998	+ 25.755	- 11.793	- 1248.964	- 5.721	- 32.686	+ 9969.296	+ 34394.729
16	- 1574.027	+ 13.962	+ 22.933	- 1264.062	- 26.975	- 42.073	+ 52214.204	+ 14410.916
15	- 1568.108	+ 8.971	+ 14.890	- 1277.351	- 15.098	- 22.327	+ 66501.475	- 28642.491
=	- 1550.398	+ 5.919	+ 23.629	- 1310.871	- 13.289	- 46.809	+ 44681.904	- 18821.883
14	- 1542.173	+ 17.710	+ 28.935	- 1306.097	- 33.520	- 28.746	+ 73401.567	- 30182.527
13	- 1538.553	+ 8.225	+ 11.845	- 1304.384	+ 4.774	+ 6.487	+ 44567.741	- 33997.439
12	- 1534.733	+ 3.620	+ 7.440	- 1303.192	+ 1.713	+ 10.004	+ 10.004.076	- 15470.719
11	- 1532.770	+ 3.820	+ 5.783	- 1302.754	+ 1.192	+ 2.905	- 4469.496	- 9704.617
10	- 1530.797	+ 1.963	+ 3.936	- 1302.485	+ 0.438	+ 1.630	- 2501.615	- 7536.359
9	- 1526.792	+ 1.973	+ 5.978	- 1302.360	+ 0.269	+ 0.207	- 1083.668	- 5127.640
8	- 1477.665	+ 4.005	+ 5.132	- 1304.491	+ 0.125	+ 0.394	- 103.134	- 7786.255
7	- 1475.676	+ 49.127	+ 51.116	- 1304.513	- 2.131	+ 2.006	+ 3062.745	- 69196.992
6	- 1473.677	+ 1.989	+ 3.982	- 1304.484	- 0.022	+ 2.153	+ 3181.413	- 66680.362
5	- 1471.484	+ 1.929	+ 4.192	- 1304.379	+ 0.029	+ 0.007	- 10.330	- 5202.398
4	- 1469.700	+ 2.193	+ 3.977	- 1304.122	+ 0.105	+ 0.134	- 197.473	- 5468.397
3	- 1467.771	+ 1.784	+ 3.713	- 1303.578	+ 0.257	+ 0.262	- 532.677	- 5187.515
2	- 1464.285	+ 1.929	+ 5.415	- 1302.061	+ 0.544	+ 0.801	- 1177.230	- 4842.205
ロ	- 1399.997	+ 3.486	+ 67.774	- 1268.261	+ 1.517	+ 2.061	- 3025.076	- 7058.875
1	- 1439.288	+ 64.288	+ 24.997	- 1197.317	+ 33.800	+ 35.317	- 51714.153	- 88245.882
(1467.892)	- 28.604	- 67.895	(1157.607)	+ 70.944	+ 39.710	+ 104.744	- 146641.286	- 31702.720
						+ 110.654	- 159262.974	+ 81291.838
							- 34794.198	34794.197

合計面積 $34.794.198 \times \frac{1}{2} = 17.397.099 \times 0.3025 = 5,262.62$ 坪
 切戻面積 $2.813 \text{ (前切)} + 148.047 \text{ (道路)} = 150.860 \text{ 坪}$
 割込面積 $17.397.099 - 150.860 = 17.246.239 \times 0.3025 = 5216.99$ 坪

この図面等は、土地区画整理事業に関する参考資料として提供しています。
 ○図面等は換地処分時のものであり、現在の状況とは異なる場合があります。
 ○図面等によって、境界等が確定されるものではありません。