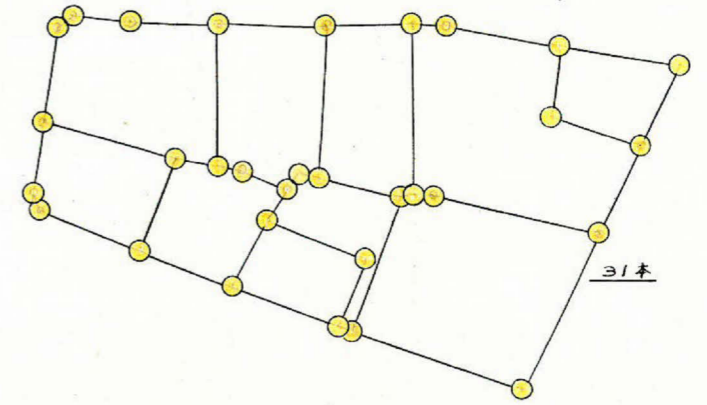
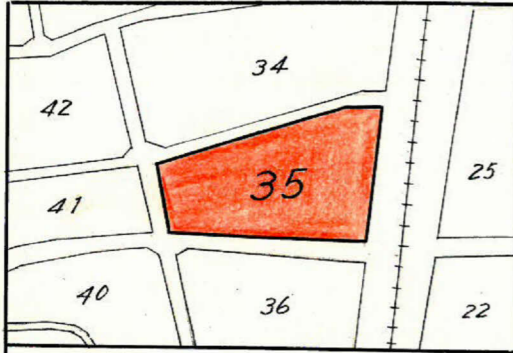


課長	係長	測量士	係

(分筆前)
 確定面積平面図 $S = \frac{1}{800}$

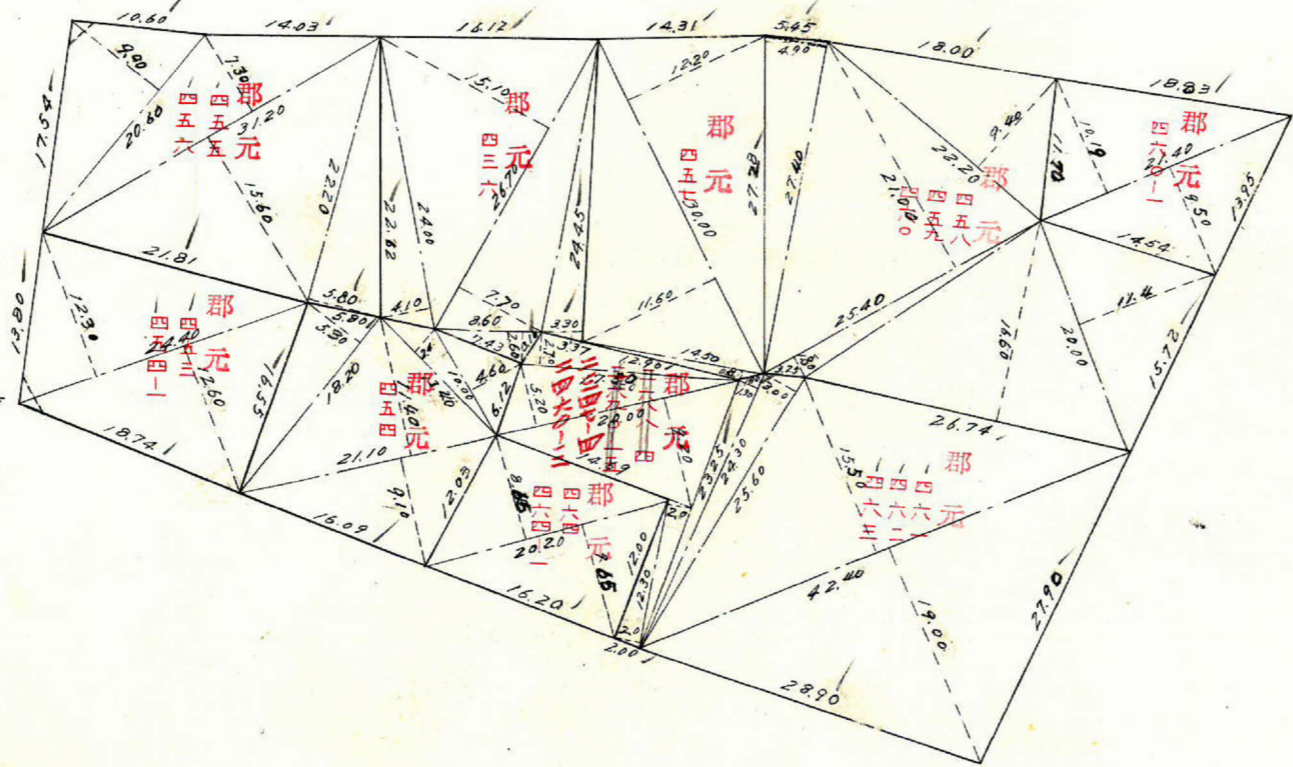
ブロック番号 甲 部 35号

新地名 町 丁目
 年 月 日

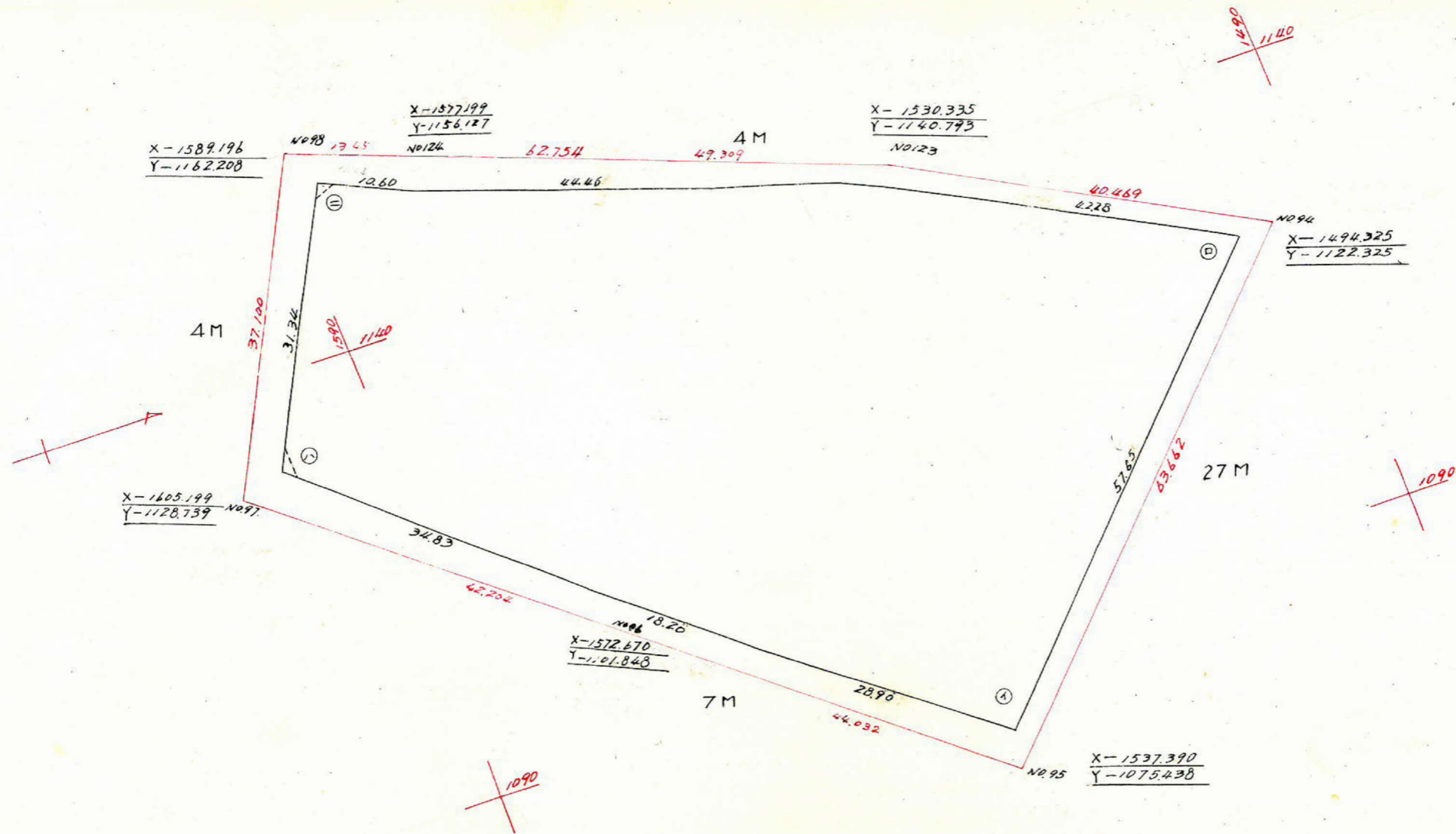


$S = 3.66$
 $A = \sqrt{3.66 \times 9.54 \times 1.72 \times 1.18}$
 $= \sqrt{3.77018}$
 $= 1.94 \text{ m}^2$

$S = 3.445$
 $A = \sqrt{3.445 \times 0.445 \times 1.195 \times 1.005}$
 $= \sqrt{3.3087}$
 $= 1.81 \text{ m}^2$



この図面等は、土地区画整理事業に関する参考資料として提供しています。
 ○図面等は換地処分時のものであり、現在の状況とは異なる場合があります。
 ○図面等によって、境界等が確定されるものではありません。



測点	1	2	3	4	5	6	6 x 1	3 x 4
1	- 1537.132	-	-	- 1079.650	-	-	-	-
5	- 1560.537	- 23.405	- 37.562	- 1096.573	- 16.923	- 28.291	+ 44149.152	+ 41189.475
4	- 1574.694	- 14.157	- 26.579	- 1107.941	- 11.368	- 21.615	+ 34037.011	+ 29447.964
3	- 1587.116	- 12.422	- 26.589	- 1118.188	- 10.247	- 22.475	+ 35670.432	+ 29731.501
ハ	- 1601.283	- 14.167	- 0.625	- 1130.416	- 12.228	- 40.510	+ 64867.974	+ 706.510
ニ	- 1587.741	+ 13.542	+ 23.168	- 1158.698	- 28.282	- 23.843	+ 37856.509	- 26844.715
2	- 1578.115	+ 9.626	+ 57.097	- 1154.259	+ 4.439	+ 19.881	- 31374.504	- 65904.726
1	- 1530.644	+ 47.471	+ 80.220	- 1138.817	+ 15.442	+ 32.398	- 49589.804	- 91355.900
ロ	- 1497.895	+ 32.749	- 6.488	- 1121.861	+ 16.956	+ 59.167	- 88625.953	+ 7278.634
	(-1537.132)	- 39.237	- 62.642	(-1079.650)	+ 42.211	+ 25.288	- 38870.994	+ 67631.435
		(-23.405)			(-16.923)			
							8119.823	8119.823

$8119.823 \times \frac{1}{2} = 4059.911 \text{ M}^2$
 合計面積 $4059.911 \text{ M}^2 \times 0.3025 = 1228.12 \text{ 坪}$
 扣除面積 3.387 M^2
 割込面積 $4056.524 \text{ M}^2 \times 0.3025 = 1227.10 \text{ 坪}$

この図面等は、土地区画整理事業に関する参考資料として提供しています。
 ○図面等は換地処分時のものであり、現在の状況とは異なる場合があります。
 ○図面等によって、境界等が確定されるものではありません。