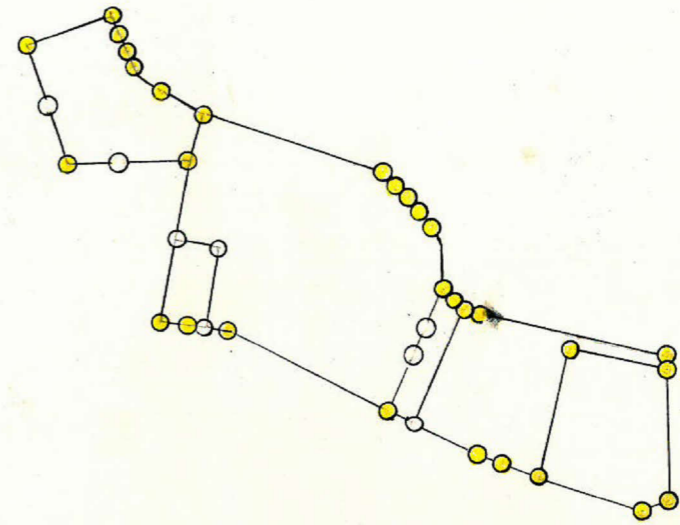
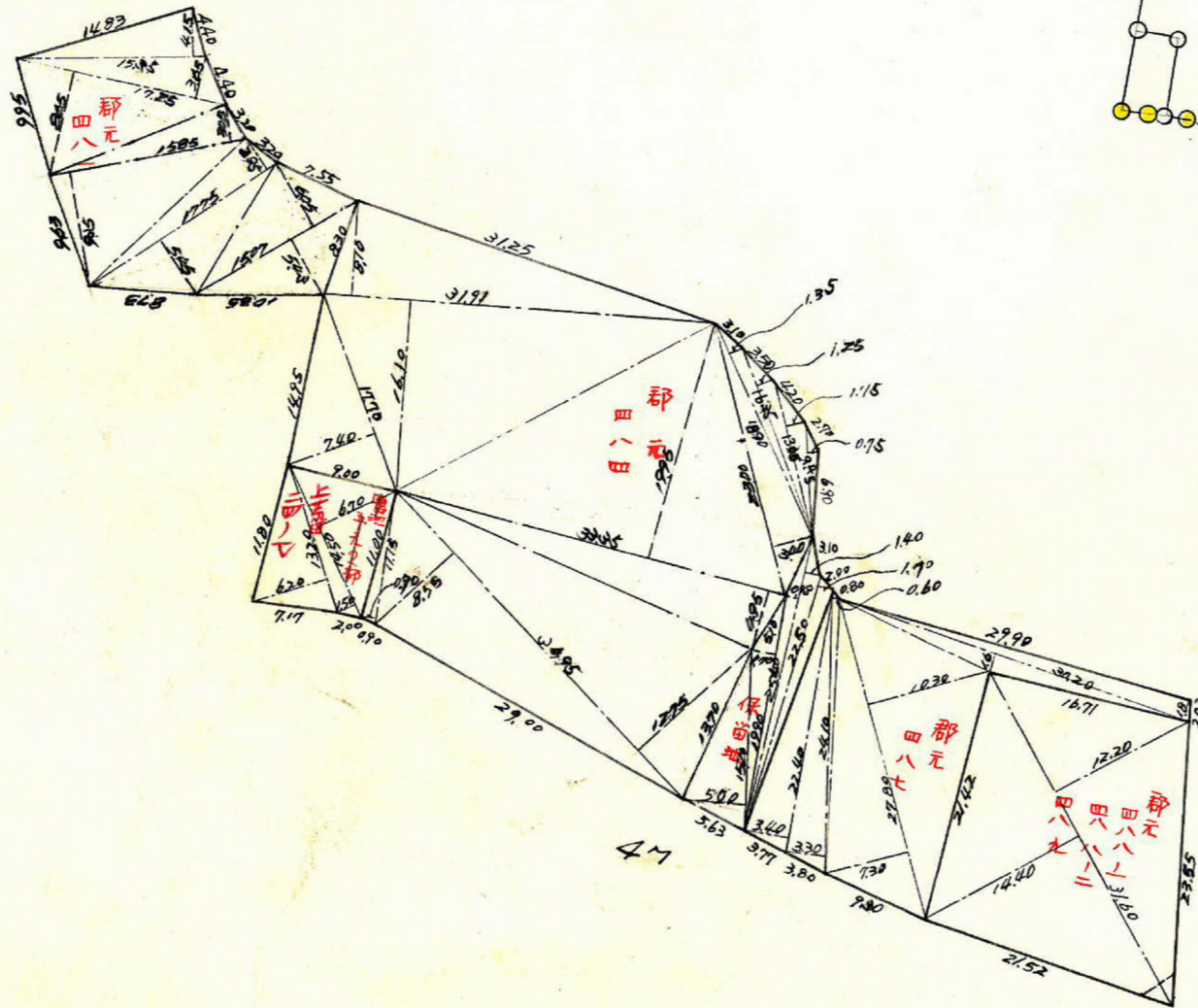
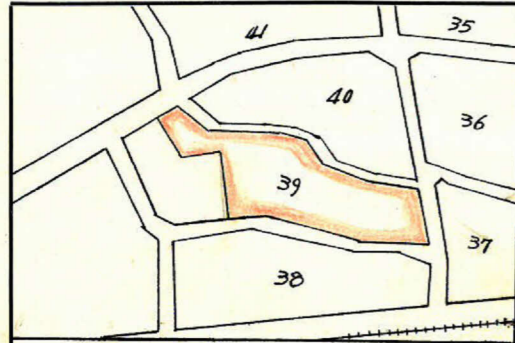


課長	係長	測量士	係

(分筆前)
 確定面積平面図 $S = \frac{1}{600}$

ブロック番号 中郡 39号

新地名 町 丁目
 年 月 日



30本

67

この図面等は、土地区画整理事業に関する参考資料として提供しています。
 ○図面等は換地処分時のものであり、現在の状況とは異なる場合があります。
 ○図面等によって、境界等が確定されるものではありません。

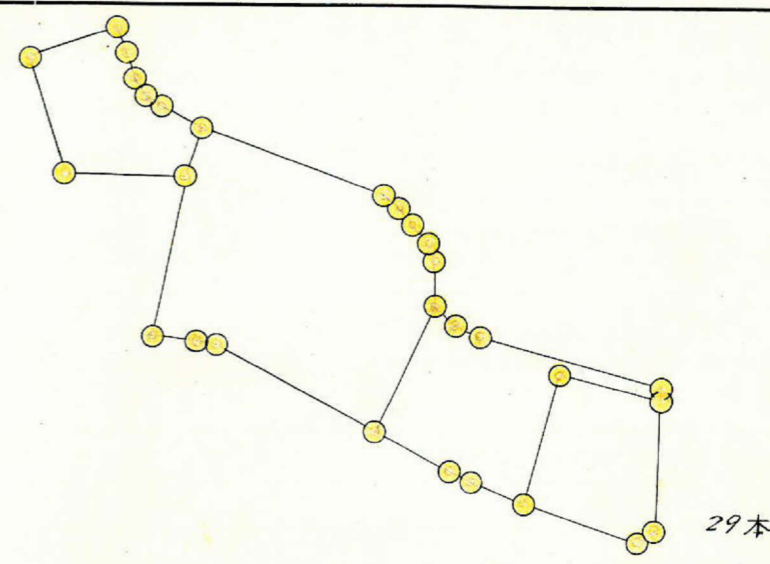
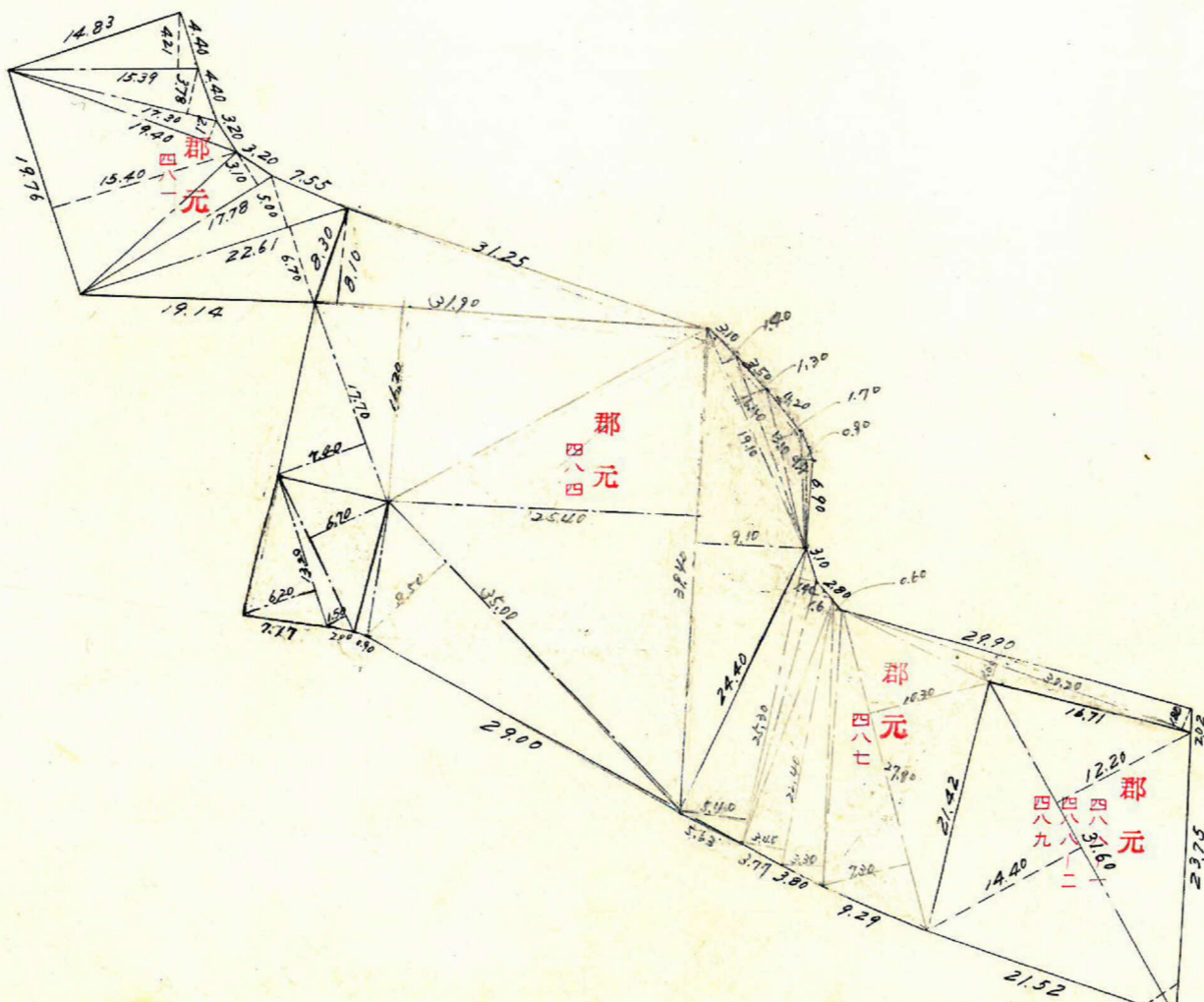
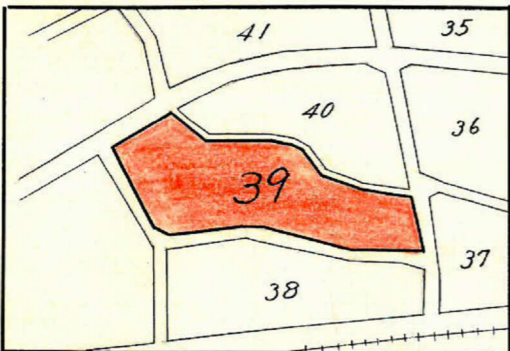
$A = 3.70 \text{ m}^2$

課長	係長	測量士	係

確定面積平面図 $S = \frac{1}{600}$

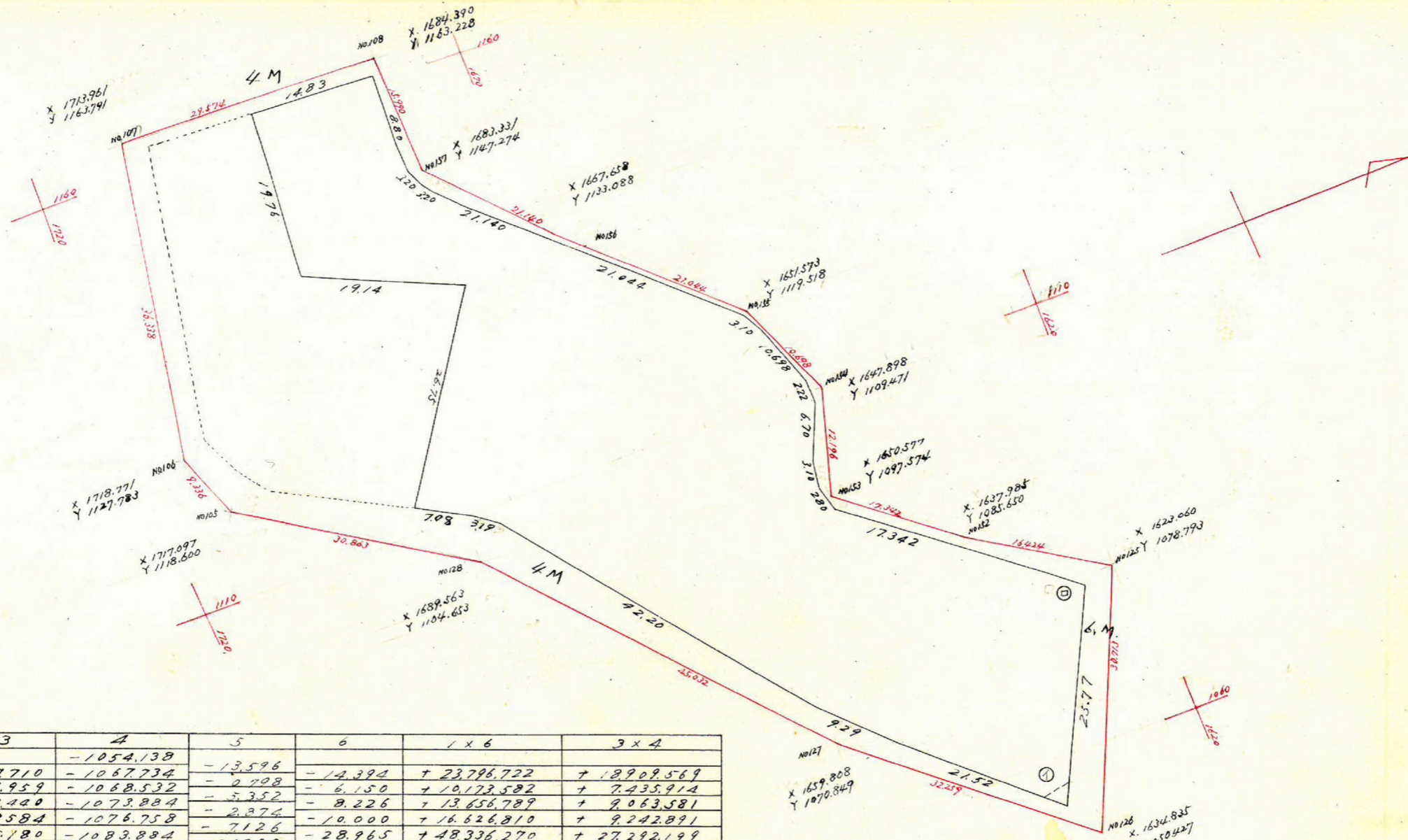
ブロック番号 中郡 39号

新地名 町 丁目
年 月 日



この図面等は、土地区画整理事業に関する参考資料として提供しています。
 ○図面等は換地処分時のものであり、現在の状況とは異なる場合があります。
 ○図面等によって、境界等が確定されるものではありません。

$$\begin{aligned}
 S &= 4.445 \\
 A &= \sqrt{4.445 \times 1.115 \times 1.755 \times 1.575} \\
 &= \sqrt{13.6995} \\
 &= 3.701 \text{ m}^2
 \end{aligned}$$



NO.	1	2	3	4	5	6	1x6	3x4
1	-1636.531	-16.708	-17.710	-1054.138	-13.596	-14.394	+23,796.722	+18,908.569
15	-1653.239	-1.002	-6.959	-1067.734	-0.208	-6.150	+10,173.582	+7,435.914
9	-1654.241	-5.957	-8.440	-1073.884	-5.352	-8.226	+13,656.789	+9,063.581
8	-1660.198	-2.483	-8.584	-1076.758	-2.874	-10.000	+16,626.810	+9,242.891
7	-1662.681	-6.101	-25.180	-1083.884	-7.126	-28.965	+48,336.270	+27,292.199
14	-1668.782	-19.079	-20.563	-1105.723	-21.839	-23.008	+38,834.306	+22,736.982
6	-1687.861	-1.484	-2.627	-1105.892	-1.169	-1.868	+3,155.696	+2,907.805
5	-1689.345	-1.143	-7.454	-1107.591	-0.699	-3.870	+6,542.188	+2,255.983
4	-1690.488	-6.311	-21.704	-1110.762	-3.171	-10.513	+17,838.448	+26,107.978
13	-1696.799	-15.393	-17.247	-1118.104	-7.342	-9.804	+16,786.330	+19,283.940
12	-1712.192	-1.854	-4.708	-1120.566	-2.462	-7.733	+13,254.718	+5,275.625
11	-1718.046	-2.854	+1.669	-1125.837	-5.271	-39.771	+58,282.830	-1,879.022
10	-1716.900	-4.523	+31.598	-1160.337	-34.500	-34.136	+58,453.701	-26,664.328
16	-1712.377	+27.075	+26.762	-1159.973	+0.364	+4.689	-7,902.381	-31,043.197
18	-1685.615	-0.313	+0.371	-1155.648	+4.325	+8.763	-14,771.044	+428.745
17	-1685.673	-0.058	+0.531	-1151.210	+4.438	+7.411	-12,492.523	-611.292
18	-1685.084	+0.589	+2.050	-1148.237	+2.973	+5.764	-9,712.824	-2,365.368
19	-1683.613	+1.471	+7.184	-1145.446	+2.791	+8.114	-13,660.836	-8,228.884
20	-1677.900	+5.713	+29.743	-1140.123	+5.323	+25.305	-42,459.260	-33,910.678
21	-1653.870	+24.030	+25.603	-1120.141	+19.980	+22.663	-27,481.656	-28,678.970
22	-1652.297	+1.573	+2.937	-1117.460	+2.681	+5.692	-9,404.874	-3,281.980
23	-1650.933	+1.364	+2.765	-1114.449	+3.011	+7.122	-11,757.945	-3,081.451
24	-1649.532	+1.401	+1.547	-1110.338	+4.111	+6.745	-11,126.093	-1,717.693
25	-1647.386	+0.146	+2.144	-1107.704	+2.634	+9.095	-15,001.166	+2,374.917
26	-1651.676	-2.290	-2.519	-1101.243	+6.461	+9.600	-15,856.090	+2,774.031
27	-1651.905	+0.229	+0.661	-1098.104	+3.139	+5.815	-9,605.828	-7,251.847
28	-1651.015	+0.890	+25.211	-1095.429	+2.676	+20.105	-33,193.656	-27,616.835
29	-1628.694	+24.321	+14.484	-1077.999	+17.429	+41.290	-67,166.195	-15,613.738
30	(-1636.531)	-9.837	+14.484	(-1054.138)	+23.861	+10.265	-16,798.990	+27,982.093
		(-16.708)	-26.545		(-13.596)			
							7,347.029	7,347.029

合計面積 $7,347.029 \times \frac{1}{2} = 3,673.514 \text{ m}^2 \times 0.3025 = 1,111.24 \text{ 坪}$
 切除面積 角A-2701 区域外 = 949.215 m^2 計 952.916 坪
 創込面積 $3,673.514 - 944.606 = 2,728.908 \text{ m}^2 \times 0.3025 = 822.98 \text{ 坪}$

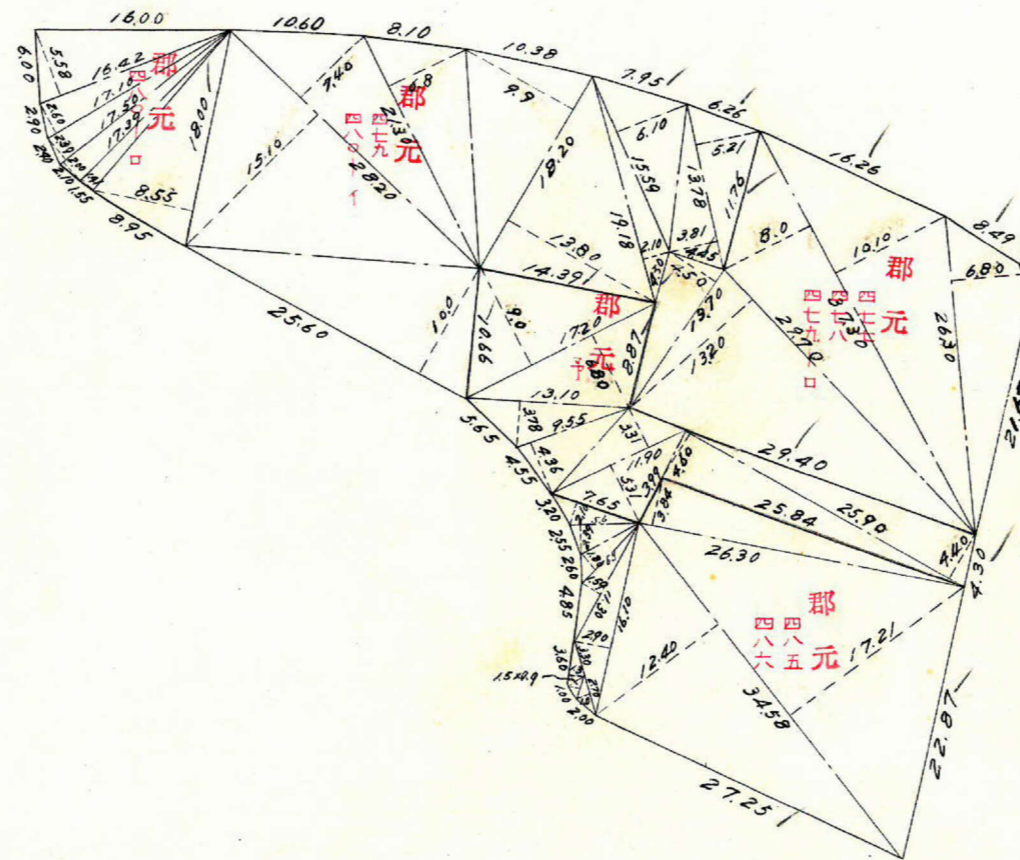
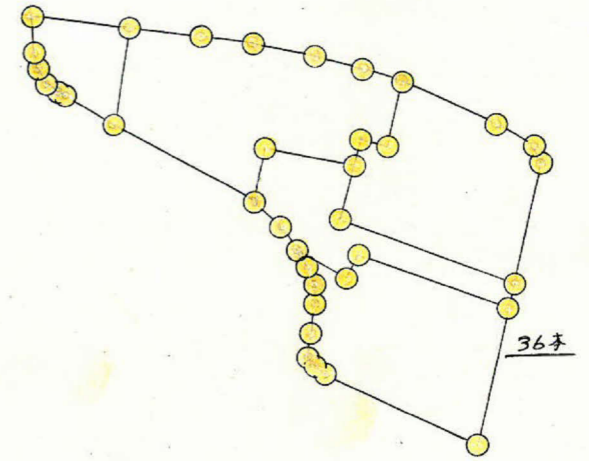
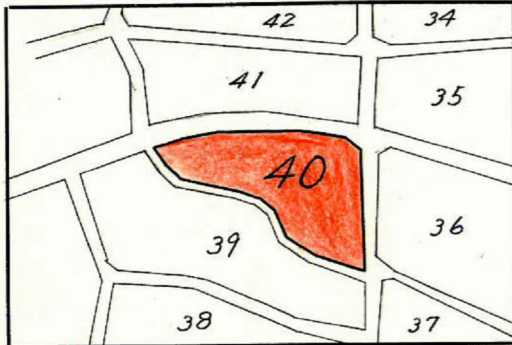
この図面等は、土地区画整理事業に関する参考資料として提供しています。
 ○図面等は換地処分時のものであり、現在の状況とは異なる場合があります。
 ○図面等によって、境界等が確定されるものではありません。

課長	係長	測量士	係

(分筆前)
 確定面積平面図 $S = \frac{1}{600}$

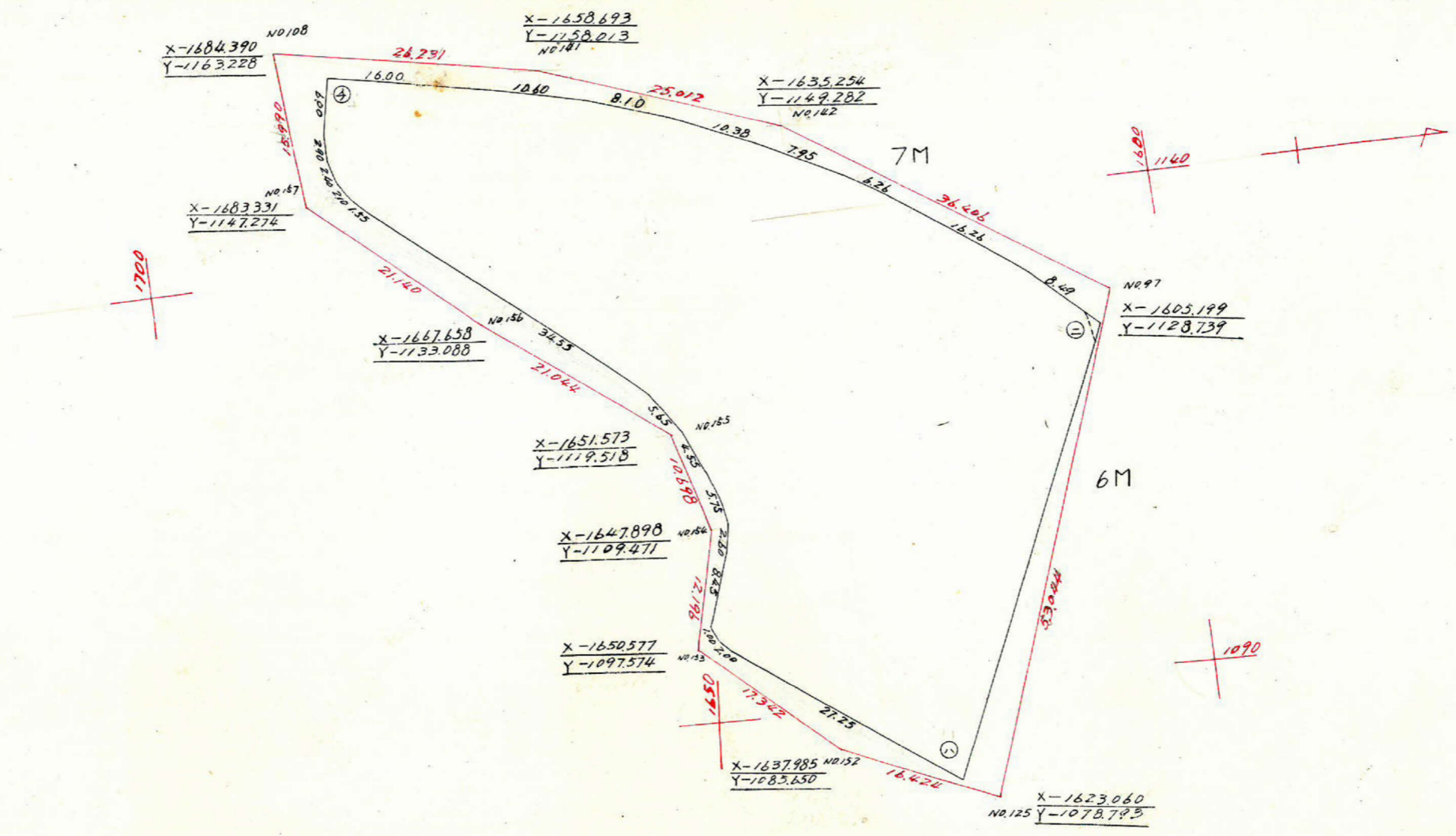
ブロック番号 中郡 40号

新地名 町 丁目
 年 月 日



$$\begin{aligned}
 S &= 3,035 \\
 A &= \frac{1}{2} \times 13,035 \times 0,285 \times 1,455 \times 1,295 \\
 &= \sqrt{1,6298} \\
 &= 1,27 \text{ m}^2
 \end{aligned}$$

この図面等は、土地区画整理事業に関する参考資料として提供しています。
 ○図面等は換地処分時のものであり、現在の状況とは異なる場合があります。
 ○図面等によって、境界等が確定されるものではありません。



測点	1	2	3	4	5	6	1 x 6	3 x 4
18	-1625.853	-22.255	-23.346	-1079.993	-16.042	-17.506	+28.851.779	+25.588.033
9	-1648.108	-1.091	-1.254	-1096.035	-1.464	-2.435	+4.215.800	+1.376.264
10	-1649.197	-0.163	+0.795	-1097.499	-0.971	-4.439	+7.321.518	-873.284
11	-1649.362	+0.958	+2.324	-1098.470	-3.268	-8.294	+13.671.863	-2560.904
12	-1648.404	+1.366	+1.760	-1101.938	-4.826	-7.190	+11.842.203	-1947.905
13	-1647.038	+0.394	-0.155	-1106.764	-2.364	-5.032	+8.285.913	+171.915
14	-1646.644	-1.549	-1.542	-1109.128	-2.668	-5.285	+9.034.854	+1.714.389
15	-1647.193	-0.993	-2.979	-1114.613	-2.817	-7.074	+11.659.268	+3.320.432
16	-1648.186	-1.986	-5.400	-1118.870	-4.257	-8.625	+14.232.734	+6.041.898
17	-1650.172	-3.414	-23.232	-1123.238	-4.368	-20.923	+34.597.980	+26.095.065
18	-1653.586	-19.818	-24.314	-1139.793	-16.555	-16.885	+28.255.426	+27.712.927
19	-1673.404	-4.496	-2.909	-1140.123	-0.330	-6.833	+11.465.091	+9.017.233
20	-1677.900	-3.413	-4.465	-1146.626	-6.503	-8.164	+13.726.239	+5.119.685
21	-1618.313	-1.052	-1.675	-1148.287	-1.661	-4.071	+6.848.908	+1.923.381
22	-1682.365	-4.623	-0.681	-1150.697	-2.410	-5.130	+8.633.728	+783.625
23	-1682.988	-0.058	+0.743	-1153.417	-2.720	-8.862	+14.915.154	-856.989
24	-1683.046	+2.801	+16.475	-1159.559	-6.142	-2.990	+5.029.912	-19.103.734
4	-1682.245	+15.874	+26.012	-1156.407	+3.152	+5.438	-20.606.720	-21.173.282
7	-1666.571	+10.338	+18.038	-1154.121	+2.286	+4.864	-8.055.917	-20.818.034
6	-1656.233	+7.700	+17.267	-1151.543	+2.578	+6.603	-10.885.263	-19.883.693
5	-1648.533	+9.567	+16.624	-1147.518	+4.025	+7.705	-12.628.233	-19.076.339
4	-1638.966	+2.057	+12.676	-1143.838	+3.680	+6.962	-11.361.350	-14.499.290
3	-1631.909	+5.619	+13.564	-1140.556	+3.282	+12.671	-20.606.720	-21.173.282
2	-1626.290	+12.945	+19.483	-1131.167	+9.389	+14.812	-23.896.866	-22.038.527
1	-1613.345	+6.538	-12.508	-1125.744	+5.223	+51.174	-82.226.741	+14.080.806
=	-1606.807	-2.946	-4.1301	-1079.993	+45.751	+29.709	-48.302.467	+44.604.791
(-1625.853)	(-22.255)				(-16.042)			
							5362.000	5361.996

合計面積 $5361.998 \text{ m}^2 \times \frac{1}{2} = 2680.999 \text{ m}^2 \times 0.3021 = 811.00 \text{ 坪}$
 扣除面積 0.729 m^2
 剩込面積 $2680.999 - 0.729 = 2680.270 \text{ m}^2 \times 0.3025 = 810.78 \text{ 坪}$

この図面等は、土地区画整理事業に関する参考資料として提供しています。
 ○図面等は換地処分時のものであり、現在の状況とは異なる場合があります。
 ○図面等によって、境界等が確定されるものではありません。