

課長	係長	測量士	係

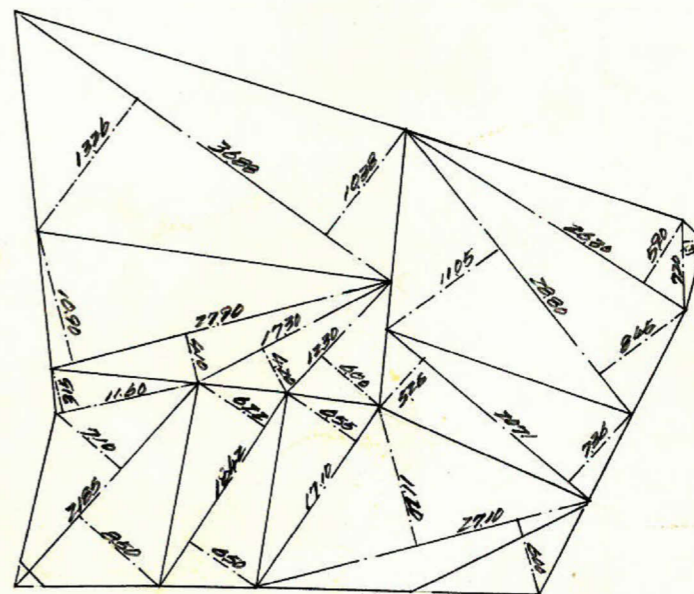
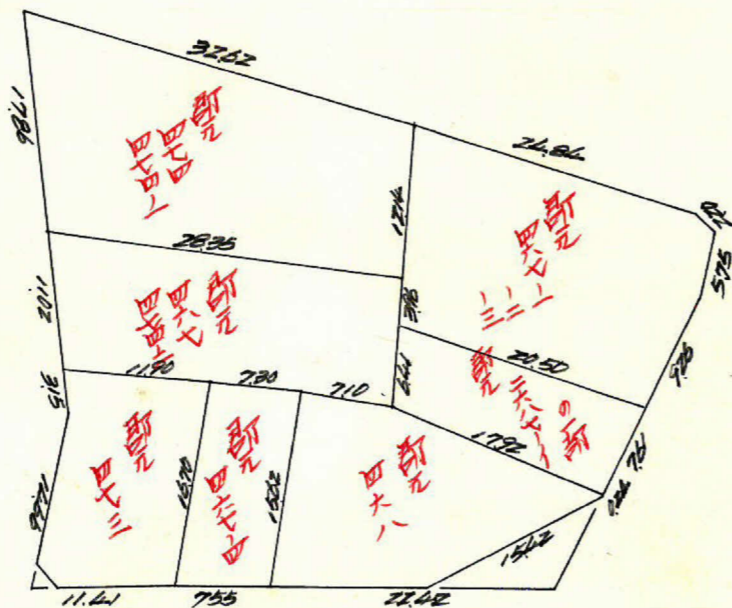
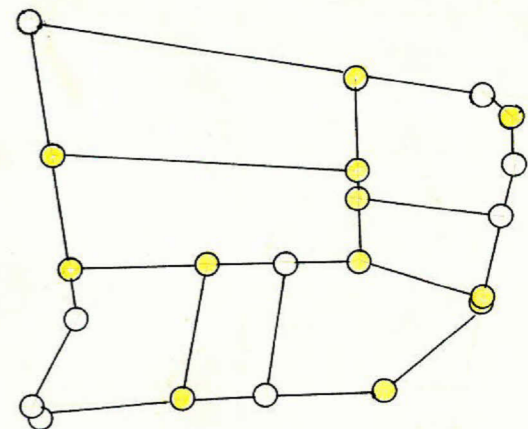
(分 筆 前)

確定面積平面図  $S = \frac{1}{600}$

ブロック番号 中 郡

37 号

新地名 町 丁目  
年 月 日



$$\begin{aligned}
 S &= 2615 \\
 A &= \sqrt{2615 \times 0.665 \times 1.655 \times 1.295} \\
 &= \sqrt{52292} \\
 &= 228.67
 \end{aligned}$$

$$\begin{aligned}
 S &= 16765 \\
 A &= \sqrt{16765 \times 1.295 \times 6695 \times 8165} \\
 &= \sqrt{12423626} \\
 &= 35247
 \end{aligned}$$

この図面等は、土地区画整理事業に関する参考資料として提供しています。  
 ○図面等は換地処分時のものであり、現在の状況とは異なる場合があります。  
 ○図面等によって、境界等が確定されるものではありません。

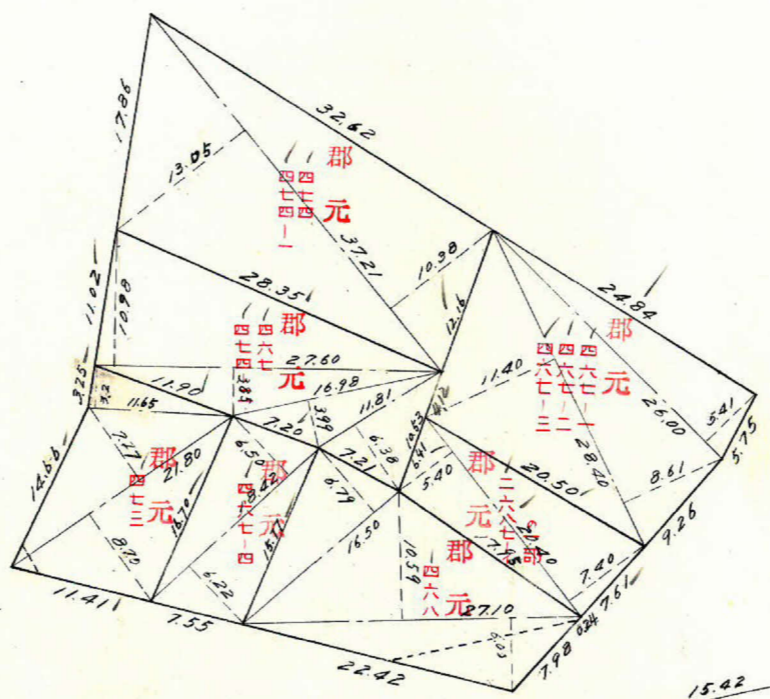
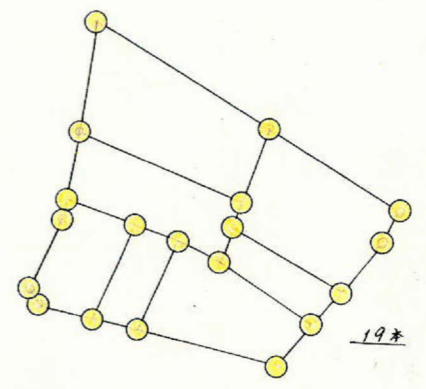
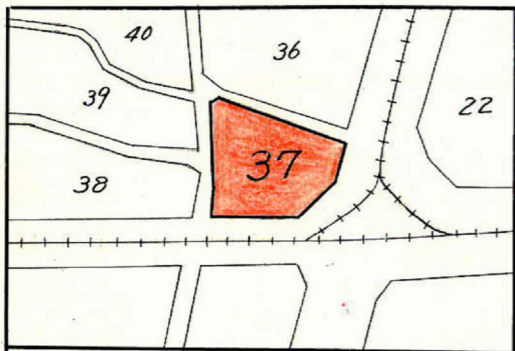
課長	係長	測量士	係

# 確定面積平面図 $S = \frac{1}{600}$

ブロック番号 中 郡

37 号

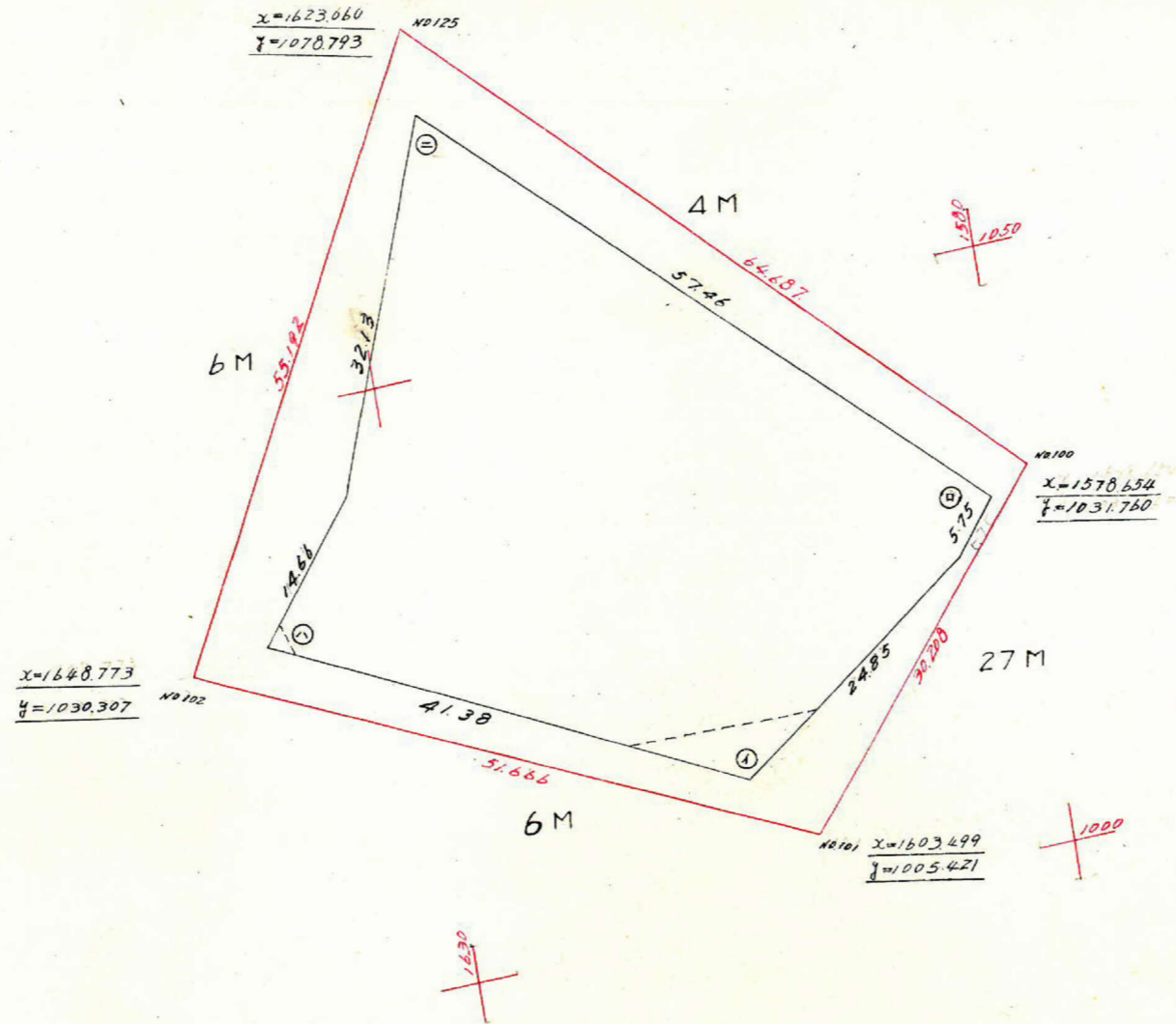
新地名 町 丁目  
年 月 日



$$\begin{aligned}
 S &= 3615 \\
 A &= \sqrt{3615 \times 0.665 \times 1.435 \times 1.495} \\
 &= \sqrt{5.2292} \\
 &= 2.287 \text{ m}^2 /
 \end{aligned}$$

$$\begin{aligned}
 S &= 16.765 \\
 A &= \sqrt{16.765 \times 1.345 \times 6.635 \times 8.785} \\
 &= \sqrt{1.3143424} \\
 &= 36.254 \text{ m}^2 /
 \end{aligned}$$

この図面等は、土地区画整理事業に関する参考資料として提供しています。  
 ○図面等は換地処分時のものであり、現在の状況とは異なる場合があります。  
 ○図面等によって、境界等が確定されるものではありません。



測点	1	2	3	4	5	6	1 x 6	3 x 4
1	- 1607.827			- 1011.225				
ハ	- 1644.138	- 36.311	- 27.017	- 1030.958	- 19.733	- 31.222	+ 51333.277	+ 27853.392
2	- 1634.844	+ 9.294	+ 21.663	- 1042.447	- 11.489	- 41.020	+ 67061.301	- 22582.529
ニ	- 1622.475	+ 12.369	+ 51.485	- 1071.978	- 29.531	+ 12.654	- 20530.797	- 55190.787
□	- 1583.359	+ 39.116	+ 35.216	- 1029.793	+ 42.185	+ 46.390	- 73452.024	- 36265.190
1	- 1587.259	- 3.900	- 24.468	- 1025.588	+ 4.205	+ 18.568	- 29472.225	+ 25094.087
	- (1607.827)	- 20.568	- 56.879	- (1011.225)	+ 14.363	- 5.370	+ 8634.031	+ 57517.467
		- (36.311)			- (19.733)			
							3573.563	3573.560

この図面等は、土地区画整理事業に関する参考資料として提供しています。  
 ○図面等は換地処分時のものであり、現在の状況とは異なる場合があります。  
 ○図面等によって、境界等が確定されるものではありません。

合計面積  $3573.562 \times \frac{1}{2} = 1786.781 \approx 540.50$  坪  
 切除面積  $38541 \text{ m}^2$   
 割込面積  $1786.781 - 38541 \text{ m}^2 = 1748.24 \approx 528.4$  坪