

課長	係長	測量士	係

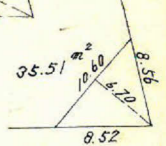
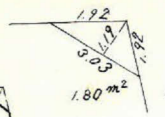
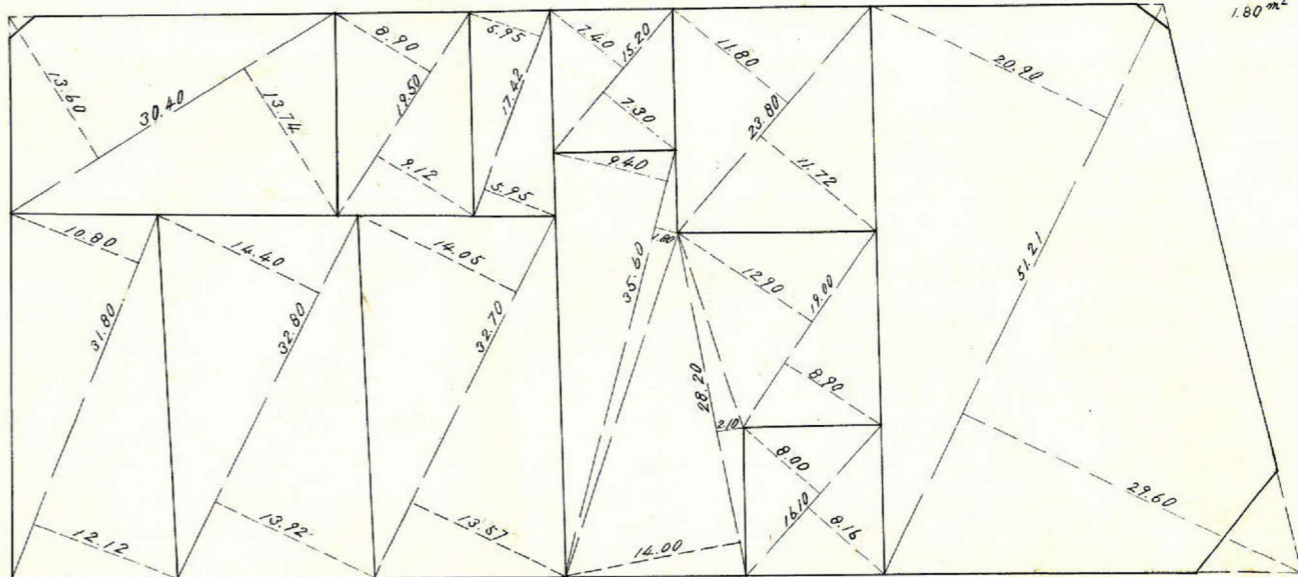
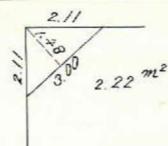
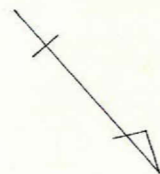
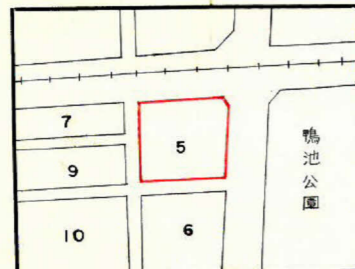
(分 筆 前)

確定面積平面図  $S = \frac{1}{600}$

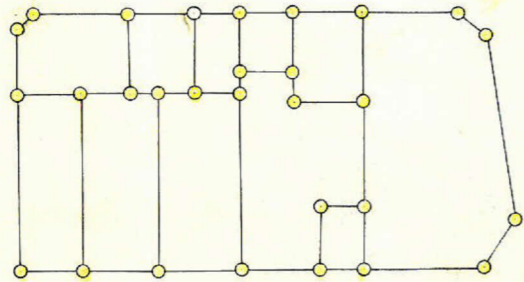
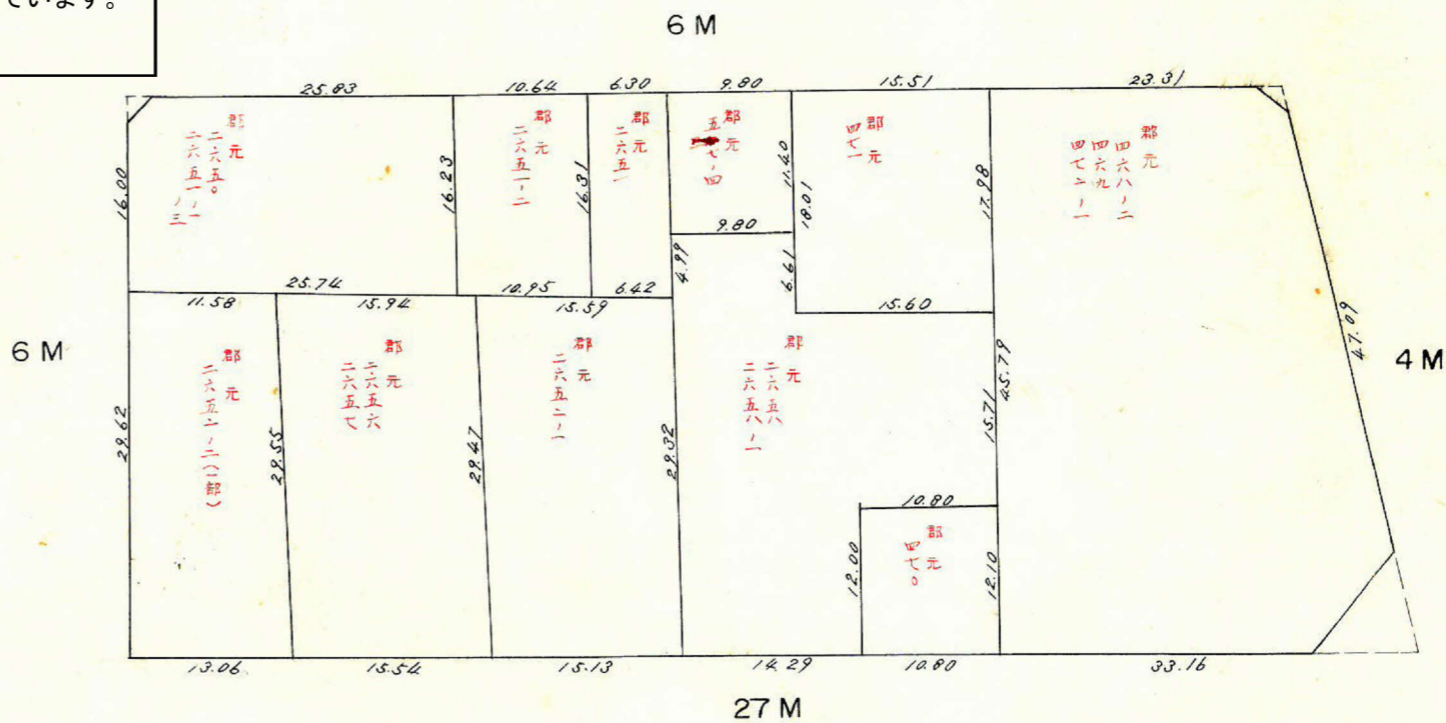
ブロック番号 宇宿

5号

新地名 町 丁目  
年 月 日



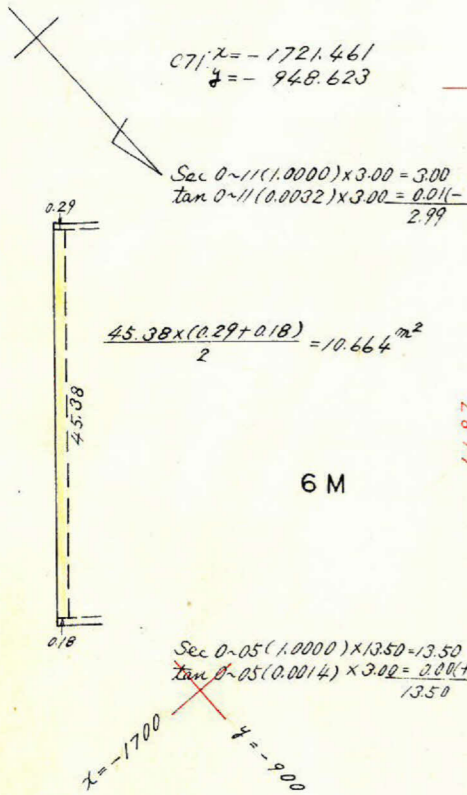
この図面等は、土地区画整理事業に関する参考資料として提供しています。  
 ○図面等は換地処分時のものであり、現在の状況とは異なる場合があります。  
 ○図面等によって、境界等が確定されるものではありません。



杭 29  
ロット 11

5 トラバ-精度 1/11,000

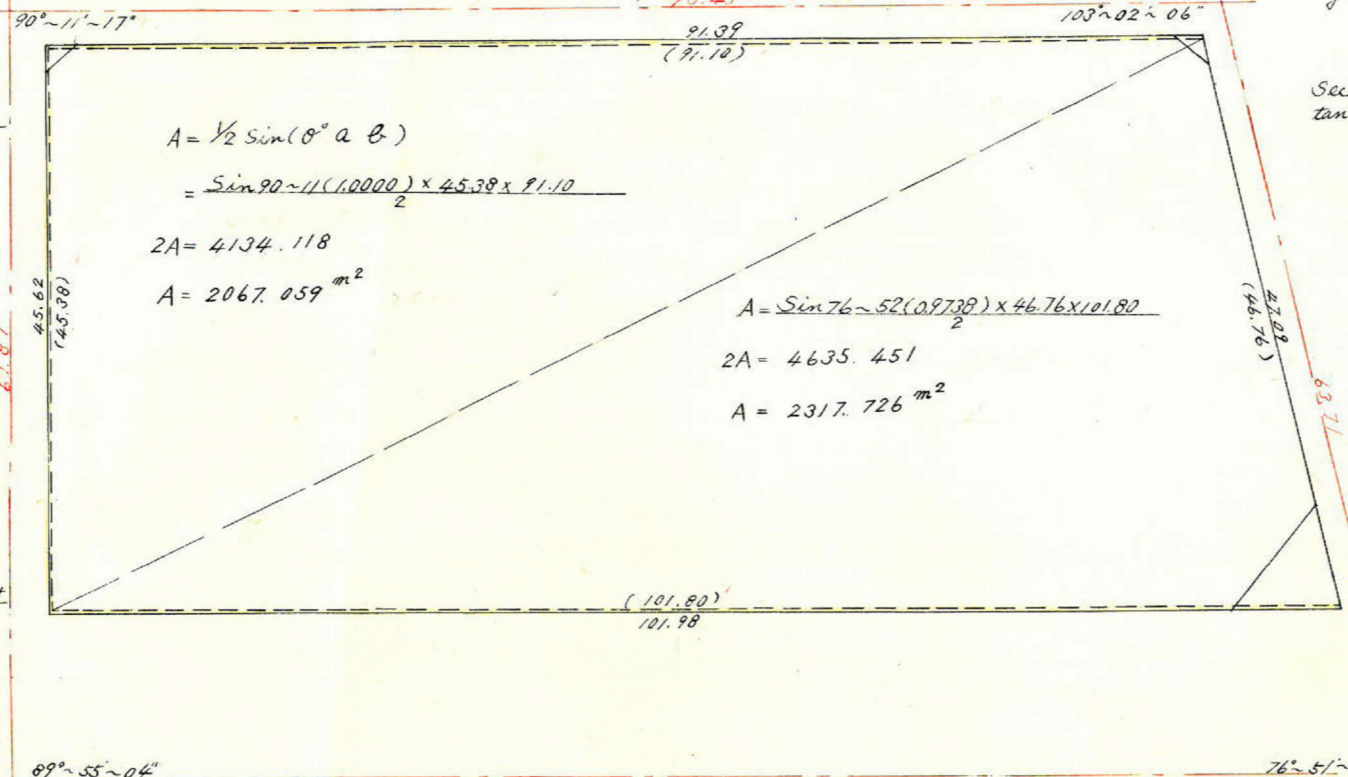
6 M



$Sec\ 0-11(1.0000) \times 3.00 = 3.00$   
 $\tan\ 0-11(0.0032) \times 3.00 = 0.01(-)$   
 $2.99$

$Sec\ 13-02(1.0264) \times 2.00 = 2.05$   
 $\tan\ 13-02(0.2315) \times 3.00 = 0.69(-)$   
 $1.36$

$C188\ x = -1658.189$   
 $y = -1020.086$



$Sec\ 13-02(1.0264) \times 3.00 = 3.08$   
 $\tan\ 13-02(0.2315) \times 2.00 = 0.46(-)$   
 $2.62$

4 M

$Sec\ 13-08(1.0268) \times 13.50 = 13.86$   
 $\tan\ 13-08(0.2333) \times 2.00 = 0.47(+)$   
 $14.33$

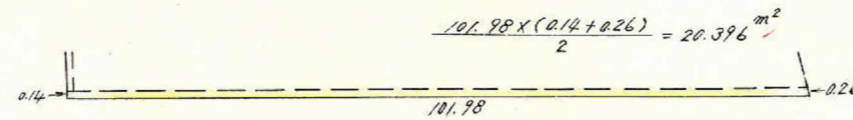
$C189\ x = -1602.188$   
 $y = -989.649$

$C159\ x = -1675.270$   
 $y = -907.458$

$Sec\ 0-05(1.0000) \times 3.00 = 3.00$   
 $\tan\ 0-05(0.0014) \times 13.50 = 0.02(+)$   
 $3.02$

$Sec\ 13-08(1.0268) \times 2.00 = 2.05$   
 $\tan\ 13-08(0.2333) \times 13.50 = 3.15(+)$   
 $5.20$

27 M



$10.664 + 7.768 + 20.396 = +38.828$

合計面積 =  $2067.059 + 2317.726 + 38.828 = 4423.61 \text{ m}^2$   
 削除 =  $2.22 + 1.80 + 35.51 = 39.53 \text{ m}^2$   
 7077 =  $4384.08 \text{ m}^2$   
 割込 =

この図面等は、土地区画整理事業に関する参考資料として提供しています。  
 ○図面等は換地処分時のものであり、現在の状況とは異なる場合があります。  
 ○図面等によって、境界等が確定されるものではありません。