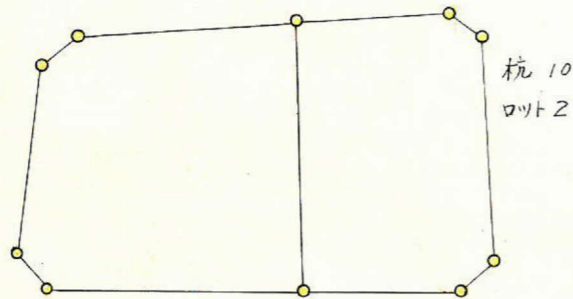
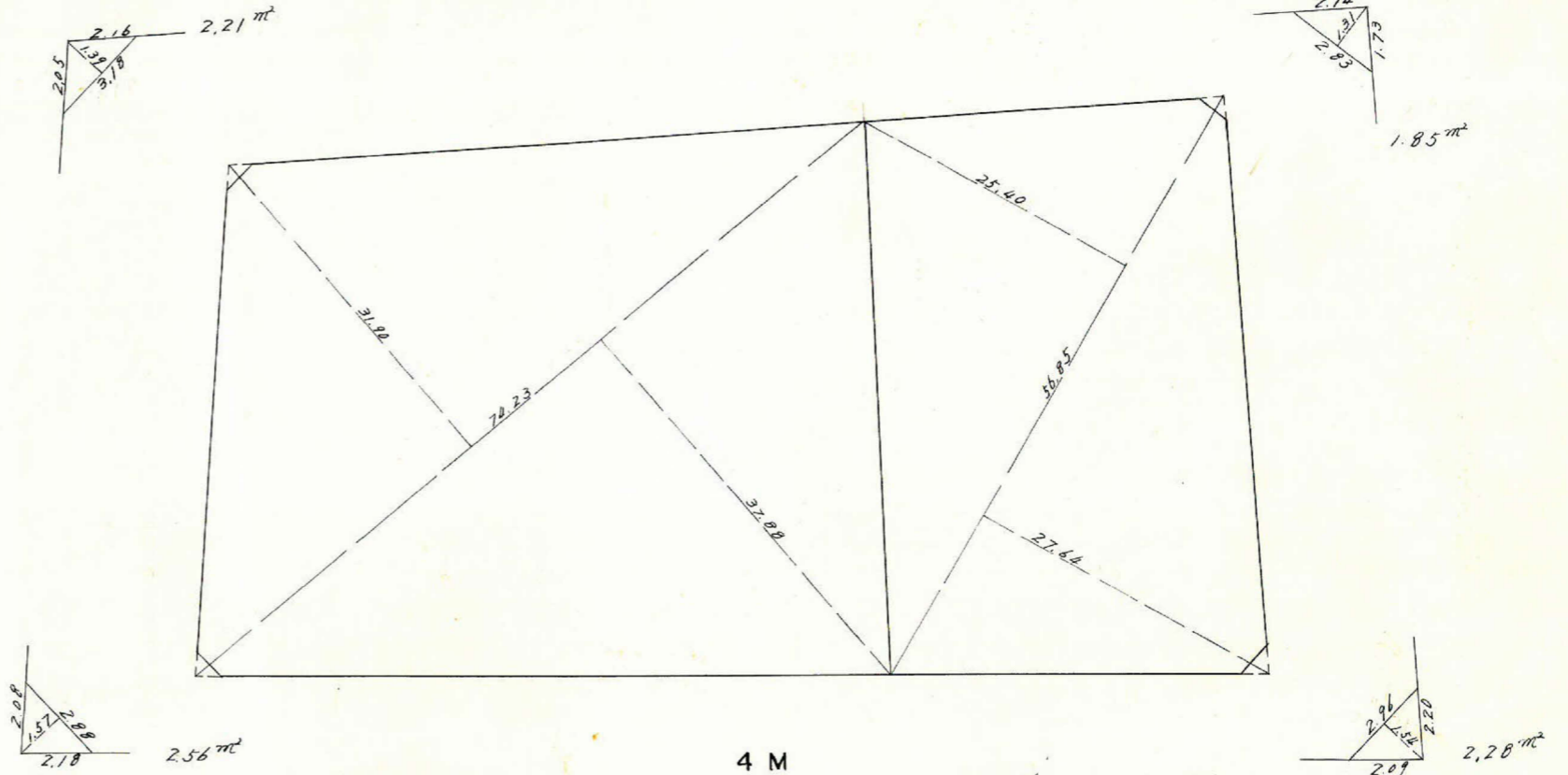
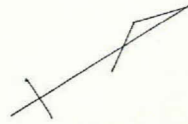
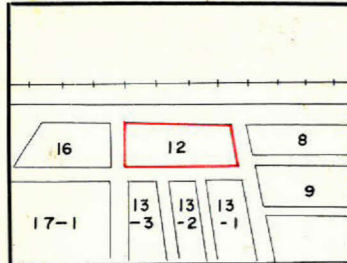


課長	係長	測量士	係

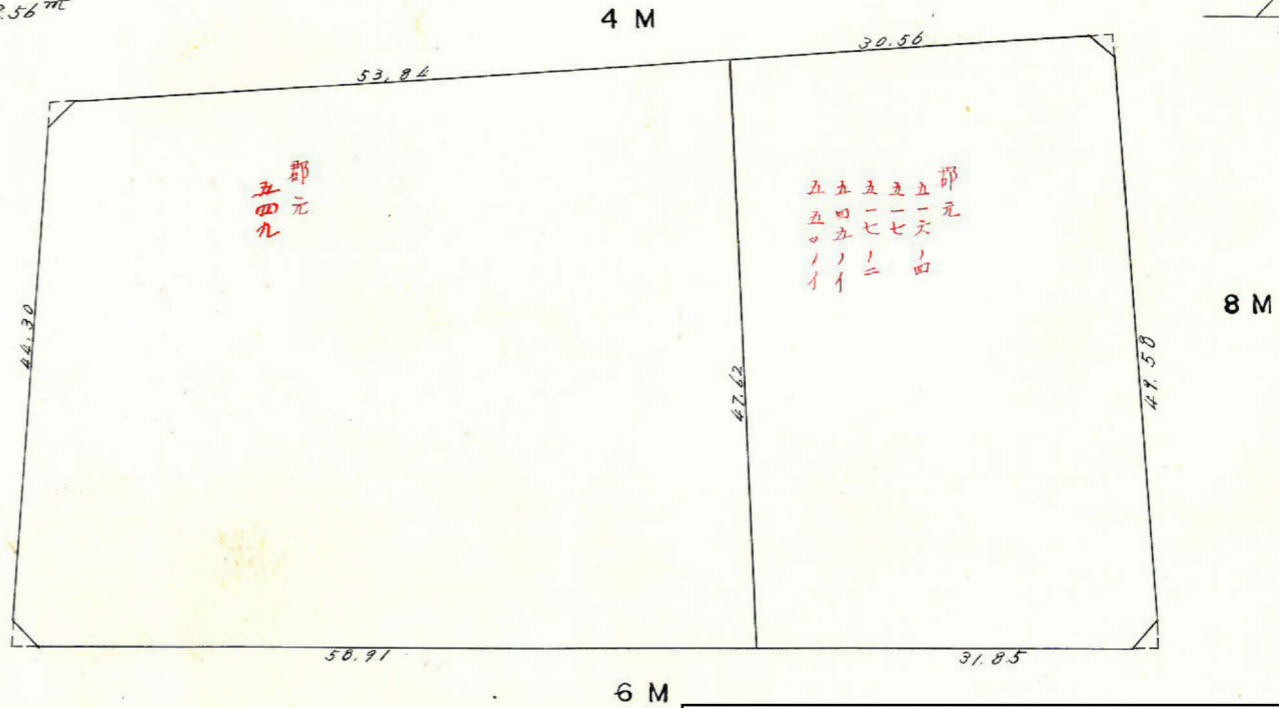
(分 筆 前)
 確定面積平面図 $S = \frac{1}{600}$

ブロック番号 宇宿 12号

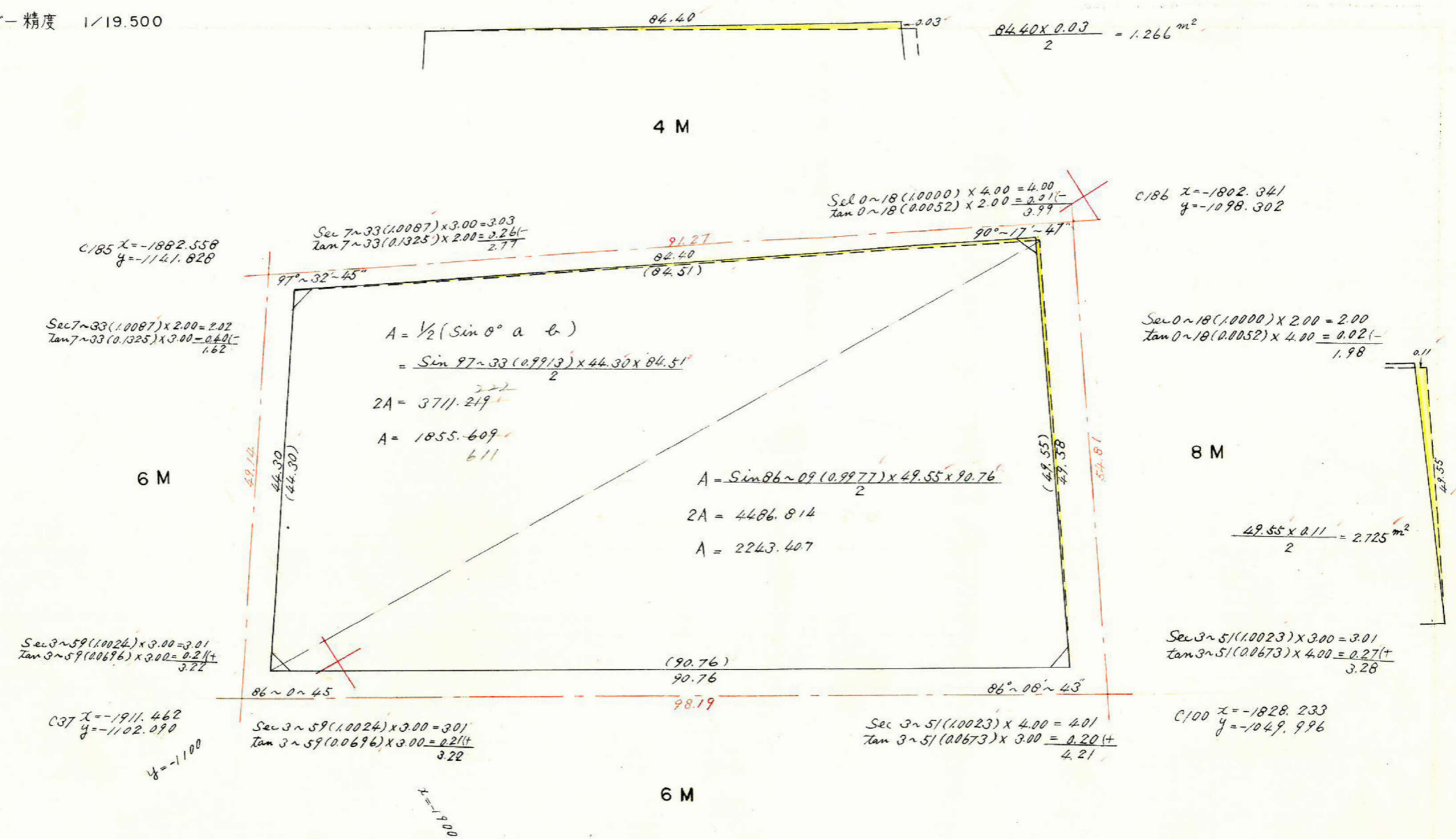
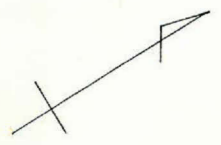
新地名 町 丁目
 年 月 日



6 M



この図面等は、土地区画整理事業に関する参考資料として提供しています。
 ○図面等は換地処分時のものであり、現在の状況とは異なる場合があります。
 ○図面等によって、境界等が確定されるものではありません。



C/85 $x = -1882.558$
 $y = -1141.828$

Sec 7~33(1.0087) x 2.00 = 2.02
 Tan 7~33(0.1325) x 3.00 = 0.40(-)
 1.62

Sec 3~59(1.0024) x 3.00 = 3.01
 Tan 3~59(0.0696) x 3.00 = 0.21(+)
 3.22

C/37 $x = -1911.462$
 $y = -1102.090$
 $y = -1100$

Sec 3~59(1.0024) x 3.00 = 3.01
 Tan 3~59(0.0696) x 3.00 = 0.21(+)
 3.22

Sec 3~51(1.0023) x 4.00 = 4.01
 Tan 3~51(0.0673) x 3.00 = 0.20(+)
 4.21

Sec 3~51(1.0023) x 3.00 = 3.01
 Tan 3~51(0.0673) x 4.00 = 0.27(+)
 3.28

C/100 $x = -1828.233$
 $y = -1049.996$

$A = \frac{1}{2} (\sin \theta^\circ a \cdot b)$
 $= \frac{\sin 97 \sim 33 (0.9913) \times 44.30 \times 84.51}{2}$
 $2A = 3711.219$
 $A = 1855.609$
 611

$A = \frac{\sin 86 \sim 09 (0.9977) \times 49.55 \times 90.76}{2}$
 $2A = 4486.814$
 $A = 2243.407$

Sec 0~18(1.0000) x 4.00 = 4.00
 Tan 0~18(0.0052) x 2.00 = 0.01(-)
 3.99

C/186 $x = -1802.341$
 $y = -1098.302$

Sec 0~18(1.0000) x 2.00 = 2.00
 Tan 0~18(0.0052) x 4.00 = 0.02(-)
 1.98

$\frac{49.55 \times 0.11}{2} = 2.725 \text{ m}^2$

$1.266 - 2.725 = -1.459$

合計面積 = $1855.611 + 2243.407 - 1.459 = 4097.56 \text{ m}^2$
 剪除 " = $2.21 + 2.56 + 1.85 + 2.28 = 8.90 \text{ m}^2$
 70.7 " = $4.088, 66 \text{ m}^2$
 割込 " =

この図面等は、土地区画整理事業に関する参考資料として提供しています。
 ○図面等は換地処分時のものであり、現在の状況とは異なる場合があります。
 ○図面等によって、境界等が確定されるものではありません。