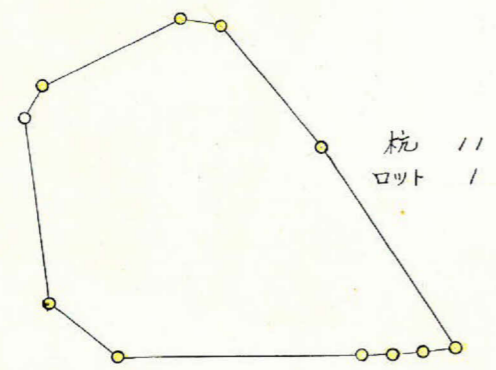
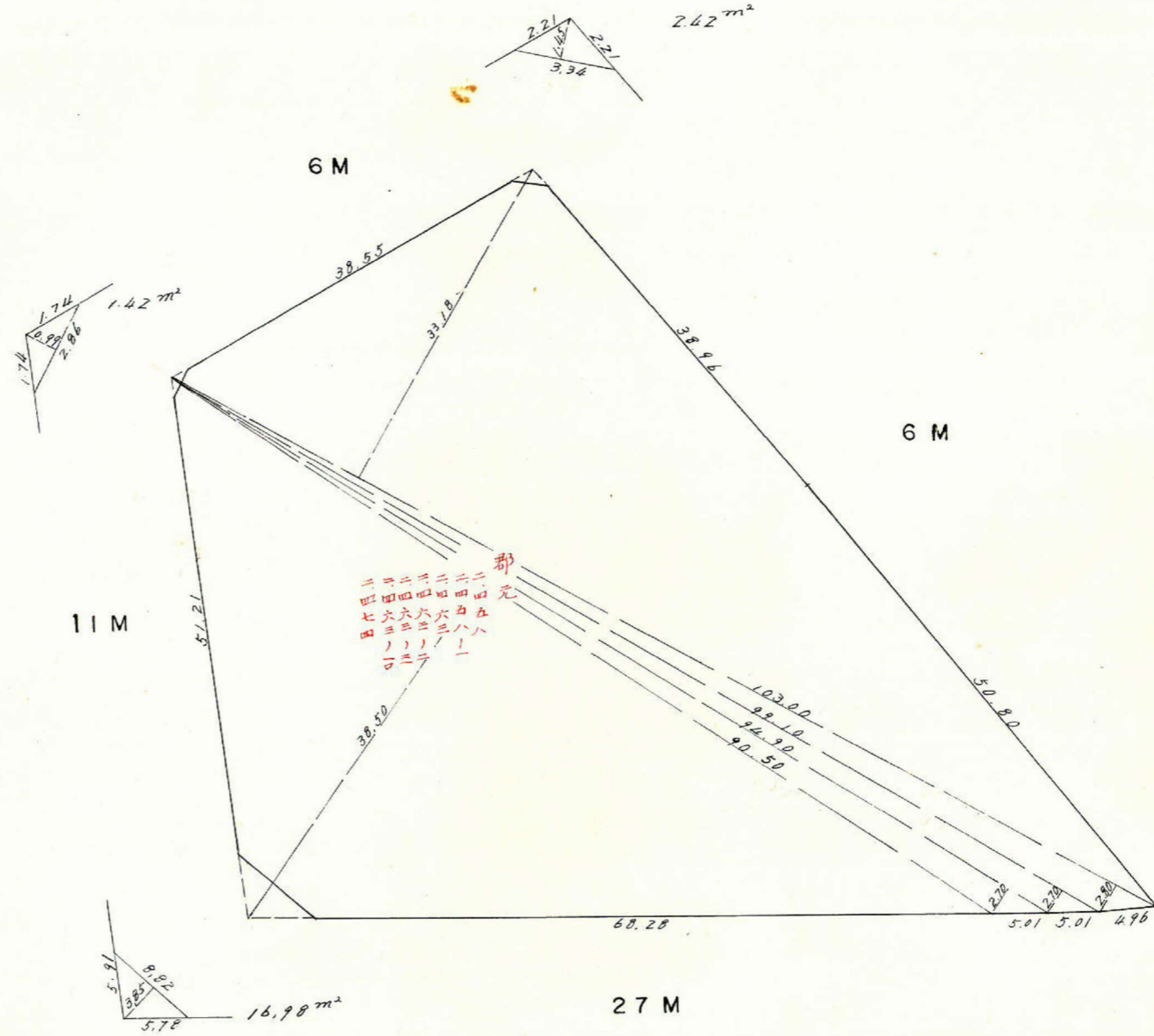
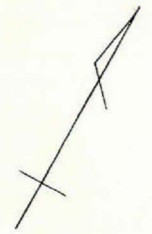
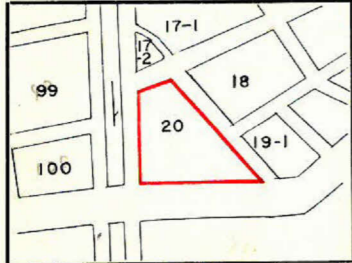


課長	係長	測量士	係

(分筆前)
 確定面積平面図 $S = \frac{1}{600}$

ブロック番号 宇宿 20号

新地名 町 丁目
 年 月 日



この図面等は、土地区画整理事業に関する参考資料として提供しています。
 ○図面等は換地処分時のものであり、現在の状況とは異なる場合があります。
 ○図面等によって、境界等が確定されるものではありません。

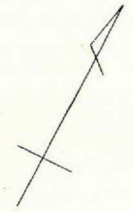
この図面等は、土地区画整理事業に関する参考資料として提供しています。

○図面等は換地処分時のものであり、現在の状況とは異なる場合があります。

○図面等によって、境界等が確定されるものではありません。

合計面積 = 3,857.810 - 0.811 = 3,857.00 m²
 剪除 " = 16.98 + 1.42 + 2.42 = 20.82 m²
 グロツク " = 3.836.18 m²

20 トラバ=精度 1/11,000



C190 X=-2,059.458
Y=-1,121.782

Sec 22-44 (10842) X 3.00 = 3.25
tan 22-44 (0.4190) X 5.50 = 2.30 f
0.95

Sec 7-21 (10083) X 3.50 = 3.61
tan 7-21 (0.1290) X 5.50 = 0.71 f
12.90

C.170 X=-2,113.228
Y=-1,085.148

Sec 9-36 (10142) X 3.00 = 3.04
tan 9-36 (0.1691) X 3.00 = 0.51 f
99-36-20"

Sec 22-44 (10842) X 5.50 = 5.96
tan 22-44 (0.4190) X 5.50 = 2.30 f
4.70

45.74
38.55 (38.51)

Sec 9-36 (10142) X 3.00 = 3.04
tan 9-36 (0.1691) X 3.00 = 0.51 f
2.53

10110 X=-2,021.100
Y=-1,096.866

cot 89-24 (0.0105) X 3.00 = 0.03

C109 X=-2,037.843
Y=-1,058.172

0.779 - (0.254 + 1.336) = -0.811
38.96 X 0.04 = 0.779 m²

50.80 X 0.01 = 0.254 m²

Sec 38-29 (12775) X 3.50 = 17.25
tan 38-29 (0.7950) X 3.50 = 14.56

C.168 X=-2,067.088
Y=-994.286

Sec 7-21 (10083) X 5.50 = 5.55
tan 7-21 (0.1290) X 3.50 = 1.74 f
3.81

Sec 38-29 (12775) X 3.00 = 3.83
tan 38-29 (0.7950) X 13.5 = 10.73 f
14.56

11 M

6 M

6 M

2.7 M

測点	仮方位角	距離(S)	方位角(A)	真数		S. COS(A)		S. Sin(A)		合緯距	合経距	倍子午線距	倍面積
				COS(A)	Sim(A)	+	-	+	-				
A	67° 16'	38.51 ^m	N 67° 16' E	0.3864	0.9223	14.880		35.518		+14.880	+35.518	+35.518	+ 528.507
B	147° 40'	39.60	S 32° 20' E	0.8450	0.5348		33.462	21.178		-18.582	+56.696	+92.214	- 3,085.664
C	148° 52'	50.59	S 31° 08' E	0.8560	0.5170		43.305	26.155		-61.889	+82.852	+139.548	- 6,043,405
D	277° 21'	83.54	N 82° 39' W	0.1279	0.9918	10.685		82.855		-51.200	0	+82.852	+ 884,942
E	360° 00'	51.21	N 0° 00' E	1.0000	0.0000	51.210		0		0	0	0	0
						76.775	76.767	82.851	82.855				
						+0.008		-0.004					

1/2 = 3,857.810

課長	係長	測量士	係

(分 筆 前)
 確定面積平面図 $S = \frac{1}{\dots}$

ブロック番号 宇宿 20号

新地名 _____ 町 _____ 丁目 _____
 年 _____ 月 _____ 日



測点	方位角(A)	距離(S)	真数		S · COS(A)		S · Sin(A)		合緯距	合経距	倍予線距	倍面積	
			COS(A)	Sin(A)	+	-	+	-					
A	68.28	5.01	0.4525	0.8912	2.272		4.465		+ 2.275	+ 4.467	+ 4.467	+ 10.162	
B	68.16	5.01	0.4654	0.8851	2.322		4.424		+ 4.610	+ 8.902	+ 13.370	+ 21.218	
C	60.12	4.96	0.4970	0.8678	2.465		0.204		+ 7.078	+ 13.209	+ 22.112	+ 54.572	
D	114.26	0.42	0.4162	0.9092		0.179	0.291		+ 6.899	+ 13.600	+ 26.809	- 4.798	
-D	240.05	15.26	0.4527	0.8917		6.908		13.607	0	0	+ 13.600	- 9.226	
					7.069	7.087	13.594	13.607				2.672	1/2 = 1.006
						-0.018		-0.013					

この図面等は、土地区画整理事業に関する参考資料として提供しています。
 ○図面等は換地処分時のものであり、現在の状況とは異なる場合があります。
 ○図面等によって、境界等が確定されるものではありません。