

課長	係長	測量士	係

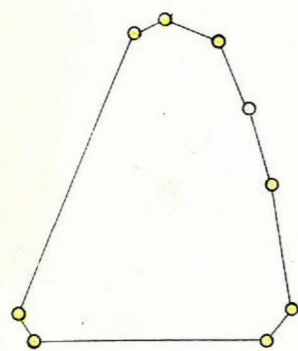
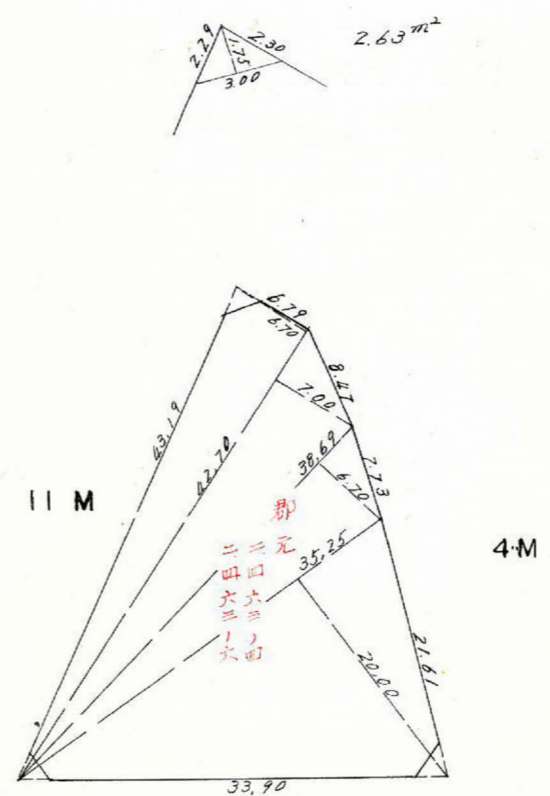
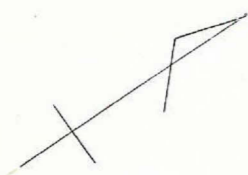
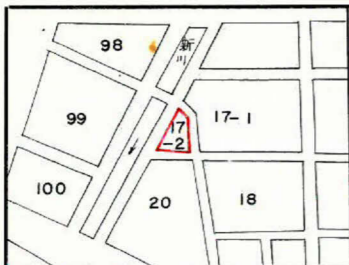
(分 筆 前)

確定面積平面図 $S = \frac{1}{600}$

ブロック番号 宇宿

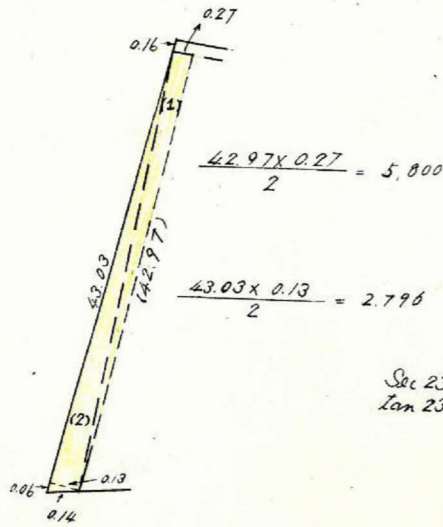
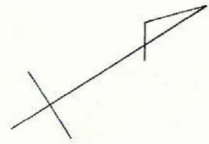
17-2号

新地名 町 丁目
年 月 日



杭 9
口ト 1

この図面等は、土地区画整理事業に関する参考資料として提供しています。
 ○図面等は換地処分時のものであり、現在の状況とは異なる場合があります。
 ○図面等によって、境界等が確定されるものではありません。



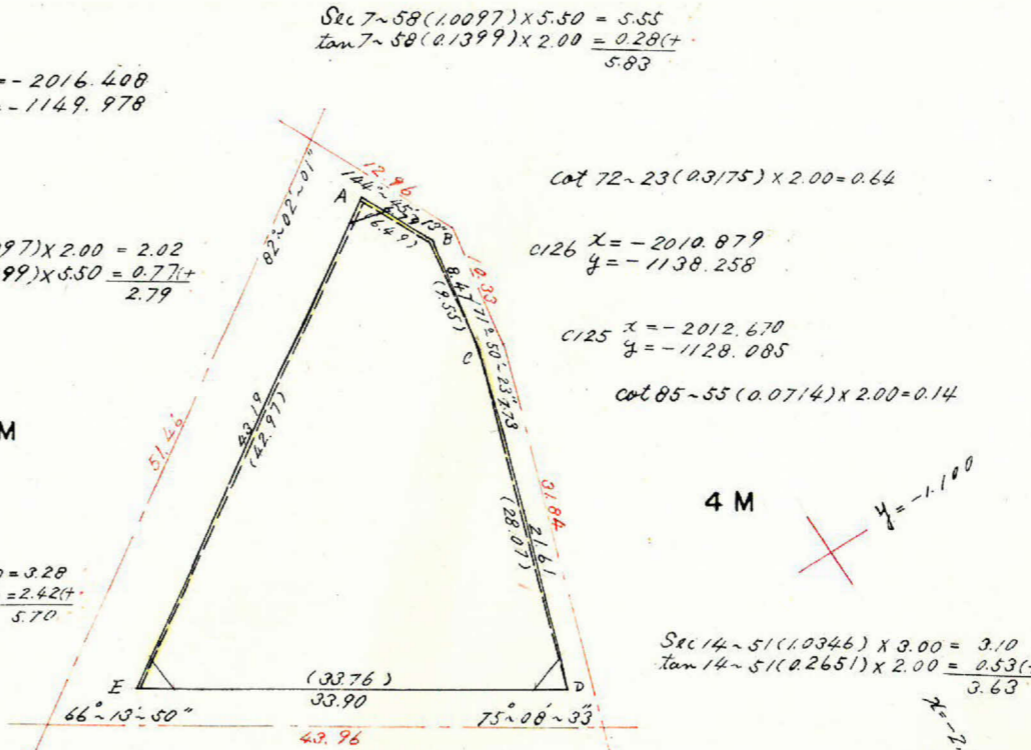
C194 x = -2016.408
y = -1149.978

Sec 7-58 (1.0097) x 2.00 = 2.02
Tan 7-58 (0.1399) x 5.50 = 0.77 (+)
2.79

Sec 23-46 (1.0927) x 3.00 = 3.28
Tan 23-46 (0.4404) x 5.50 = 2.42 (+)
5.70

C190 x = -2059.458
y = -1121.782

11 M



Sec 72-23 (0.3175) x 2.00 = 0.64

C126 x = -2010.879
y = -1138.258

C125 x = -2012.670
y = -1128.085

Sec 85-55 (0.0714) x 2.00 = 0.14

4 M
x = -1.100

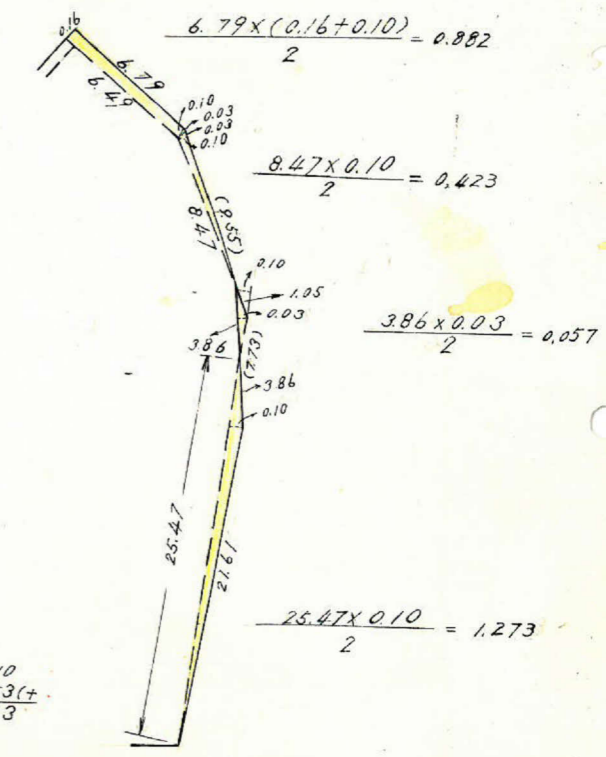
Sec 14-51 (1.0346) x 3.00 = 3.10
Tan 14-51 (0.2651) x 2.00 = 0.53 (+)
3.63

C111 x = -2022.588
y = -1091.832

6 M

Sec 23-46 (1.0927) x 5.50 = 6.01
Tan 23-46 (0.4404) x 3.00 = 1.32 (+)
7.33

Sec 14-51 (1.0346) x 2.00 = 2.07
Tan 14-51 (0.2651) x 3.00 = 0.80 (+)
2.87



測点	仮方位角	距離(S)	方位角(A)	真数		S. COS(A)		S. Sin(A)		合緯距	合経距	倍子緯距	倍面積
				COS(A)	Sin(A)	+	-	+	-				
A	97.58	6.49	S 82-02 E	0.1386	0.9903	0.900	6.427	-0.900	6.427	+6.427	-	5.784	
B	133.13	9.55	S 46-47 E	0.6848	0.7288	6.540	6.960	-7.440	13.387	+19.814	-	129.583	
C	141.22	28.07	S 38-38 E	0.7812	0.6243	21.928	17.524	-29.368	30.907	+44.294	-	971.278	
D	246.14	33.76	S 66-14 W	0.4030	0.9152	13.605	30.897	-42.973	0.005	+30.912	-	420.557	
E	360.00	42.97	N 00-00 E	1.0000	0.0000	42.970	-5.0	0	0	+0.005	+	0.214	
						42.970	42.973	30.911	30.897				1526.988
							-0.003	+0.014					√2 = 763.494

(5.800 + 2.796 + 0.882 + 0.423 + 1.273) - 0.057 = 11.117
 合計面積 = 763.494 + 11.117 = 774.61 m²
 筋除 " = 2.63 + 4.11 + 2.91 = 9.65 m²
 70.7 " =
 割△ " = 764.96 m²

この図面等は、土地区画整理事業に関する参考資料として提供しています。
 ○図面等は換地処分時のものであり、現在の状況とは異なる場合があります。
 ○図面等によって、境界等が確定されるものではありません。