

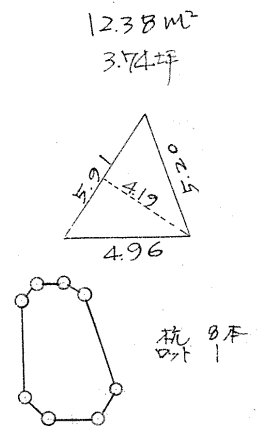
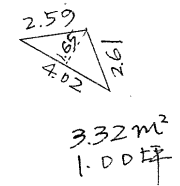
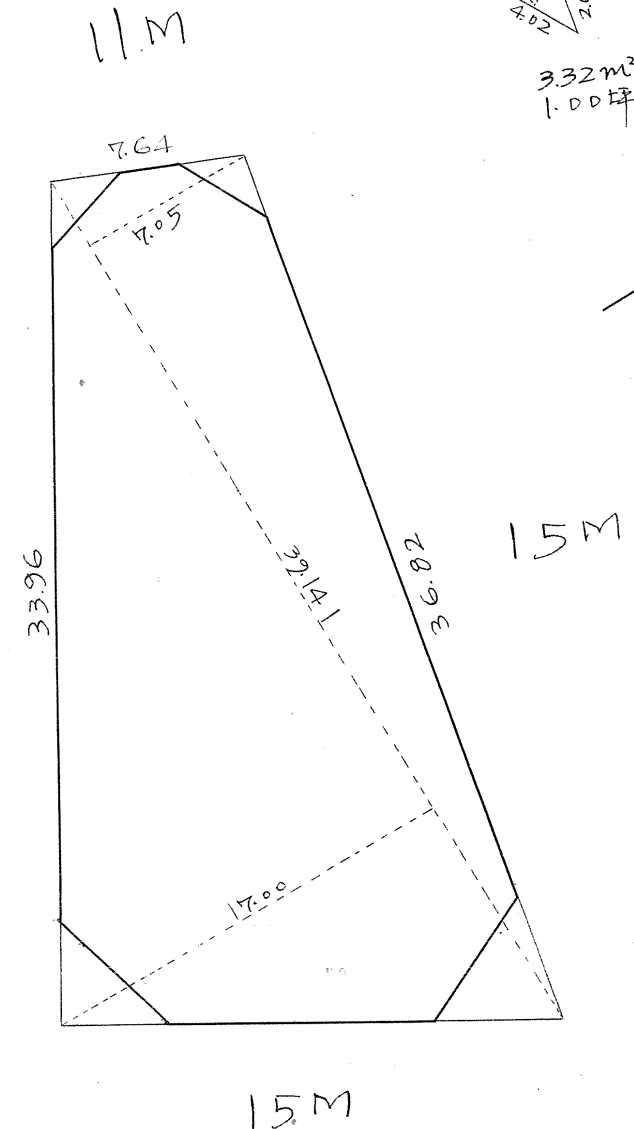
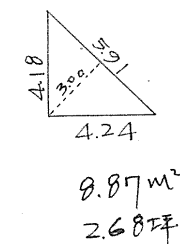
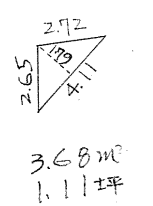
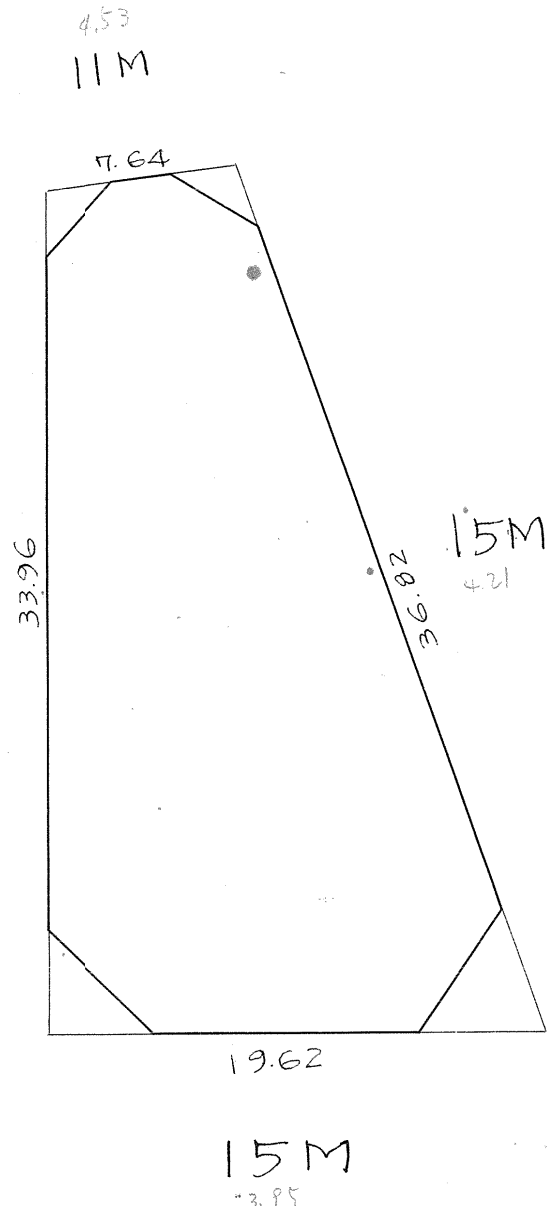
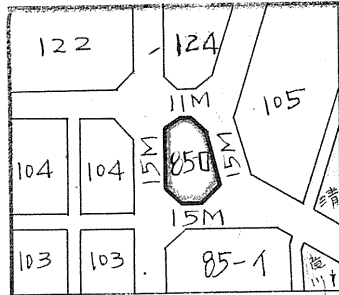


課長	係長	測量士	係
			

確定面積平面圖 $S = \frac{1}{300}$

ブロック番号 城南 85-1 号

新地名 町 丁目
年 月 日

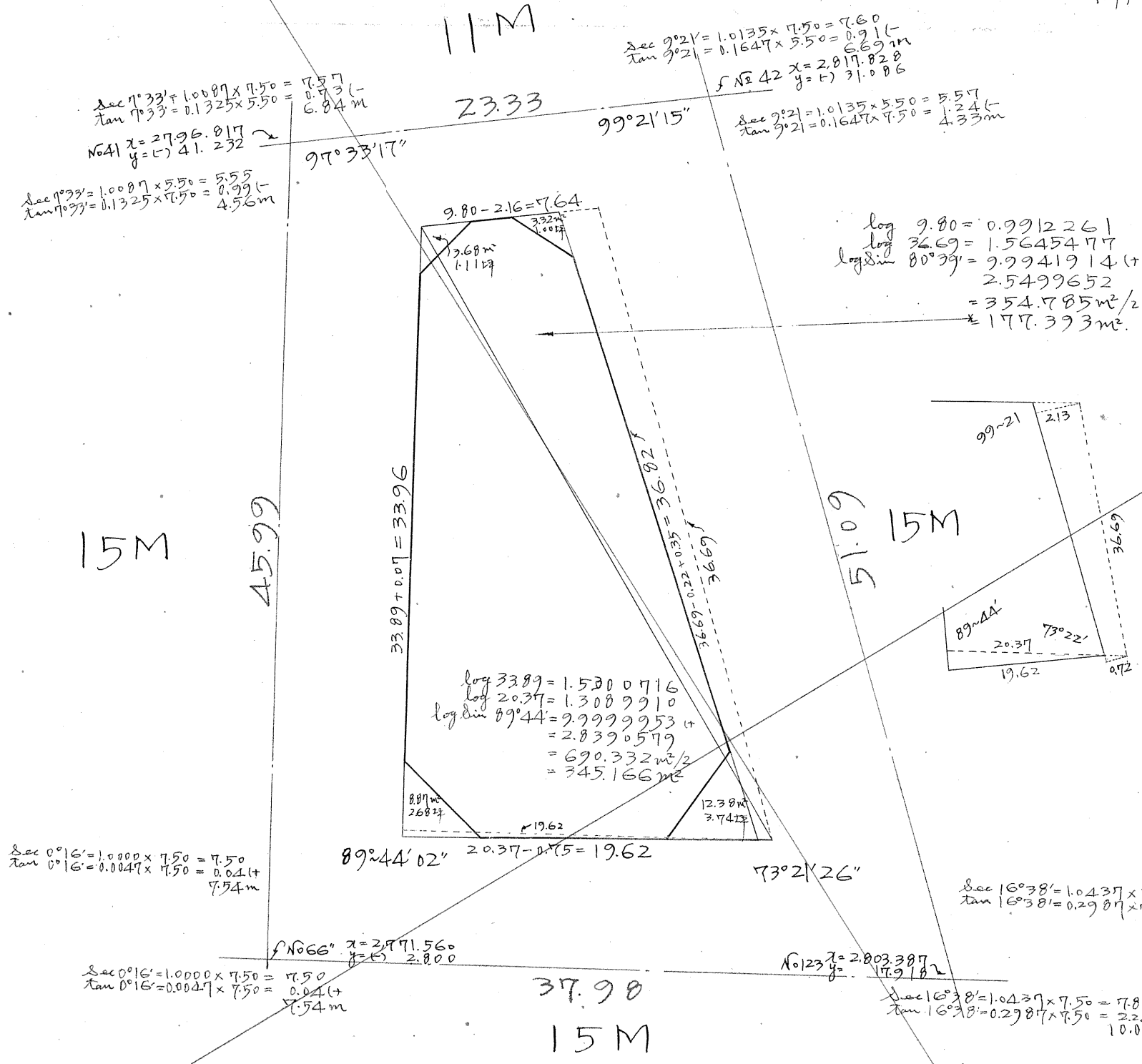


この図面等は、土地区画整理事業に関する参考資料として提供しています。
○図面等は換地処分時のものであり、現在の状況とは異なる場合があります。
○図面等によって、境界等が確定されるものではありません。

この図面等は、土地区画整理事業に関する参考資料として提供しています。
 ○図面等は換地処分時のものであり、現在の状況とは異なる場合があります。
 ○図面等によって、境界等が確定されるものではありません。

城南 85~口

精度 1/1000
 縮尺 1/300



合計面積 $177.393 \text{ m}^2 + 345.166 \text{ m}^2 + 0.69 \text{ m}^2 - 52.58 \text{ m}^2 = 470.67 \text{ m}^2$
 剪除面積 $3.68 \text{ m}^2 + 3.32 \text{ m}^2 + 8.87 \text{ m}^2 + 12.38 \text{ m}^2 = 28.25 \text{ m}^2$
 割込面積 442.42 m^2
 $(470.67 \text{ m}^2 \times 0.3025 = 142.37 \text{ 坪}) = 142.37 \text{ 坪}$
 $= 8.53 \text{ 坪}$
 $= 133.84 \text{ 坪}$

y=20

0.07