



課長	係長	測量士	係
			

確定面積平面圖 $S = \frac{1}{600}$

ブロック番号

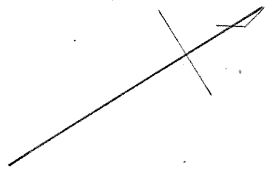
城南

103-□号

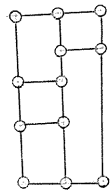
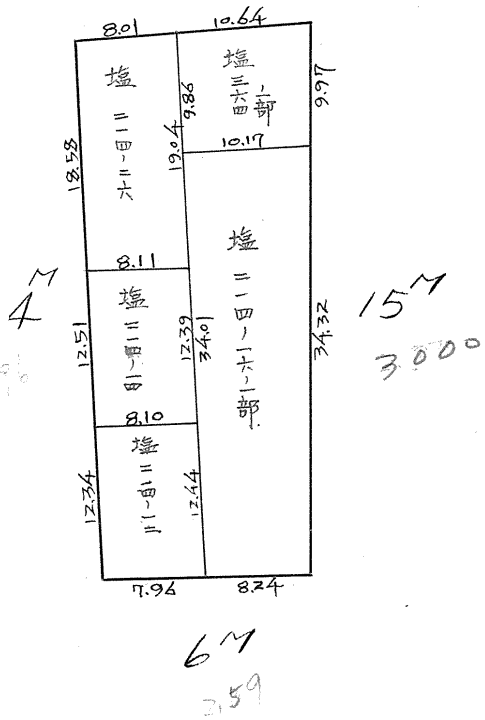
新地名

町 丁目

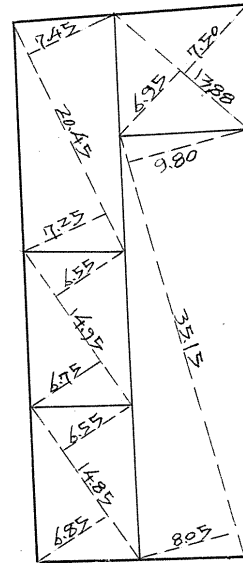
26年 5月 22日

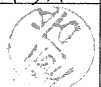



6M 2570



杭=12 D.外=5

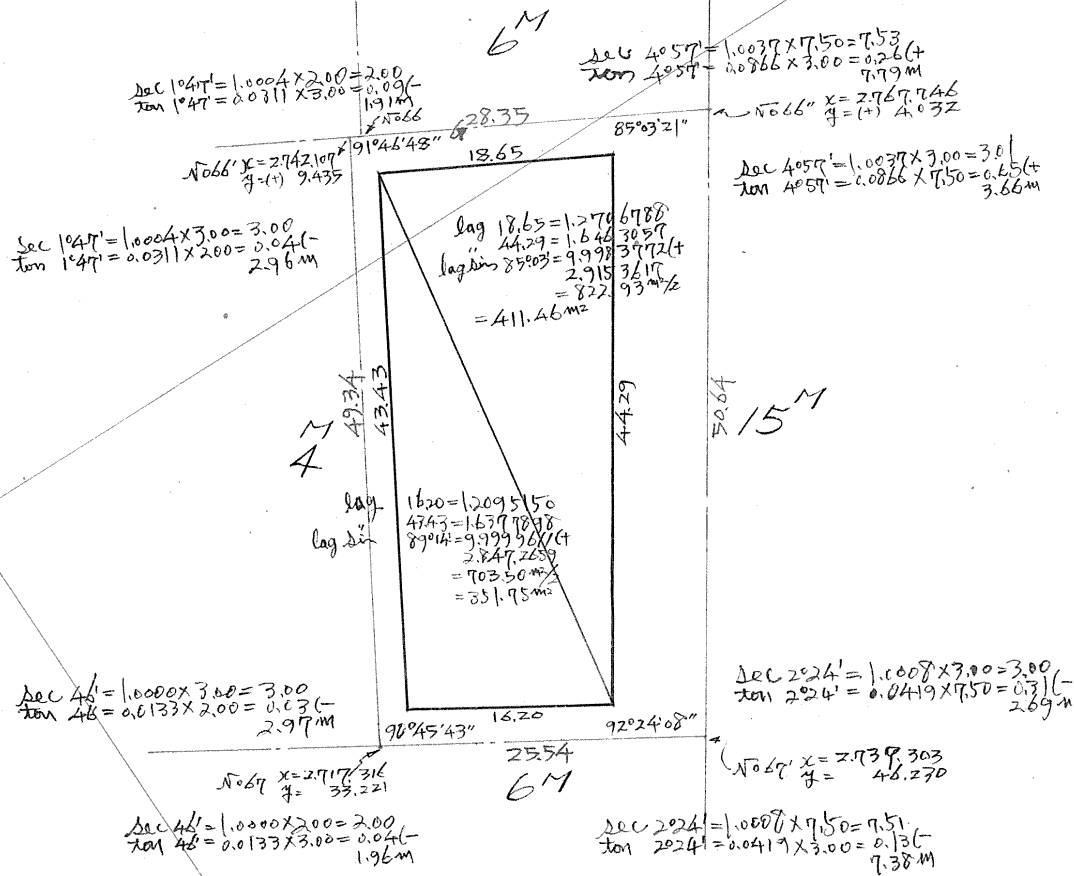
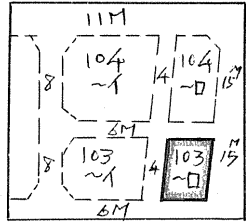


測量士	測量士	測量士	測量士
トランシット	面積計算	杭埋設	測距
			

この図面等は、土地区画整理事業に関する参考資料として提供しています。
 ○図面等は換地処分時のものであり、現在の状況とは異なる場合があります。
 ○図面等によって、境界等が確定されるものではありません。

103~□

トランバ〜精度 1/7000



合計面積 $411.46\text{m}^2 + 351.75\text{m}^2 = 763.21\text{m}^2 = (\times 0.3025 = 230.87\text{坪}) = 230.84\text{坪}$
 削除 " $= 763.21\text{m}^2 = (\times 0.3025 = 230.87\text{坪}) = 230.84\text{坪}$
 丁印 " $= 763.21\text{m}^2 = (\times 0.3025 = 230.87\text{坪}) = 230.84\text{坪}$
 對辺 " $= 763.21\text{m}^2 = (\times 0.3025 = 230.87\text{坪}) = 230.84\text{坪}$

この図面等は、土地区画整理事業に関する参考資料として提供しています。
 ○図面等は換地処分時のものであり、現在の状況とは異なる場合があります。
 ○図面等によって、境界等が確定されるものではありません。