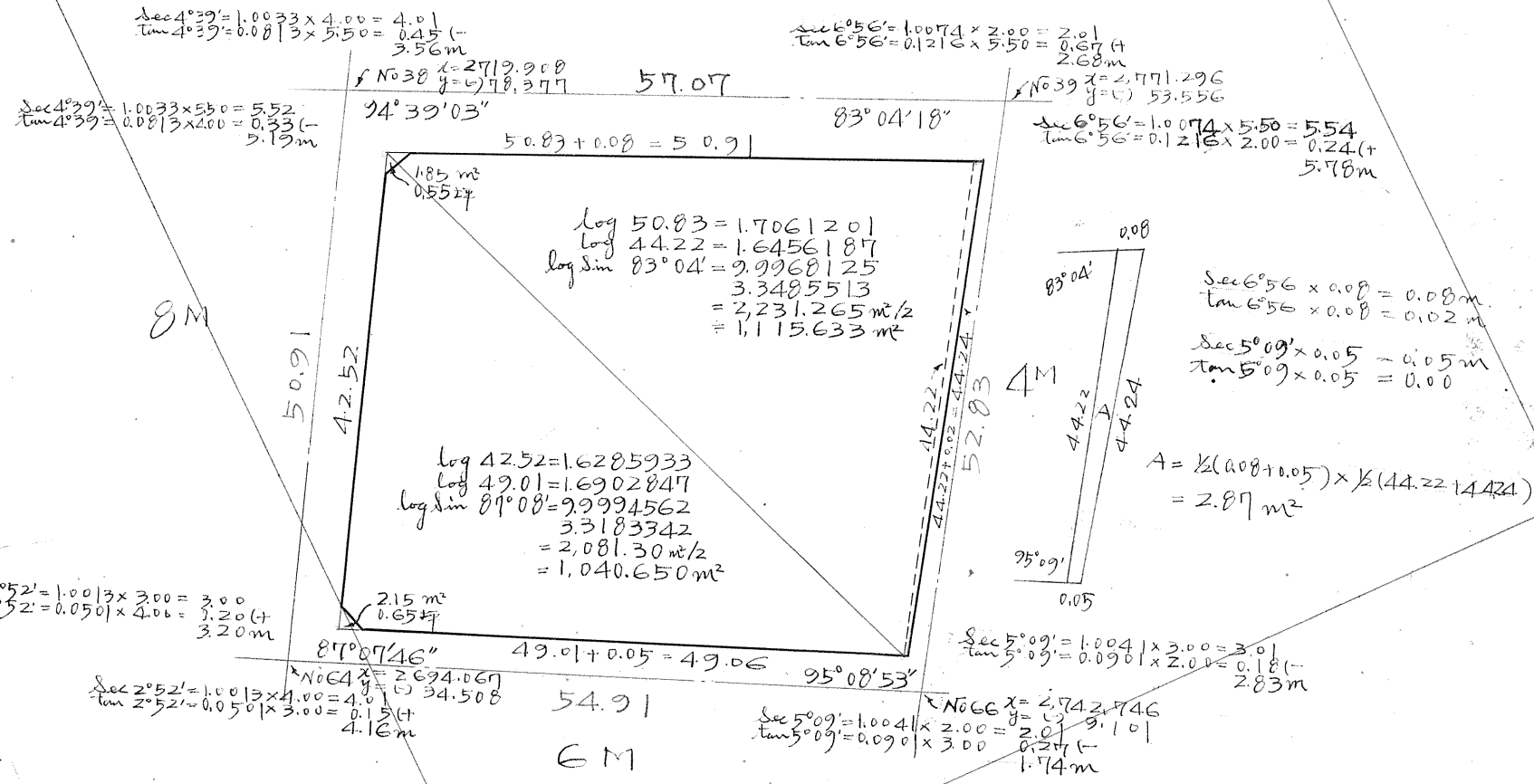


区画 104-1 Block
精度 1/1000

11M



合計面積 $1,115.632\text{m}^2 + 1,040.65\text{m}^2 + 2.87\text{m}^2 = 2,159.15\text{m}^2$ ($\times 0.3025 = 653.14\text{坪}$) = 653.13坪
 剪除面積 4.00坪
 割込面積 2,155.15坪 = 651.93坪

この図面等は、土地区画整理事業に関する参考資料として提供しています。
 ○図面等は換地処分時のものであり、現在の状況とは異なる場合があります。
 ○図面等によって、境界等が確定されるものではありません。