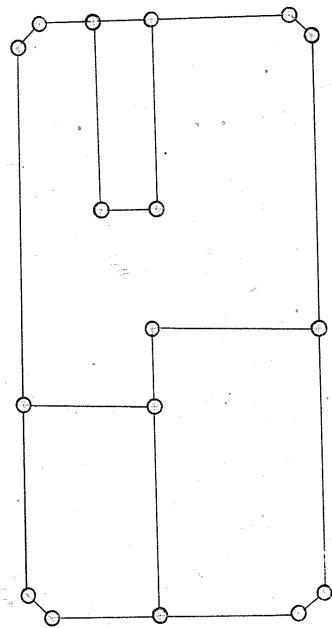


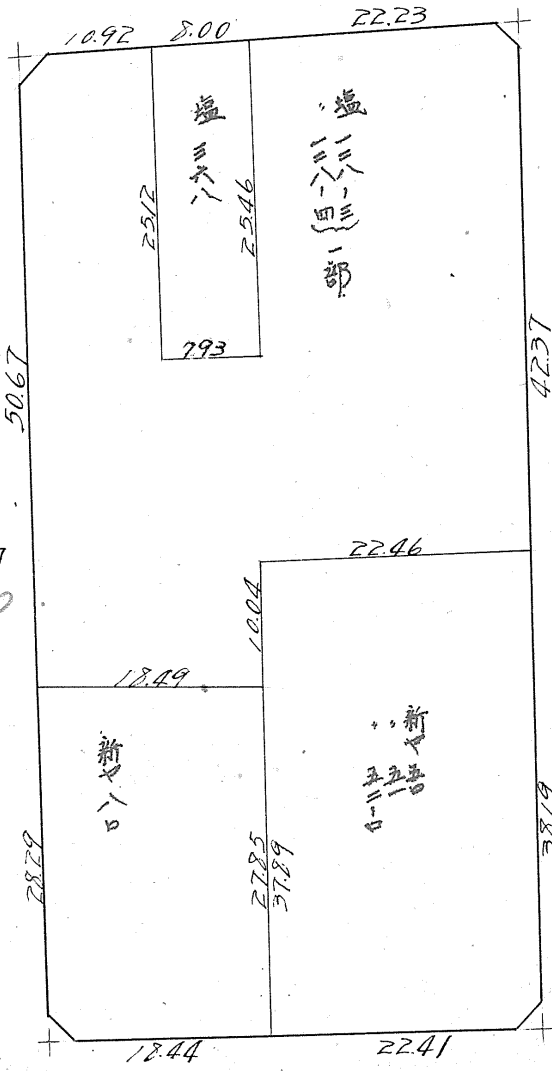
課長	係長	測量士	係

確定面積平面圖 $S = \frac{1}{600}$

ブロック番号 城南 1007
 地名 _____
 25年 12月 7日作



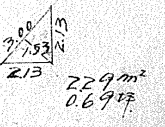
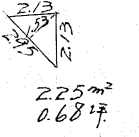
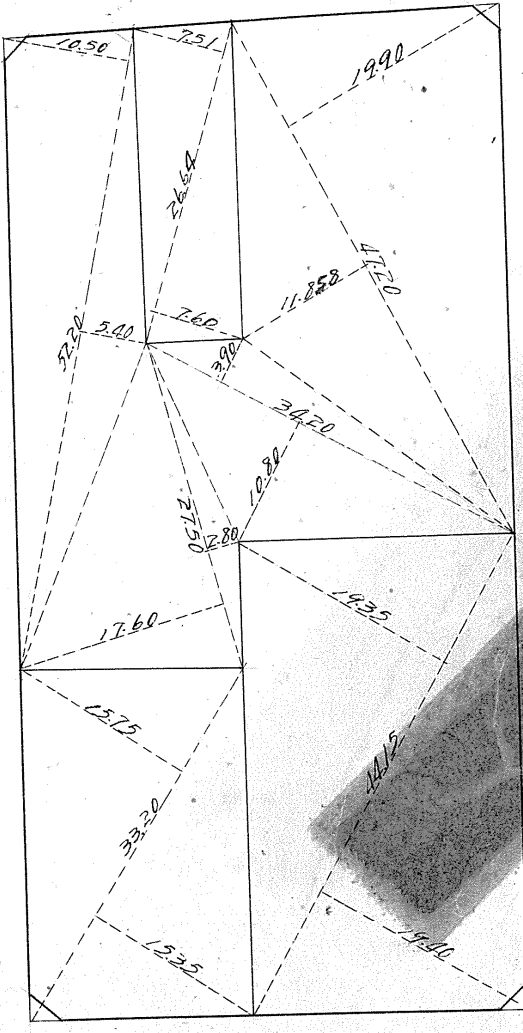
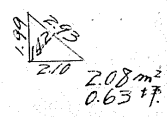
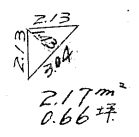
杭=17. ロット=4



67
2620

2650
87

87
2870



この図面等は、土地区画整理事業に関する参考資料として提供しています。
 ○図面等は換地処分時のものであり、現在の状況とは異なる場合があります。
 ○図面等によって、境界等が確定されるものではありません。

測量士	測量士	測量士	測量士
トラス	面積計算	杭埋設	測距

この図面等は、土地区画整理事業に関する参考資料として提供しています。
 ○図面等は換地処分時のものであり、現在の状況とは異なる場合があります。
 ○図面等によって、境界等が確定されるものではありません。

y = -200

100B

トラバ-精度 1/7000

$$\begin{aligned} \text{Dec } 1^{\circ}43' &= 1.0004 \times 300 = 300 \\ \text{tan } 1^{\circ}43' &= 0.0299 \times 550 = 0.16(-) \\ &= 284\text{m} \end{aligned}$$

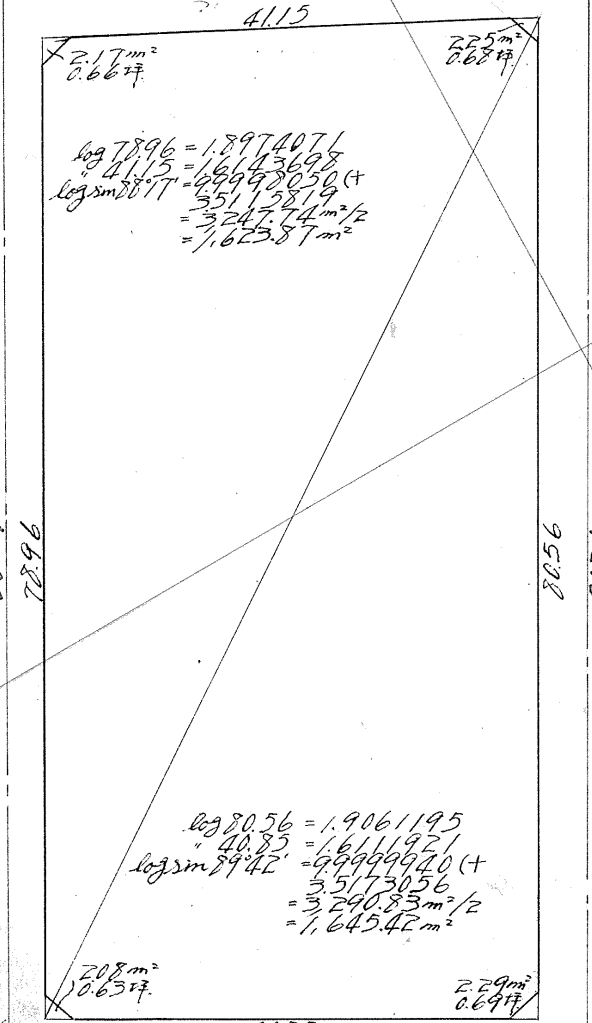
$$N_{628} \begin{cases} x = 2573.200 \\ y = -150.289 \end{cases}$$

$$\begin{aligned} \text{Dec } 1^{\circ}56' &= 1.0005 \times 400 = 400 \\ \text{tan } 1^{\circ}56' &= 0.0337 \times 550 = 0.19(+) \\ &= 4.19\text{m} \end{aligned}$$

$$N_{629} \begin{cases} x = 2611.53 \\ y = -125.457 \end{cases}$$

$$\begin{aligned} \text{Dec } 1^{\circ}43' &= 1.0004 \times 550 = 550 \\ \text{tan } 1^{\circ}43' &= 0.0299 \times 300 = 0.09(-) \\ &= 54.1\text{m} \end{aligned}$$

$$\begin{aligned} \text{Dec } 1^{\circ}56' &= 1.0005 \times 550 = 550 \\ \text{tan } 1^{\circ}56' &= 0.0337 \times 400 = 0.13(+) \\ &= 5.63\text{m} \end{aligned}$$



$$\begin{aligned} \log 7896 &= 1.8974071 \\ \log 4115 &= 1.6143698 \\ \log \sin 87^{\circ}17' &= 9.99998050(+) \\ &= 5.5173056 \\ &= 3247.74\text{m}^2 / 2 \\ &= 1623.87\text{m}^2 \end{aligned}$$

$$\begin{aligned} \log 8056 &= 1.9061195 \\ \log 4085 &= 1.6111921 \\ \log \sin 89^{\circ}42' &= 9.99999420(+) \\ &= 5.5173056 \\ &= 3240.83\text{m}^2 / 2 \\ &= 1620.42\text{m}^2 \end{aligned}$$

$$\begin{aligned} \text{Dec } 0^{\circ}31' &= 1.0000 \times 400 = 400 \\ \text{tan } 0^{\circ}31' &= 0.0090 \times 500 = 0.05(-) \\ &= 397\text{m} \end{aligned}$$

$$N_{658} \begin{cases} x = 2536.231 \\ y = -72.772 \end{cases}$$

$$\begin{aligned} \text{Dec } 0^{\circ}18' &= 1.0000 \times 400 = 400 \\ \text{tan } 0^{\circ}18' &= 0.0052 \times 400 = 0.02(+) \\ &= 4.02\text{m} \end{aligned}$$

$$N_{661} \begin{cases} x = 2575.281 \\ y = -49.281 \end{cases}$$

$$\begin{aligned} \text{Dec } 0^{\circ}31' &= 1.0000 \times 300 = 300 \\ \text{tan } 0^{\circ}31' &= 0.0090 \times 400 = 0.04(-) \\ &= 296\text{m} \end{aligned}$$

$$\begin{aligned} \text{Dec } 0^{\circ}18' &= 1.0000 \times 400 = 400 \\ \text{tan } 0^{\circ}18' &= 0.0052 \times 400 = 0.02(+) \\ &= 4.02\text{m} \end{aligned}$$

合計面積
 1623.87m² + 1645.42m² = 3269.29m² = (988.96坪) = 988.96坪
 2.08m² + 2.17m² + 2.25m² + 2.29m² = 8.79m² = (266坪) = 266坪
 3260.50m² = (986.30坪) = 986.30坪

x = 5000

y = -100

x = 0

y = 2000