

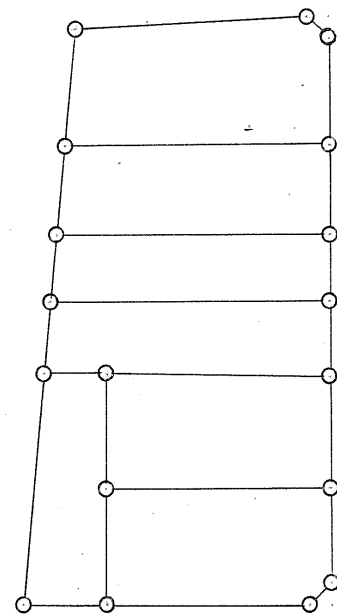
課長	係長	測量士	係

確定面積平面圖 $S = \frac{1}{600}$

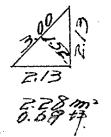
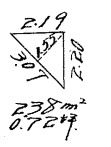
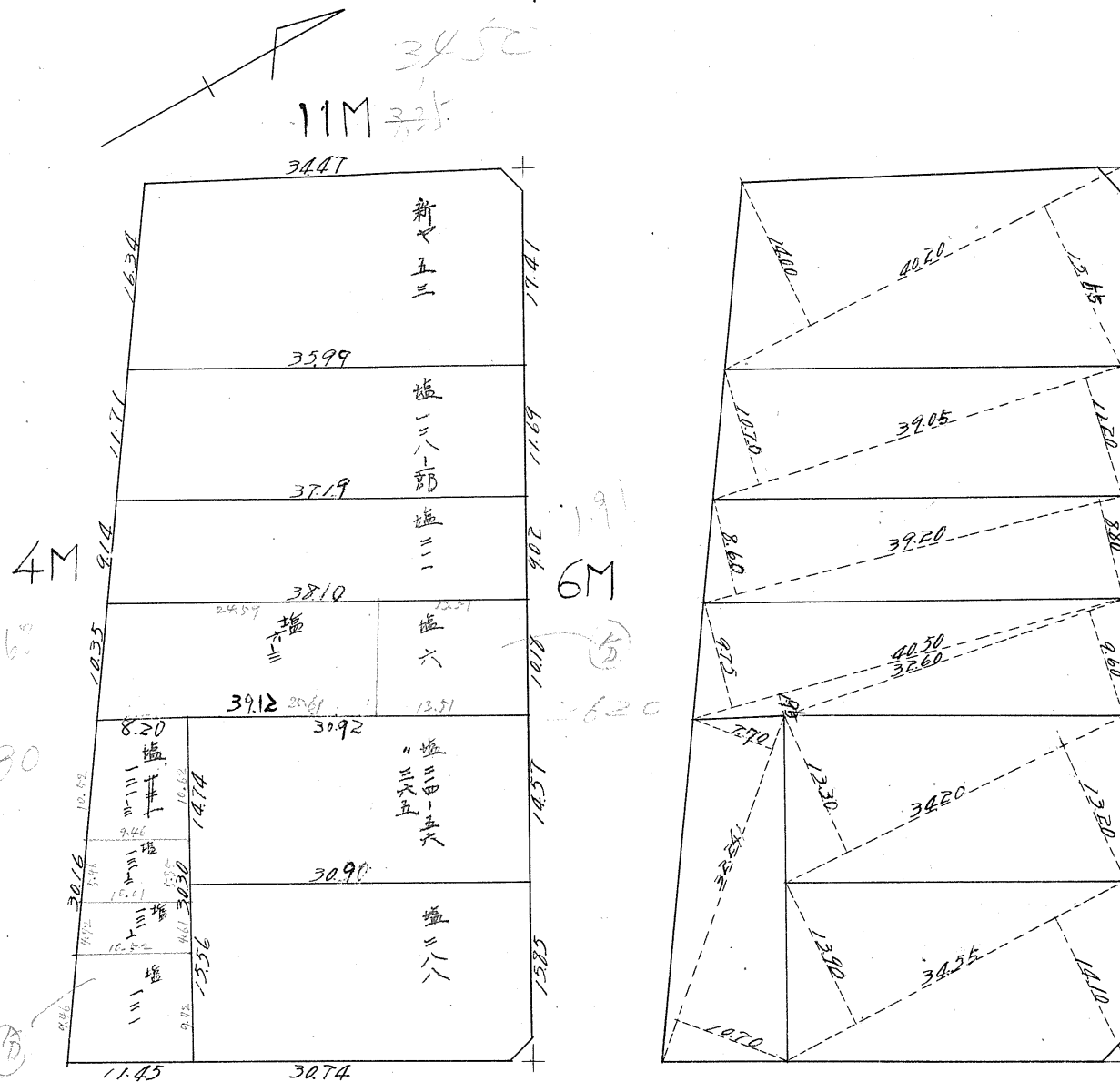
ブロック番号 城南 99-口号

新地名 町 丁目

26年 1月 16日



杭=18. 口=7.

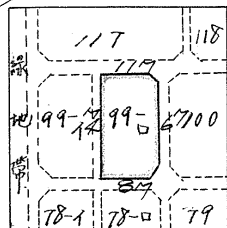


この図面等は、土地区画整理事業に関する参考資料として提供しています。
 ○図面等は換地処分時のものであり、現在の状況とは異なる場合があります。
 ○図面等によって、境界等が確定されるものではありません。

測量士	測量士	測量士	測量士補
トコ	面積計算	杭埋設	測距

99B

トラス精度 1/7000



11M

$$\begin{aligned} \Delta c / 22' &= 1.0083 \times 200 = 202 & \Delta c / 40' &= 1.0004 \times 300 = 300 \\ \tan 7' 22'' &= 0.1274 \times 200 = 25.48 & \tan 40' &= 0.8391 \times 300 = 251.73 \end{aligned}$$

No. 27 $x = 2528.506$ $y = 38.94$ $x = 2573.239$ $y = 17.50$

$$\begin{aligned} \Delta c / 22' &= 1.0083 \times 350 = 353 \\ \tan 7' 22'' &= 0.1274 \times 200 = 25.48 \end{aligned}$$

$$\begin{aligned} \Delta c / 40' &= 1.0004 \times 550 = 550 \\ \tan 40' &= 0.8391 \times 300 = 251.73 \end{aligned}$$

$$\begin{aligned} \log 7770 &= 1.8904210 \\ 3447 &= 1.5374213 \\ \log \sin 82^\circ 58' &= 9.9964004 \\ &= 3.4242627 \\ &= 2.6262119 \\ &= 1.328.11 \end{aligned}$$

$$\begin{aligned} \log 7872 &= 1.8960851 \\ 4219 &= 1.6252095 \\ \log \sin 89^\circ 27' &= 9.9999800 \\ &= 5.5212464 \\ &= 3.321.042 \\ &= 1.660.52 \end{aligned}$$

$$\begin{aligned} \Delta c / 5' 10' &= 1.0040 \times 400 = 402 \\ \tan 5' 10' &= 0.0904 \times 200 = 18.08 \end{aligned}$$

$$\begin{aligned} \Delta c / 0' 33' &= 1.0000 \times 400 = 400 \\ \tan 0' 33' &= 0.0095 \times 300 = 2.85 \end{aligned}$$

$$\begin{aligned} \Delta c / 5' 10' &= 1.0040 \times 200 = 201 & \Delta c / 0' 33' &= 1.0000 \times 300 = 300 \\ \tan 5' 10' &= 0.0904 \times 400 = 36.16 & \tan 0' 33' &= 0.0095 \times 400 = 3.80 \end{aligned}$$

4M

6M

8M

この図面等は、土地区画整理事業に関する参考資料として提供しています。
 ○図面等は換地処分時のものであり、現在の状況とは異なる場合があります。
 ○図面等によって、境界等が確定されるものではありません。

合計面積 $1.328.11 \text{ m}^2 + 1.660.52 \text{ m}^2 = 2.988.63 \text{ m}^2 = 904.02 \text{ 坪}$
 剪除 $2.38 \text{ m}^2 + 2.28 \text{ m}^2 = 4.66 \text{ m}^2 = 1.39 \text{ 坪 (-)}$
 $2.983.97 \text{ m}^2 = 902.63 \text{ 坪}$