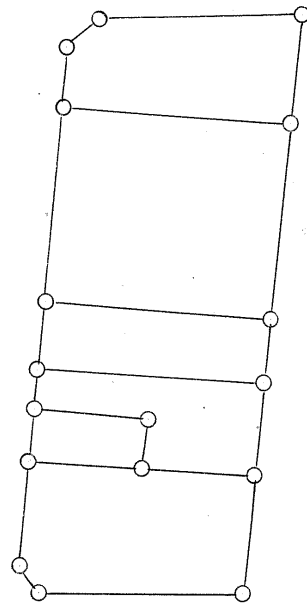
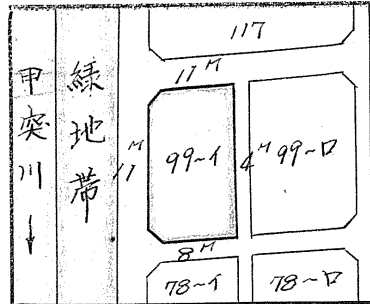


課長	係長	測量士	係

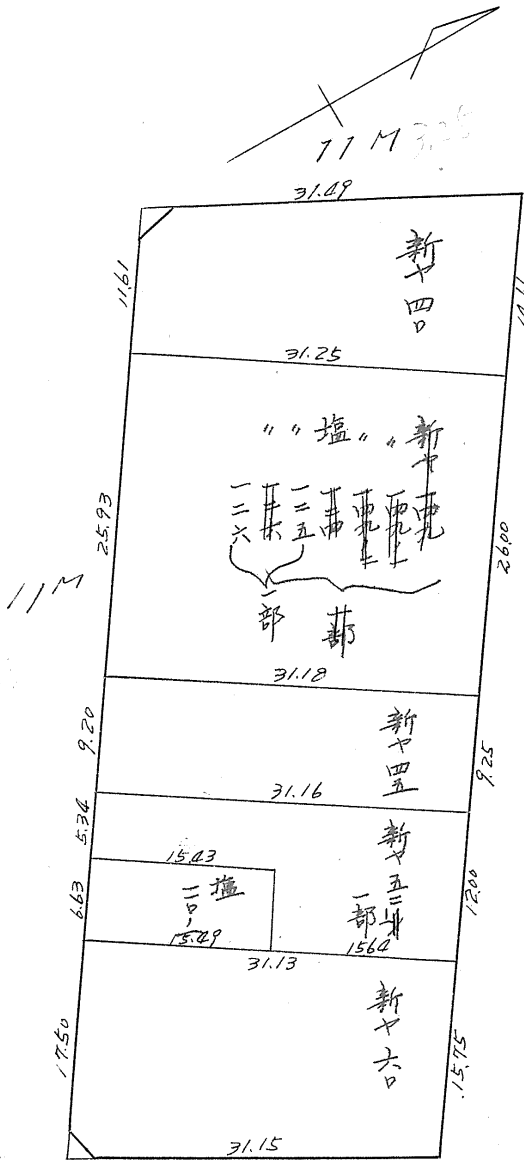
確定面積平面圖 S=1

ブロック番号 城南 99-1号

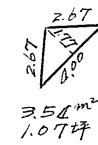
新地名 町 丁目
年 月 日



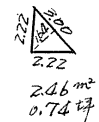
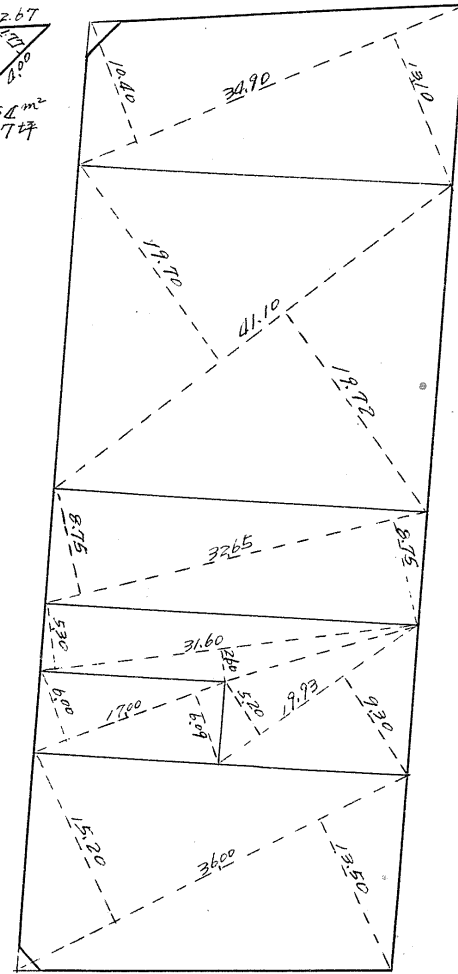
杭=17 口=6



8M



3.56 m²
1.07坪



2.46 m²
0.74坪

この図面等は、土地区画整理事業に関する参考資料として提供しています。
○図面等は換地処分時のものであり、現在の状況とは異なる場合があります。
○図面等によって、境界等が確定されるものではありません。

トラス精度 1/7000
 (2.99) (31.45) (22.40)

$\frac{1}{2} (0.04 \times 8.99) = 0.17 \text{ m}^2$
 $\frac{1}{2} (0.10 \times 22.40) = 1.12 \text{ m}^2$

$x = 2503.696$
 $y = (-) 185.646$

Sec T' 10' = 1.0078 x 5.50 = 5.54
 tan T' 10' = 0.1257 x 5.50 = 0.69 (-)
 4.85 m

Sec T' 27' = 1.0085 x 2.00 = 2.02
 tan T' 27' = 0.1307 x 5.50 = 0.72 (+)
 2.74 m

Sec T' 10' = 1.0078 x 5.50 = 5.54
 tan T' 10' = 0.1257 x 5.50 = 0.69 (-)
 4.85 m

Sec T' 27' = 1.0085 x 5.50 = 5.55
 tan T' 27' = 0.1307 x 2.00 = 0.26 (+)
 5.81 m

(31.45)
 354 m^2
 $\log 76.26 = 1.8822968$
 $\log 31.45 = 1.4976206$
 $\log \sin 82.50 = 9.9965937 (+)$
 3376.5111
 $= 2379.64 \text{ m}^2 / 2$
 $= 1189.82 \text{ m}^2$

$\log 77.54 = 1.8895258$
 $\log 30.95 = 1.4906607$
 $\log \sin 84.50 = 9.9982318 (+)$
 3378.4183
 $= 2390.11 \text{ m}^2 / 2$
 $= 1195.06 \text{ m}^2$

$76.26 - 204 - 0.03 + 0.02 = 76.21$
 $\frac{1}{2} (0.20 \times 76.21) = 7.62 \text{ m}^2$

$77.54 + 0.02 + 0.10 = 77.66$
 $\frac{1}{2} (0.03 \times 77.66) = 1.14 \text{ m}^2$

Sec d' 53' = 1.0036 x 4.00 = 4.01
 tan d' 53' = 0.0854 x 5.50 = 0.47 (+)
 4.48 m

Sec 5' 10' = 1.0040 x 4.00 = 4.02
 tan 5' 10' = 0.0904 x 2.00 = 0.18 (-)
 3.84 m

(18.57) (30.95) (12.38)

$\frac{1}{2} (0.03 \times 18.57) = 0.27 \text{ m}^2$
 $\frac{1}{2} (0.03 \times 12.38) = 0.18 \text{ m}^2$

$L = 2455.708$
 $y = (-) 114.771$

Nr 56 85° 07' 26" 38.46 95° 09' 53" Nr 57

Sec d' 53' = 1.0036 x 5.50 = 5.52
 tan d' 53' = 0.0854 x 4.00 = 0.34 (+)
 5.86 m

Sec 5' 10' = 1.0040 x 2.00 = 2.01
 tan 5' 10' = 0.0904 x 4.00 = 0.36 (-)
 1.65 m

8 M

この図面等は、土地区画整理事業に関する参考資料として提供しています。
 ○図面等は換地処分時のものであり、現在の状況とは異なる場合があります。
 ○図面等によって、境界等が確定されるものではありません。

合計面積 $1189.82 + 1195.06 + 7.62 + 1.14 + 1.12 + 0.18 - 0.17 - 0.27 = 2394.50 \text{ m}^2 = \times (0.3025) = 724.33 \text{ 坪}$
 剪除 $354 \text{ m}^2 + 246 \text{ m}^2 = 600 \text{ m}^2 = \times (0.3025) = 1.81 \text{ 坪} (-)$
 不割込 $2388.50 \text{ m}^2 = \times (0.3025) = 722.52 \text{ 坪}$
 割込 $= 722.50 \text{ 坪}$