

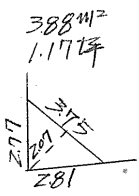
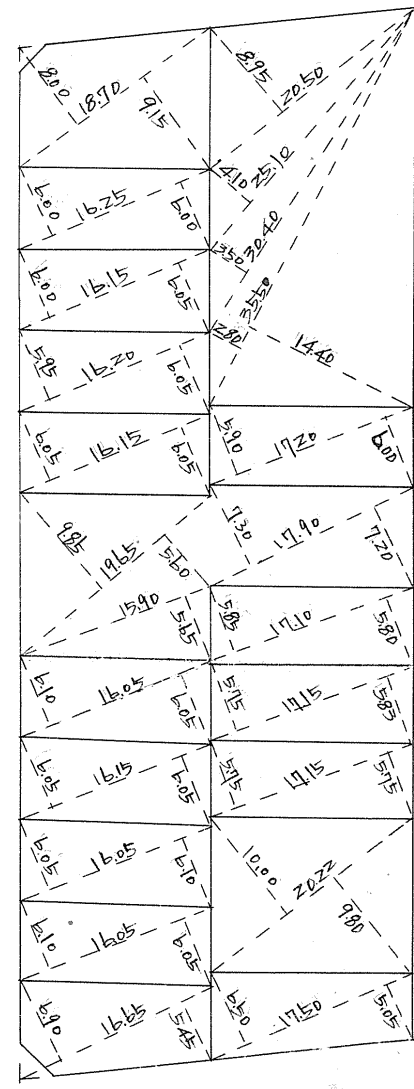
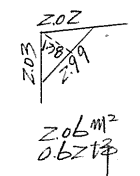
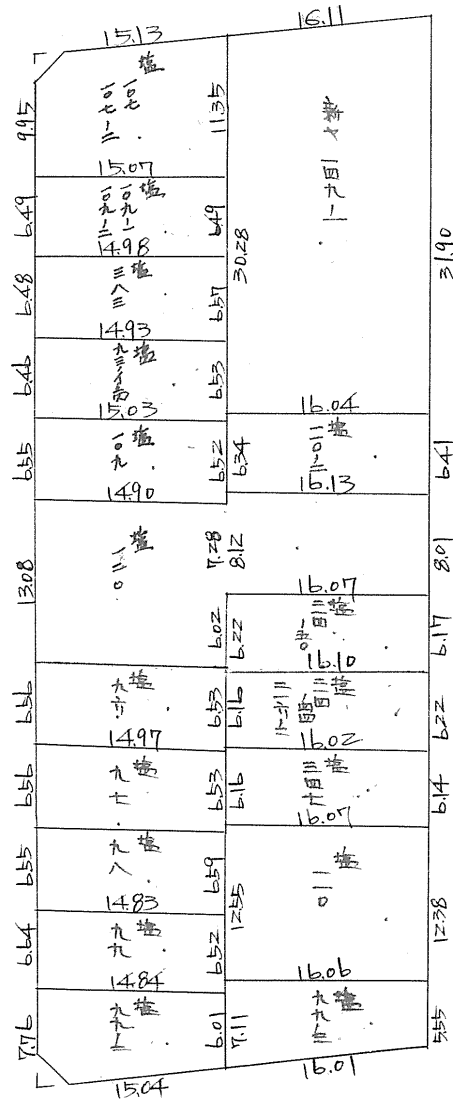
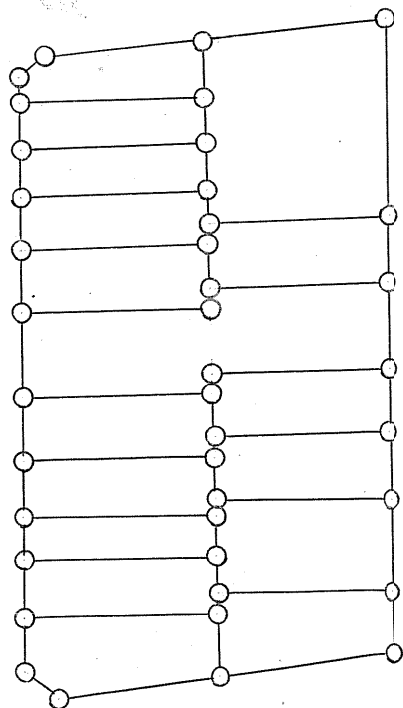
課長	係長	測量士	係

# 確定面積平面圖 $S = \frac{1}{600}$

ブロック番号 南 78~1 号

新地名 町 丁目  
年 月 日

甲突川	緑地	99-A	99-B	100
		78-A	78-B	79
		41-A	41-B	

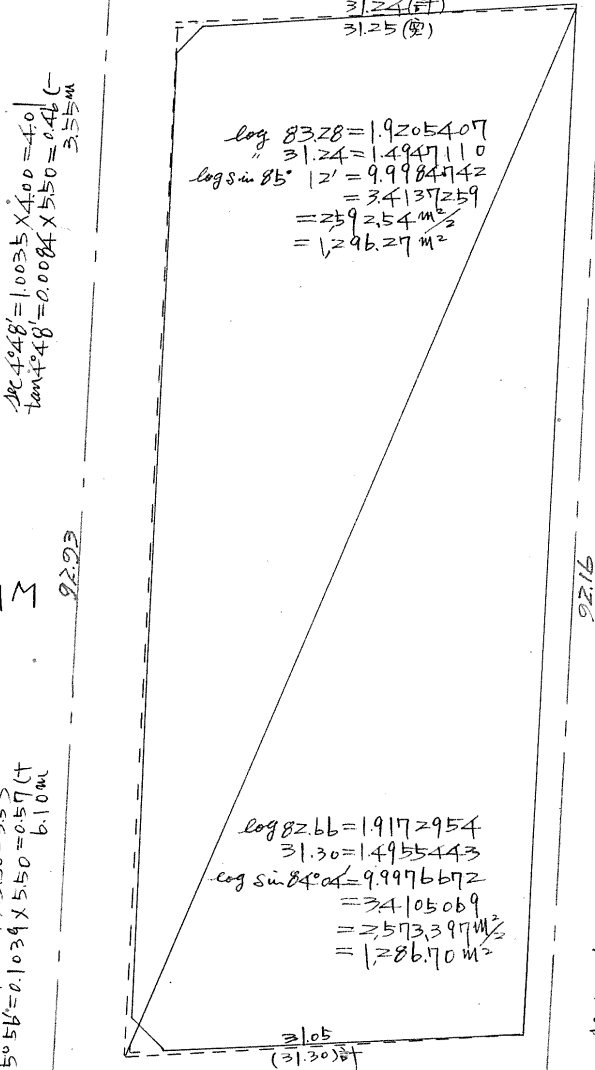


この図面等は、土地区画整理事業に関する参考資料として提供しています。  
 ○図面等は換地処分時のものであり、現在の状況とは異なる場合があります。  
 ○図面等によって、境界等が確定されるものではありません。

城南 78-1

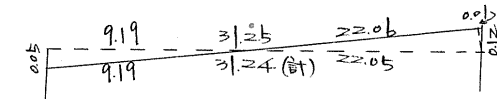
$$\begin{aligned} \sec 4^\circ 48' &= 1.0035 \times 550 = 552 \text{ m} \\ \tan 4^\circ 48' &= 0.0840 \times 400 = 0.34 \text{ m} \\ \sec 4^\circ 47' &= 1.0035 \times 200 = 201 \\ \tan 4^\circ 47' &= 0.0837 \times 400 = 0.33 \text{ m} \end{aligned}$$

$$\begin{aligned} x &= 2455.708 \text{ m} & x &= 2489.544 \text{ m} \\ y &= (-) 114.771 \text{ m} & y &= (-) 95.854 \text{ m} \end{aligned}$$

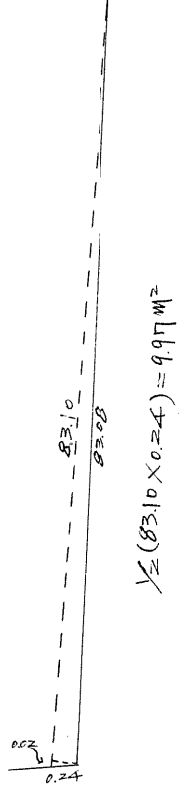


$$\begin{aligned} \log 83.28 &= 1.9205407 \\ \log \sin 85^\circ 12' &= 9.9984142 \\ &= 34.137259 \\ &= 259254 \text{ m}^2 \\ &= 1296.27 \text{ m}^2 \end{aligned}$$

$$\begin{aligned} \log 82.66 &= 1.9172954 \\ \log \sin 84^\circ 04' &= 9.9976672 \\ &= 34.105069 \\ &= 2573397 \text{ m}^2 \\ &= 1286.70 \text{ m}^2 \end{aligned}$$



$$\begin{aligned} \frac{1}{2} (9.19 \times 0.05) &= 0.23 \text{ m}^2 \\ \frac{1}{2} (22.06 \times 0.12) &= 1.32 \text{ m}^2 \end{aligned}$$



$$\frac{1}{2} (83.10 \times 0.24) = 9.97 \text{ m}^2$$

$$\begin{aligned} \sec 5^\circ 56' &= 1.0054 \times 550 = 553 \\ \tan 5^\circ 56' &= 0.1034 \times 550 = 0.57 \text{ m} \\ &= 6.10 \text{ m} \end{aligned}$$

$$\begin{aligned} \sec 5^\circ 55' &= 1.0053 \times 200 = 201 \\ \tan 5^\circ 55' &= 0.1036 \times 550 = 0.57 \text{ m} \\ &= 1.44 \text{ m} \end{aligned}$$

$$\begin{aligned} \sec 5^\circ 55' &= 1.0053 \times 200 = 201 \\ \tan 5^\circ 55' &= 0.1036 \times 550 = 0.57 \text{ m} \\ &= 1.44 \text{ m} \end{aligned}$$

$$\frac{1}{2} (31.30 \times 0.13) = 2.03 \text{ m}^2$$

合計面積  
 除去面積  
 剩り面積

$$\begin{aligned} &= 1296.27 + 1286.70 + 132.06 - 0.33 - 99.7 - 2.03 = 2572.06 \text{ m}^2 \\ &= 2.06 + 3.88 = 5.94 \text{ m}^2 \\ &= (0.30 \times 5 = 778.04 \text{ 坪}) = 777.95 \text{ 坪} \\ &= (0.30 \times 5 = 1.79 \text{ 坪}) = 1.79 \text{ 坪} \\ &= 776.16 \text{ 坪} \end{aligned}$$

この図面等は、土地区画整理事業に関する参考資料として提供しています。  
 ○図面等は換地処分時のものであり、現在の状況とは異なる場合があります。  
 ○図面等によって、境界等が確定されるものではありません。