

23 12.9

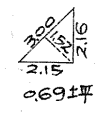
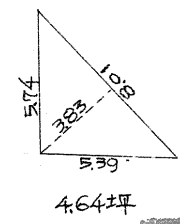
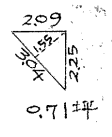
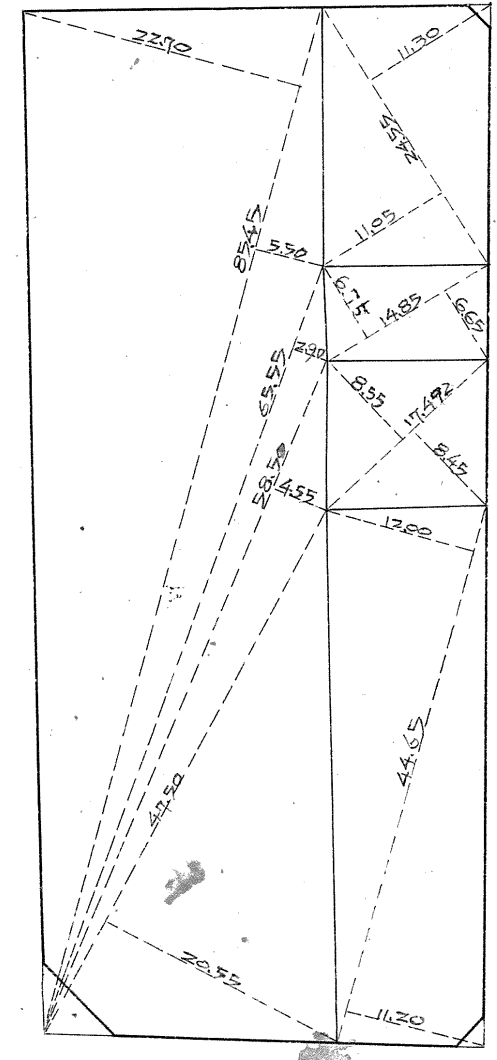
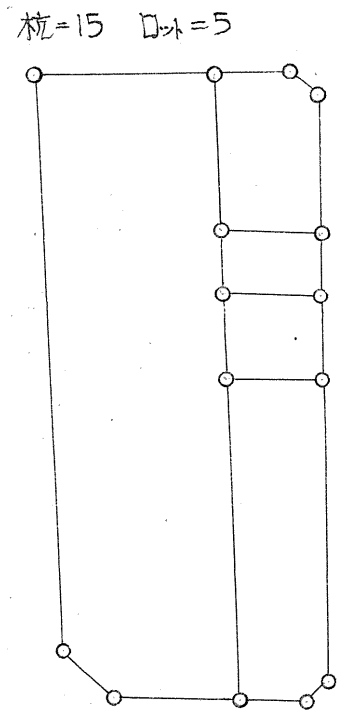
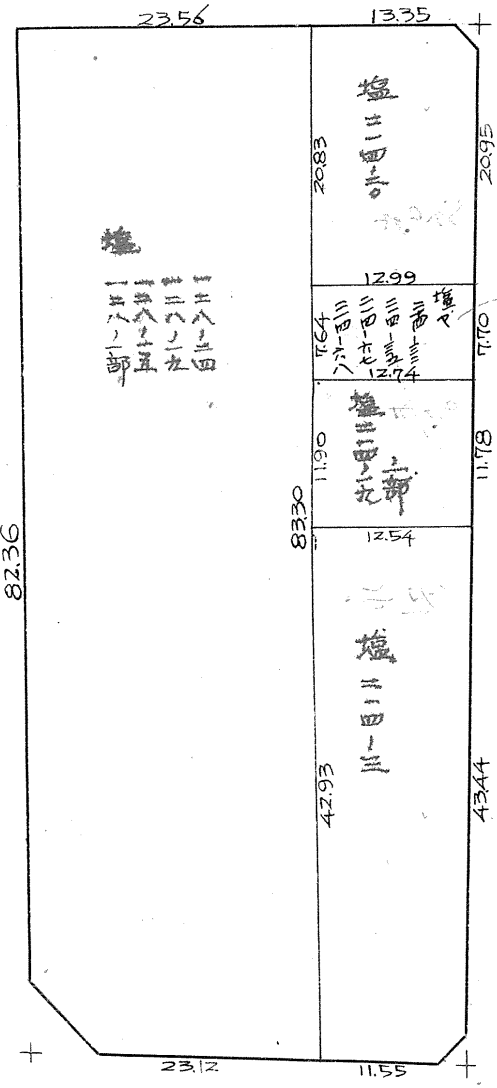
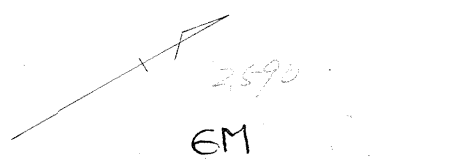
課長	係長	測量士	調査係

# 確定面積平面圖 $S = \frac{1}{600}$

ブロック番号 第 81 号

新地名 町 丁目

25 年 11 月 12 日 作



測量士	測量士	測量士	測量士補
下村	面積計算	杭埋設	測距

この図面等は、土地区画整理事業に関する参考資料として提供しています。  
 ○図面等は換地処分時のものであり、現在の状況とは異なる場合があります。  
 ○図面等によって、境界等が確定されるものではありません。

81B

トバノ精度 1/1000

$$\Delta c 27' = 1.0000 \times 12.50 = 12.50^m$$

$$\tan 27' = 0.0078 \times 300 = \frac{0.02(+)}{12.52^m}$$

$$\Delta c 198' = \frac{10002 \times 4.00}{0.0226} \times 3 = 4.00$$

$$\tan 198' = 0.0226 \times 300 = \frac{0.07(+)}{4.07^m}$$

$$N663 \gamma = \frac{2674.17}{20.754}$$

$$N665 \gamma = \frac{2670.27}{3.375}$$

$$\Delta c 27' = 1.0000 \times 3.00 = 3.00$$

$$\tan 27' = 0.0078 \times 12.50 = \frac{0.10(+)}{3.10^m}$$

$$\Delta c 198' = 1.0002 \times 3.00 = 3.00$$

$$\tan 198' = 0.0226 \times 4.00 = \frac{0.09(+)}{3.09^m}$$

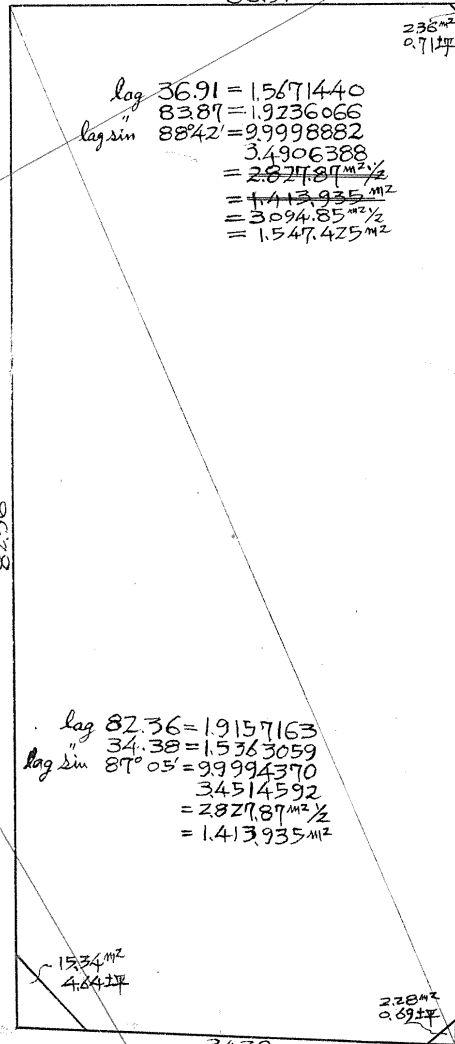
6M

53.50

89°32'55"

36.91

88°41'26"



$$\log 36.91 = 1.5671440$$

$$83.89 = 1.9236066$$

$$\log \sin 88^{\circ}42' = 9.9998882$$

$$= 3.4906388$$

$$= 2.827787^m \frac{1}{2}$$

$$= 1.413935^m \frac{1}{2}$$

$$= 3.094.85^m \frac{1}{2}$$

$$= 1.547.425^m \frac{1}{2}$$

$$\log 82.36 = 1.9157163$$

$$34.38 = 1.5363059$$

$$\log \sin 87^{\circ}05' = 9.9994370$$

$$= 3.4514592$$

$$= 2.827787^m \frac{1}{2}$$

$$= 1.413935^m \frac{1}{2}$$

1534<sup>m2</sup>

4.64坪

228<sup>m2</sup>

0.69坪

51.44

11M

$$\Delta c 2'55' = 1.0012 \times 12.50 = 12.52$$

$$\tan 2'55' = 0.0509 \times 5.50 = \frac{0.28(+)}{12.24^m}$$

$$= \frac{0.71(+)}{12.95^m}$$

$$\Delta c 198' = 1.0002 \times 4.00 = 4.00$$

$$\tan 198' = 0.0203 \times 5.50 = \frac{0.11(+)}{4.11^m}$$

$$N677 \gamma = \frac{2683.813}{3.074}$$

$$\Delta c 2'55' = 1.0012 \times 5.50 = 5.51$$

$$\tan 2'55' = 0.0509 \times 12.50 = \frac{0.64(+)}{4.87^m}$$

$$\Delta c 198' = 1.0002 \times 5.50 = 5.50$$

$$\tan 198' = 0.0203 \times 4.00 = \frac{0.08(+)}{5.58^m}$$

合計面積  
剪除  
ブツ

$$1.547.425^m \frac{1}{2} + 1.413.935^m \frac{1}{2} = 2.961.36^m \frac{1}{2} (895.81坪) (= 895.80坪)$$

$$2.36^m (0.71坪) + 2.28^m (0.69坪) + 15.34^m (4.64坪) = 19.98^m (6.04坪) 6.04坪$$

$$= 2.941.38^m \frac{1}{2} (889.77坪) = 889.76坪$$

25M

8M

合計面積 2,961.36<sup>m2</sup> (x 0.3025) = 895.81坪 = 895.80坪  
剪除 " 19.98<sup>m2</sup> (x 0.3025) = 6.04坪 = 6.04坪  
ブツ " 2,941.38<sup>m2</sup> (x 0.3025) = 889.77坪 = 889.76坪  
割込 " 2,941.38<sup>m2</sup> = 889.76坪

この図面等は、土地区画整理事業に関する参考資料として提供しています。  
○図面等は換地処分時のものであり、現在の状況とは異なる場合があります。  
○図面等によって、境界等が確定されるものではありません。