

課	長	係	長	測	量	士	係

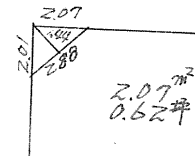
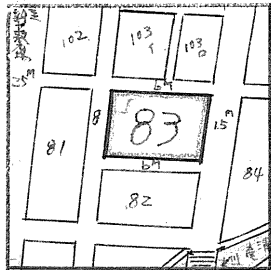
# 確定面積平面圖 $S = \frac{1}{2.00}$

ブロック番号 城南

号 83

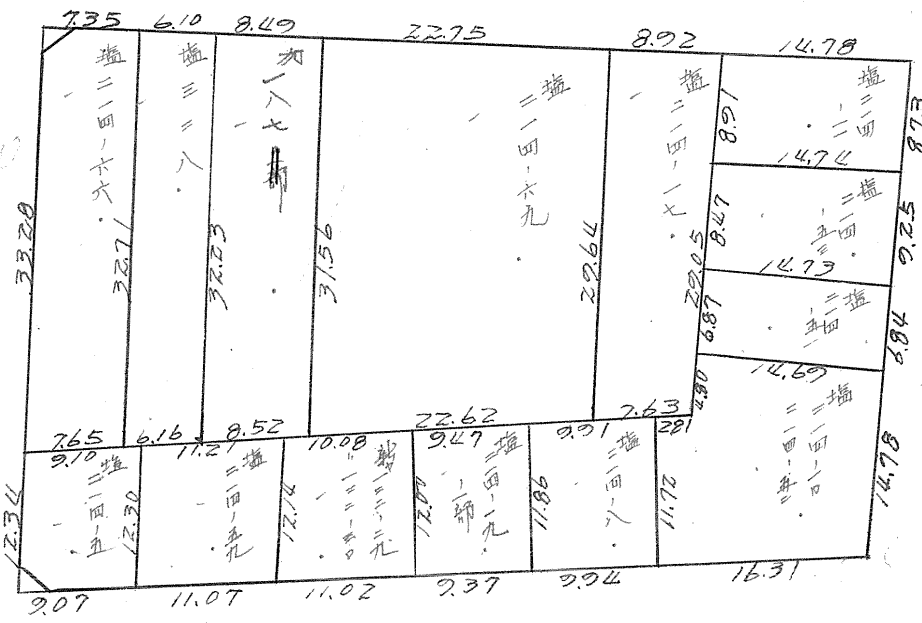
新地名 町 丁目

昭和27年 月 日

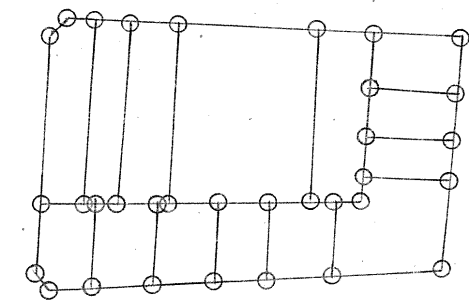
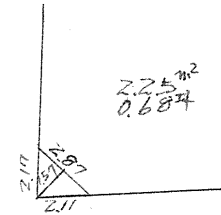
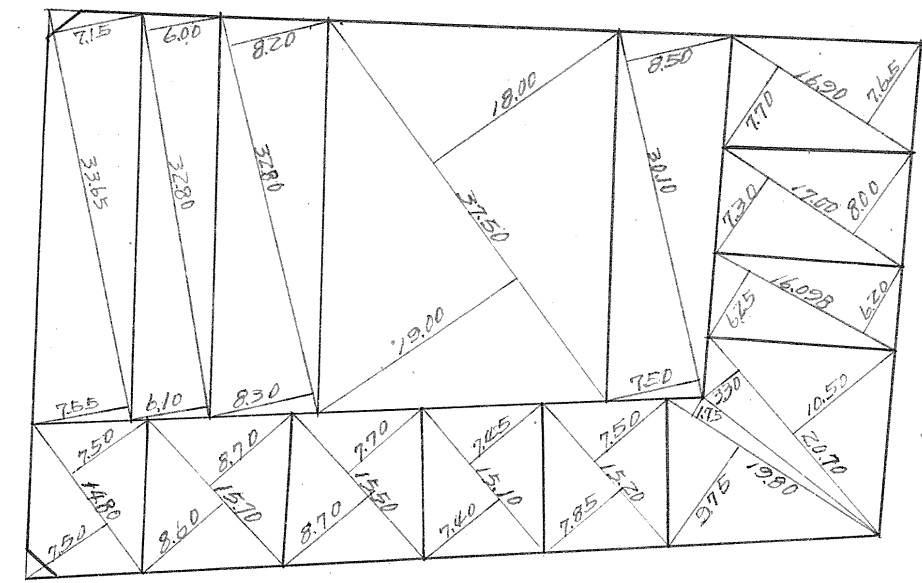


6M  
2.590

2.870  
8M  
2.44



3.000  
15M

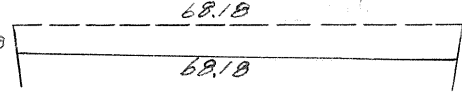


14行 33列

この図面等は、土地区画整理事業に関する参考資料として提供しています。  
 ○図面等は換地処分時のものであり、現在の状況とは異なる場合があります。  
 ○図面等によって、境界等が確定されるものではありません。

83BL 精 1/7,000

$\sin 28^\circ = 0.4694716$   
 $\cos 28^\circ = 0.8829476$



$\Delta Z = 0.01 \times 0.05 = 0$   
 $\cos Z = 0.9999 \times 0.05 = 0.05$

$\frac{1}{2}(0.03+0.05) \times 68.18 = 2.73 \text{ m}^2$

$\Delta C Z = 1.0000 \times 6.00 = 6.00$   
 $\tan Z = 0.0081 \times 3.00 = 0.0243$   
 $\Delta Z = 2.670.737$   
 $\Delta C Z = 1.0000 \times 30 = 30.00$   
 $\tan Z = 0.0081 \times 15 = 0.1215$

$\Delta C Z = 1.0000 \times 7.50 = 7.50$   
 $\tan Z = 0.00419 \times 3.00 = 0.1257$

$\Delta Z = 2.739.303$   
 $\Delta Z = 2.6230$

$\Delta C Z = 1.0000 \times 3.0 = 3.00$   
 $\tan Z = 0.0019 \times 7.5 = 0.1425$

15M

$\Delta Z = 2.4 = 0.04 \times 0.2 = 0.008$   
 $\cos Z = 0.9999 \times 0.2 = 0.19998$

$\log 68.18 = 1.8336570$   
 $\log 79.84 = 1.9019092$   
 $\log 87.35 = 1.9413285$   
 $\log 45.69 = 1.6598212$   
 $\log 66.46 = 1.8225603$   
 $\log 77.88 = 1.8918422$   
 $\log 85.09 = 1.9298237$   
 $\log 95.08 = 1.9776972$   
 $\log 97.42 = 1.9934211$

$\log 45.69 = 1.6598212$   
 $\log 66.46 = 1.8225603$   
 $\log 85.09 = 1.9298237$   
 $\log 95.08 = 1.9776972$   
 $\log 97.42 = 1.9934211$

$\frac{1}{2} 45.65 \times 0.10 = 2.28 \text{ m}^2$

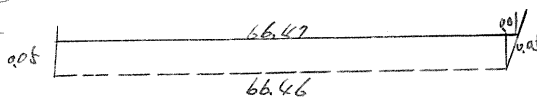
$\Delta C Z = 1.0000 \times 0.10 = 0.10$   
 $\tan Z = 0.0081 \times 0.10 = 0.00081$

$\Delta C Z = 1.0000 \times 3.00 = 3.00$   
 $\tan Z = 0.0081 \times 1.50 = 0.01215$

$\Delta Z = 2.644.332$   
 $\Delta Z = 30.197$

$\Delta C Z = 1.0000 \times 4.00 = 4.00$   
 $\tan Z = 0.0081 \times 2.00 = 0.0162$

$\Delta C Z = 1.0000 \times 0.05 = 0.05$   
 $\tan Z = 0.0081 \times 0.05 = 0.000405$



$\frac{1}{2}(66.46+66.47) \times 0.05 = 3.32 \text{ m}^2$

$\sin 43^\circ = 0.6819983$   
 $\cos 43^\circ = 0.7699924$

$\Delta C Z = 1.0000 \times 7.50 = 7.50$   
 $\tan Z = 0.00419 \times 3.00 = 0.1257$

$\Delta Z = 2.714.554$   
 $\Delta Z = 83.865$

$\Delta Z = 2.43 = 0.043 \times 0.2 = 0.0086$   
 $\cos Z = 0.9999 \times 0.2 = 0.19998$

$\frac{1}{2}(39.62+39.60) \times 0.2 = 8.32 \text{ m}^2$

計面積 =  $1352.87 + 1512.84 - 2.73 + 2.28 + 3.32 + 8.32 = 2870.26 \text{ m}^2$   
 $(\times 0.3025 = 868.25 \text{ m}^2)$   
 = 868.23 坪  
 = 1.30  
 = 866.93

この図面等は、土地区画整理事業に関する参考資料として提供しています。  
 ○図面等は換地処分時のものであり、現在の状況とは異なる場合があります。  
 ○図面等によって、境界等が確定されるものではありません。