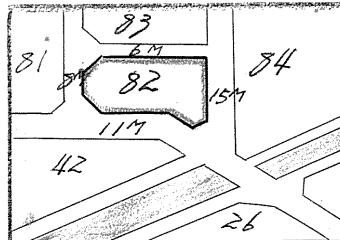


課長	係長	測量士	係

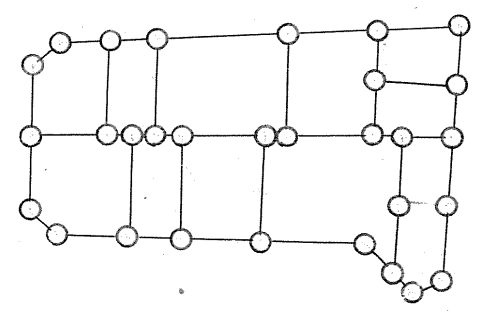
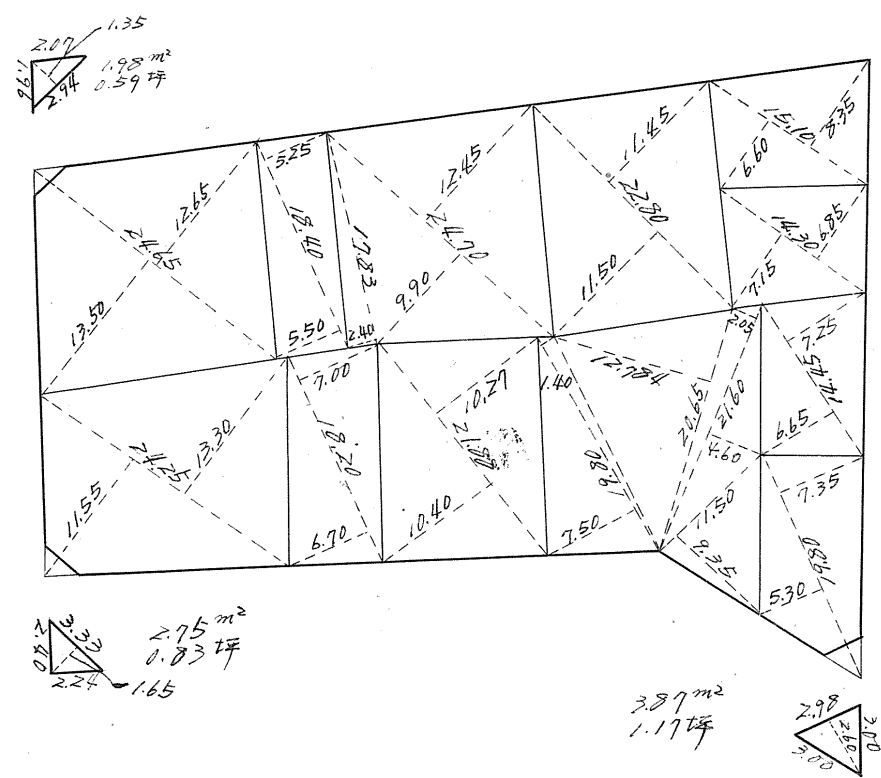
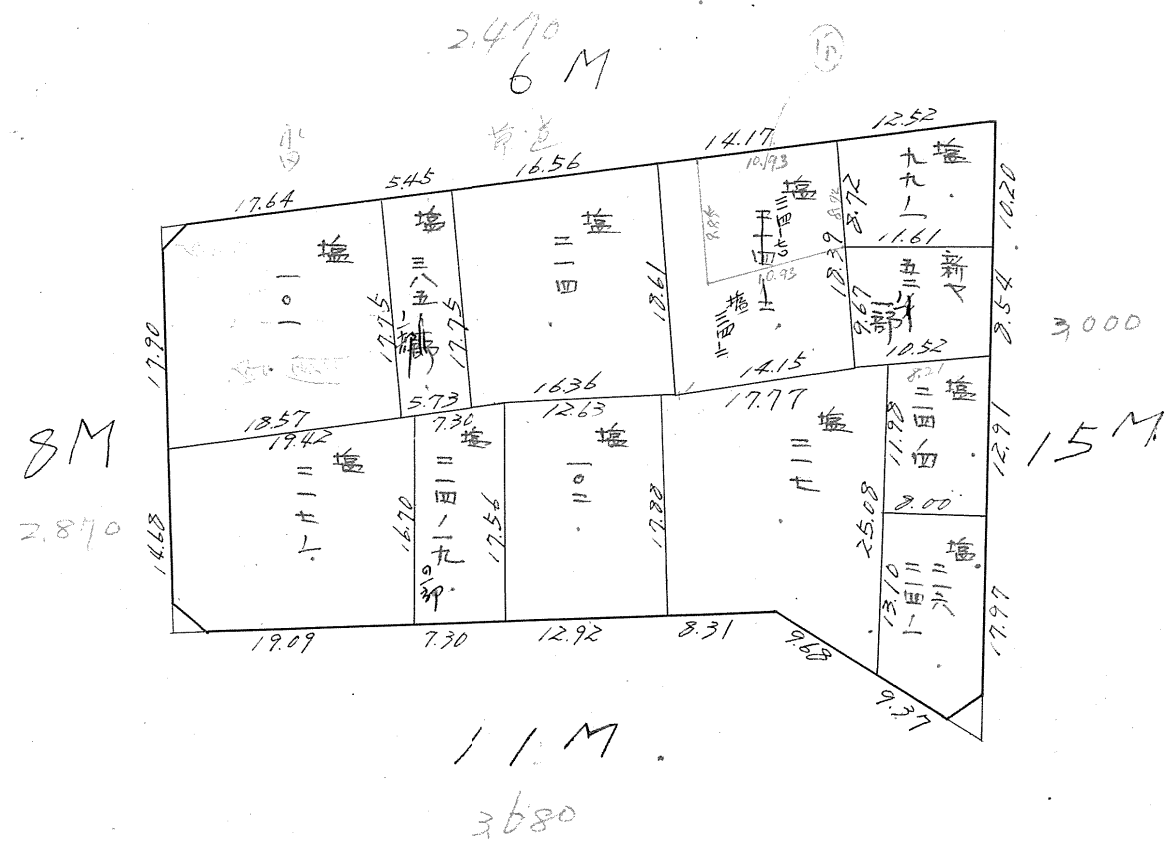
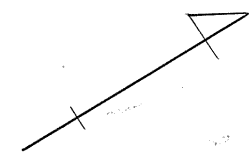
# 確定面積平面圖 $S=1$

ブロック番号 城南 82号

新地名 町 丁目  
27年 8月 7日



この図面等は、土地区画整理事業に関する参考資料として提供しています。  
 ○図面等は換地処分時のものであり、現在の状況とは異なる場合があります。  
 ○図面等によって、境界等が確定されるものではありません。



杭 30本  
ロツト 12

測量士	測量士	測量士	測量士
トシバ	面積計	杭埋設	測量

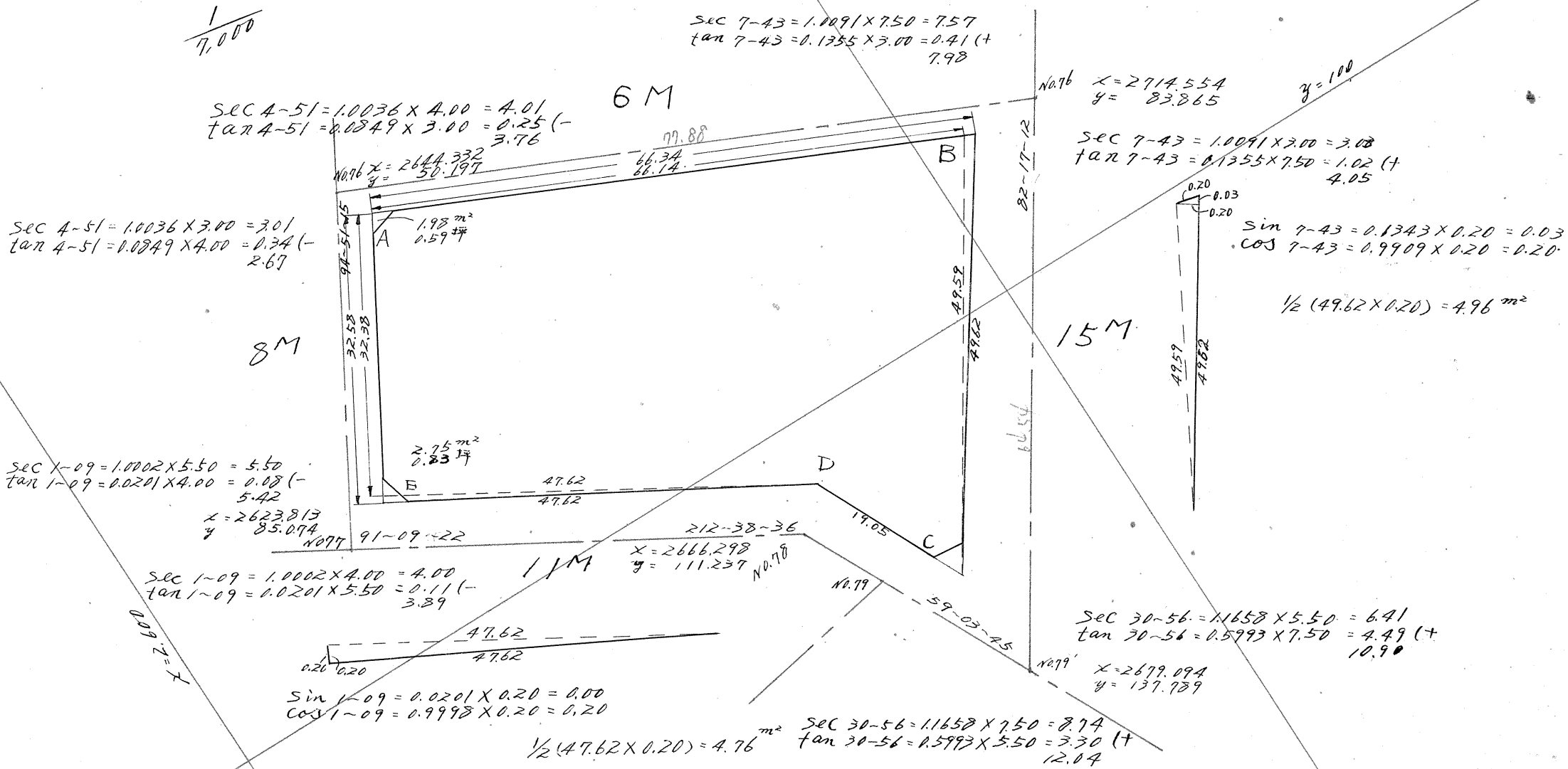
この図面等は、土地区画整理事業に関する参考資料として提供しています。  
 ○図面等は換地処分時のものであり、現在の状況とは異なる場合があります。  
 ○図面等によって、境界等が確定されるものではありません。

# 82B

## トラバナー精度

1/7,000

合計面積 = 2407.46 m<sup>2</sup>  
 削除面積 = 1.98 m<sup>2</sup>  
 割込面積 = 2.75 m<sup>2</sup>  
 合計面積 = 2407.46 + 1.98 + 2.75 = 2412.19 m<sup>2</sup>  
 削除面積 = 1.98 m<sup>2</sup>  
 割込面積 = 2.75 m<sup>2</sup>  
 合計面積 = 2412.19 - 1.98 + 2.75 = 2412.96 m<sup>2</sup>  
 削除面積 = 1.98 m<sup>2</sup>  
 割込面積 = 2.75 m<sup>2</sup>  
 合計面積 = 2412.96 - 1.98 + 2.75 = 2413.73 m<sup>2</sup>  
 削除面積 = 1.98 m<sup>2</sup>  
 割込面積 = 2.75 m<sup>2</sup>  
 合計面積 = 2413.73 - 1.98 + 2.75 = 2414.50 m<sup>2</sup>  
 削除面積 = 1.98 m<sup>2</sup>  
 割込面積 = 2.75 m<sup>2</sup>  
 合計面積 = 2414.50 - 1.98 + 2.75 = 2416.27 m<sup>2</sup>  
 削除面積 = 1.98 m<sup>2</sup>  
 割込面積 = 2.75 m<sup>2</sup>  
 合計面積 = 2416.27 - 1.98 + 2.75 = 2418.04 m<sup>2</sup>  
 削除面積 = 1.98 m<sup>2</sup>  
 割込面積 = 2.75 m<sup>2</sup>  
 合計面積 = 2418.04 - 1.98 + 2.75 = 2420.81 m<sup>2</sup>  
 削除面積 = 1.98 m<sup>2</sup>  
 割込面積 = 2.75 m<sup>2</sup>  
 合計面積 = 2420.81 - 1.98 + 2.75 = 2424.58 m<sup>2</sup>



仮方位角	方位	巨離	真数		緯距		経距		修正緯距		修正経距		倍横距	倍面積
			cos	sin	N	S	E	W	N	S	E	W		
A	85~09	N 85~09 E	16.14	0.0845	0.9964	5.589	49.	65.902		5.590		65.911	+ 65.911	368.442
B	182~52	S 2~52 W	49.59	0.9987	0.0500		49.526		2.480		49.525		2.480	+ 129.342
C	303~48	N 56~12 W	19.05	0.5563	0.8310	10.598		15.831	10.598			15.828	111.034	1176.778
D	271~09	N 88~51 W	47.62	0.0201	0.9998	0.957		47.610	0.957			47.603	47.603	45.556
E	360~00	N S	32.38	1.0000		32.380					32.380			
						49.524	49.526	65.902	65.921	49.525		65.911		4814.927

4814.927 / 2 = 2407.46 m<sup>2</sup>