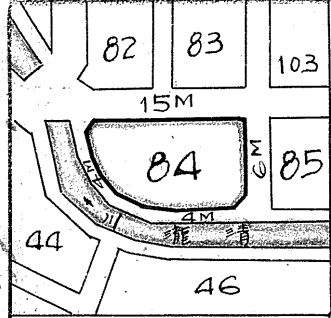


課長	係長	測量士	係

確定面積平面圖 $S = \frac{1}{600}$

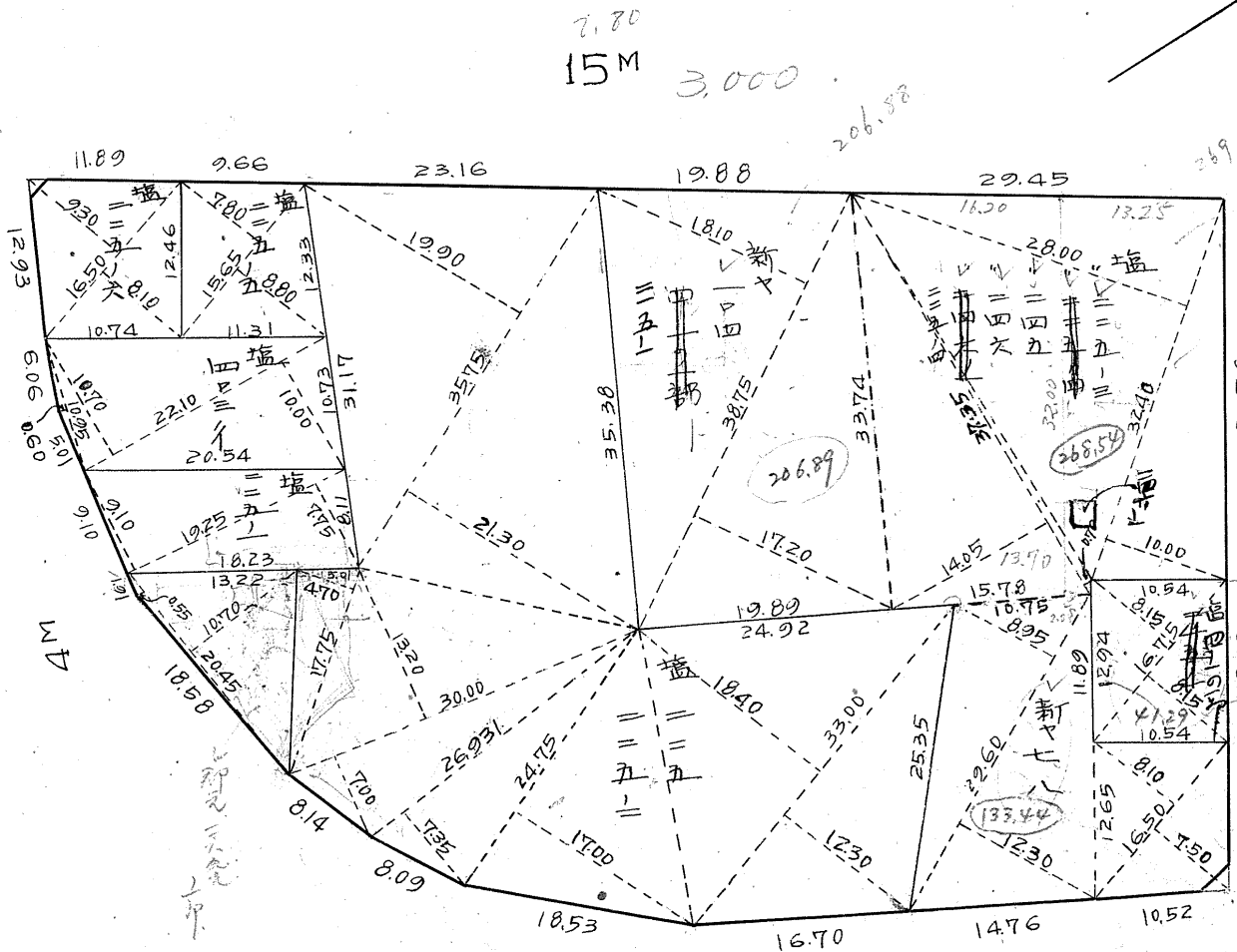
ブロック番号 城南 84 号

新地名 町 丁目
年 月 日

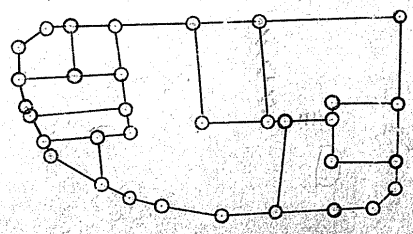


この図面等は、土地区画整理事業に関する参考資料として提供しています。
 ○図面等は換地処分時のものであり、現在の状況とは異なる場合があります。
 ○図面等によって、境界等が確定されるものではありません。

$1.08\text{m}^2 = 0.32\text{坪}$



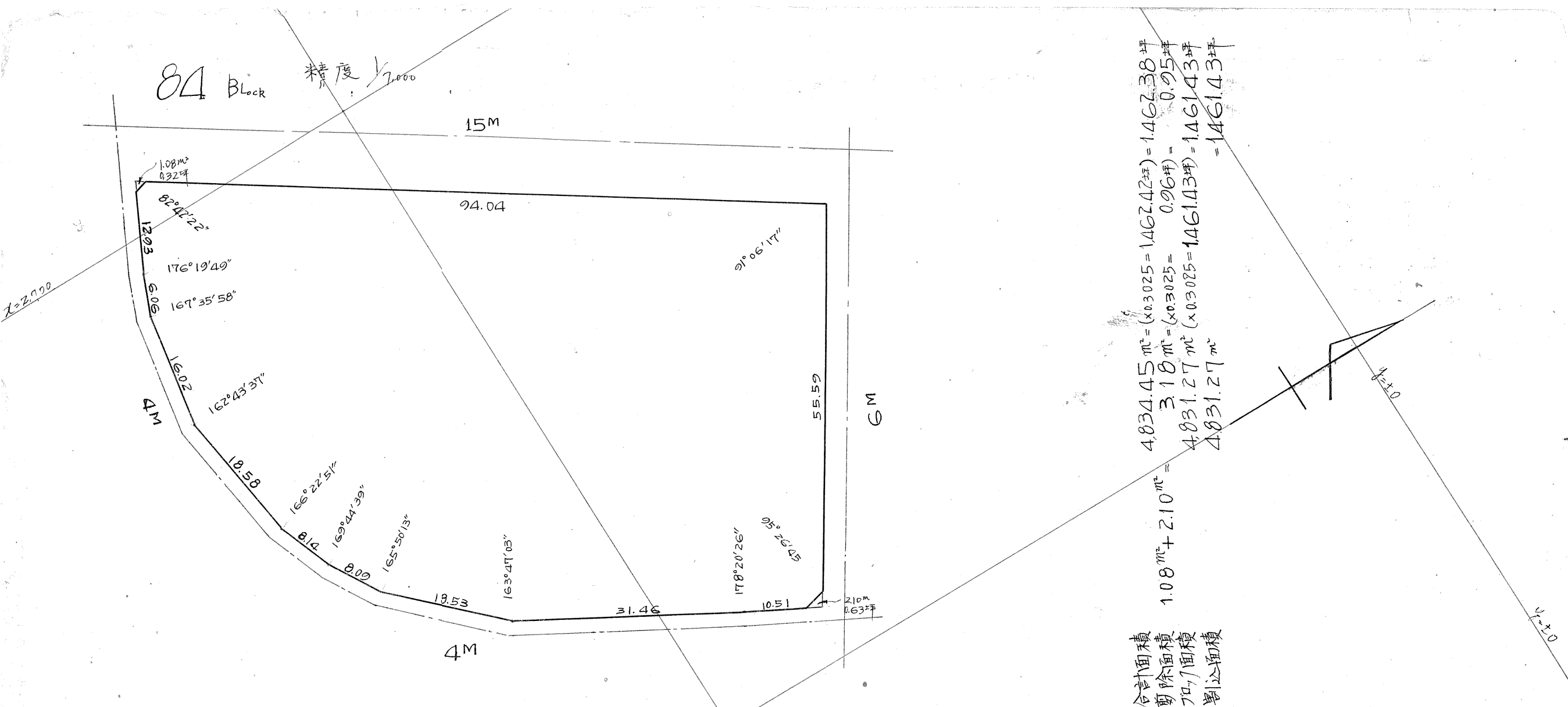
2,590
6M
2.39
41.29坪
134.04
63
137.44坪
 $21.0\text{m}^2 = 0.63\text{坪}$



測量士	測量士	測量士	測量士
トバ一	面積計算	杭埋設	測距

84 Block

精度 1/7,000



合計面積 $1.08 \text{ m}^2 + 2.10 \text{ m}^2 = 4,834.45 \text{ m}^2$
 剪除面積 3.18 m^2
 加付面積 $4,831.27 \text{ m}^2$
 割込面積 $4,831.27 \text{ m}^2$
 $4,834.45 \text{ m}^2 \times 0.3025 = 1,462.42 \text{ m}^2$
 $3.18 \text{ m}^2 \times 0.3025 = 0.96 \text{ m}^2$
 $4,831.27 \text{ m}^2 \times 0.3025 = 1,461.43 \text{ m}^2$
 $4,831.27 \text{ m}^2 = 1,461.43 \text{ m}^2$

内角	仮方位角	方位	距離	真数		緯距		経距		修正緯距		修正経距		倍横距	倍面積
				cos	sin	N	S	E	W	N	S	E	W		
05°~27'	84°~33'	N84°~33'E	10.51	0.99498	0.99548	0.998		10.462		0.99		10.46		+ 10.46	+ 10.355
178~20	86~13'	N86~13'E	31.46	0.06598	0.99782	2.076		31.390		2.08		31.39		+ 52.31	+ 108.805
163~47	102~26	S77~34'E	18.53	0.21530	0.97655		3.990	18.095			3.99	18.09		+ 101.79	- 406.142
165~50	116~36	S63~24'E	8.09	0.44776	0.89415		3.622	7.234			3.62	7.23		+ 127.11	- 460.138
169~45	126~51	S53~09'E	8.14	0.59972	0.80021		4.882	6.514			4.88	6.51		+ 140.85	- 687.348
166~23	140~28	S39~32'E	18.58	0.77125	0.63653		14.330	11.827			14.33	11.83		+ 159.19	- 2281.193
162~44	157~44	S22~16'E	16.02	0.92543	0.37892		14.825	6.070			14.82	6.07		+ 177.09	- 2624.474
167~36	170~08	S9~52'E	6.06	0.98521	0.17136		5.970	1.038			5.97	1.04		+ 184.20	- 1090.674
176~20	173~48	S6~12'E	12.93	0.99415	0.10800		12.854	1.396			12.85	1.40		+ 186.64	- 2398.324
82~42	271~06	N88~54'W	94.04	0.01920	0.99982	1.806			94.023	1.80			94.02	+ 94.02	+ 169.236
91~06	360°	N S	55.59							55.59					
						60.470	60.473	94.026	94.021	60.46	60.46	94.02	94.02		- 9668.897

$9,668.897 \text{ m}^2 \times \frac{1}{2} = 4,834.45 \text{ m}^2$

この図面等は、土地区画整理事業に関する参考資料として提供しています。
 ○図面等は換地処分時のものであり、現在の状況とは異なる場合があります。
 ○図面等によって、境界等が確定されるものではありません。

1/2,000

1/2,100