

課長	係長	調査員	係

(分筆前)  
確定面積平面圖

ブロック番号

号

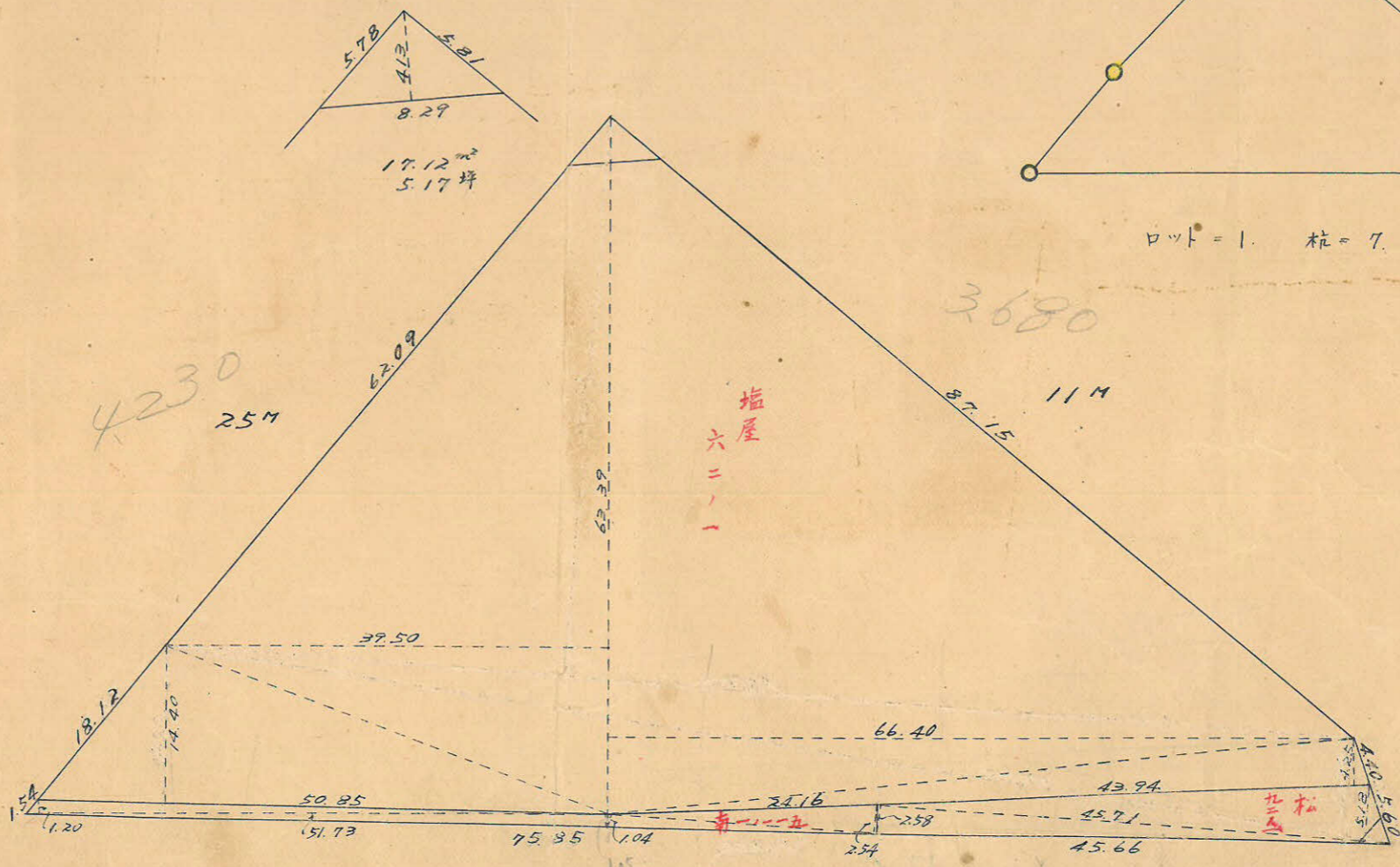
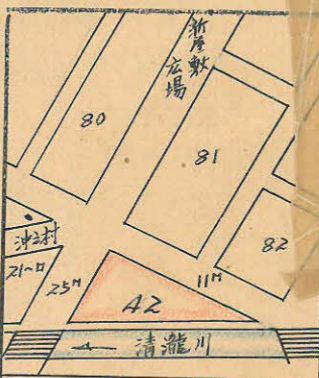
新地名

町

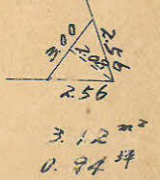
丁目

5057  
8512

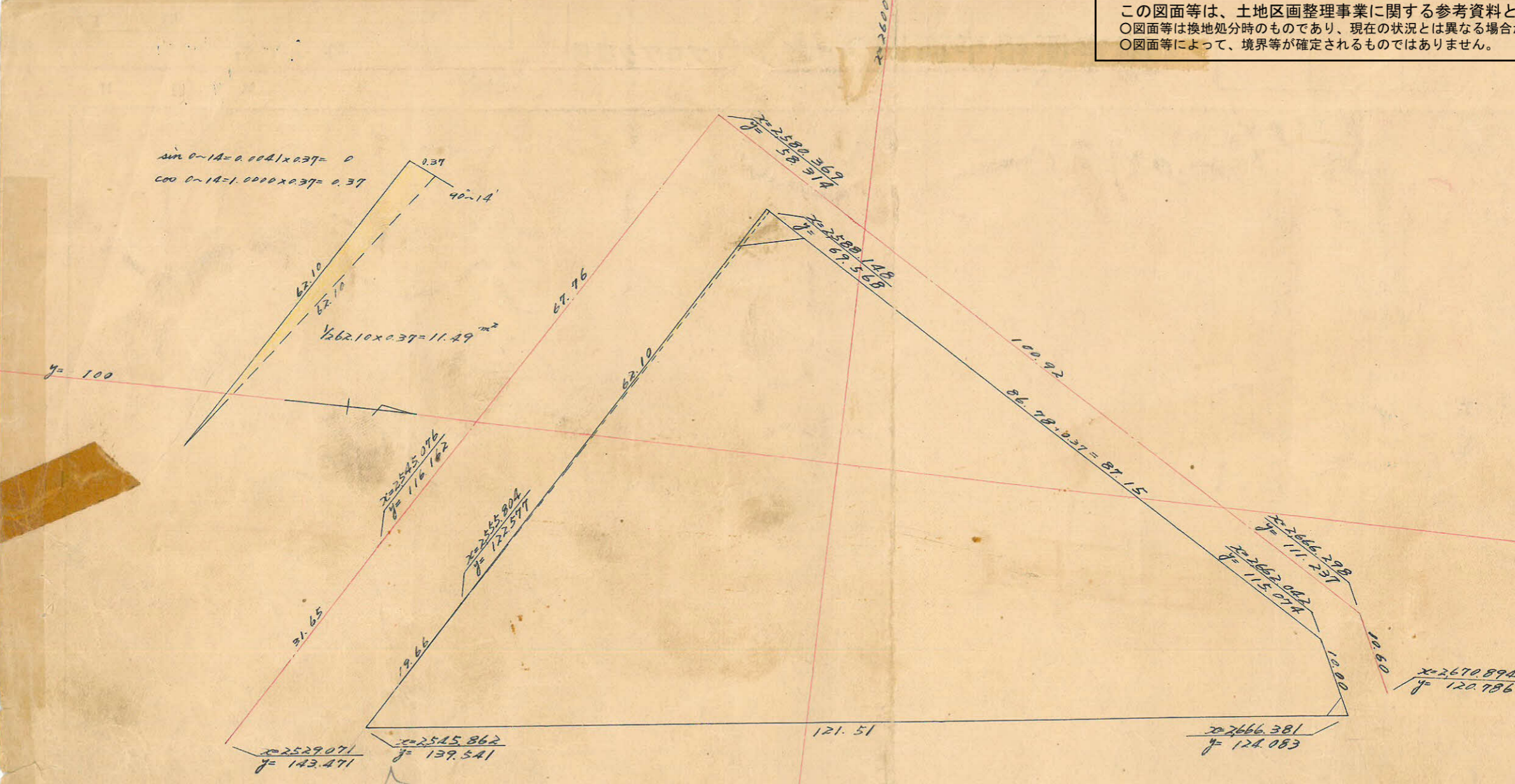
年 月 日



この図面等は、土地区画整理事業に関する参考資料として提供しています。  
 ○図面等は換地処分時のものであり、現在の状況とは異なる場合があります。  
 ○図面等によって、境界等が確定されるものではありません。



この図面等は、土地区画整理事業に関する参考資料として提供しています。  
 ○図面等は換地処分時のものであり、現在の状況とは異なる場合があります。  
 ○図面等によって、境界等が確定されるものではありません。



測 点	x	Δx		y	Δy			
	1	2	3	4	5	6	3 x 4	1 x 6
1	2588.148			69.568				
2	2555.804	- 32.344		122.577	+ 53.009			
3	2545.862	- 9.942	- 42.286	139.541	+ 16.964	+ 69.973	- 5,183.291	+178,837.273
4	2666.381	+ 120.519	+ 110.577	124.467	- 15.458	+ 1,506	+ 15,430,025	+ 3,834,068
5	2662.042	- 4.339	+ 116.180	115.074	- 9.009	- 24.467	+ 14,415,963	- 65,238,344
6	2666.381	- 4.339	- 78.233	69.568	- 45.506	- 54.515	- 9,002,584	-145,121,220
1	2588.148	- 32.344	- 106.238	69.568	+ 7.503	- 7,390.765	+ 19,418,874	
					+ 53.009			
							21,576,640	202,090,215
							29,845,988	210,359,564
							8,269,348	1/2 = 4,134.67
								+ 11.49
								4,146.16

合計面積 4146.16 x 0.3025 = 1,254.21 坪  
 前除面積 3.12 + 17.12 = 20.24 x 0.3025 = 6.12 坪  
 現在面積 = 1,248.10 坪