

課長	係長	測量士	係

(分筆前)

確定面積平面圖 $S = \frac{1}{600}$

ブロック番号

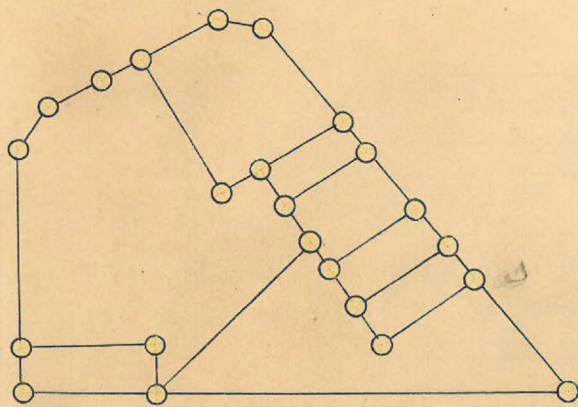
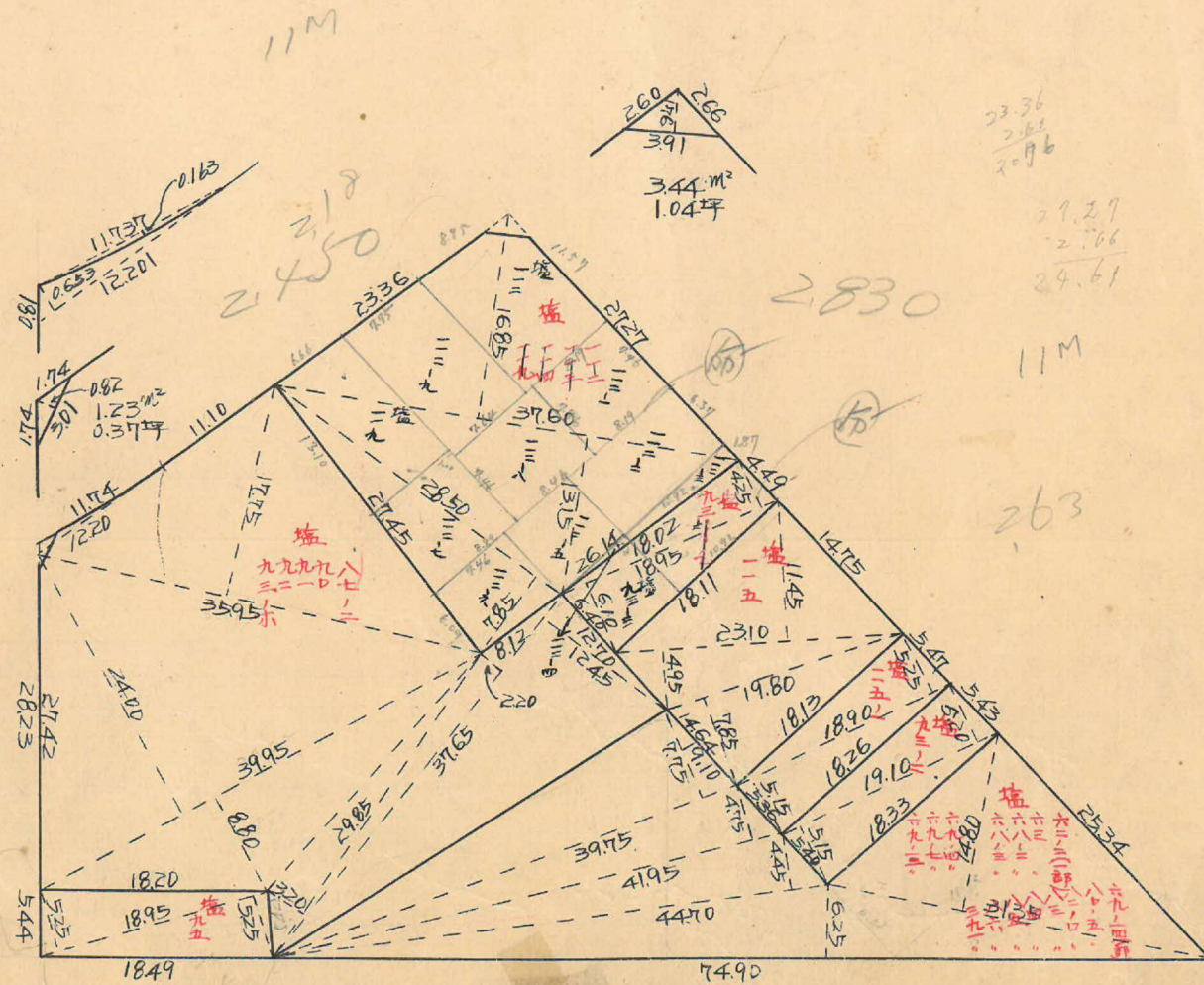
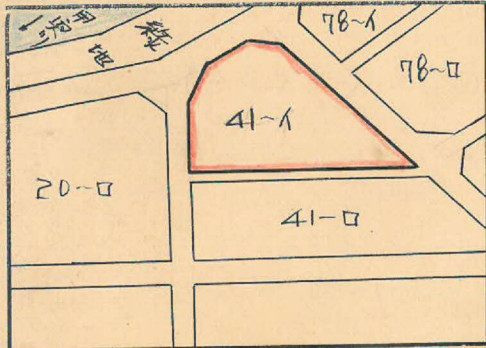
南

41-1号

新地名

町 丁目

年 月 日



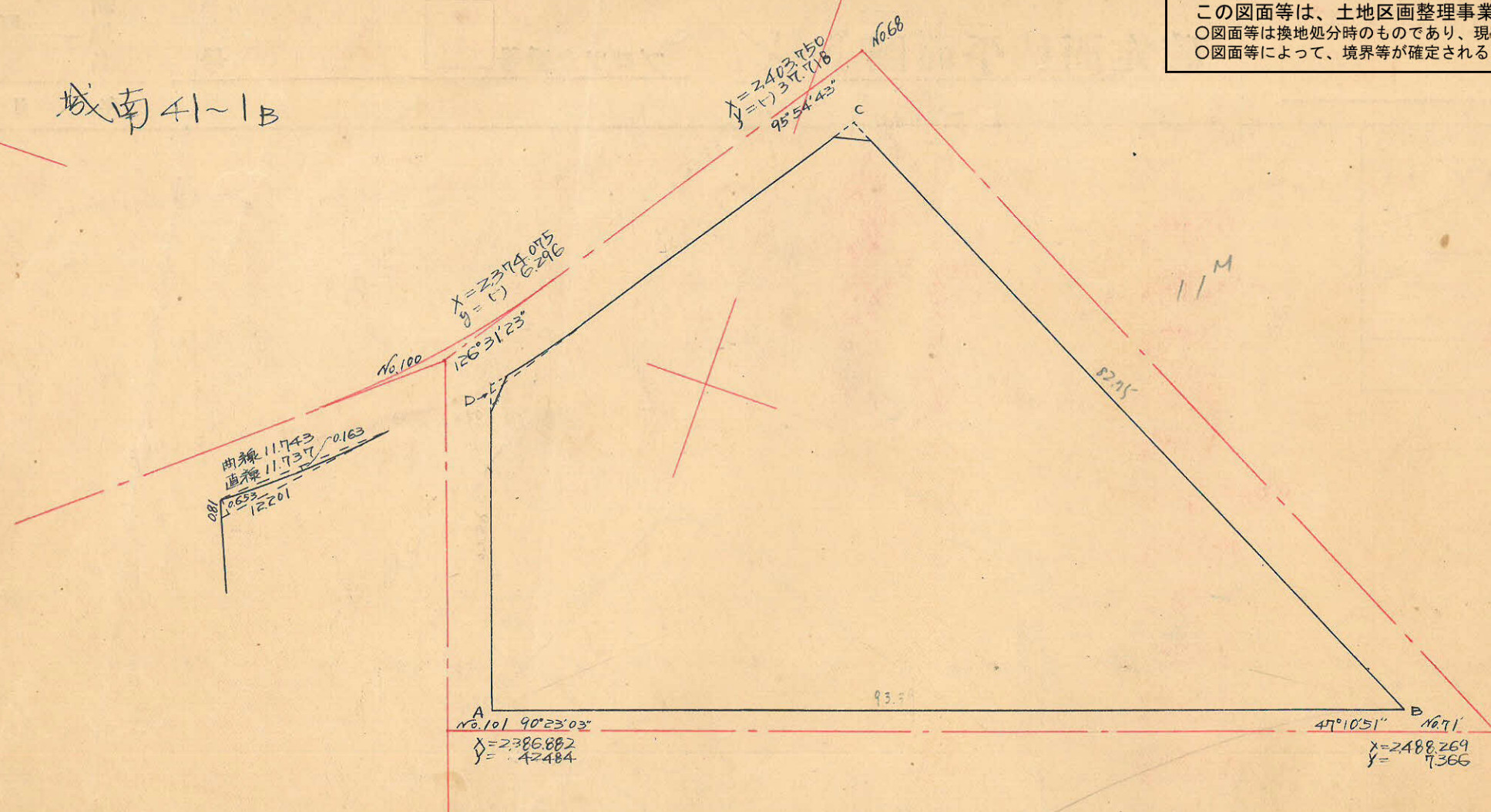
杭=23
口=8

この図面等は、土地区画整理事業に関する参考資料として提供しています。
○図面等は換地処分時のものであり、現在の状況とは異なる場合があります。
○図面等によって、境界等が確定されるものではありません。

この図面等は、土地区画整理事業に関する参考資料として提供しています。
 ○図面等は換地処分時のものであり、現在の状況とは異なる場合があります。
 ○図面等によって、境界等が確定されるものではありません。

y=710

城南41-1B



測点	1	2	3	4	5	6	3x4	1x6
	X	Δxm		Y	Δym			
A	2390.406	88.172		39.096	30.766			
B	2478.578	73.024	15.148	8.330	38.927	69.693	126.183	172739.537
C	2405.554	26.065	99.089	30.597	38.702	0.225	3031.826	541.250
D	2379.489	10.917	15.148	8.105	30.991	69.693	122.775	165833.727
A	2390.406	88.172	99.089	39.096	30.766	0.225	3873.984	537.841
							7031.993	173280.787
							122.775	166371.568
							6909.218	6909.219
							3454.61	m ²

y=7100

合前面積 34.160+270=3457.30=(x0.3025)=1.04583坪=1.04580坪
 剪除面積 1.23+3.44=4.67=(x0.3025)=1.41坪=1.41坪(-)
 割込面積 =1.04439坪

3400

x=2500