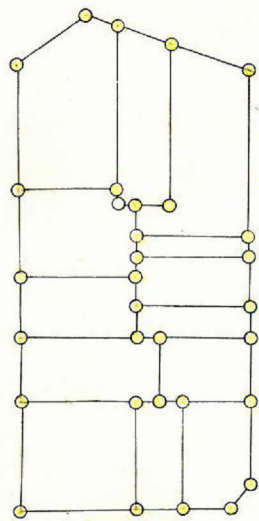
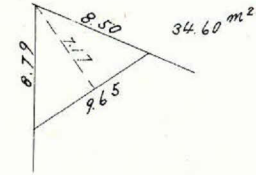


課長	係長	測量士	係

(分 筆 前)
 確定面積平面図 $S = \frac{1}{600}$

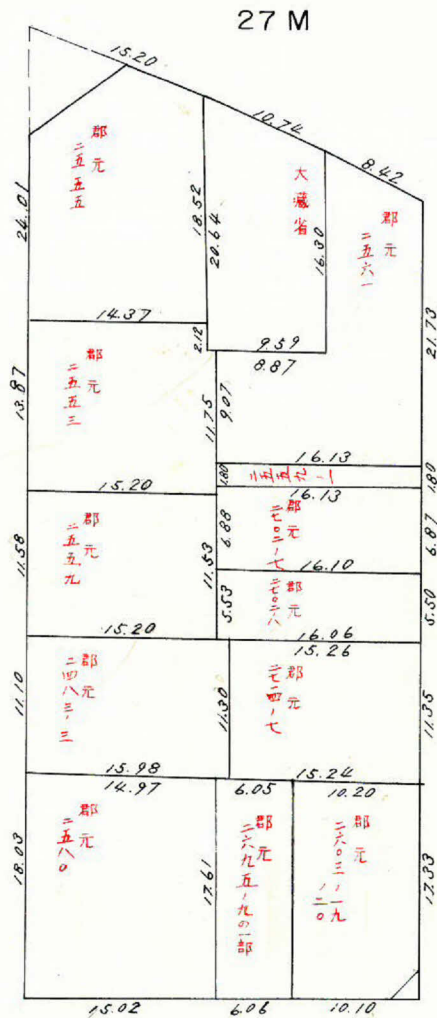
ブロック番号 宇宿 21-1号

新地名 町 丁目
 年 月 日

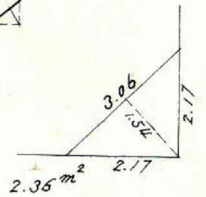
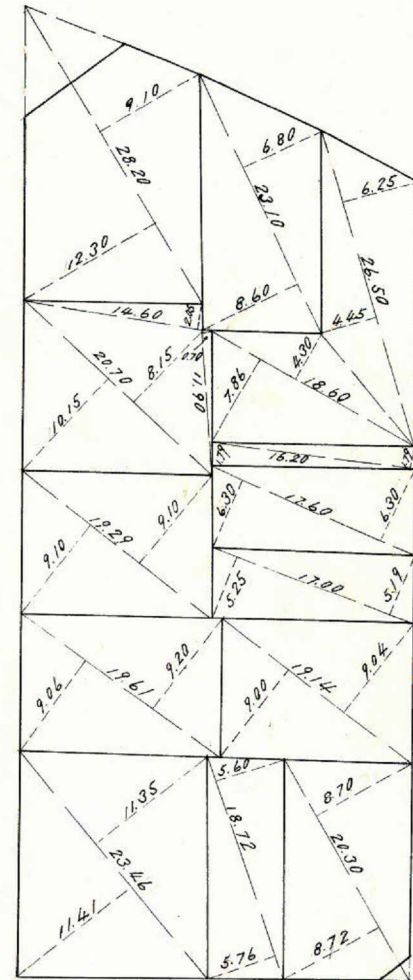


杭 32
 ロット 13

0.72
 15 M
 16.00



4 M



この図面等は、土地区画整理事業に関する参考資料として提供しています。
 ○図面等は換地処分時のものであり、現在の状況とは異なる場合があります。
 ○図面等によって、境界等が確定されるものではありません。

21-1 トラバ-精度 1/12,000



① $A = \frac{1}{2} (a \sin \theta)$
 $= \frac{\sin 67-35(0.9244) \times 78.49 \times 33.89}{2}$
 $2A = 2458.928$
 $A = 1229.464 \text{ m}^2$

② $A = \frac{\sin 90-07(1.0000) \times 65.59 \times 31.12}{2}$
 $2A = 2041.160$
 $A = 1020.580 \text{ m}^2$

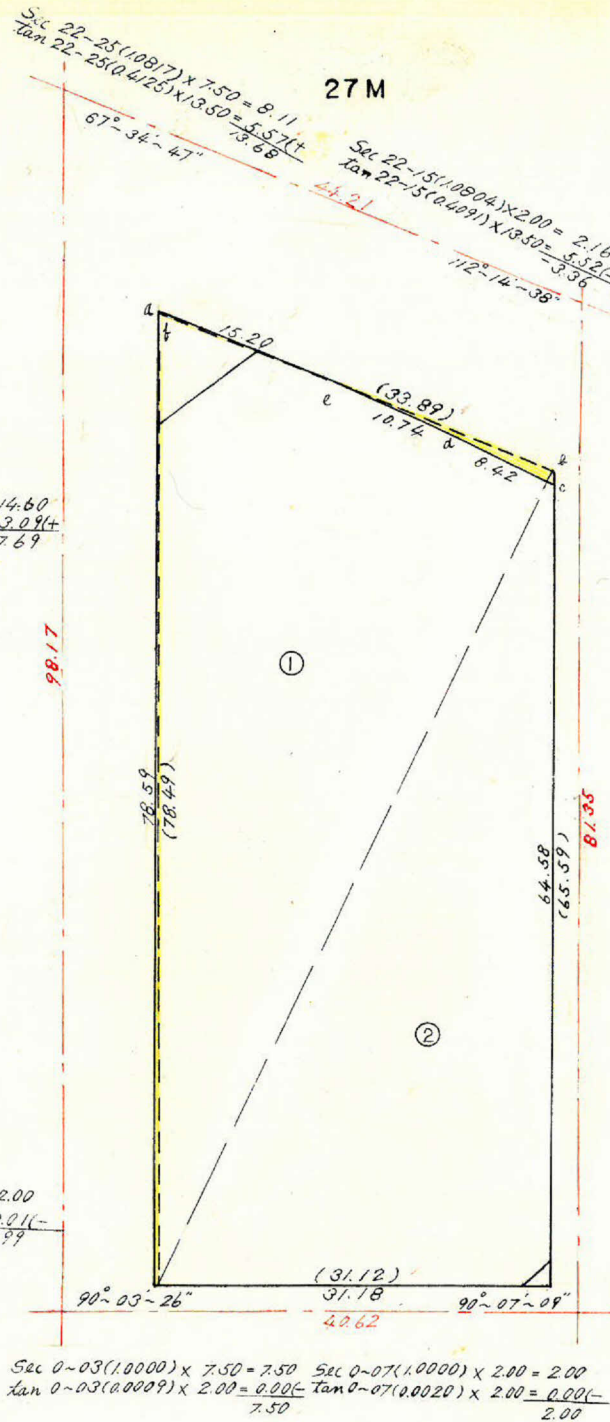


$\frac{78.49 \times 0.06}{2} = 2.354 \text{ m}^2$

$\text{Sec } 0-03(1.0000) \times 2.00 = 2.00$
 $\text{Tan } 0-03(0.0009) \times 7.50 = \frac{0.01(-)}{1.99}$

$\text{C80 } X = -1841.542$
 $Y = -810.778$

$2.354 - 3.378 = -1.024$



合計面積 = $1229.464 + 1020.580 - 1.024 = 2249.02 \text{ m}^2$
 剪除 " = $34.60 + 2.36 = 36.96 \text{ m}^2$
 残存 " = 2212.06 m^2
 割込 " =

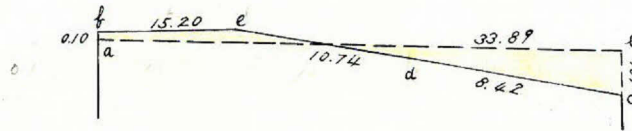
この図面等は、土地区画整理事業に関する参考資料として提供しています。
 ○図面等は換地処分時のものであり、現在の状況とは異なる場合があります。
 ○図面等によって、境界等が確定されるものではありません。

課長	係長	測量士	係

(分 筆 前)
 確定面積平面図 $S = \frac{1}{2}$

ブロック番号 宇宿 21-1号

新地名 町 丁目
 年 月 日



測点	方位角(A)	距離(S)	真数		S cos(A)		S sin(A)		合緯距	合経距	倍子線距	倍面積	
			COS(A)	Sin(A)	+	-	+	-					
a	16° 23'	33.89	0.9594	0.2821	32.514 ⁺⁵		9.560 ⁺¹⁰		+32.519	+9.570	+9.570	+311.206	
b	84.08	1.01	0.1022	0.9948	0.103		1.005		+32.622	+10.575	+20.145	+2.074	
c	200.54	0.42	0.9342	0.3568		7.866		3.004 ⁺³	+24.756	+7.574	+18.149	-142.760	
d	198.51	10.74	0.9464	0.3230		10.164		3.469 ⁺³	+14.592	+4.108	+11.682	-118.735	
e	196.05	15.20	0.9608	0.2771		14.604 ⁺²		4.212 ⁺⁵	-0.010	-0.099	+4.009	-58.539	
f	83.59	0.10	0.1048	0.9945	0.010		0.099		0	0	-0.099	-0.001	
					32.627	32.634		10.664					6.755
						-0.007		-0.021					$\frac{1}{2} = 3.378 \text{ m}^2$

この図面等は、土地区画整理事業に関する参考資料として提供しています。
 ○図面等は換地処分時のものであり、現在の状況とは異なる場合があります。
 ○図面等によって、境界等が確定されるものではありません。