

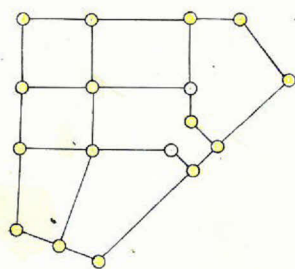
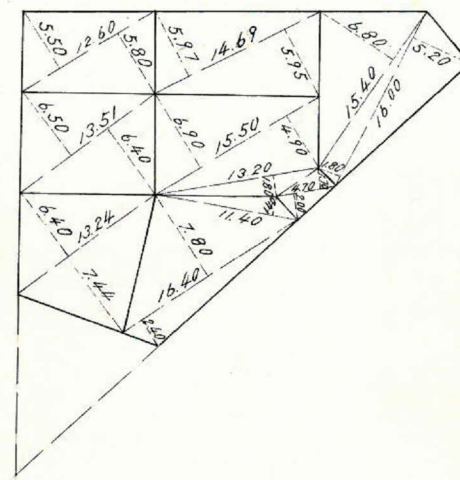
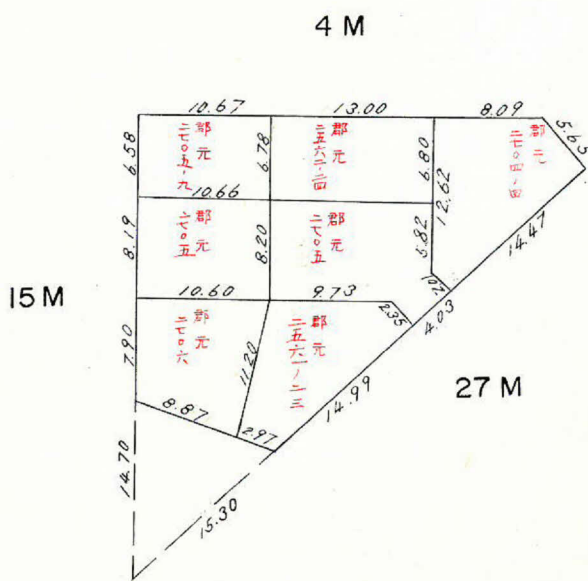
課長	係長	測量士	係

(分筆前)
 確定面積平面図 $S = \frac{1}{600}$

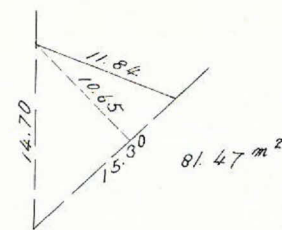
ブロック番号 宇宿

21-4号

新地名 町 丁目
 年 月 日



杭 17
 ロット 7



この図面等は、土地区画整理事業に関する参考資料として提供しています。
 ○図面等は換地処分時のものであり、現在の状況とは異なる場合があります。
 ○図面等によって、境界等が確定されるものではありません。

この図面等は、土地区画整理事業に関する参考資料として提供しています。
 ○図面等は換地処分時のものであり、現在の状況とは異なる場合があります。
 ○図面等によって、境界等が確定されるものではありません。

21-4

トラバ-精度 1/13.100



$$\frac{23.80 \times 0.06}{2} = +0.714 \text{ m}^2 \quad \frac{7.96 \times 0.02}{2} = -0.079 \text{ m}^2$$

$$C81 \begin{cases} x = -1839.436 \\ y = -790.862 \end{cases}$$

$$\begin{aligned} \text{Sec } 0 \sim 51(1.0001) \times 2.00 &= 2.00 \\ \tan 0 \sim 51(0.0148) \times 7.50 &= \frac{0.111}{1.89} \end{aligned}$$

$$\begin{aligned} \text{Sec } 0 \sim 51(1.0001) \times 7.50 &= 7.50 \\ \tan 0 \sim 51(0.0148) \times 2.00 &= \frac{0.03}{7.47} \end{aligned}$$

$$\text{cot } 65 \sim 12(0.4621) \times 2.00 = 0.92$$

$$C83 \begin{cases} x = -1799.611 \\ y = -795.676 \end{cases}$$

$$\begin{aligned} \text{Sec } 2 \sim 09(1.0007) \times 13.50 &= 13.51 \\ \tan 2 \sim 09(0.0375) \times 2.00 &= \frac{0.08}{13.43} \end{aligned}$$

$$C156 \begin{cases} x = -1784.895 \\ y = -782.086 \end{cases}$$

$$\begin{aligned} \text{Sec } 2 \sim 09(1.0007) \times 2.00 &= 2.00 \\ \tan 2 \sim 09(0.0375) \times 13.50 &= \frac{0.51}{1.49} \end{aligned}$$

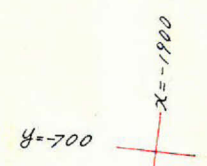
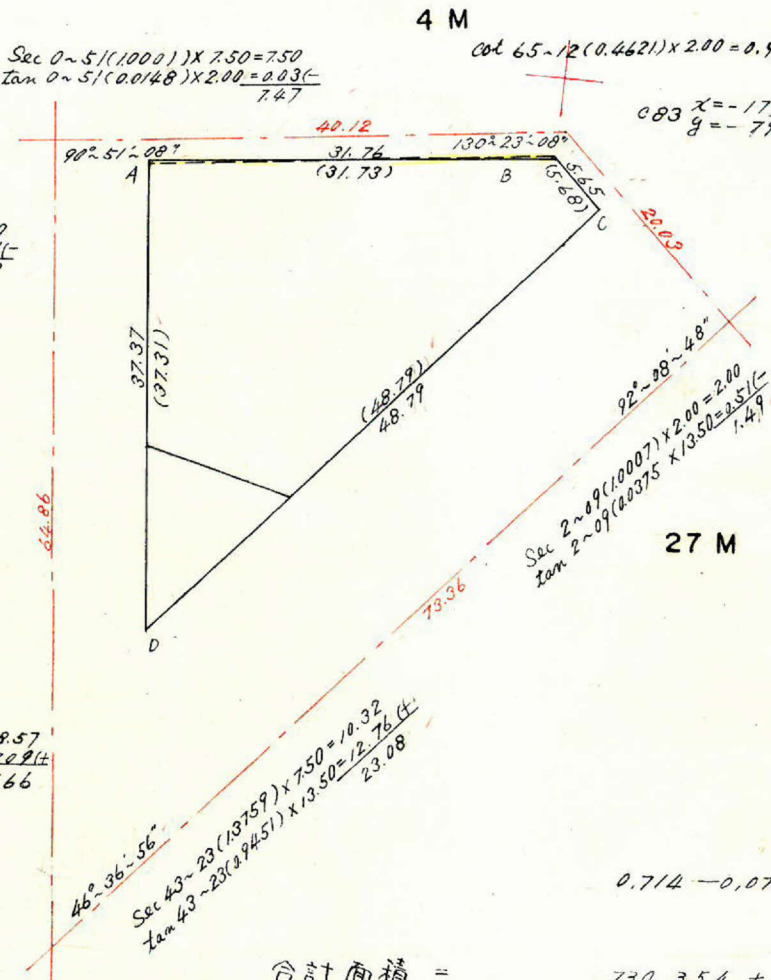
$$\begin{aligned} \text{Sec } 43 \sim 23(1.0759) \times 13.50 &= 18.57 \\ \tan 43 \sim 23(0.9451) \times 7.50 &= \frac{7.09}{25.66} \end{aligned}$$

$$\begin{aligned} \text{Sec } 43 \sim 23(1.0759) \times 7.50 &= 10.32 \\ \tan 43 \sim 23(0.9451) \times 13.50 &= \frac{12.76}{23.08} \end{aligned}$$

$$C158 \begin{cases} x = -1832.614 \\ y = -726.363 \end{cases}$$

$$0.714 - 0.079 = +0.635$$

合計面積 = 730.354 + 0.635 = 730.99 m²
 前除 = 81.47 = 81.47 m²
 70.7 = 70.7 m²
 割込 = 649.52 m²



測点	仮方向角	距離(S)	仮方位(A)	真数		S. Cos(A)		S. Sin(A)		合緯距	合経距	倍子午線距	倍面積
				Cos(A)	Sin(A)	+	-	+	-				
A	89°09'	31.73	N 89°09' E	0.0148	0.9999	0.470		31.727		+ 0.471	+ 31.726	+ 31.726	+ 14.943
B	130°46'	5.68	S 41°14' E	0.7520	0.6591		4.271	3.744		- 3.800	+ 35.470	+ 67.196	- 286.994
C	226°37'	48.79	S 46°37' W	0.6869	0.7268		33.514		35.460	- 37.312	+ 0.004	+ 35.474	- 1188.805
D	360°00'	37.31	N 0°00' E	0	0	37.310			0	0	0	+ 0.004	+ 0.149
						37.780	37.785	35.474	35.460			0	- 1460.707
						-0.005	+0.011						

$$\frac{1}{2} = 730.354 \text{ m}^2$$