

課	長	係	長	測量士	係

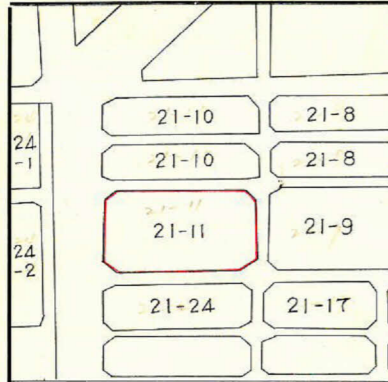
(分 筆 前)

確定面積平面図 $S = \frac{1}{600}$

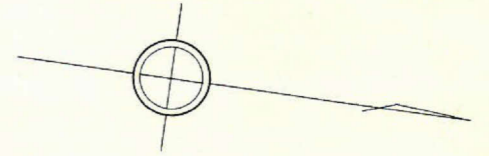
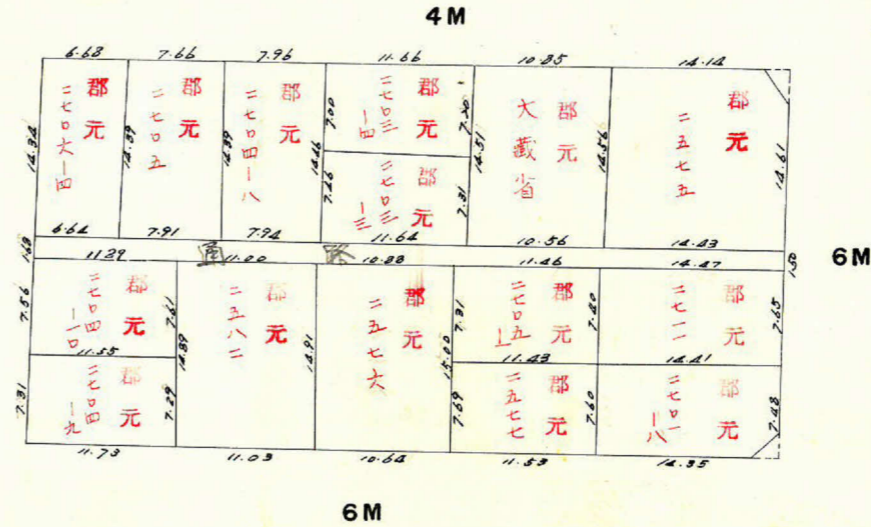
ブロック番号 宇宿

21-11 号

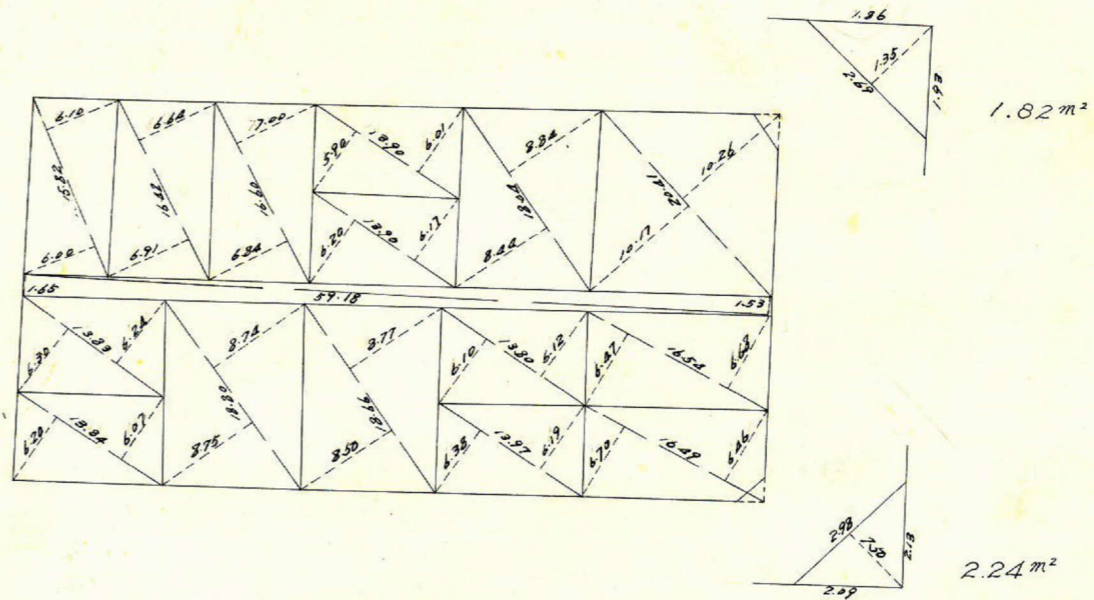
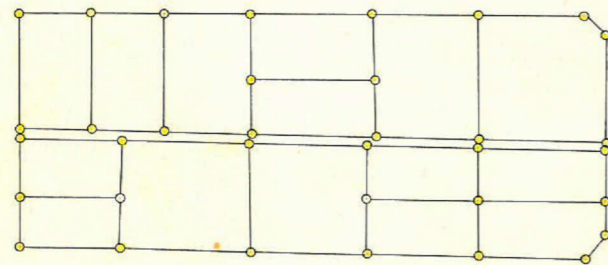
新地名 町 丁目
年 月 日



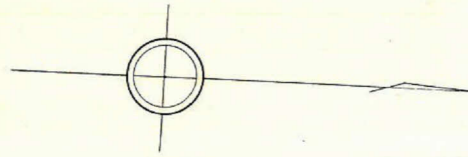
27M



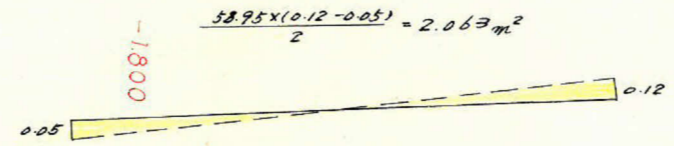
ロット数 15
杭 33



この図面等は、土地区画整理事業に関する参考資料として提供しています。
○図面等は換地処分時のものであり、現在の状況とは異なる場合があります。
○図面等によって、境界等が確定されるものではありません。



27~15 $\chi = -1.823.764$
 $y = -692.145$



344~3 $\chi = -1.748.128$
 $y = -701.779$

$\text{sec } \theta \sim 27 (1.0000) \times 13.50 = 13.50$
 $\text{tan } \theta \sim 27 (0.0079) \times 200 = 0.021$

$\text{sec } \theta \sim 09 (1.0000) \times 3.00 = 3.00$
 $\text{tan } \theta \sim 09 (0.0026) \times 200 = 0.001$

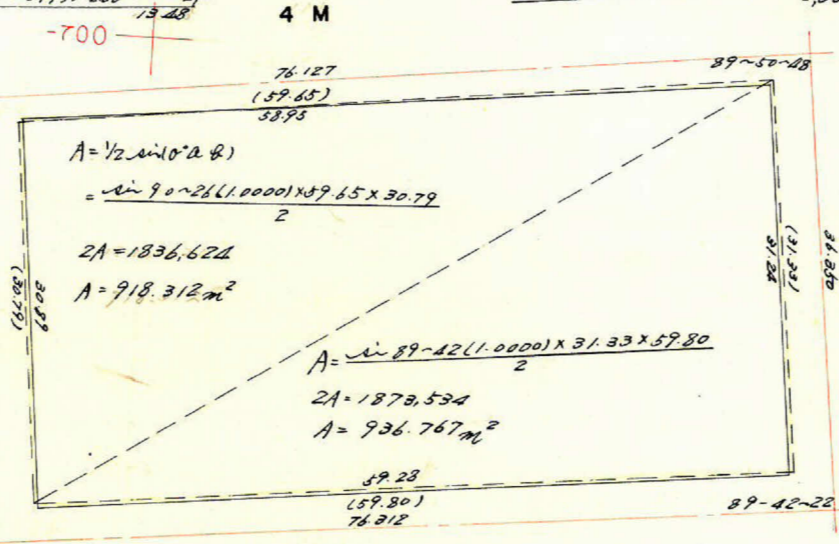
$\text{sec } \theta \sim 27 (1.0000) \times 2.00 = 2.00$
 $\text{tan } \theta \sim 27 (0.0079) \times 13.50 = 0.031$

$\text{sec } \theta \sim 09 (1.0000) \times 2.00 = 2.00$
 $\text{tan } \theta \sim 09 (0.0026) \times 3.00 = 0.01$

$\frac{30.79 \times (0.42 + 0.31)}{2}$
 $= 11.238 \text{ m}^2$



27 M



6 M



6 M

$\frac{31.33 \times (0.28 + 0.21)}{2}$
 $= 7.676 \text{ m}^2$

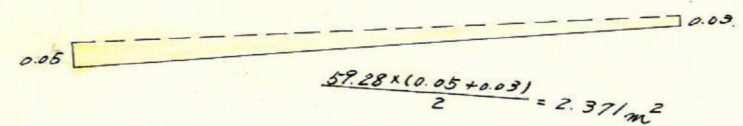
$\text{sec } \theta \sim 0 (1.0000) \times 3.00 = 3.00$
 $\text{tan } \theta \sim 0 (0.0000) \times 13.50 = 0.00$

$\text{sec } \theta \sim 18 (1.0000) \times 3.00 = 3.00$
 $\text{tan } \theta \sim 18 (0.0052) \times 3.00 = 0.01$

27~12 $\chi = -1.819.987$
 $y = -657.590$

$\text{sec } \theta \sim 0 (1.0000) \times 13.50 = 13.50$
 $\text{tan } \theta \sim 0 (0.0000) \times 3.00 = 0.00$

343~6 $\chi = -1.744.102$
 $y = -665.853$



合計面積
 剪除面積
 通路面積
 フロツク面積

$2.371 - 7.676 - 2.063 - 11.238 = -18.606$
 $918.312 + 936.767 - 18.606 = 1836.473 \text{ m}^2$
 $1.82 + 2.21 = 4.03 \text{ m}^2$
 $15.28 + 48.82 = 64.10 \text{ m}^2$
 1738.31 m^2

この図面等は、土地区画整理事業に関する参考資料として提供しています。
 ○図面等は換地処分時のものであり、現在の状況とは異なる場合があります。
 ○図面等によって、境界等が確定されるものではありません。