

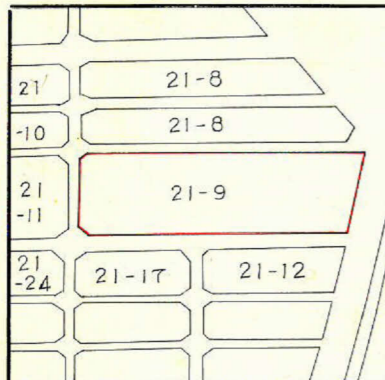
課長	係長	測量士	係

(分筆前)
 確定面積平面図 $S = \frac{1}{600}$

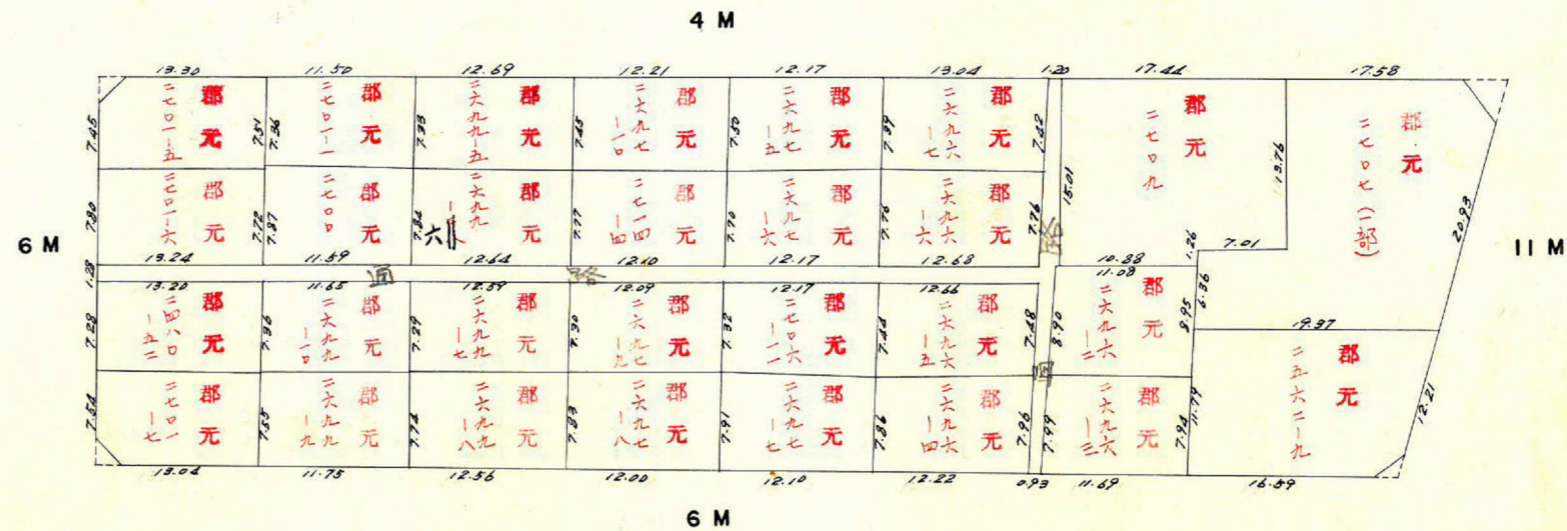
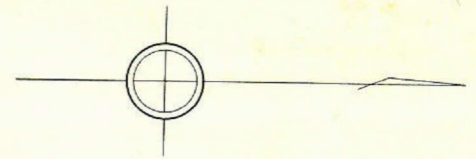
ブロック番号 宇宿

21-9号

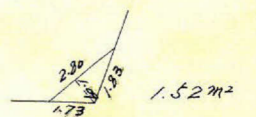
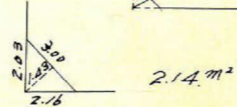
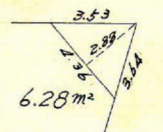
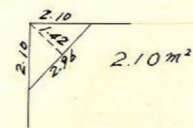
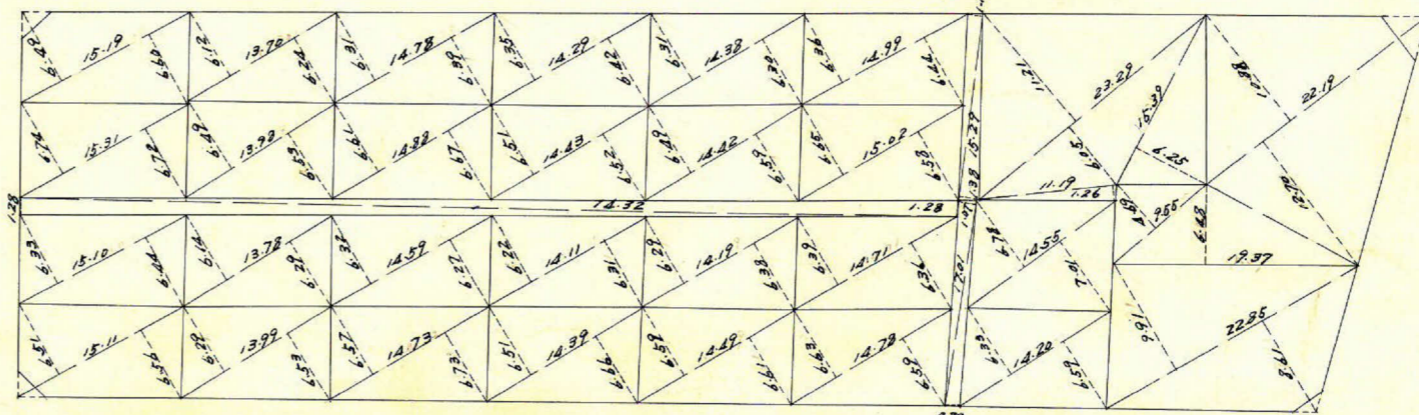
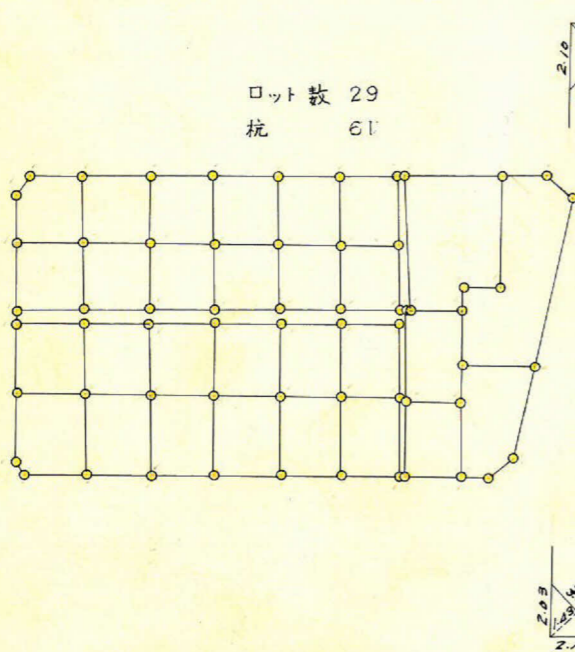
新地名 町 丁目
 年 月 日

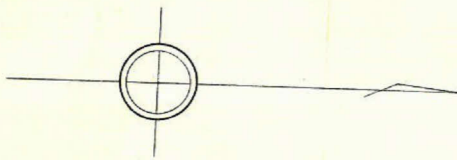


この図面等は、土地区画整理事業に関する参考資料として提供しています。
 ○図面等は換地処分時のものであり、現在の状況とは異なる場合があります。
 ○図面等によって、境界等が確定されるものではありません。



ロット数 29
 杭 61





344-3 $x = -1.748.128$
 $y = -701.779$

$\sec 0 \sim 09(1.0000) \times 2.00 = 2.00$
 $\tan 0 \sim 09(0.0026) \times 3.00 = 0.011$
 $\frac{2.00}{1.99}$

$\sec 0 \sim 09(1.0000) \times 3.00 = 3.00$
 $\tan 0 \sim 09(0.0026) \times 2.00 = 0.011$
 $\frac{3.00}{2.99}$

$\frac{31.38 \times (0.23 + 0.28)}{2}$
 $= 8.002 \text{ m}^2$

$\sec 0 \sim 18(1.0000) \times 3.00 = 3.00$
 $\tan 0 \sim 18(0.0052) \times 3.00 = 0.026$
 $\frac{3.00}{2.98}$

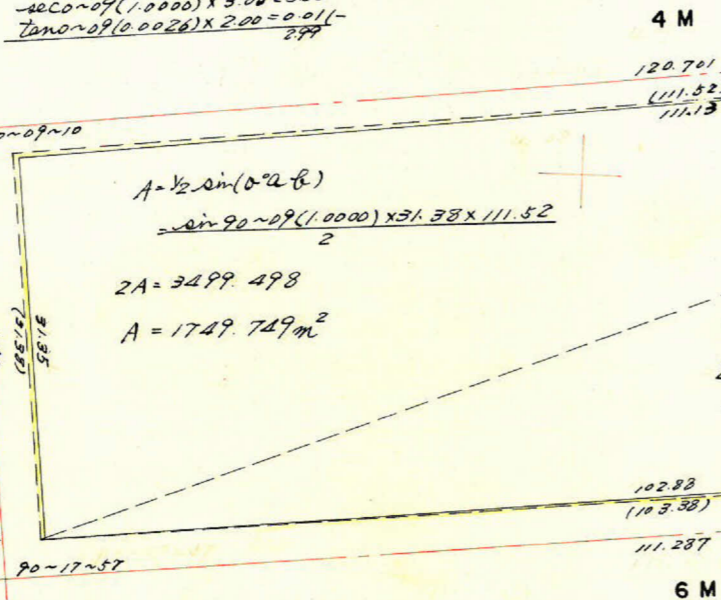
$\sec 0 \sim 18(1.0000) \times 3.00 = 3.00$
 $\tan 0 \sim 18(0.0052) \times 3.00 = 0.026$
 $\frac{3.00}{2.98}$

344-6 $x = -1.744.102$
 $y = -665.653$

$-4.115 - 6.312 - 1.667 - 8.002 = -20.096$
 $1749.749 + 1667.002 - 20.096 = 3396.66 \text{ m}^2$
 $6.28 + 1.52 + 2.14 + 2.10 = 12.04 \text{ m}^2$
 131.36 m^2
 3253.26 m^2

合計面積
 削除面積
 通路面積
 フロア面積

$\frac{111.3 \times 0.03}{2} = 1.667 \text{ m}^2$



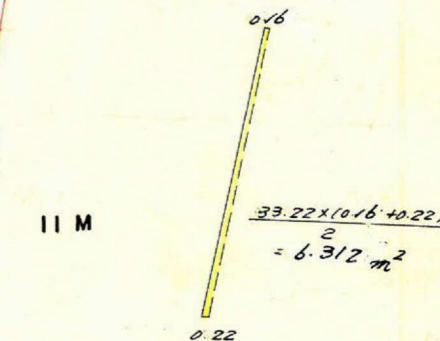
4 M

6 M

1-1B $x = -1.628.206$
 $y = -715.467$

$\sec 14 \sim 20(1.0321) \times 5.50 = 5.68$
 $\tan 14 \sim 20(0.2555) \times 2.00 = 0.511$
 $\frac{5.68}{6.19}$

$\sec 14 \sim 20(1.0321) \times 2.00 = 2.06$
 $\tan 14 \sim 20(0.2555) \times 5.50 = 1.411$
 $\frac{2.06}{3.47}$



11 M

$\sec 13 \sim 53(1.0301) \times 5.50 = 5.67$
 $\tan 13 \sim 53(0.2472) \times 3.00 = 0.741$
 $\frac{5.67}{6.43}$

$\sec 13 \sim 53(1.0301) \times 3.00 = 3.09$
 $\tan 13 \sim 53(0.2472) \times 5.50 = 1.561$
 $\frac{3.09}{1.73}$

1-3 $x = -1.633.437$
 $y = -677.401$

この図面等は、土地区画整理事業に関する参考資料として提供しています。
 ○図面等は換地処分時のものであり、現在の状況とは異なる場合があります。
 ○図面等によって、境界等が確定されるものではありません。