

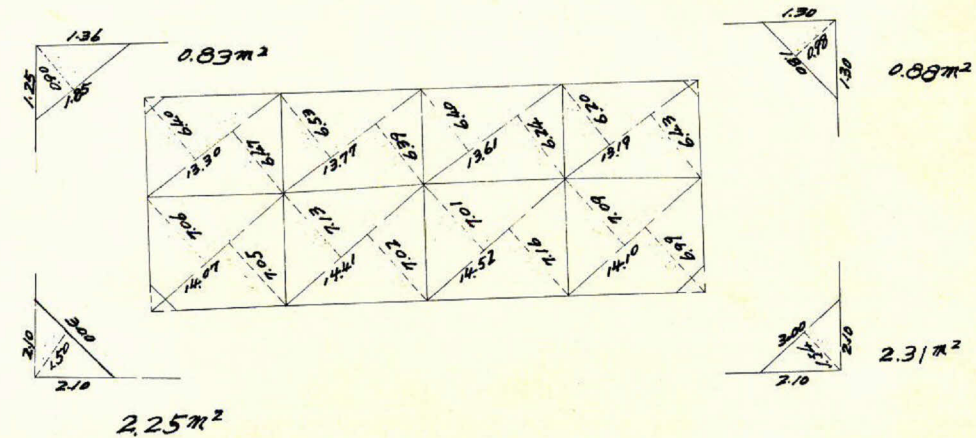
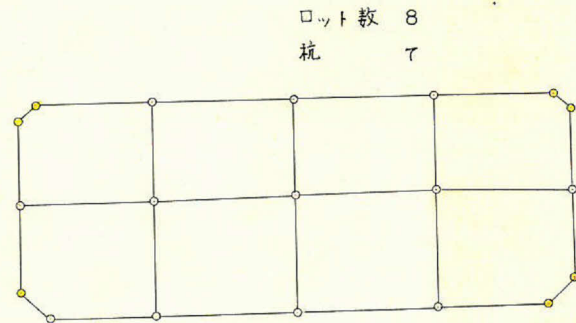
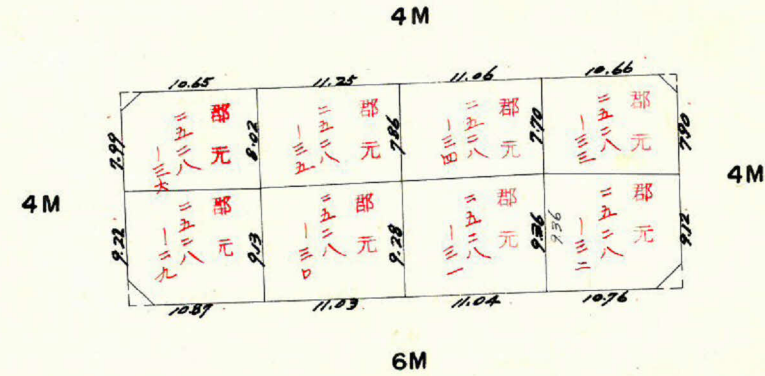
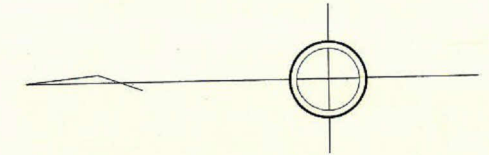
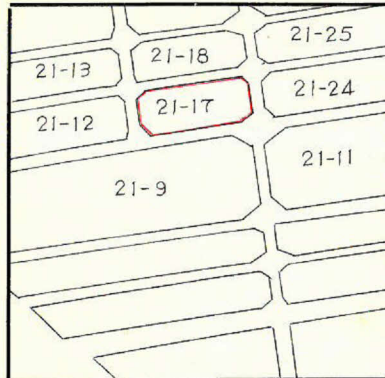
課長	係長	測量士	係

(分筆前)
 確定面積平面図 $S = \frac{1}{600}$

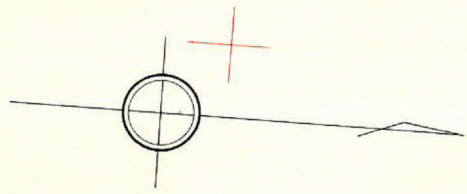
ブロック番号 宇宿

21-17号

新地名 町 丁目
 年 月 日



この図面等は、土地区画整理事業に関する参考資料として提供しています。
 ○図面等は換地処分時のものであり、現在の状況とは異なる場合があります。
 ○図面等によって、境界等が確定されるものではありません。



343~10 $x = -1.747.935$
 $y = -665.249$

$\frac{43.70(0.08+0.15)}{2} = 5.244 \text{ m}^2$

344~7 $x = -1.700.534$
 $y = -670.280$

$\frac{\Delta x 0 \sim 10 (1.0000) \times 3.00 = 3.00}{\tan 0 \sim 10 (0.0029) \times 2.00 = 0.01 (+)} = 3.01$

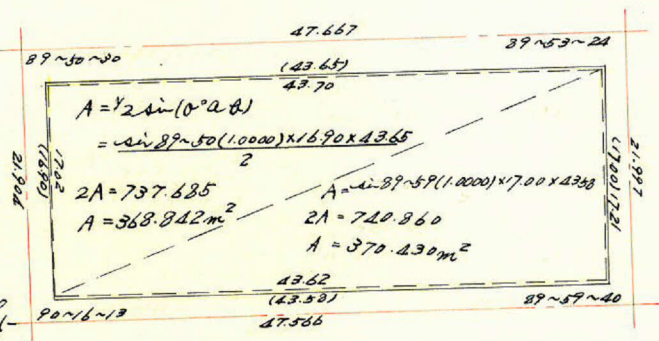
$\frac{\Delta x 0 \sim 10 (1.0000) \times 2.00 = 2.00}{\tan 0 \sim 10 (0.0029) \times 3.00 = 0.01 (+)} = 2.01$

$\frac{\Delta x 0 \sim 07 (1.0000) \times 2.00 = 2.00}{\tan 0 \sim 07 (0.0020) \times 3.00 = 0.01 (+)} = 2.01$

$\frac{\Delta x 0 \sim 07 (1.0000) \times 3.00 = 3.00}{\tan 0 \sim 07 (0.0020) \times 2.00 = 0.01 (+)} = 3.00$

$\frac{16.92 \times 0.02}{2} = 0.169 \text{ m}^2$

4M



4M

$\frac{17.00 \times (0.03 + 0.04)}{2} = 0.565 \text{ m}^2$

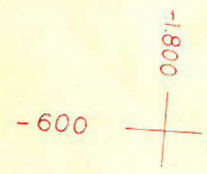
343~9 $x = -1.745.563$
 $y = -643.474$

$\frac{\Delta x 0 \sim 16 (1.0000) \times 2.00 = 2.00}{\tan 0 \sim 16 (0.0047) \times 2.00 = 0.01 (-)} = 1.99$

$\frac{\Delta x 0 \sim 0 (1.0000) \times 2.00 = 2.00}{\tan 0 \sim 0 (0.0000) \times 2.00 = 0.00 (+)} = 2.00$

344~8 $x = -1.698.253$
 $y = -648.402$

$\frac{43.62 \times (0.03 + 0.06)}{2} = 1.963 \text{ m}^2$



合計面積
 剪除面積
 ブロック面積

$1.963 + 0.565 + 5.244 + 0.169 = 7.941 \text{ m}^2$
 $368.842 + 370.430 + 7.941 = 747.21 \text{ m}^2$
 $2.31 + 0.88 + 2.25 + 0.83 = 6.27 \text{ m}^2$
 740.94 m^2

この図面等は、土地区画整理事業に関する参考資料として提供しています。
 ○図面等は換地処分時のものであり、現在の状況とは異なる場合があります。
 ○図面等によって、境界等が確定されるものではありません。