

課長	係長	測量士	係

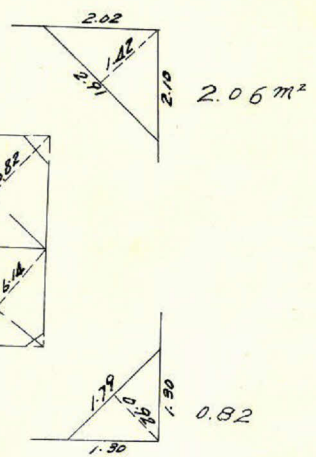
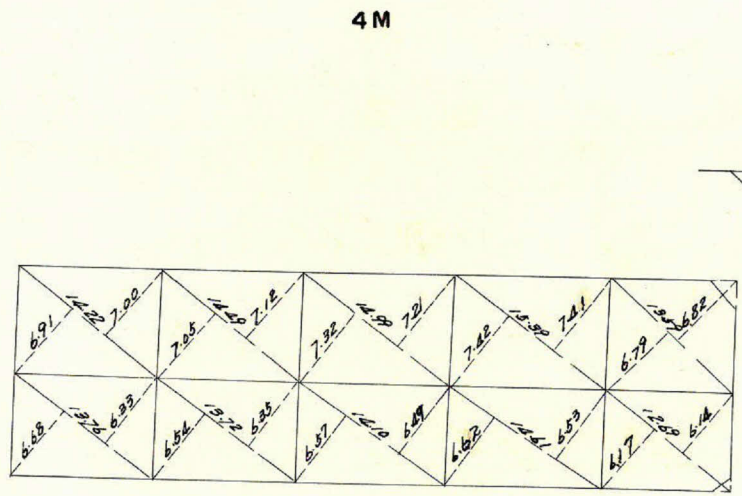
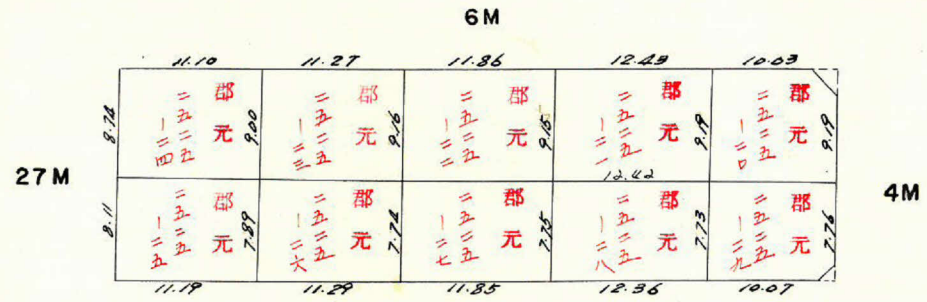
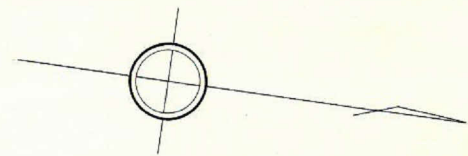
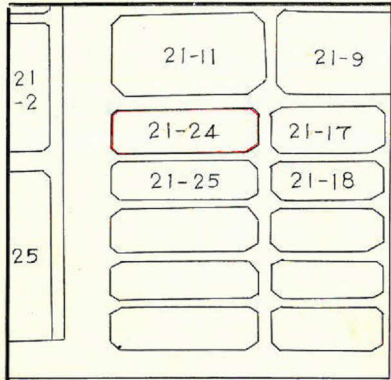
(分 筆 前)

確定面積平面図 $S = \frac{1}{600}$

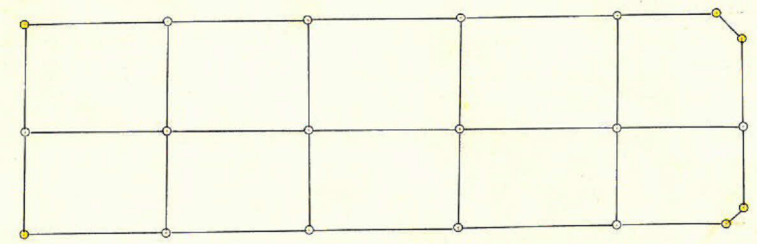
ブロック番号 宇宿

21-24号

新地名 町 丁目
年 月 日

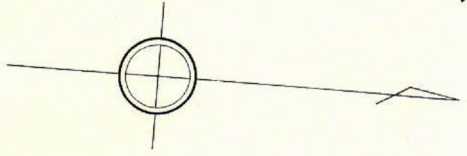


ロット数 10
杭 6



この図面等は、土地区画整理事業に関する参考資料として提供しています。
○図面等は換地処分時のものであり、現在の状況とは異なる場合があります。
○図面等によって、境界等が確定されるものではありません。

この図面等は、土地区画整理事業に関する参考資料として提供しています。
 ○図面等は換地処分時のものであり、現在の状況とは異なる場合があります。
 ○図面等によって、境界等が確定されるものではありません。



27~12 $\Sigma = -1.819.987$
 $y = -657.590$

$\frac{56.67 \times (0.05 + 0.05)}{2} = 2.834 \text{ m}^2$

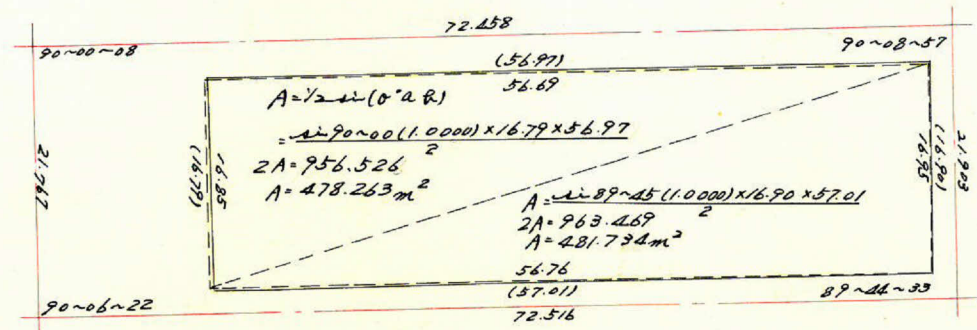
343~10 $\Sigma = -1.747.935$
 $y = -665.249$

$\frac{\text{SEC } 0 \sim 0 (1.0000) \times 13.50 = 13.50}{\text{TAN } 0 \sim 0 (0.0000) \times 3.00 = 0.00 (-)} = 13.50$

$\frac{\text{SEC } 0 \sim 09 (1.0000) \times 2.00 = 2.00}{\text{TAN } 0 \sim 09 (0.0026) \times 3.00 = 0.01 (-)} = 1.99$

$\frac{\text{SEC } 0 \sim 0 (1.0000) \times 3.00 = 3.00}{\text{TAN } 0 \sim 0 (0.0000) \times 13.50 = 0.00 (-)} = 3.00$
 $\frac{16.79 \times (0.30 + 0.25)}{2} = 4.617 \text{ m}^2$
 $\frac{\text{SEC } 0 \sim 06 (1.0000) \times 2.00 = 2.00}{\text{TAN } 0 \sim 06 (0.0017) \times 13.50 = 0.02 (-)} = 1.98$

27~11 $\Sigma = -1.817.687$
 $y = -635.945$



$\frac{\text{SEC } 0 \sim 06 (1.0000) \times 13.50 = 13.50}{\text{TAN } 0 \sim 06 (0.0017) \times 2.00 = 0.00 (-)} = 13.50$

$\frac{\text{SEC } 0 \sim 15 (1.0000) \times 2.00 = 2.00}{\text{TAN } 0 \sim 15 (0.0044) \times 2.00 = 0.01 (+)} = 2.01$

$\frac{\text{SEC } 0 \sim 09 (1.0000) \times 3.00 = 3.00}{\text{TAN } 0 \sim 09 (0.0026) \times 2.00 = 0.01 (-)} = 2.99$
 $\frac{16.90 \times 0.02}{2} = 0.169 \text{ m}^2$
 $\frac{\text{SEC } 0 \sim 15 (1.0000) \times 2.00 = 2.00}{\text{TAN } 0 \sim 15 (0.0044) \times 2.00 = 0.01 (+)} = 2.01$

343~9 $\Sigma = -1.745.563$
 $y = -643.474$

$\frac{56.76 \times 0.01}{2} = 2.838 \text{ m}^2$

合計面積
 剪除面積
 プロック面積

$2.834 - 4.617 + 2.838 + 0.169 = 1.224 \text{ m}^2$
 $478.263 + 481.734 + 1.224 = 961.22 \text{ m}^2$
 $2.06 + 0.82 = 2.88 \text{ m}^2$
 958.34 m^2

-600
 0091 -