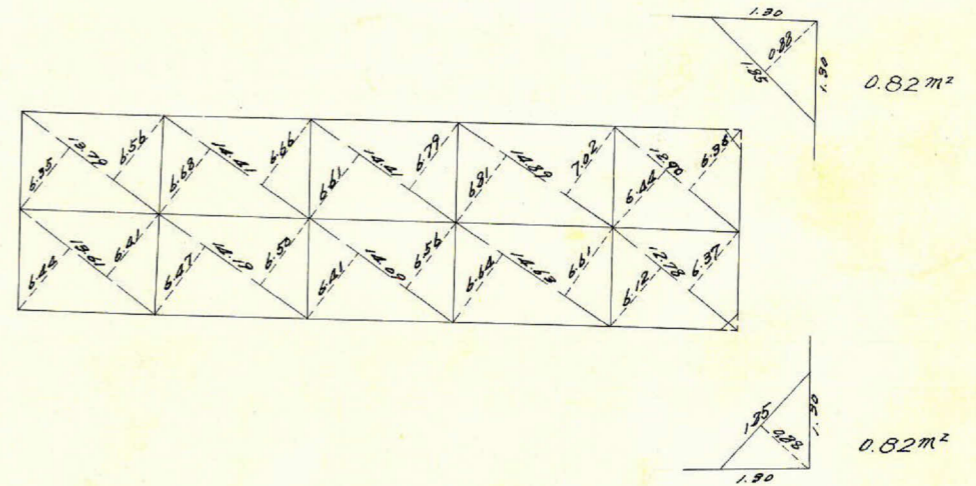
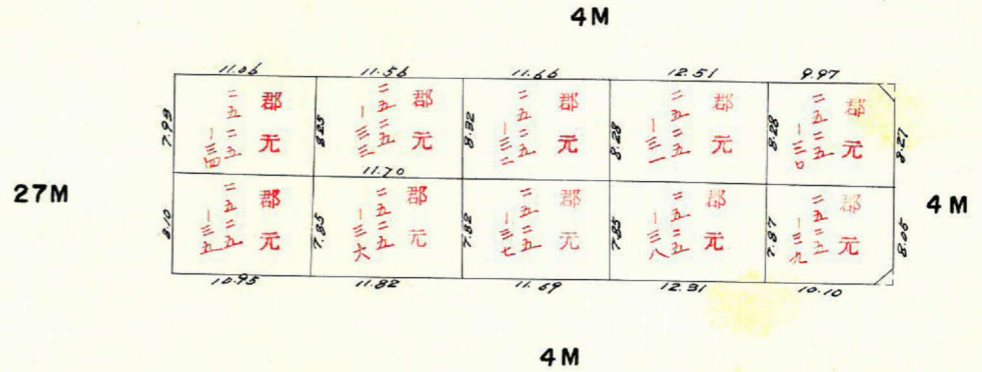
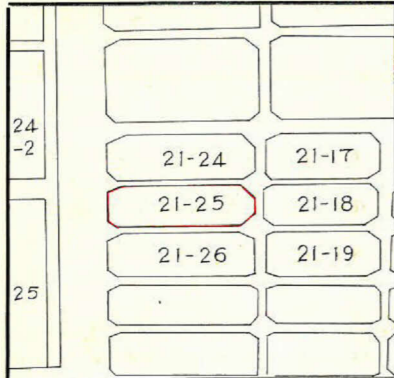


課長	係長	測量士	係

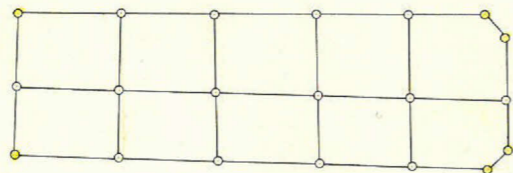
(分筆前)
確定面積平面図 $S = \frac{1}{600}$

ブロック番号 宇宿 21-25号

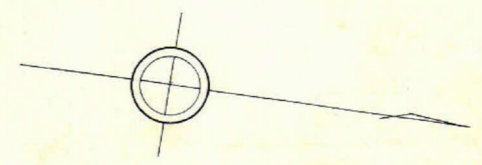
新地名 町 丁目
年 月 日

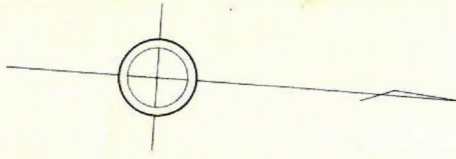


ロット数 10
杭 6

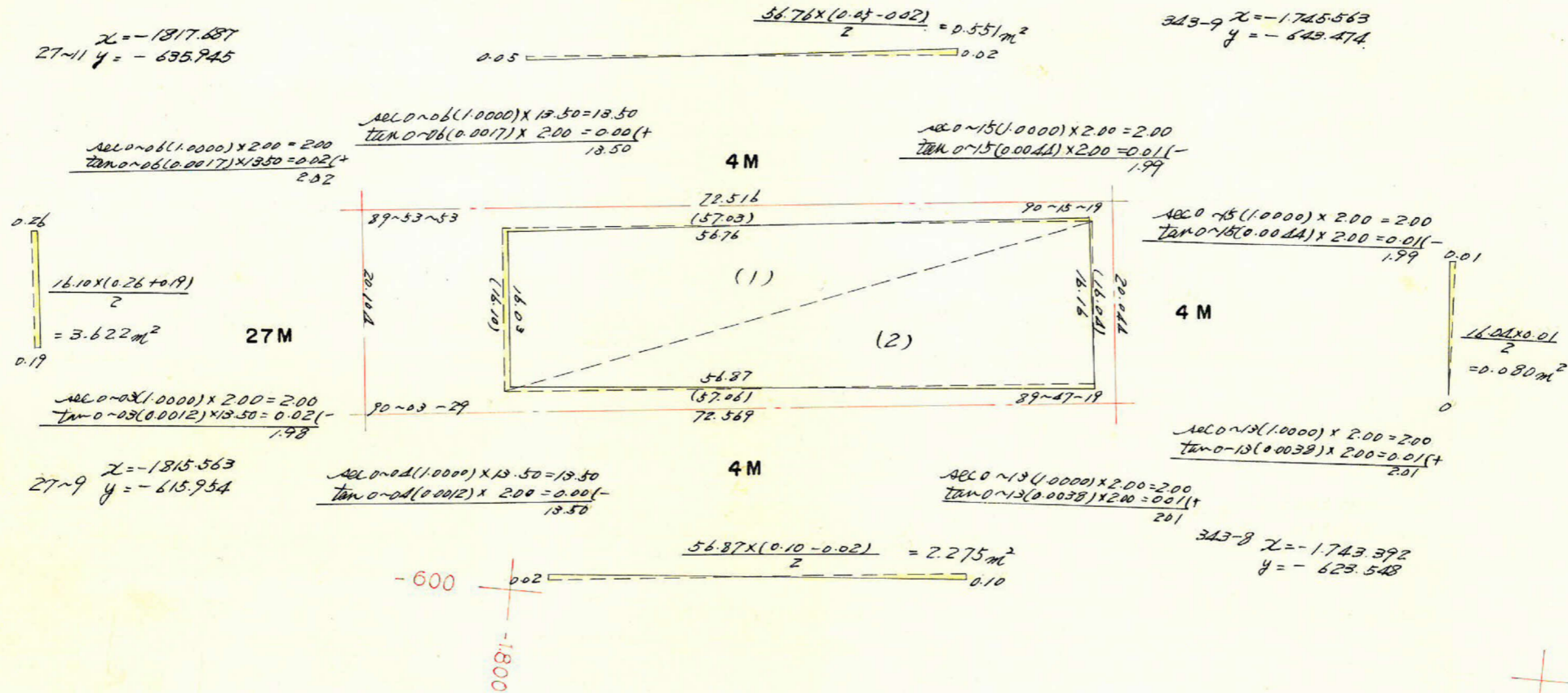


この図面等は、土地区画整理事業に関する参考資料として提供しています。
○図面等は換地処分時のものであり、現在の状況とは異なる場合があります。
○図面等によって、境界等が確定されるものではありません。





$x = -1817.887$
 $27-11 \quad y = -635.945$



(1) $A = \frac{1}{2} \sin(89.54) (1.0000) \times 16.10 \times 57.03$
 $= \frac{\sin 89.54 (1.0000) \times 16.10 \times 57.03}{2}$

$2A = 918.183$
 $A = 459.092 \text{ m}^2$

(2) $A = \frac{\sin 89.47 (1.0000) \times 16.04 \times 57.06}{2}$

$2A = 915.242 \text{ m}^2$
 $A = 457.621 \text{ m}^2$

$343-9 \quad x = -1745.563$
 $y = -649.474$

$\frac{16.10 \times (0.26 + 0.19)}{2}$
 $= 3.622 \text{ m}^2$

$\frac{\sec 0.03 (1.0000) \times 2.00 = 2.00}{\tan 0.03 (0.0012) \times 13.50 = 0.02 (+)}$
 1.98

$27-9 \quad x = -1815.563$
 $y = -615.954$

$\frac{\sec 0.04 (1.0000) \times 13.50 = 13.50}{\tan 0.04 (0.0012) \times 2.00 = 0.02 (-)}$
 13.50

$\frac{56.87 \times (0.10 - 0.02)}{2} = 2.275 \text{ m}^2$

$\frac{\sec 0.15 (1.0000) \times 2.00 = 2.00}{\tan 0.15 (0.0044) \times 2.00 = 0.01 (-)}$
 1.99

$\frac{16.04 \times 0.01}{2}$
 $= 0.080 \text{ m}^2$

$\frac{\sec 0.13 (1.0000) \times 2.00 = 2.00}{\tan 0.13 (0.0038) \times 2.00 = 0.01 (+)}$
 2.01

$343-8 \quad x = -1743.392$
 $y = -623.548$

合計面積
 剪除面積
 プラツ面積

$2.275 - 0.080 - 0.551 - 3.622 = -1.978$
 $459.092 + 457.621 - 1.978 = 914.735 \text{ m}^2$
 $0.82 + 0.82 = 1.64 \text{ m}^2$
 913.10 m^2

この図面等は、土地区画整理事業に関する参考資料として提供しています。
 ○図面等は換地処分時のものであり、現在の状況とは異なる場合があります。
 ○図面等によって、境界等が確定されるものではありません。