

$$(1) A = \frac{1}{2} \sin(10^\circ) a^2 \theta$$

$$= \sin 90^\circ 33' (1.0000) \times 16.16 \times 57.16$$

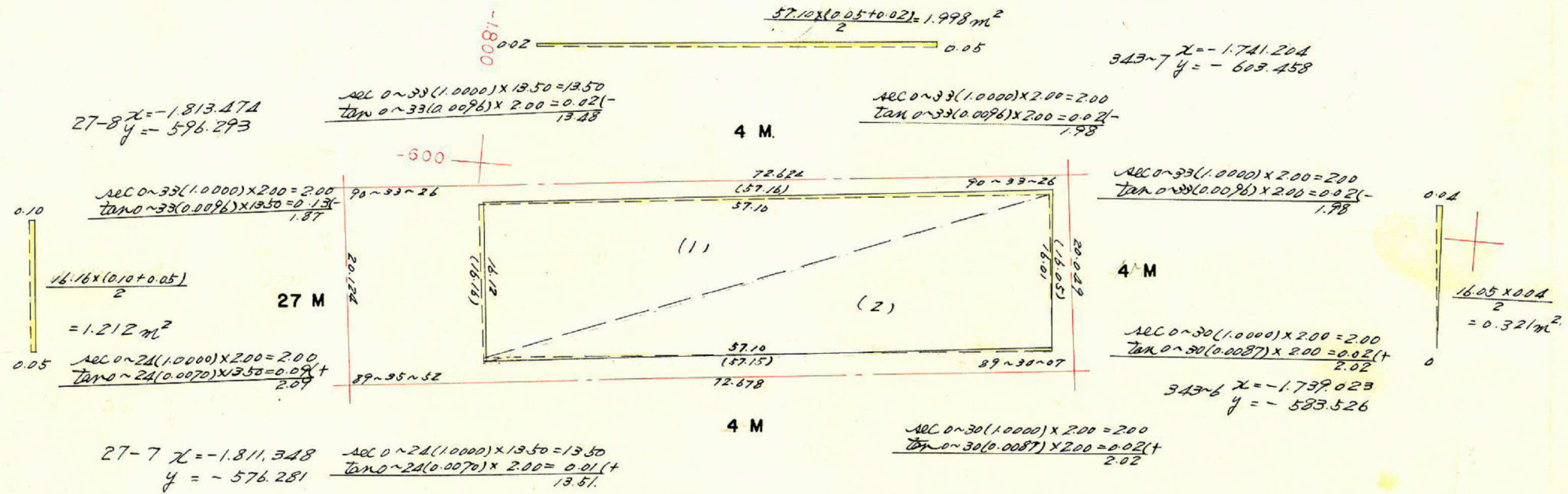
$$2A = 923.706$$

$$A = 461.853 \text{ m}^2$$

$$(2) A = \frac{1}{2} \sin 89^\circ 30' (1.0000) \times 16.05 \times 57.15$$

$$2A = 917.258$$

$$A = 458.629 \text{ m}^2$$



合計面積
 1.998 - 1.212 - 2.284 + 0.321 = -1.177
 461.853 + 458.629 - 1.177 = 919.30 m²
 0.92 + 0.92 = 1.84 m²
 7口面積
 917.46 m²

この図面等は、土地区画整理事業に関する参考資料として提供しています。
 ○図面等は換地処分時のものであり、現在の状況とは異なる場合があります。
 ○図面等によって、境界等が確定されるものではありません。