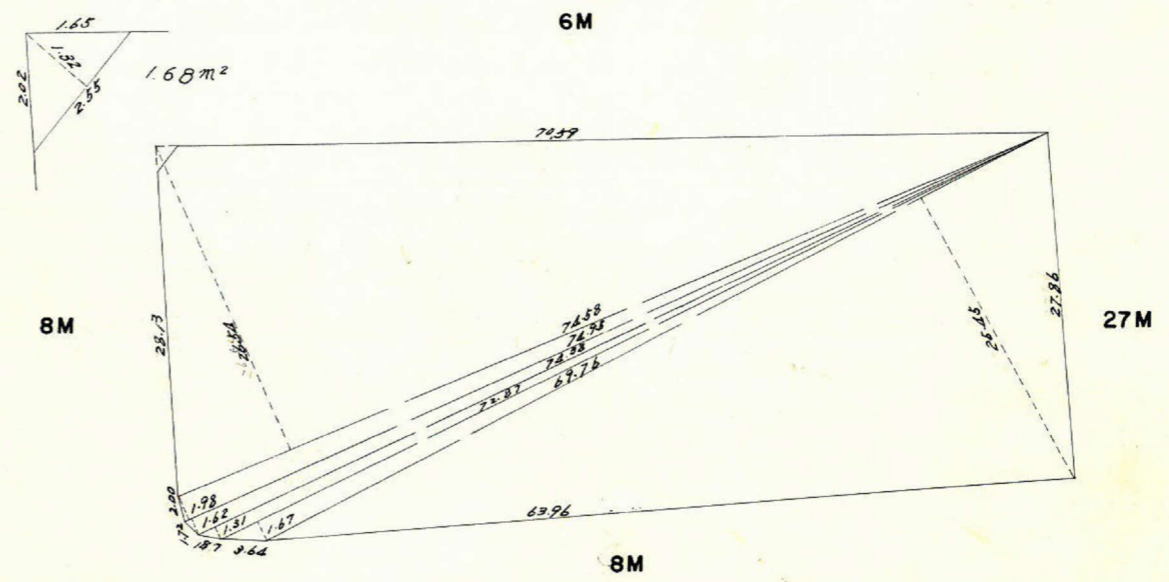
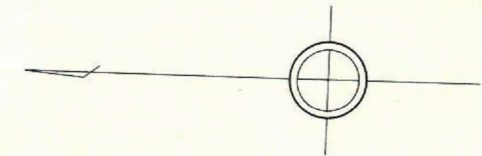
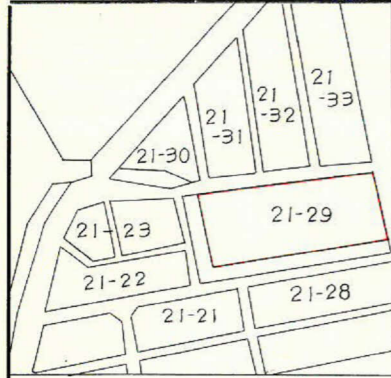


課長	係長	測量士	係

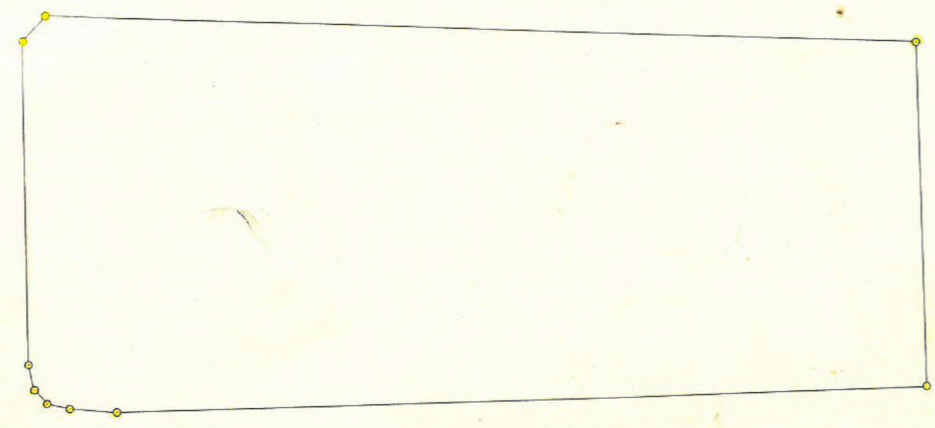
(分筆前)
 確定面積平面図 $S = \frac{1}{600}$

ブロック番号 21-29号

新地名 町 丁目
 年 月 日



口数 1
 杭 9

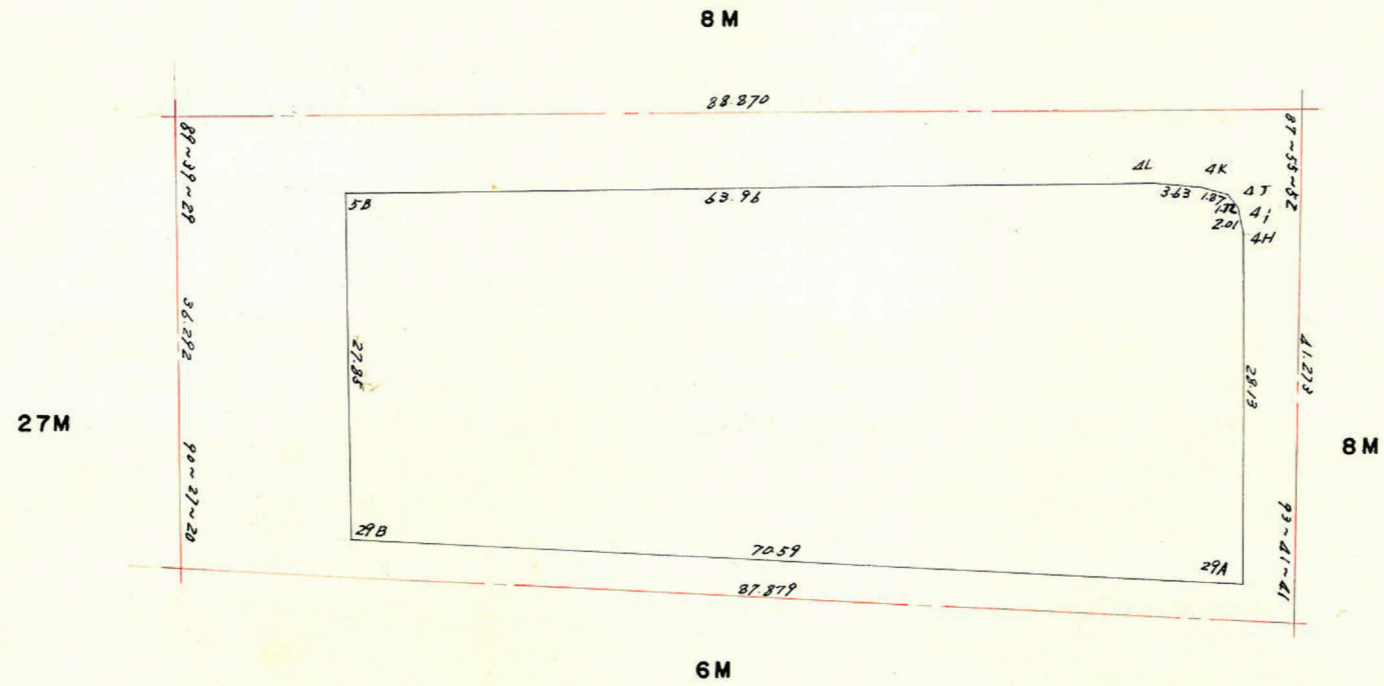
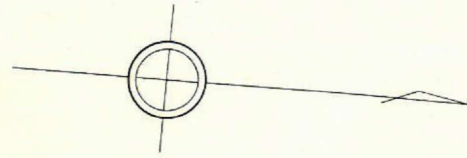


この図面等は、土地区画整理事業に関する参考資料として提供しています。
 ○図面等は換地処分時のものであり、現在の状況とは異なる場合があります。
 ○図面等によって、境界等が確定されるものではありません。

この図面等は、土地区画整理事業に関する参考資料として提供しています。
 ○図面等は換地処分時のものであり、現在の状況とは異なる場合があります。
 ○図面等によって、境界等が確定されるものではありません。

27-5 $x = -1809.206$
 $y = -556.115$

343-4 $x = -1720.762$
 $y = -564.808$



27-4 $x = -1805.372$
 $y = -520.026$

345-5 $x = -1717.568$
 $y = -523.659$

合計面積
 除去面積
 7'077面積

2121.49 m²
 1.68 m²
 2119.81 m²

点	(1) x	(2) x _{n-1} -x _{n+1}	(3) y	(4) y _{n-1} -y _{n+1}	(1) x (2)	(2) x (3)
21 ~29A	1721.818		526.274			
29B	1792.360	- 73.426	523.566	- 24.993	- 2308.353	- 1730.357
27-5B	1795.244	+ 60.749	551.267	- 34.208	- 3258.107	+ 3114.419
343 ~4L	1731.611	+ 67.266	557.774	- 6.531	- 206.451	+ 3886.226
4K	1727.978	+ 5.463	557.798	+ 0.371	+ 10.380	+ 315.750
4J	1726.148	+ 3.100	557.403	+ 1.521	+ 40.294	+ 177.949
4H	1724.878	+ 1.750	556.257	+ 3.094	+ 76.973	+ 98.450
29A	1724.398	+ 3.060	554.309	+ 29.983	+ 731.525	+ 166.186
29A	1721.818	- 67.962	526.274	+ 30.743	+ 670.751	- 1785.634
29B	1792.360		523.566			
					-5772.911	+7758.980
計					+1529.923	-3515.991
1/2					-4242.988	+1242.989
						2121.49m ²