

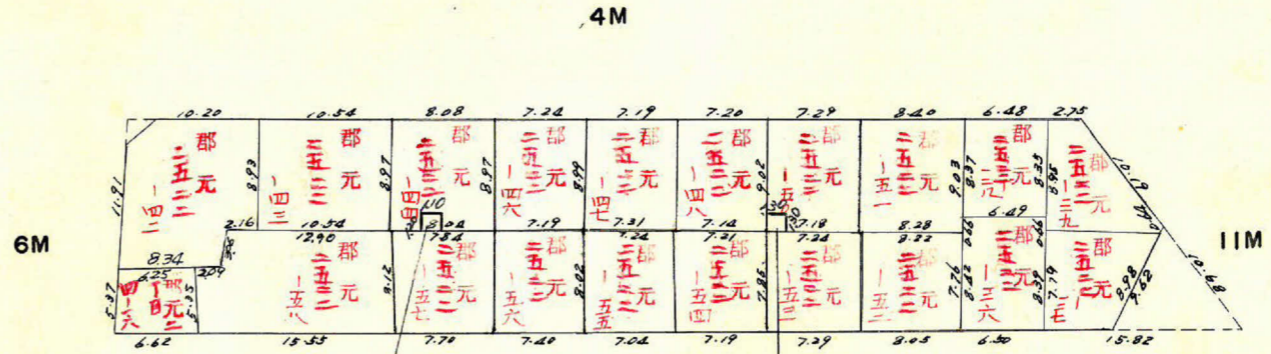
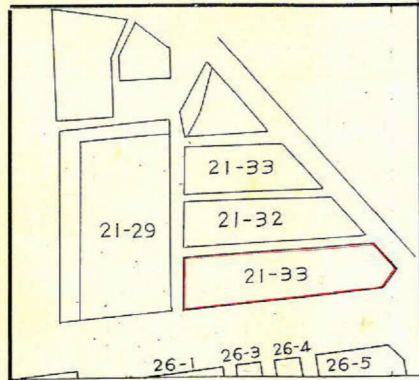
課長	係長	測量士	係

(分 筆 前)
 確定面積平面図 $S = \frac{1}{600}$

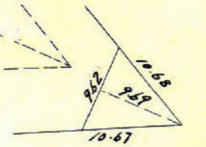
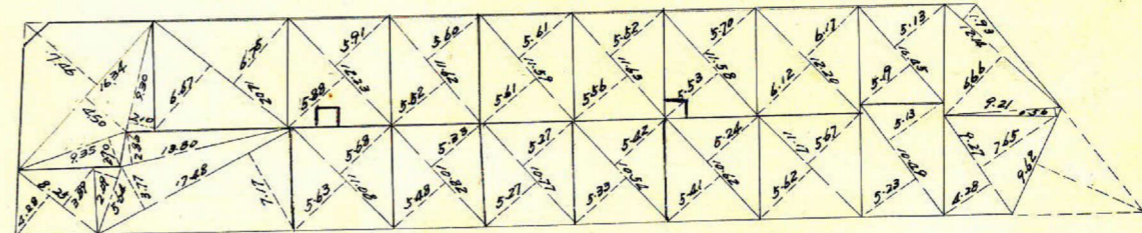
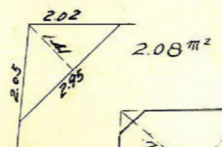
ブロック番号 字 宿

21-33号

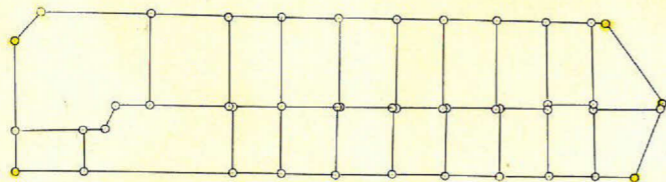
新地名 町 丁目
 年 月 日



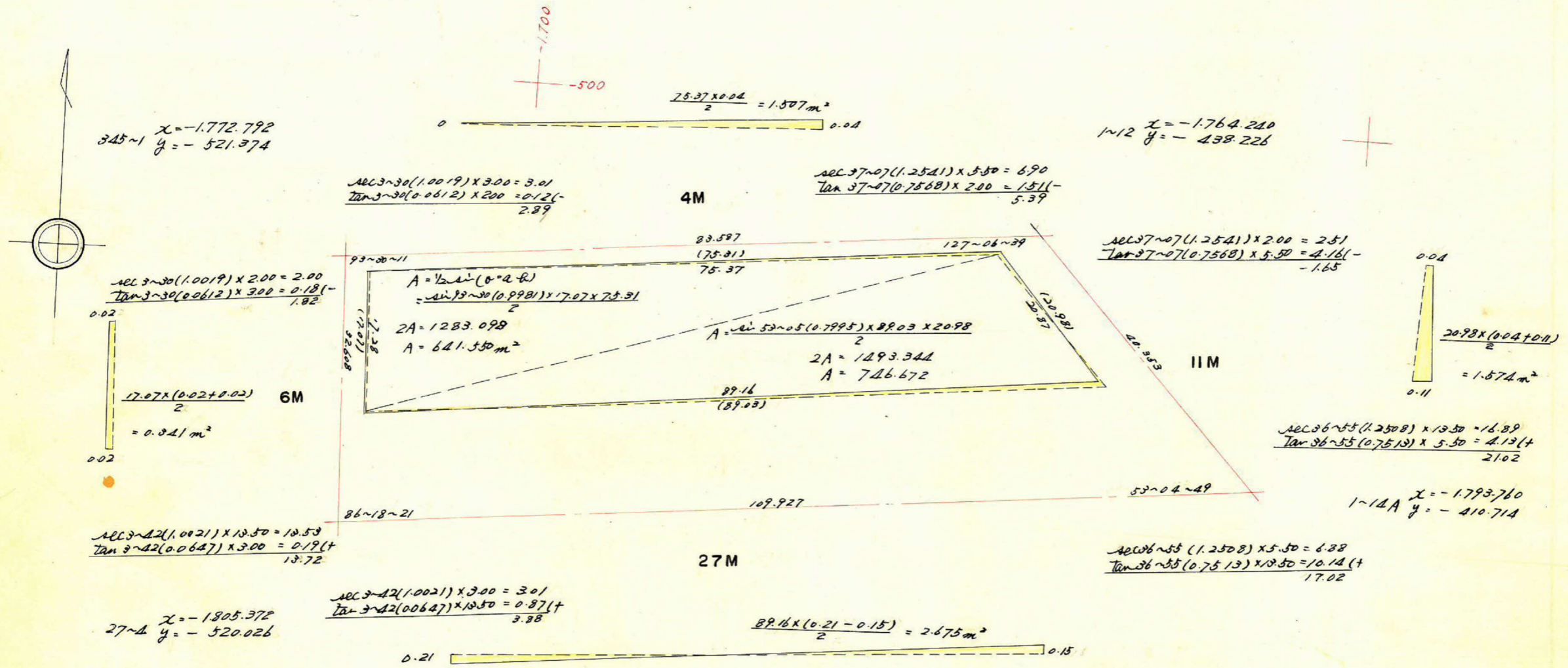
郡元 (分筆)
 市町
 郡元 (分筆)
 市町



ロット数 20
 杭 5



この図面等は、土地区画整理事業に関する参考資料として提供しています。
 ○図面等は換地処分時のものであり、現在の状況とは異なる場合があります。
 ○図面等によって、境界等が確定されるものではありません。



345~1 $x = -1.772.792$
 $y = -521.374$

1~12 $x = -1.764.210$
 $y = -438.226$

$\frac{sec 3 \sim 30(1.0019) \times 2.00 = 2.00}{\tan 3 \sim 30(0.0612) \times 3.00 = 0.18(-1.82)}$

$\frac{sec 3 \sim 30(1.0019) \times 3.00 = 3.01}{\tan 3 \sim 30(0.0612) \times 2.00 = 0.12(-2.89)}$

$\frac{sec 37 \sim 07(1.2541) \times 5.50 = 6.90}{\tan 37 \sim 07(0.7568) \times 2.00 = 1.51(-5.39)}$

$\frac{sec 37 \sim 07(1.2541) \times 2.00 = 2.51}{\tan 37 \sim 07(0.7568) \times 5.50 = 4.16(-1.65)}$

$\frac{sec 3 \sim 42(1.0021) \times 13.50 = 13.53}{\tan 3 \sim 42(0.0647) \times 3.00 = 0.19(+13.72)}$

$\frac{sec 3 \sim 42(1.0021) \times 3.00 = 3.01}{\tan 3 \sim 42(0.0647) \times 13.50 = 0.87(+3.88)}$

$\frac{sec 36 \sim 55(1.2508) \times 5.50 = 6.88}{\tan 36 \sim 55(0.7513) \times 13.50 = 10.14(+17.02)}$

1~14A $x = -1.793.710$
 $y = -410.714$

27~4 $x = -1.805.372$
 $y = -520.026$

合計面積
剪除面積
ブロック面積

$1.507 + 0.341 + 2.675 + 1.574 = 6.097$
 $641.550 + 746.672 + 6.097 = 1394.32 m^2$
 $46.61 + 2.08 = 48.69 m^2$
 $1345.63 m^2$

この図面等は、土地区画整理事業に関する参考資料として提供しています。
○図面等は換地処分時のものであり、現在の状況とは異なる場合があります。
○図面等によって、境界等が確定されるものではありません。